

TE4000 設定マニュアル Windows XP 編

[723]

このマニュアルでは
Windows XP Professional
version 2002 を
使用しております。

お客様の環境により画面表示が違いますが、ご了承くださいませようお願い致します。



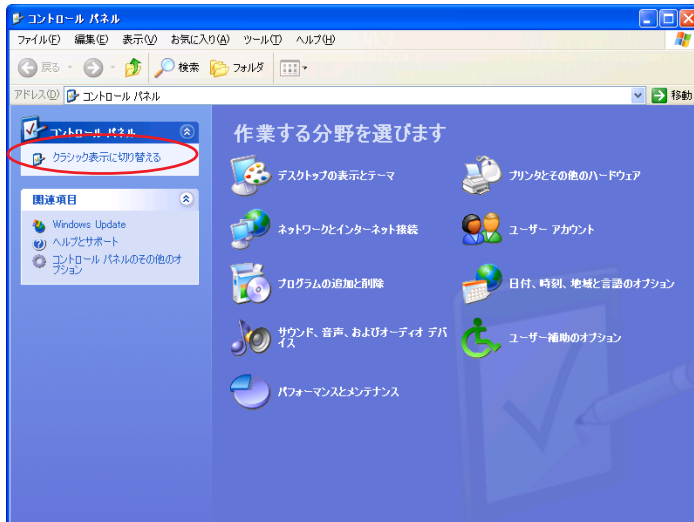
STEP1

最初にネットワークの設定をします。

[スタート] [コントロールパネル]
の順でクリックします。

設定に必要な [ユーザ ID (接続 ID)] [ユーザ
パスワード (接続パスワード)] [DNS アドレス]
等のお客様個別の情報は【ODN サービスご利用の
ご案内】もしくは【ODN アプリケーションサービ
スご利用のご案内】をご参照ください。設定の際
はお手元にご用意ください。

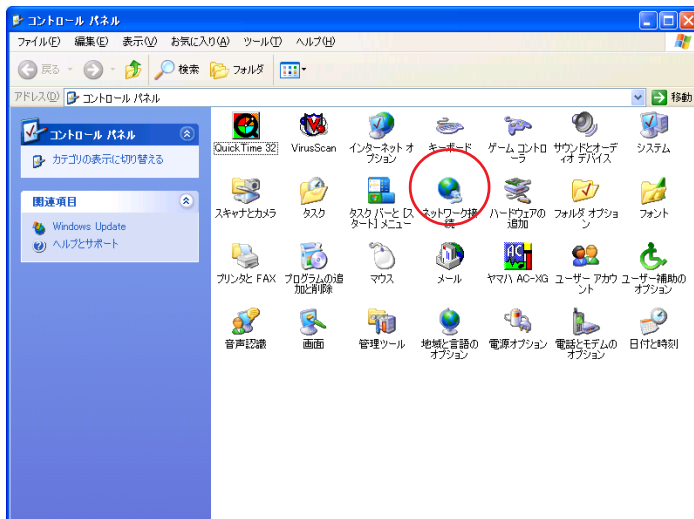
STEP2



画面左上の [クラシック表示に切り替
える] をクリックします。

この画面にならない場合はSTEP3に進みます。

STEP3



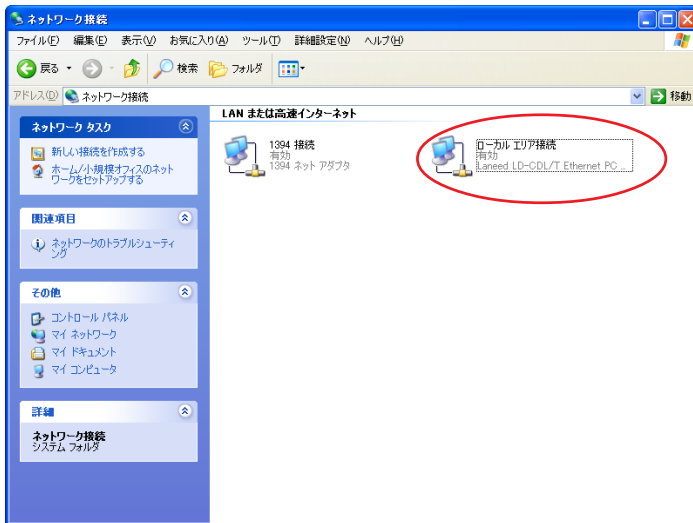
[ネットワーク接続] をダブルクリック
します。

STEP4

この画面に、お客様のご使用されているネットワークカードの名称がついたアイコンがあるのを確認してください。

ご注意！！

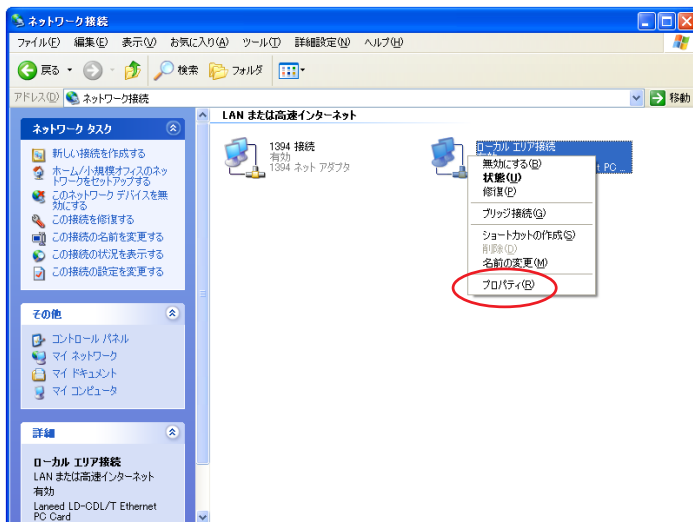
1394接続はネットワークカードではありませんので注意してください！！



STEP5

ご使用されているネットワークカードのアイコンを右クリックするとメニューが表示されます。

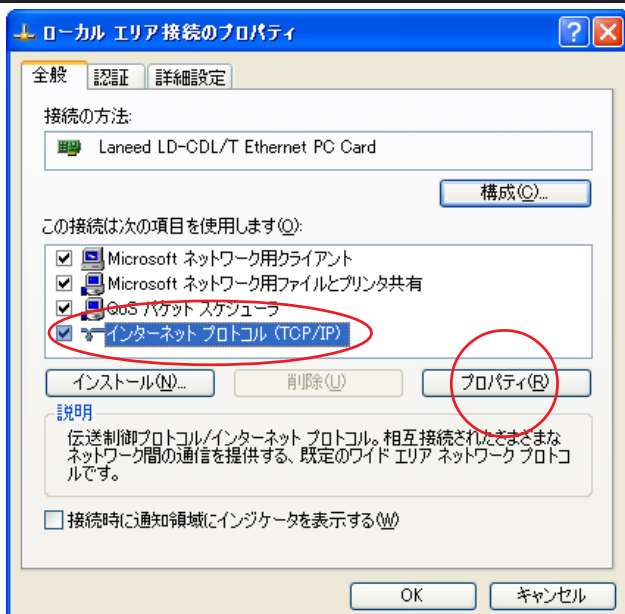
[プロパティ] をクリックします。

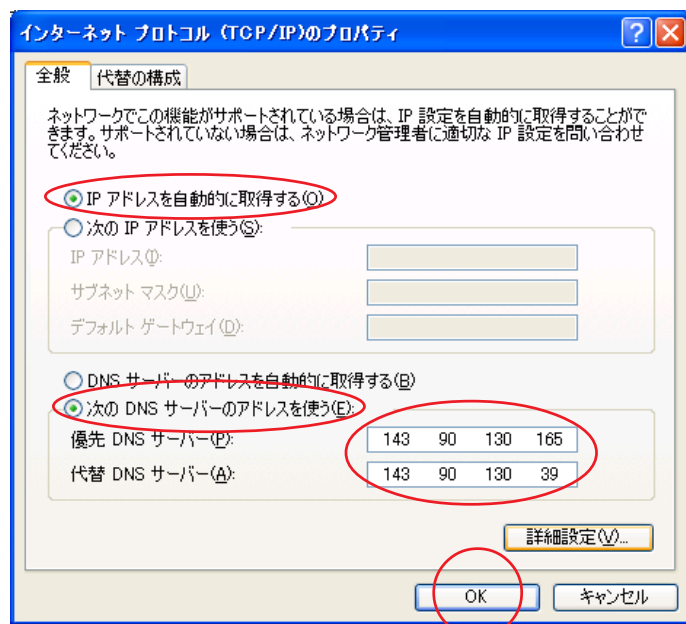


STEP6

[インターネットプロトコル (TCP/IP)] を選択し、[プロパティ] をクリックします。

このとき左のチェックを外さないようにしてください。

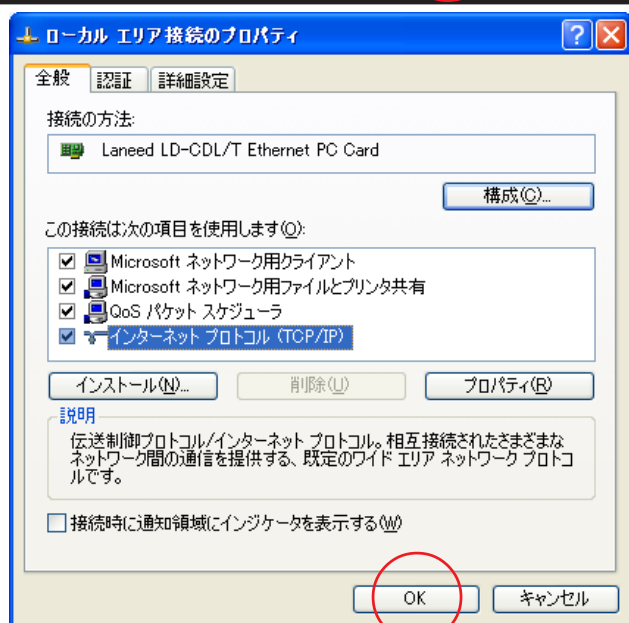




STEP7

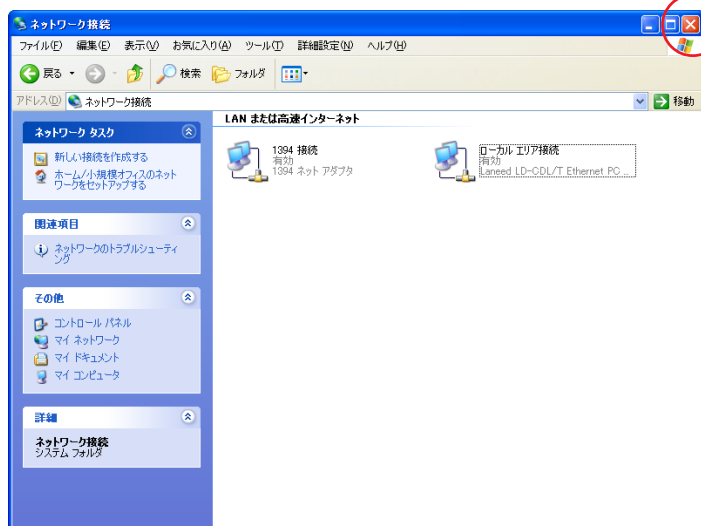
[IP アドレスを自動的に取得する]、
[次の DNS サーバーのアドレスを使う] にチェックを入れ、
[優先 DNS サーバー] に「DNS アドレス (プライマリ)」、
[代替 DNS サーバー] に「DNS アドレス (セカンダリ)」を入力します。

[OK] をクリックします。



STEP8

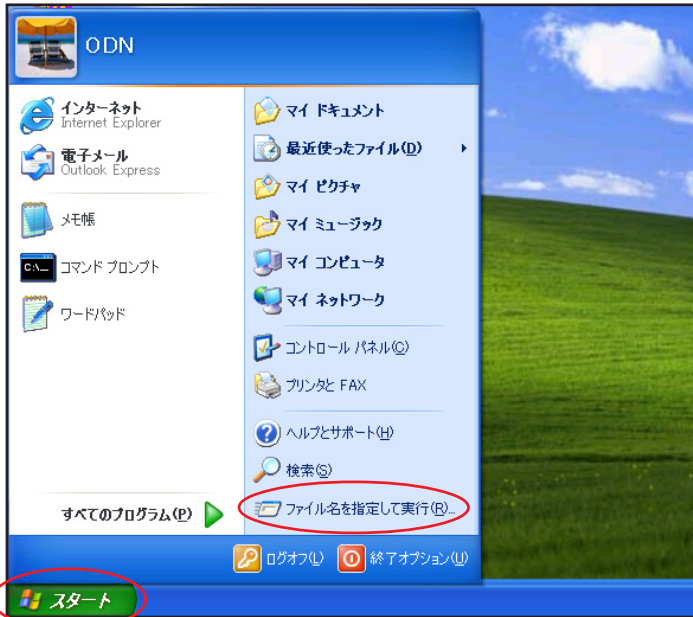
この画面に戻りましたら [OK] をクリックします。



STEP9

この画面に戻りましたら画面右上の **x** をクリックして閉じます。

以上でネットワークの設定は終了です。

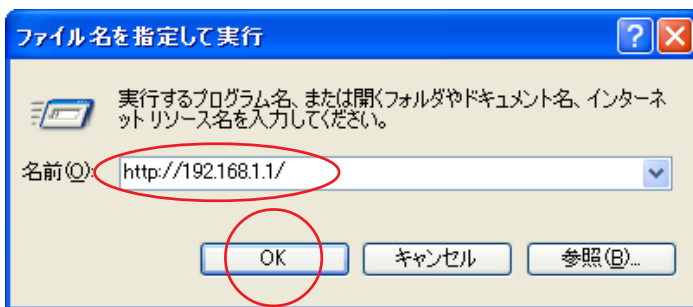


STEP10

TE4000 の設定をします。

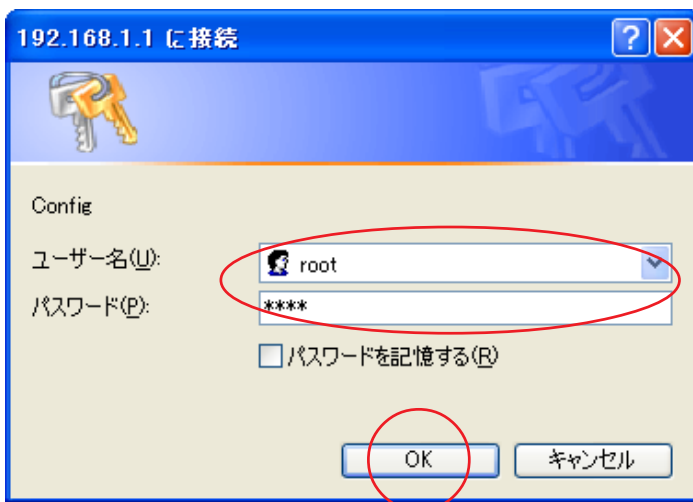
[スタート] [ファイル名を指定して実行] をクリックします。

STEP11



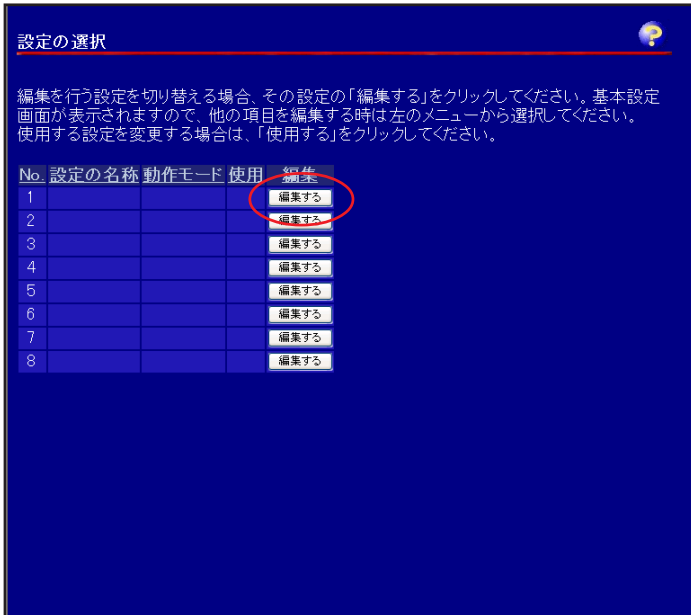
[名前] に「http://192.168.1.1/」を入力して [OK] をクリックします。

STEP12



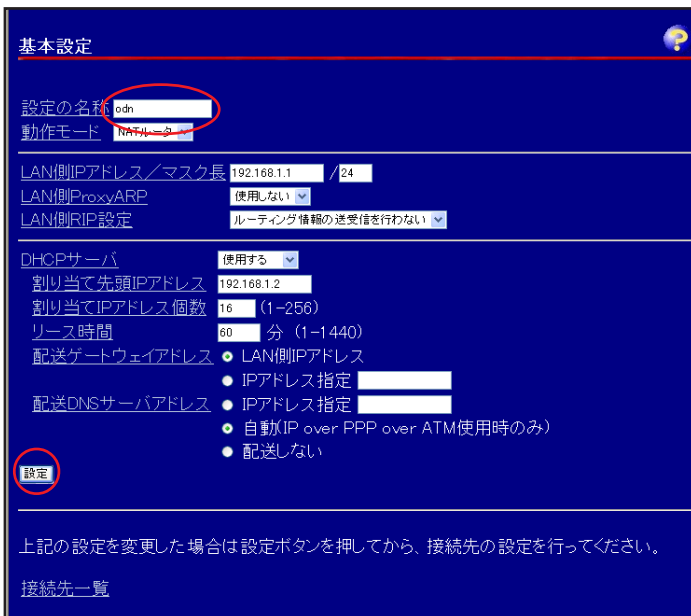
画面に左のダイアログが出ましたら、
[ユーザー名] に「root」
[パスワード] に「root」
以上のように入力し [OK] をクリック
します。

パスワードは画面上で「*」と表示されます。
これは Windows の仕様なので問題ありません。



STEP13

画面が開きましたら右側の [設定の選択] の中にある No.1 の [編集する] をクリックします。



STEP14

[基本設定] の [設定の名称] に「odn」と入力します。

画面左下の [設定] をクリックします。

STEP15



このメッセージが出ましたら [OK] をクリックします。

STEP16

基本設定(接続先の設定)



No. 1
接続先の名称
この接続先を

ATM接続方法
IPアドレス設定方法
この接続先との間でIPマルチキャストを

PPP認証プロトコル
ユーザID
パスワード
パスワードの確認入力

PPP自動接続
 常にする
 必要時にする → PPP自動切断までの時間 分
 しない

カプセル化の方式

ATMコネクションID VPI (0-255) VCI (32-65535)
ATMトラフィッククラス UBR
 設定時の注意 CBR → ピークセルレート

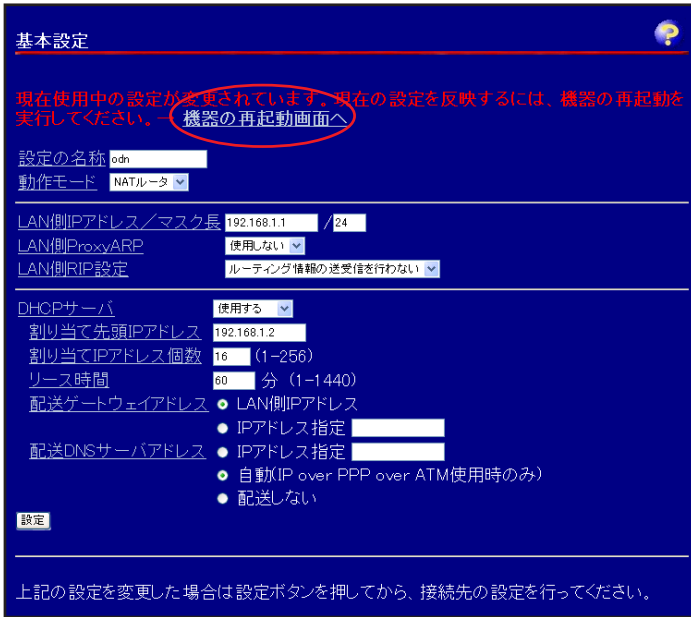
[接続先の名称] に「odn」と再度入力します。

[ATM 接続方法] は「PPP over ATM」を選択します。
[IP アドレス設定方法] は「PPP 取得」を選択します。

[PPP 認証プロトコル] は「PAP」を選択します。

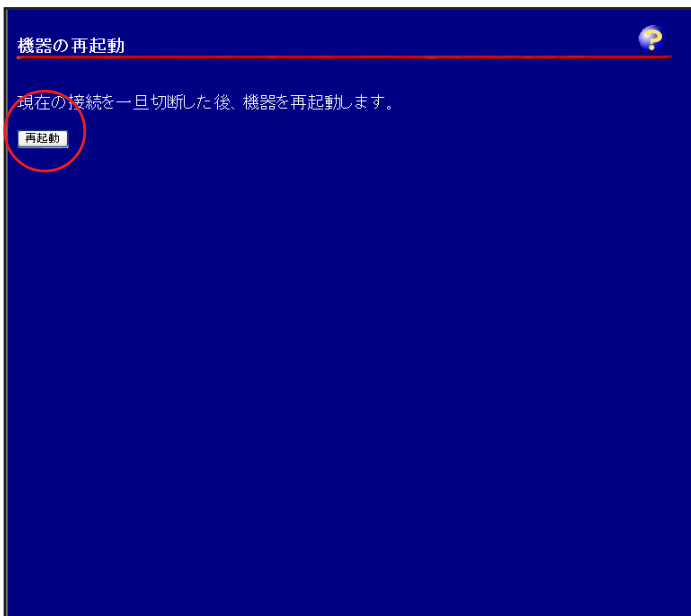
[ユーザー ID] に「ユーザ ID (接続 ID) @ odn」(例 : zaa00120@odn) を入力します。
[パスワード] に「ユーザパスワード (接続パスワード)」を入力します。
[パスワードの確認入力] にもう 1 度「ユーザパスワード (接続パスワード)」を入力します。

画面左下の [設定] をクリックします。
パスワードを入力すると「…」で表示されます。



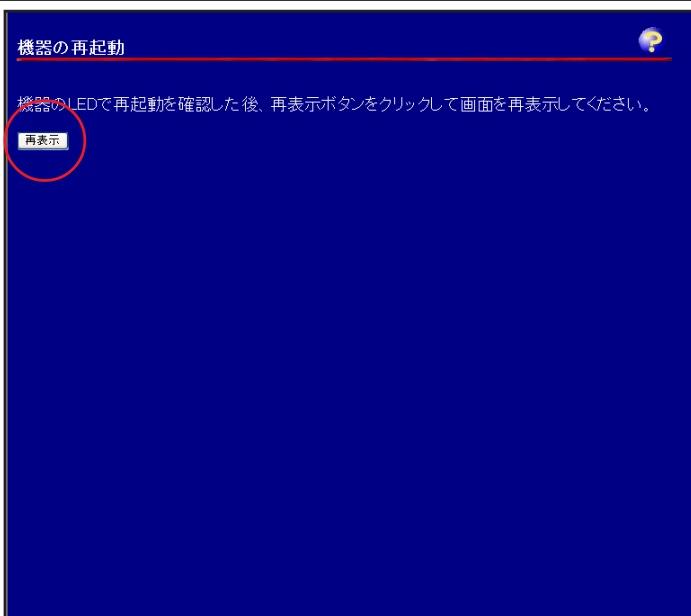
STEP17

[基本設定] に戻りましたら [機器の再起動画面へ] をクリックします。



STEP18

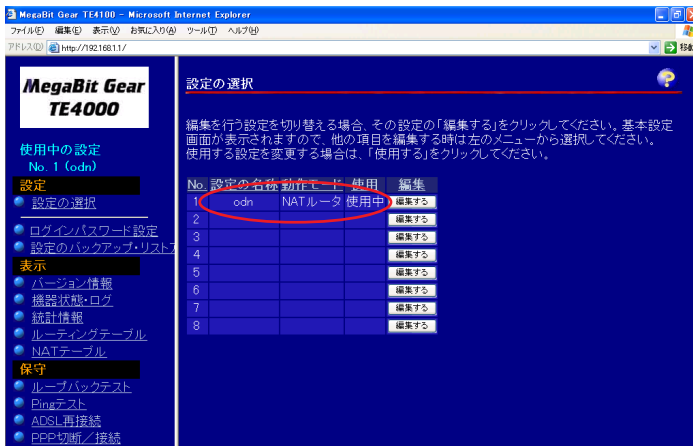
[再起動] をクリックします。



STEP19

ADSL モデムのランプ点滅が終了しましたら [再表示] をクリックしてください。

STEP20



[設定の選択] 画面が表示され [odn] という設定ができていれば設定は完了です。

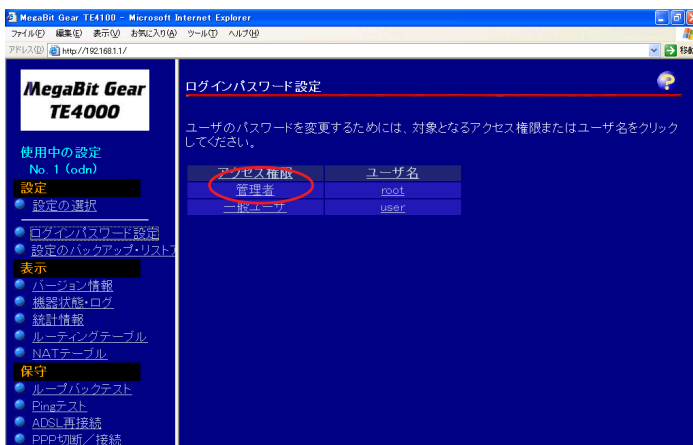
STEP21



続いて ADSL モデムのログインパスワードを変更します。

画面左の [ログインパスワード設定] をクリックします。

STEP22



[管理者] をクリックします。

STEP23

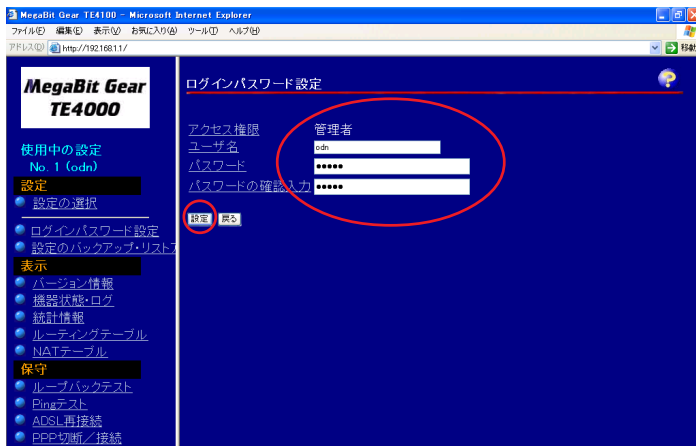
[ユーザー名]

[パスワード]

[パスワードの確認入力]

に半角英数 32 文字以内でお好きなもの
を入力します。

最後に [設定] をクリックします。



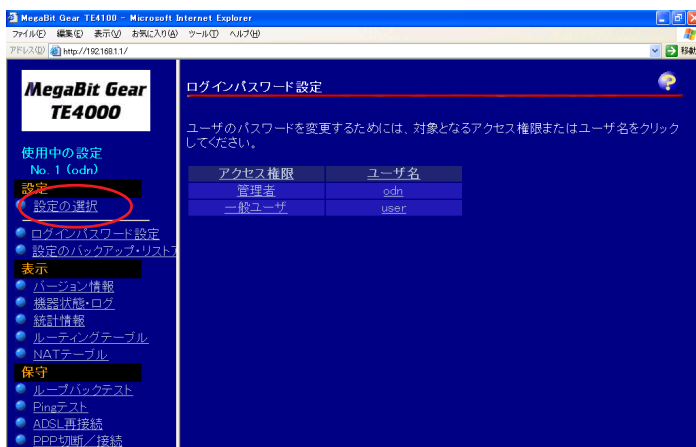
[パスワード] と [パスワードの確認入力] には同
じものを入力します。

STEP24

設定変更を受け付けると左の画面が
表示されます。

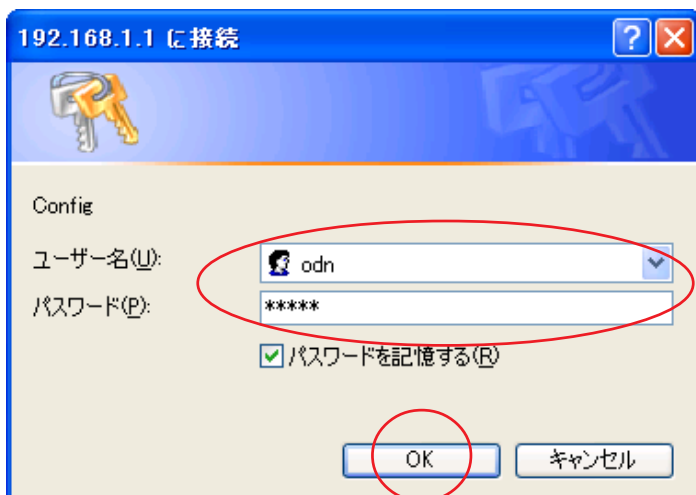
以上で完了です。

次に画面左にある [設定の選択] をク
リックします。



STEP25

先ほど変更した [ユーザー名] [パス
ワード] を入力し、[OK] をクリック
します。



STEP26



[設定の選択] 画面が表示されれば変更した [ユーザー名] [パスワード] が受け付けられたこととなります。

STEP27



最後にホームページを見てみましょう。

画面左上段のアドレス欄の「http://192.168.1.1/」を消去し「www.odn.ne.jp」と入力後 Enter キーを押します。

STEP28



ODN のホームページが表示されましたら設定は完了になります。

終了