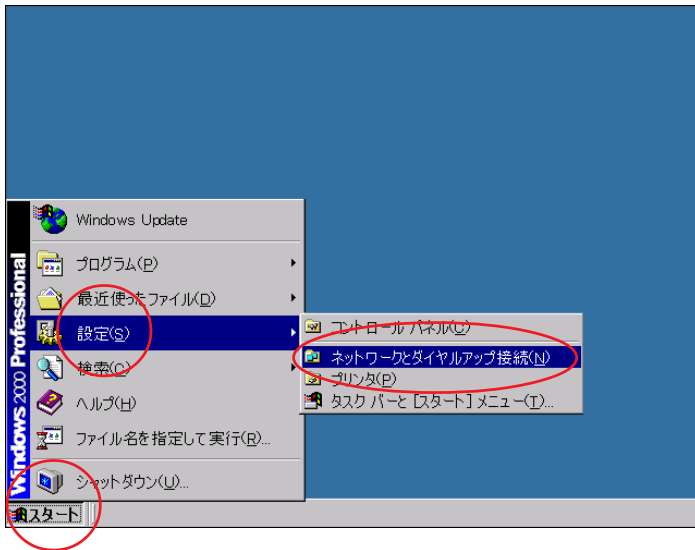


お客様の環境により画面表示が違いますが、ご了承いただけますようお願い致します。

## STEP1

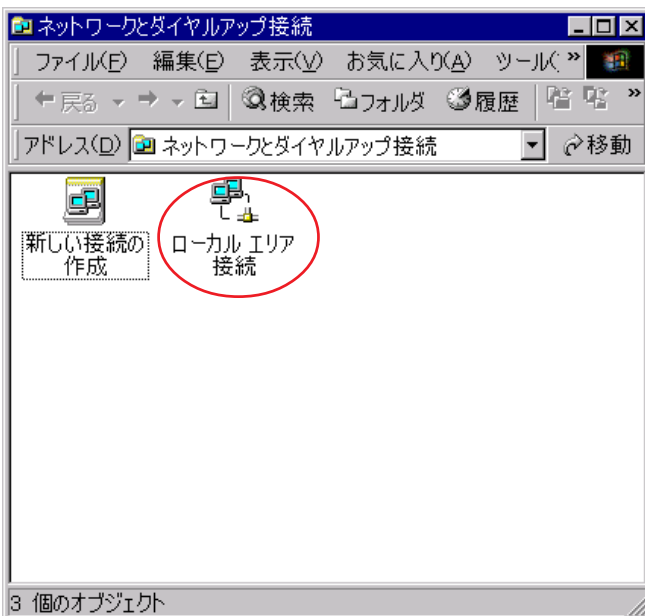
最初にネットワークの設定をします。  
[スタート] [設定] [ネットワーク  
とダイヤルアップ接続] の順でク  
リックします。

設定に必要な [ユーザ ID (接続 ID)] [ユーザ  
パスワード (接続パスワード)] [DNS アドレス]  
等のお客様個別の情報は【ODN サービスご利用の  
ご案内】もしくは【ODN アプリケーションサービ  
スご利用のご案内】をご参照ください。設定の際  
はお手元にご用意ください。



## STEP2

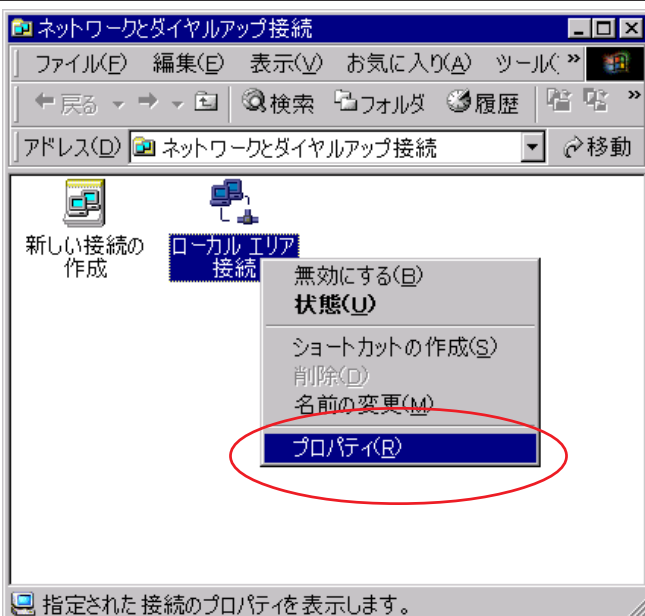
[ローカルエリア  
接続] のアイコンがあ  
ることを確認します。

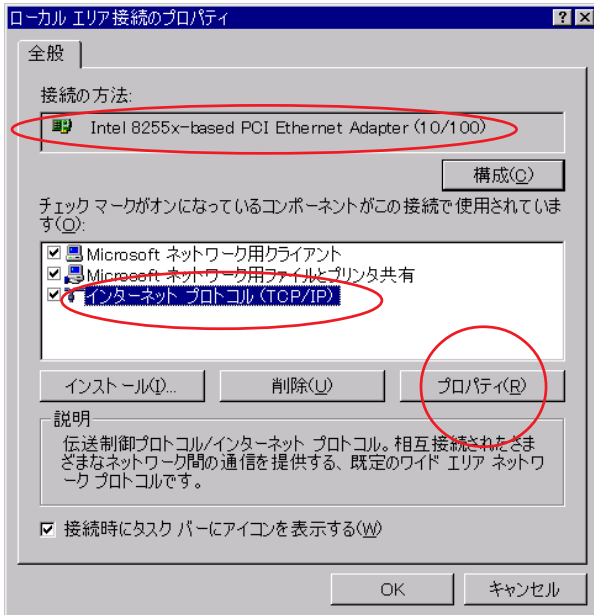


## STEP3

[ローカルエリア  
接続] を右クリックす  
るとメニューバーが  
表示されます。

[プロパティ] をクリ  
ックします。



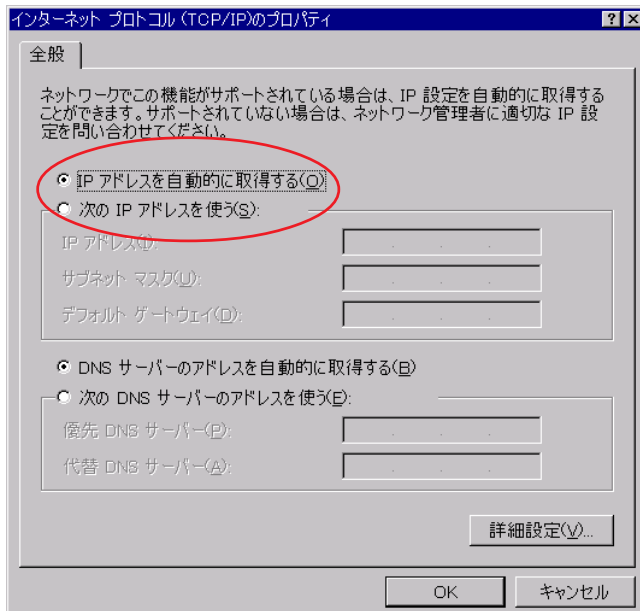


## STEP4

[ 接続の方法 ] でお客様のご使用されているネットワークカードの名称を確認します。

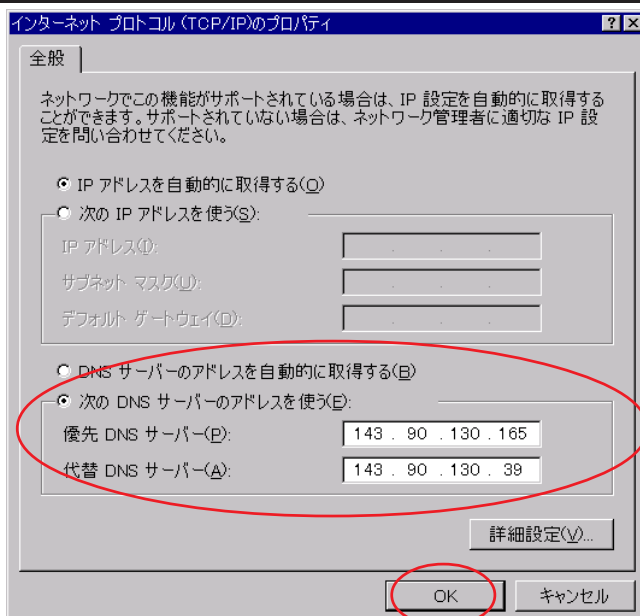
[ インターネットプロトコル (TCP/IP) ] を選択して [ プロパティ ] をクリックします。

このとき左のチェックを外さないようにしてください。



## STEP5

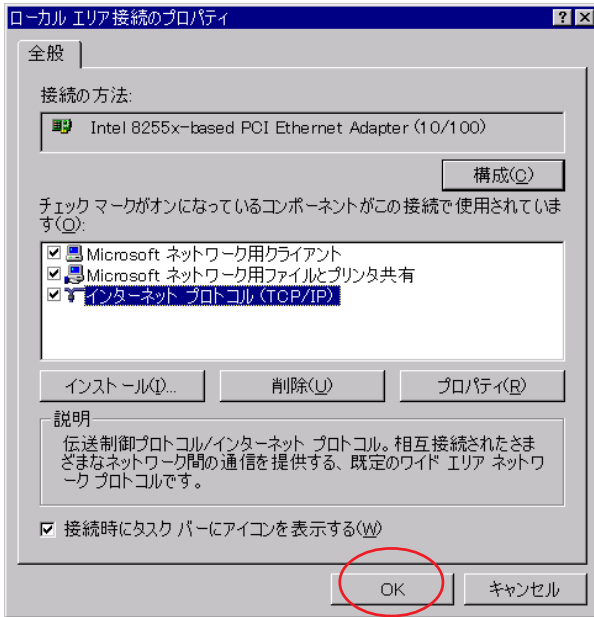
[ IP アドレスを自動的に取得する ] にチェックをいれます。



## STEP6

[ 次の DNS サーバーのアドレスを使う ] にチェックを入れ、[ 優先 DNS サーバー ] に「DNS アドレス (プライマリ)」を入力、[ 代替 DNS サーバー ] に「DNS アドレス (セカンダリ)」を入力します。

[ OK ] をクリックします。



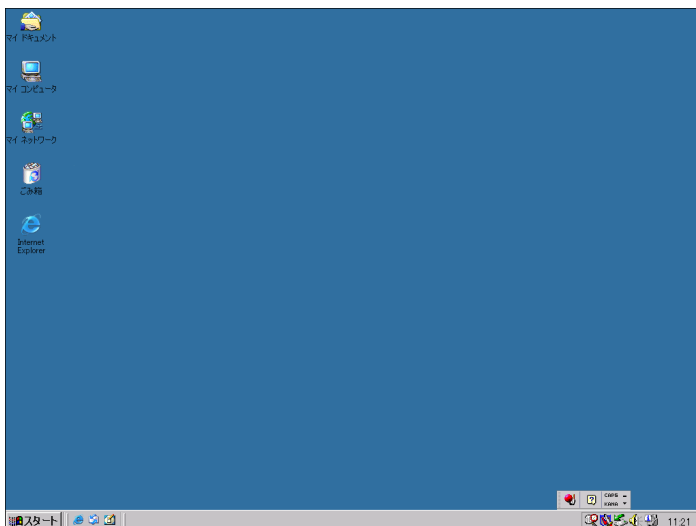
## STEP7

この画面に戻りましたら [ OK ] をクリックします。



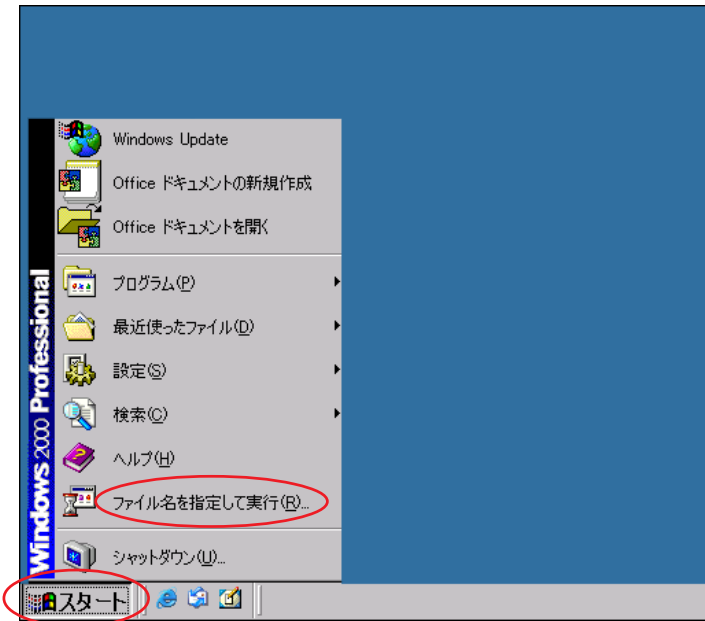
## STEP8

この画面に戻りましたら画面右上の **X** をクリックします。



## STEP9

以上でネットワークの設定は終了です。

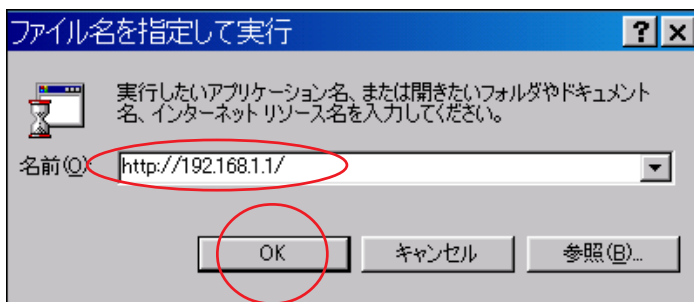


## STEP10

TE4121 の設定をします。

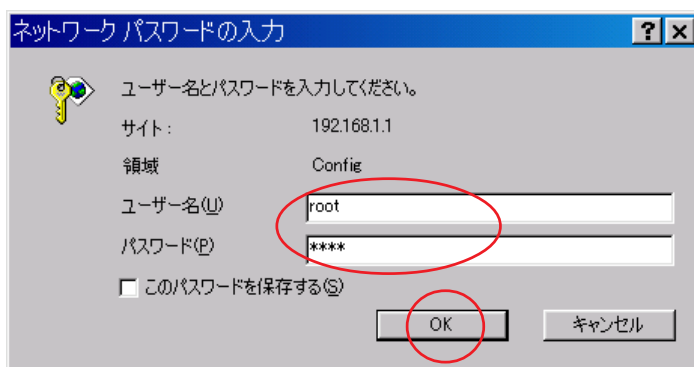
[ スタート ] [ ファイル名を指定して  
実行 ] をクリックします。

## STEP11



[ 名前 ] に「**http://192.168.1.1/**」を入力し  
て [ OK ] をクリックします。

## STEP12



画面に左のダイアログが出たら、  
[ ユーザー名 ] に「**root**」  
[ パスワード ] に「**root**」  
以上のように入力し [ OK ] をクリック  
します。

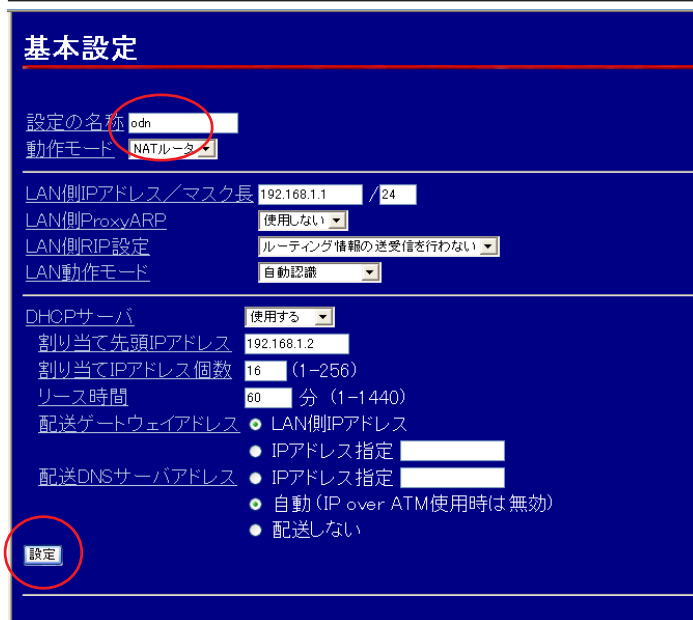
パスワードは画面上 [ \* ] で表示されますが  
Windows の仕様なので問題ありません。

## STEP13



画面が開きましたら右側の [ 設定の選択 ] の中にある No.1 の [ 編集する ] をクリックします。

## STEP14



[ 基本設定 ] の [ 設定の名称 ] に「odn」と入力します。

画面左下の [ 設定 ] をクリックします。

## STEP15



このメッセージが出ましたら [ OK ] をクリックします。

## STEP16

### 基本設定(接続先の設定)



No. 1  
接続先の名称   
この接続先を

---

ATM接続方法   
IPアドレス設定方法   
この接続先との間でIPマルチキャストを

---

PPP認証プロトコル   
ユーザID   
パスワード   
パスワードの確認入力   
PPP自動接続  
 常にする  
 必要時にする → PPP自動切断までの時間  分  
 しない

---

カプセル化の方式

---

ATMコネクションID VPI  (0-255) VCI  (32-65535)  
ATMトラフィッククラス  UBR  
 **設定時の注意**  CBR → ピークセルレート

[ 接続先の名称 ] に「odn」と再度入力します。

[ ATM 接続方法 ] は「PPP over ATM」を選択します。

[ IP アドレス設定方法 ] は「PPP 取得」を選択します。

[ PPP 認証プロトコル ] は「PAP」を選択します。

[ ユーザー ID ] に

「ユーザ ID ( 接続 ID ) @ odn」

( 例 : zaa00120@odn ) を入力します。

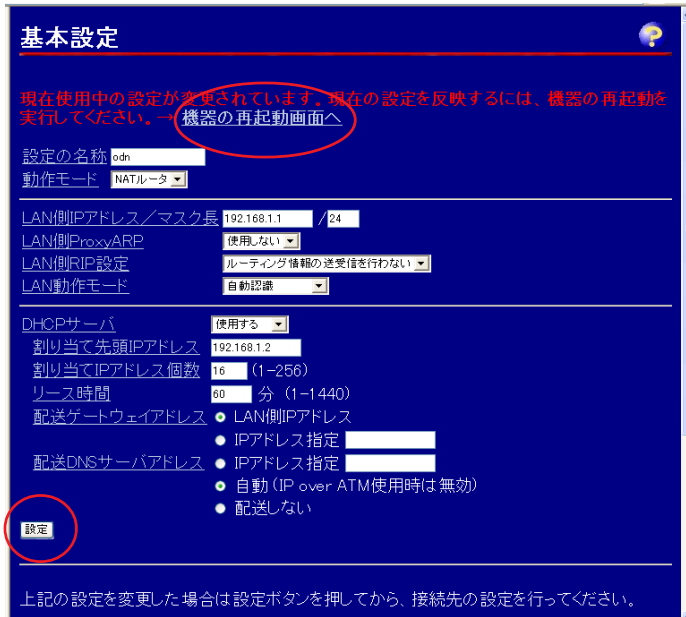
[ パスワード ] に「ユーザパスワード ( 接続パスワード )」を入力します。

[ パスワードの確認入力 ] に

もう1度「ユーザパスワード ( 接続パスワード )」を入力します。

画面左下の [ 設定 ] をクリックします。

パスワードを入力すると「\*」で表示されます。



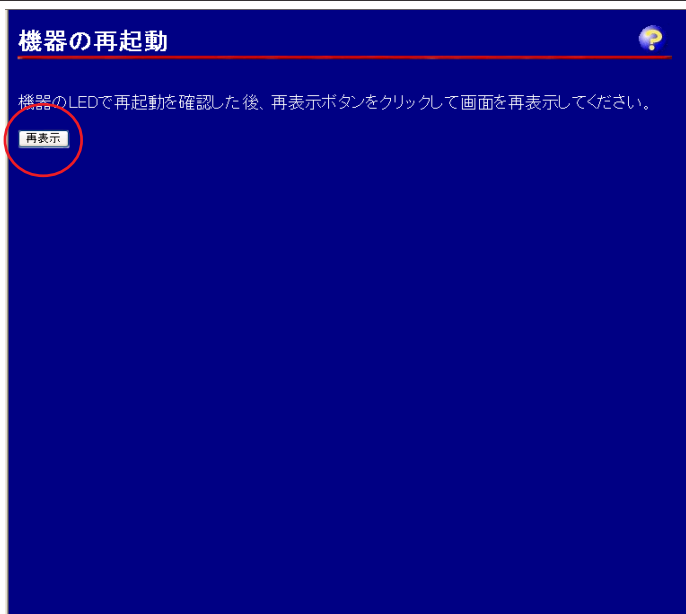
## STEP17

[ 基本設定 ] に戻りましたら [ 機器の再起動画面へ ] をクリックします。



## STEP18

[ 再起動 ] をクリックします。



## STEP19

ADSL モデムのランプ点滅が終了しましたら [ 再表示 ] をクリックしてください。

## 設定の選択

編集を行う設定を切り替える場合、その設定の「編集する」をクリックしてください。基本設定画面が表示されますので、他の項目を編集する時は左のメニューから選択してください。使用する設定を変更する場合は、「使用する」をクリックしてください。

No.	設定の名称	動作モード	使用	編集
1	odn	NATルータ	使用中	編集する
2				編集する
3				編集する
4				編集する
5				編集する
6				編集する
7				編集する
8				編集する

## STEP20

[ 設定の選択 ] 画面が表示され [ odn ] という設定ができていれば設定は完了です。

MegaBit Gear TE4121C - Microsoft Internet Explorer  
ファイル(F) 編集(E) 表示(V) お気に入り(A) ツール(T) ヘルプ(H)  
アドレス http://192.168.1.1/

### MegaBit Gear TE4121C

使用中の設定  
No. 1 (odn)

設定

- 設定の選択
- ログインパスワード設定
- 設定のバックアップ・リスト
- 設定の初期化

表示

- バージョン情報
- 機器状態・ログ
- 統計情報
- ルーティングテーブル
- NATテーブル

保守

- ループバックテスト
- Pingテスト
- ADSL再接続
- PPP切断/接続

### 設定の選択

編集を行う設定を切り替える場合、その設定の「編集する」をクリックしてください。基本設定画面が表示されますので、他の項目を編集する時は左のメニューから選択してください。使用する設定を変更する場合は、「使用する」をクリックしてください。

No.	設定の名称	動作モード	使用	編集
1	odn	NATルータ	使用中	編集する
2				編集する
3				編集する
4				編集する
5				編集する
6				編集する
7				編集する
8				編集する

## STEP21

続いて ADSL モデムのログインパスワードを変更します。

画面左の [ ログインパスワード設定 ] をクリックします。

## ログインパスワード設定

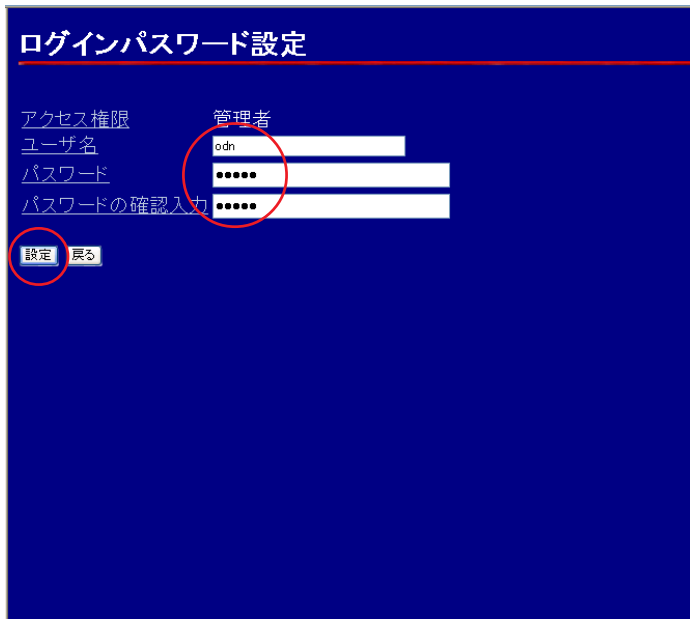
本装置にログインするためのユーザ名、パスワードを変更することができます。ユーザのパスワードを変更するためには、対象となるアクセス権限またはユーザ名をクリックしてください。

アクセス権限	ユーザ名
管理者	root
一般ユーザ	user

## STEP22

[ 管理者 ] をクリックします。





## STEP23

[ ユーザー名 ]

[ パスワード ]

[ パスワードの確認入力 ]

に半角英数 32 文字以内でお好きなものを入力します。

最後に [ 設定 ] をクリックします。

[ パスワード ] と [ パスワードの確認入力 ] には同じものを入力します。



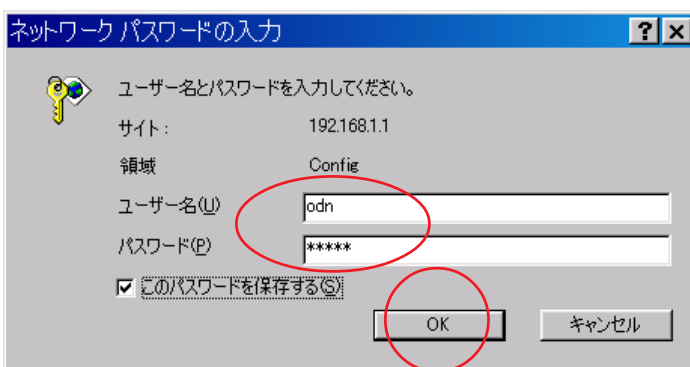
## STEP24

設定変更を受け付けると左の画面が表示されます。

以上で完了です。

次に画面左にある [ 設定の選択 ] をクリックします。

## STEP25



先ほど変更した [ ユーザー名 ] [ パスワード ] を入力し、[ OK ] をクリックします。



## STEP26

[ 設定の選択 ] 画面が表示されれば変更した [ ユーザー名 ] [ パスワード ] が受け付けられたことになります。



## STEP27

最後にホームページを見てみましょう。

画面左上段のアドレス欄の「http://192.168.1.1/」を消去し「www.odn.ne.jp」と入力後 Enter キーを押します。



## STEP28

ODN のホームページが表示されましたら設定は完了になります。

**終了**