

# Broadband Blaster BritePort Router 8100C 設定マニュアル Windows Me 編

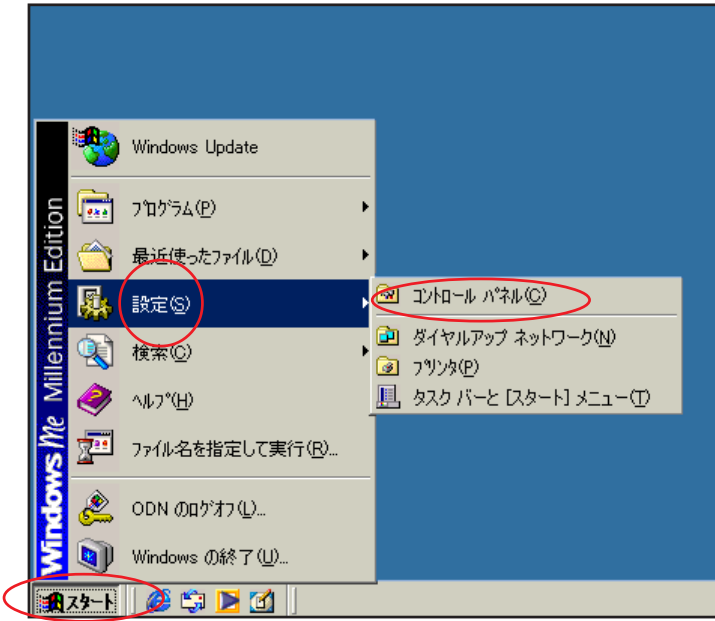
このマニュアルでは  
Windows Me  
ver.4.90.3000 を  
使用しております。

お客様の環境により画面表示が違いますが、ご了承いただけますようお願い致します。

## STEP1

最初にネットワークの設定をします。  
[スタート] [設定] [コントロール  
パネル] の順でクリックします。

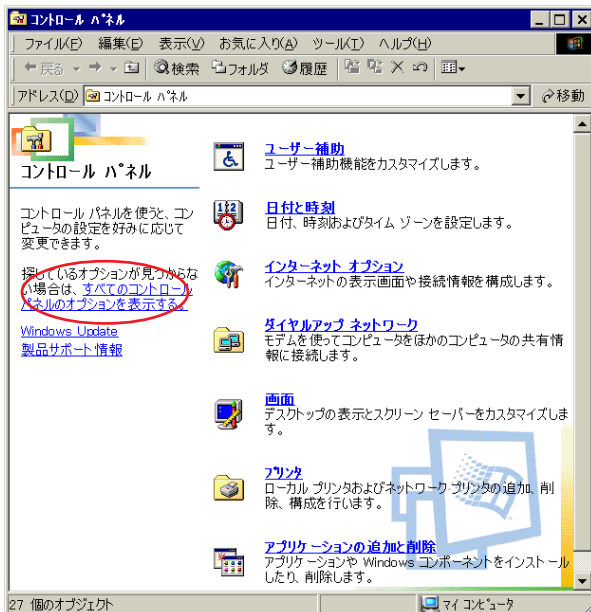
設定に必要な [ユーザ ID (接続 ID)] [ユーザパスワード (接続パスワード)] [DNS アドレス] 等のお客様個別の情報は【ODN サービスご利用のご案内】もしくは【ODN アプリケーションサービスご利用のご案内】をご参照ください。設定の際はお手元にご用意ください。



## STEP2

画面左の [すべてのコントロールパネルのオプションを表示する。] をクリックします。

この画面にならない場合はSTEP3に進みます。



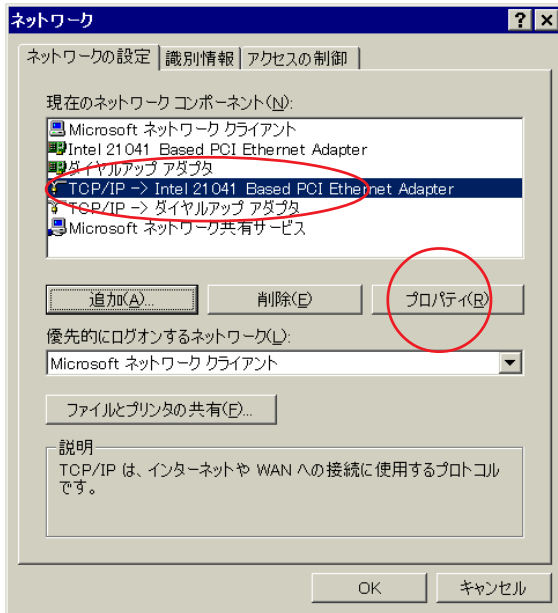
## STEP3

[ネットワーク] をダブルクリックします。



# Broadband Blaster BritePort Router 8100C 設定マニュアル Windows Me 編

このマニュアルでは  
Windows Me  
ver. 4.90.3000 を  
使用しております。

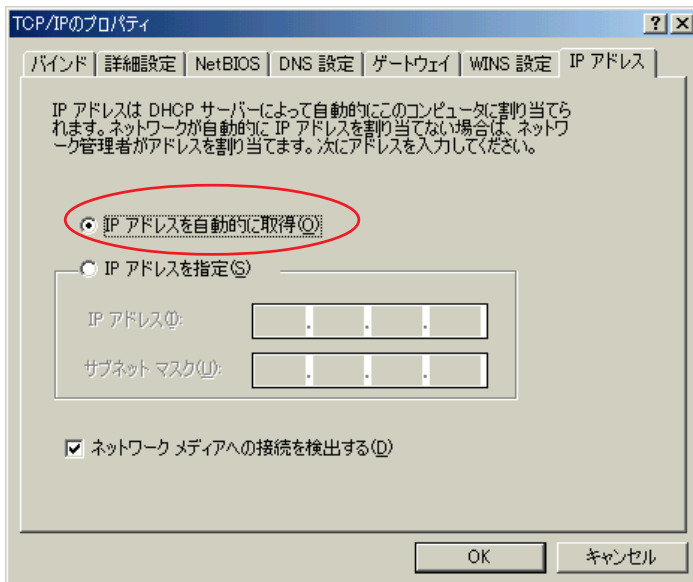


## STEP4

[ お客様のご使用されているネットワークカードの名称がついた TCP/IP ] を選択し、[ プロパティ ] をクリックします。

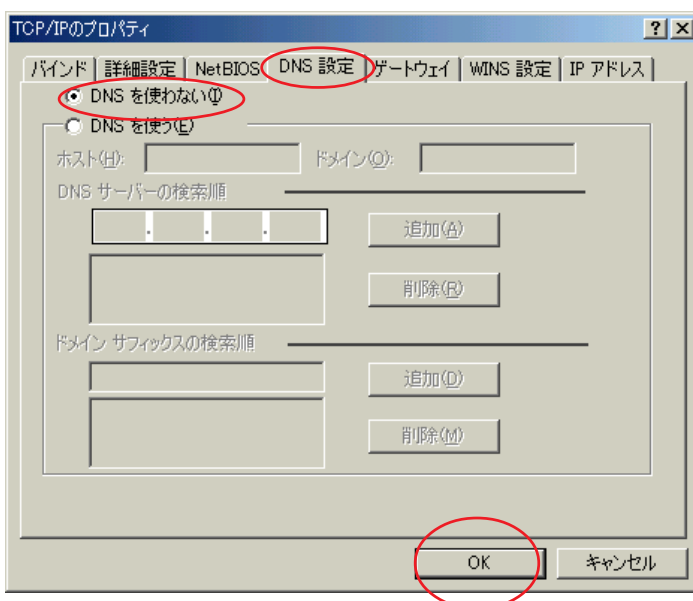
## ご注意！！

[ TCP/IP->ダイヤルアップアダプタ ] は使用しないので注意してください。



## STEP5

[ IP アドレスを自動的に取得 ] にチェックがあることを確認します。

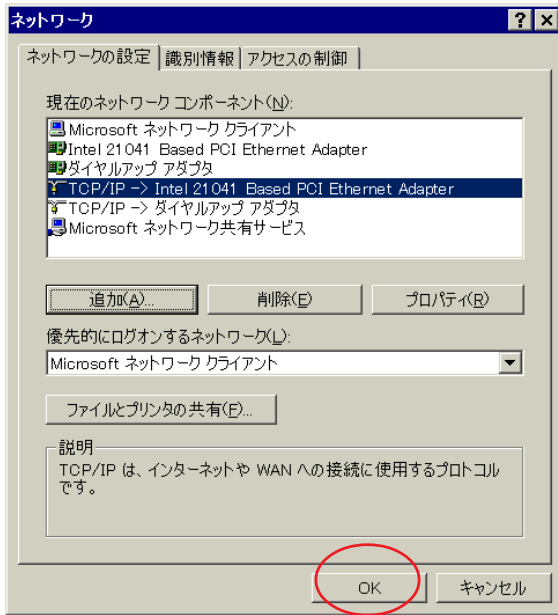


## STEP6

[ DNS 設定 ] をクリックし、[ DNS を使わない ] にチェックを入れ、[ OK ] をクリックします。

# Broadband Blaster BritePort Router 8100C 設定マニュアル Windows Me 編

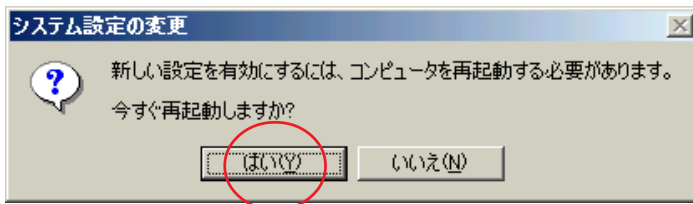
このマニュアルでは  
Windows Me  
ver. 4.90.3000 を  
使用しております。



## STEP7

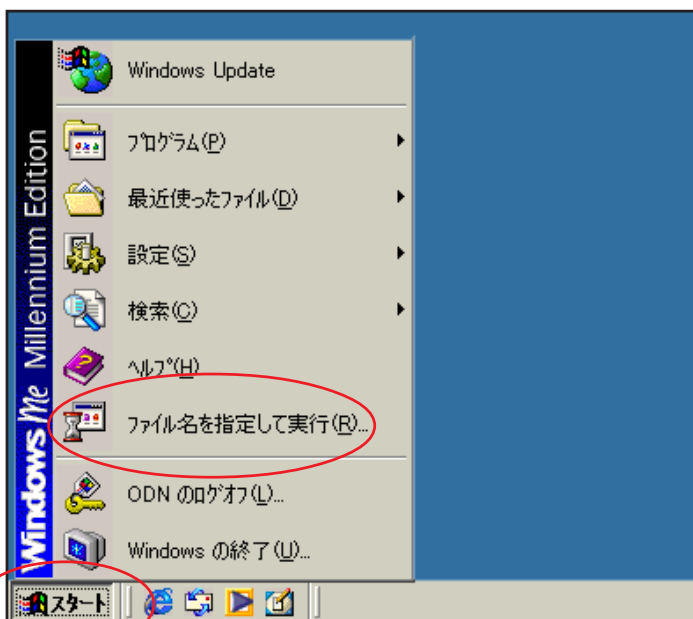
この画面に戻りましたら [ OK ] をクリックします。

## STEP8



Windows がシステム設定の変更を行います。「今すぐ再起動しますか?」という画面表示になりましたら、[ はい ] をクリックしてください。

以上でネットワークの設定は終了です。

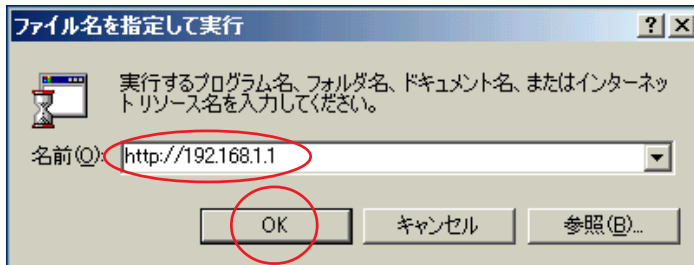


## STEP9

8100C の設定をします。

[ スタート ] [ ファイル名を指定して実行 ] をクリックします。

## STEP10



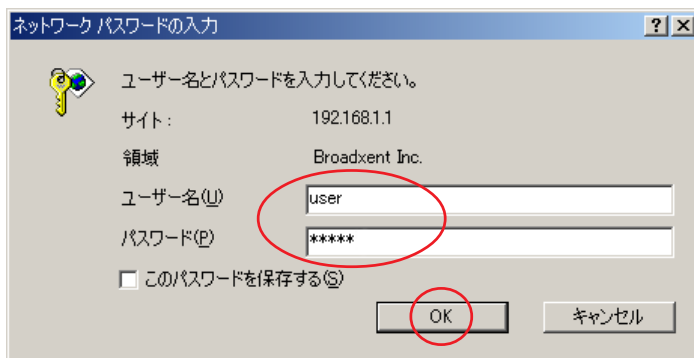
[名前]に「http://192.168.1.1」を入力して[OK]をクリックします。



## STEP11

[設定] [基本]をクリックします。

## STEP12



画面に左のダイアログが出ましたら、  
[ユーザー名]に[user]  
[パスワード]に[8100C]を入力し[OK]をクリックします。

パスワードは画面上[\*]で表示されますがWindowsの仕様ですので問題ありません。  
尚、末尾の「C」は必ず大文字入力してください。

# Broadband Blaster BritePort Router 8100C 設定マニュアル Windows Me 編

このマニュアルでは  
Windows Me  
ver.4.90.3000を  
使用しております。

**DSL設定**

VPI: 0  
VCI: 32  
動作モード: PPPoA Routed  
DSLモード: multi

次へ >  
元に戻す

ヘルプ

## STEP13

[ DSL 設定 ] はそのまま [ 次へ ] をクリックします。

**PPP設定**

送信ユーザーID: zaa00120@odn  
送信パスワード: \*\*\*\*\*  
認証方法: PAP  
カプセル化方法: VCMUX (NULL)

オートDNS 有効  
オートDNS 無効

次へ >  
元に戻す

ヘルプ

## STEP14

[ 送信ユーザー ID ] に「ユーザー ID ( 接続 ID ) + @odn」( 例 : zaa00120@odn )、  
「送信パスワード」に「ユーザーパスワード ( 接続パスワード )」を入力します。  
[ 認証方法 ] は「PAP」を選択します。  
[ カプセル化方法 ] は「VCMUX ( NULL )」を選択します。  
[ オート DNS ] は「無効」にチェックを入れます。  
[ 次へ ] をクリックします。

**WAN設定**

DNS IPアドレス(プライマリ): 143.90.130.39  
DNS IPアドレス(セカンダリ): 143.90.130.165

次へ >  
元に戻す

ヘルプ

## STEP15

[ DNS IP アドレス ( プライマリ ) ] に、「DNS アドレス ( プライマリ )」を入力し  
[ DNS IP アドレス ( セカンダリ ) ] に「DNS アドレス ( セカンダリ )」を入力します。

[ 次へ ] をクリックします。

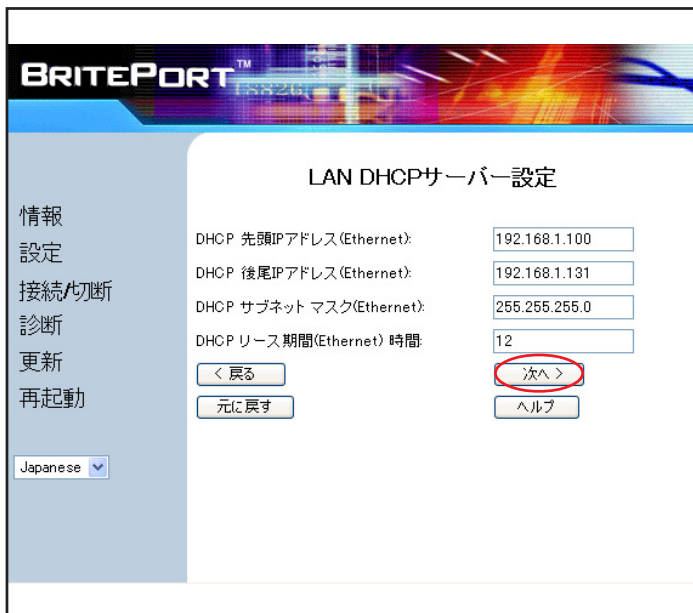
# Broadband Blaster BritePort Router 8100C 設定マニュアル Windows Me 編

このマニュアルでは  
Windows Me  
ver.4.90.3000を  
使用しております。



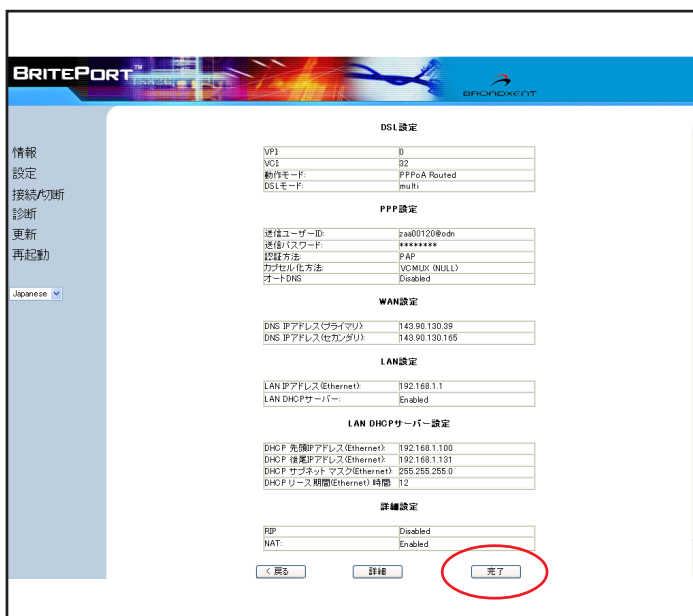
## STEP16

[ LAN 設定 ] はそのまま [ 次へ ] をクリックします。



## STEP17

[ LAN DHCP サーバー設定 ] はそのまま [ 次へ ] をクリックします。



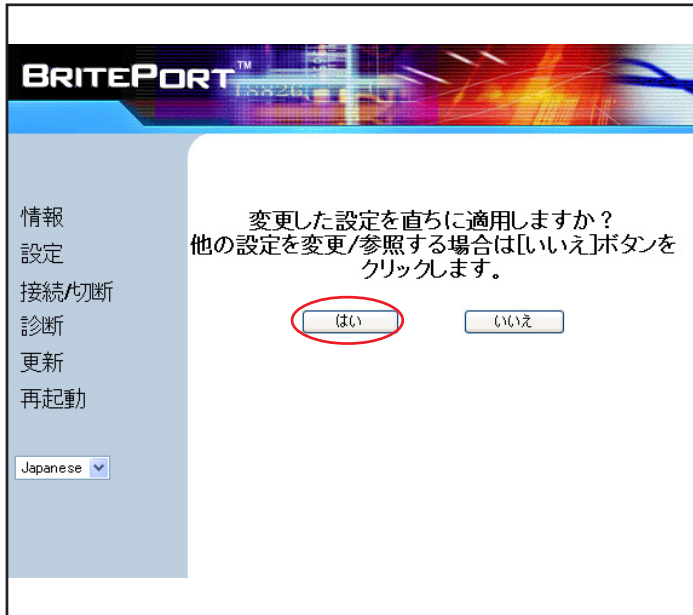
## STEP18

設定の確認画面が出ますので、よろしければ [ 完了 ] をクリックします。



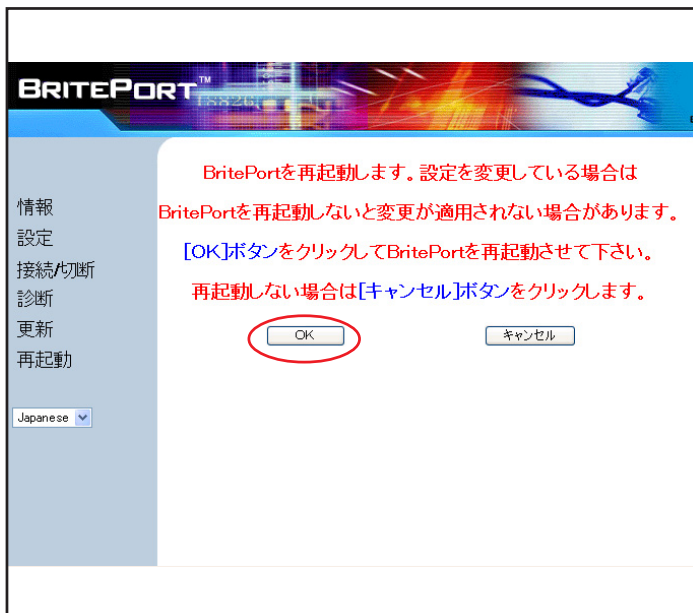
# Broadband Blaster BritePort Router 8100C 設定マニュアル Windows Me 編

このマニュアルでは  
Windows Me  
ver.4.90.3000 を  
使用しております。



## STEP19

設定を適用するために [ はい ] をクリックします。



## STEP20

DSL モデムを更新 / 再起動するために [ OK ] をクリックします。



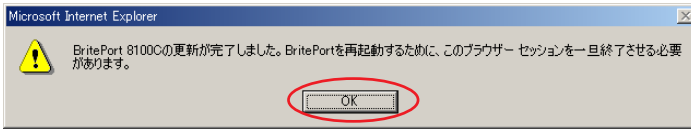
## STEP21

DSL モデムの更新作業は 60 秒ほどを要します。DSL モデムの電源を切らずにそのままお待ちください。

# Broadband Blaster BritePort Router 8100C 設定マニュアル Windows Me 編

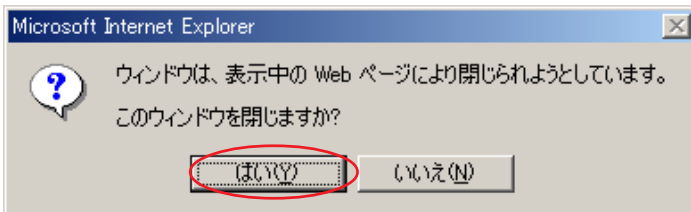
このマニュアルでは  
Windows Me  
ver.4.90.3000 を  
使用しております。

## STEP22



[ OK ] をクリックします。

## STEP23



[ はい ] をクリックします。

## STEP24



DSL モデムの設定画面を表示するためのパスワードを変更します。

STEP23 でブラウザが閉じますので、STEP9,10 を参考にして DSL モデムの設定画面を表示してください。

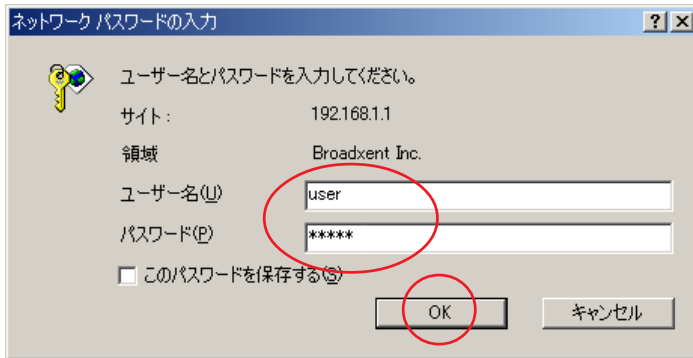
[ 設定 ] [ 詳細 ] [ パスワード変更 ] の順でクリックします。



# Broadband Blaster BritePort Router 8100C 設定マニュアル Windows Me 編

このマニュアルでは  
Windows Me  
ver. 4.90.3000 を  
使用しております。

## STEP25



画面に左のダイアログが出ましたら、  
[ユーザー名] に [user]  
[パスワード] に [8100C] を  
入力し [OK] をクリックします。

パスワードは画面上[\*]で表示されますがWindows  
の仕様ですので問題ありません。  
尚、末尾の「C」は必ず大文字入力してください。

## STEP26



[新しいパスワード]  
[確認用パスワード] に半角英数で  
お好きなものを入力します。

最後に [変更] をクリックします。

[新しいパスワード]と[確認用パスワード]には  
同じものを入力します。

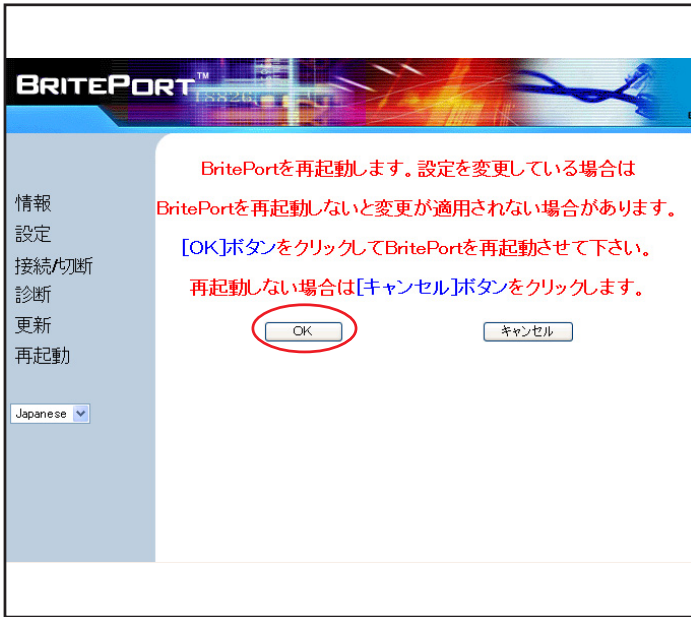
## STEP27



設定を適用するために [はい] をクリッ  
クします。

# Broadband Blaster BritePort Router 8100C 設定マニュアル Windows Me 編

このマニュアルでは  
Windows Me  
ver. 4.90.3000 を  
使用しております。



## STEP28

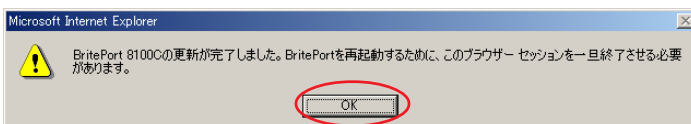
DSL モデムを更新 / 再起動するために  
[ OK ] をクリックします。



## STEP29

DSL モデムの更新作業は 60 秒ほどを要  
します。DSL モデムの電源を切らずにそ  
のままお待ちください。

## STEP30

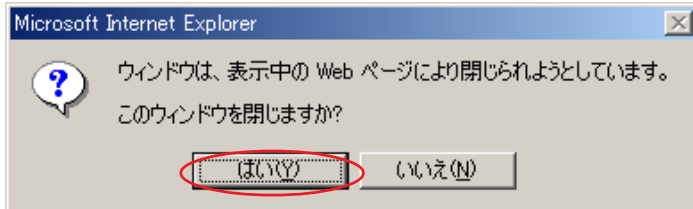


[ OK ] をクリックします。

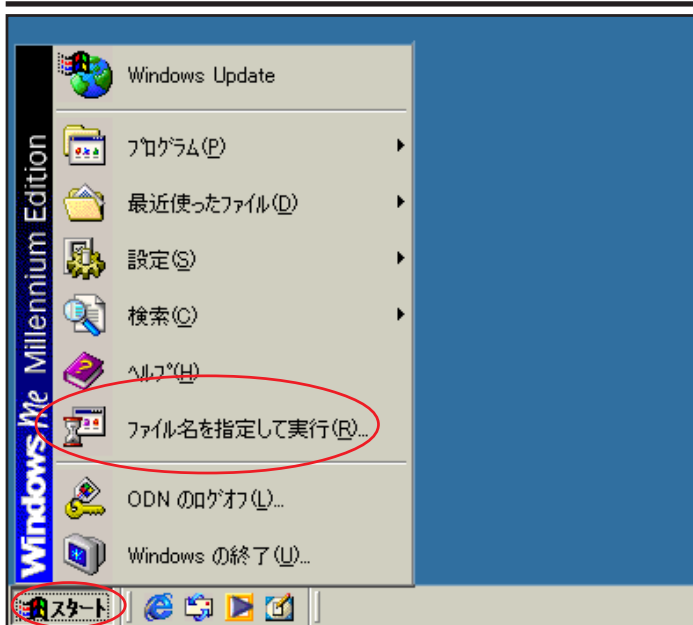
# Broadband Blaster BritePort Router 8100C 設定マニュアル Windows Me 編

このマニュアルでは  
Windows Me  
ver. 4.90.3000 を  
使用しております。

## STEP31



[ はい ] をクリックします。

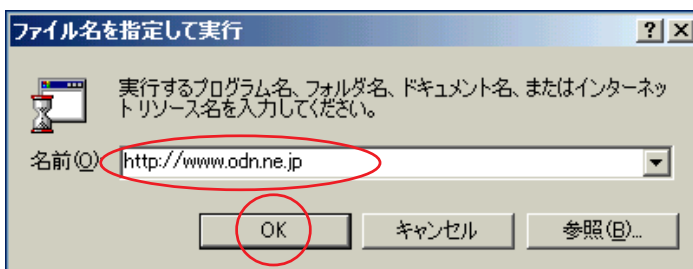


## STEP32

最後にホームページを見てみましょう。

[ スタート ] [ ファイル名を指定して実行 ] をクリックします。

## STEP33



[ 名前 ] に「<http://www.odn.ne.jp>」を入力し、[ OK ] をクリックします。

# Broadband Blaster BritePort Router 8100C 設定マニュアル Windows Me 編

このマニュアルでは  
Windows Me  
ver.4.90.3000を  
使用しております。



## STEP34

ODN のホームページが表示されましたら設定は完了になります。

終了