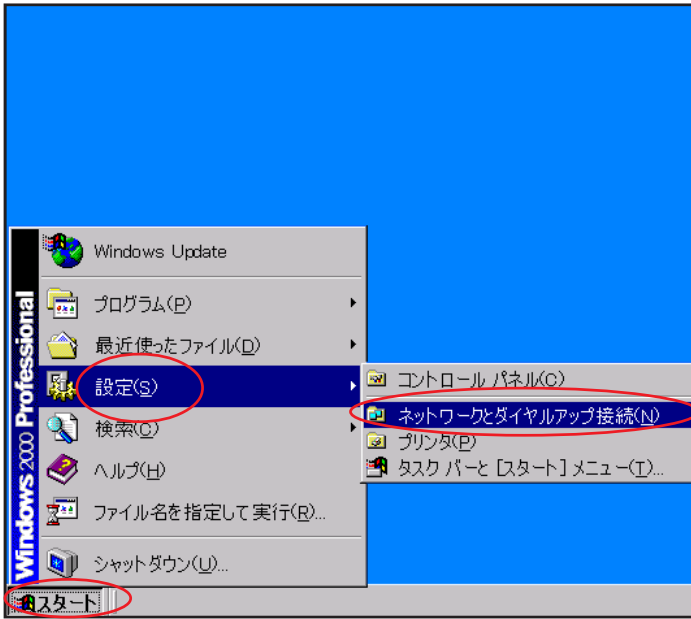


Broadband Blaster BritePort Router 8100C 設定マニュアル Windows 2000 編

このマニュアルでは
Windows 2000 Professional
ver.5.00.2195 sp2を
使用しております。

お客様の環境により画面表示が違いますが、ご了承くださいませようお願い致します。



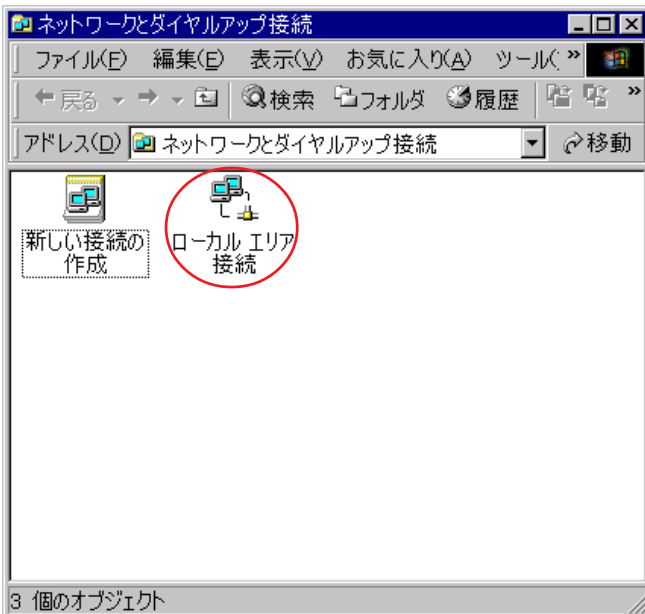
STEP1

最初にネットワークの設定をします。

[スタート] [設定] [ネットワークとダイヤルアップ接続] の順でクリックします。

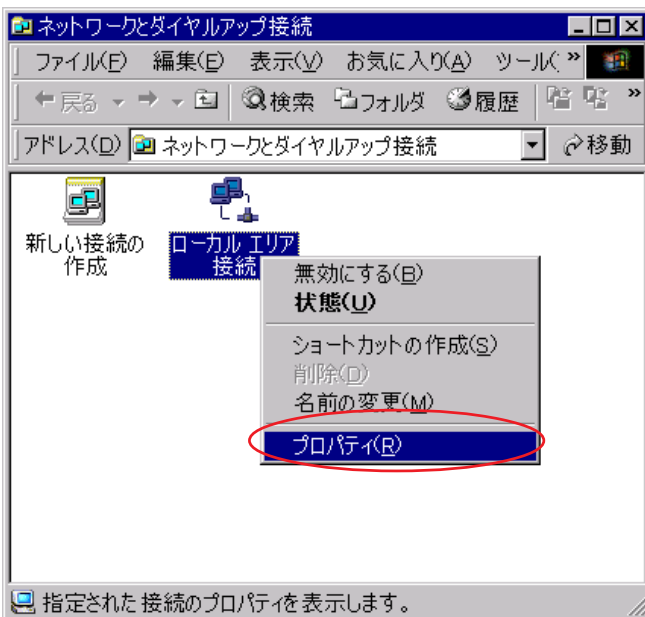
設定に必要な [ユーザ ID (接続 ID)] [ユーザパスワード (接続パスワード)] [DNS アドレス] 等のお客様個別の情報は【ODN サービスご利用のご案内】もしくは【ODN アプリケーションサービスご利用のご案内】をご参照ください。設定の際はお手元にご用意ください。

STEP2



[ローカルエリア接続] のアイコンがあることを確認します。

STEP3

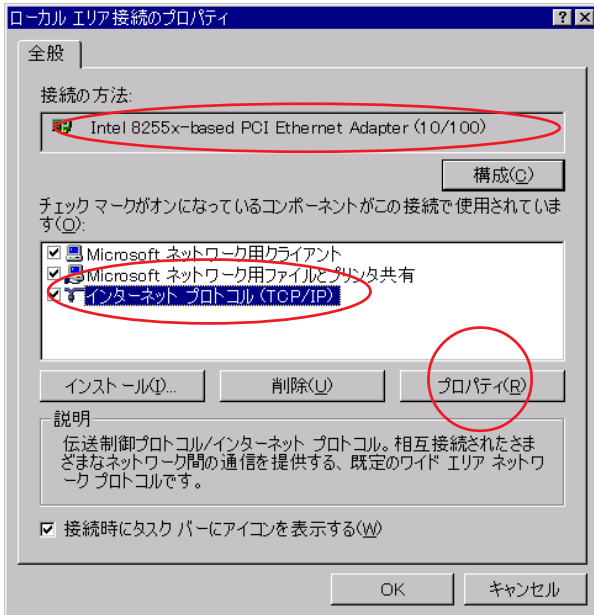


[ローカルエリア接続] を右クリックするとメニューバーが表示されます。

[プロパティ] をクリックします。

Broadband Blaster BritePort Router 8100C 設定マニュアル Windows 2000 編

このマニュアルでは
Windows 2000 Professional
ver.5.00.2195 sp2 を
使用しております。

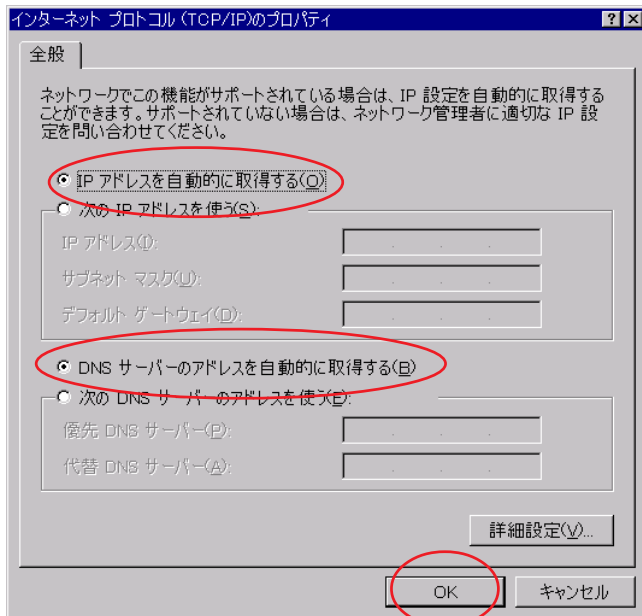


STEP4

[接続の方法] でお客様のご使用されているネットワークカードの名称を確認します。

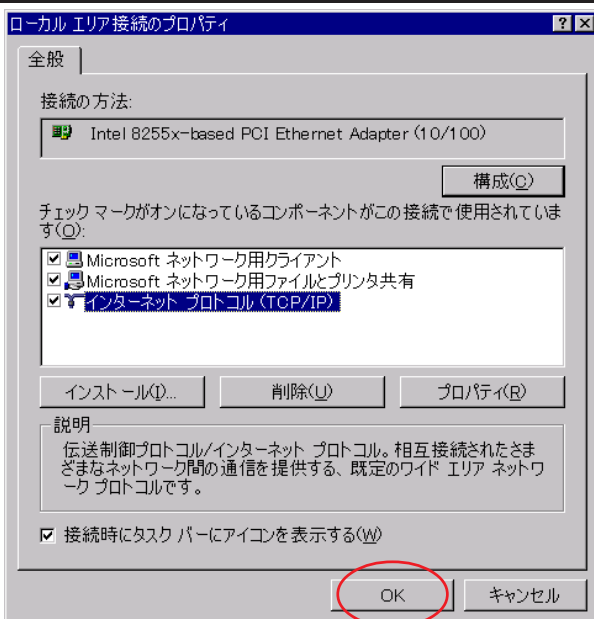
[インターネットプロトコル (TCP/IP)] を選択して [プロパティ] をクリックします。

このとき左のチェックを外さないようにしてください。



STEP5

[IP アドレスを自動的に取得する]、
[DNS サーバーのアドレスを自動的に
取得する] にそれぞれチェックを入れ、
[OK] をクリックします。



STEP6

この画面に戻りましたら [OK] を
クリックします。

Broadband Blaster BritePort Router 8100C 設定マニュアル Windows 2000 編

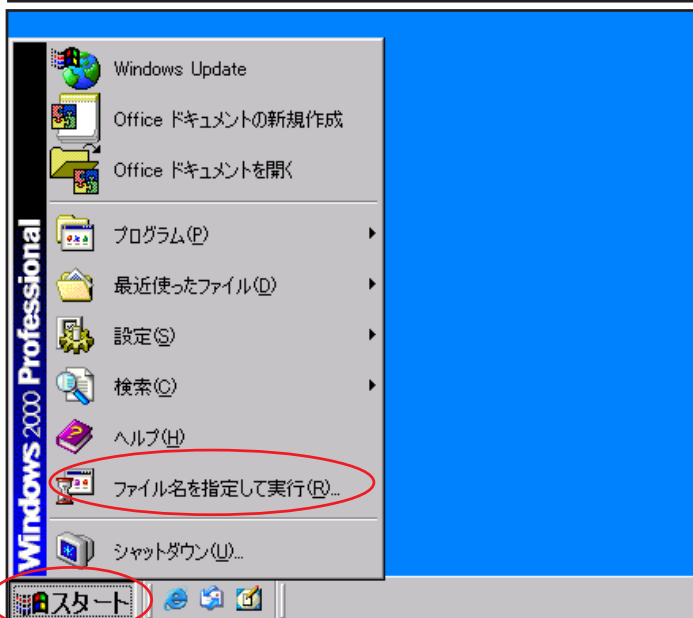
このマニュアルでは
Windows 2000 Professional
ver.5.00.2195 sp2を
使用しております。



STEP7

この画面に戻りましたら画面右上の **X** をクリックします。

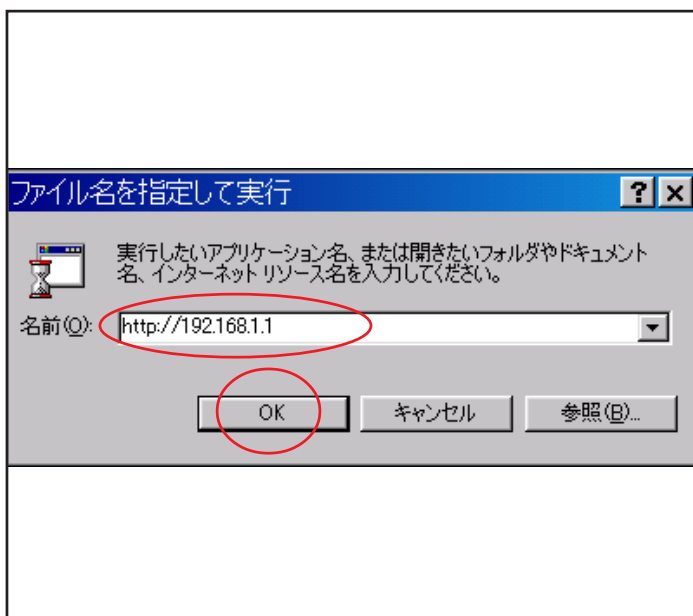
以上でネットワークの設定は終了です。



STEP8

8100C の設定をします。

[スタート] [ファイル名を指定して実行] をクリックします。



STEP9

[名前] に「http://192.168.1.1」を入力して [OK] をクリックします。

Broadband Blaster BritePort Router 8100C 設定マニュアル Windows 2000 編

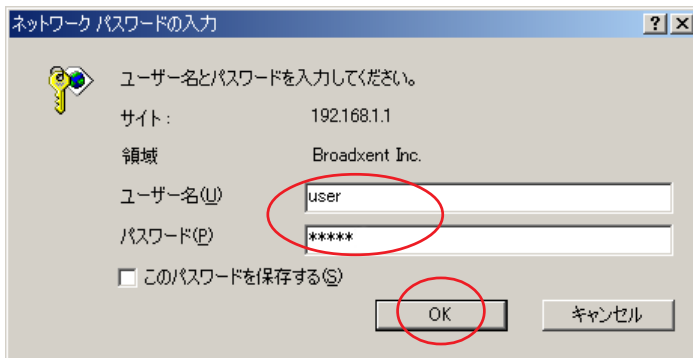
このマニュアルでは
Windows 2000 Professional
ver.5.00.2195 sp2を
使用しております。



STEP10

[設定] [基本] をクリックします。

STEP11



画面に左のダイアログが出ましたら、
[ユーザー名] に「user」
[パスワード] に「8100C」を
入力し [OK] をクリックします。

パスワードは画面上[*]で表示されますがWindows
の仕様ですので問題ありません。
尚、末尾の「C」は必ず大文字入力してください。



STEP12

[DSL 設定] はそのまま [次へ] をクリッ
クします。

Broadband Blaster BritePort Router 8100C 設定マニュアル Windows 2000 編

このマニュアルでは
Windows 2000 Professional
ver.5.00.2195 sp2を
使用しております。

PPP設定

送信ユーザーID: zaa00120@odn

送信パスワード: *****

認証方法: PAP

カプセル化方法: VCMUX (NULL)

オートDNS 有効

オートDNS 無効

<戻る 次へ> 元に戻す ヘルプ

Japanese

STEP13

[送信ユーザー ID] に「ユーザー ID (接続 ID) + @odn」(例 : zaa00120@odn)
「送信パスワード」に「ユーザーパスワード (接続パスワード)」を入力します。
[認証方法] は「PAP」を選択します。
[カプセル化方法] は「VCMUX (NULL)」
を選択します。
[オート DNS] は「無効」にチェックを入
れます。
[次へ] をクリックします。

WAN設定

DNS IPアドレス(プライマリ): 143.90.130.39

DNS IPアドレス(セカンダリ): 143.90.130.165

<戻る 次へ> 元に戻す ヘルプ

Japanese

STEP14

[DNS IP アドレス (プライマリ)] に
「DNS アドレス (プライマリ)」を入力
し [DNS IP アドレス (セカンダリ)]
に「DNS アドレス (セカンダリ)」を
入力します。

[次へ] をクリックします。

LAN設定

LAN IPアドレス(Ethernet): 192.168.1.1

LAN DHCPサーバー 有効

LAN DHCPサーバー 無効

<戻る 次へ> 元に戻す ヘルプ

Japanese

STEP15

[LAN 設定] はそのまま [次へ] をクリッ
クします。

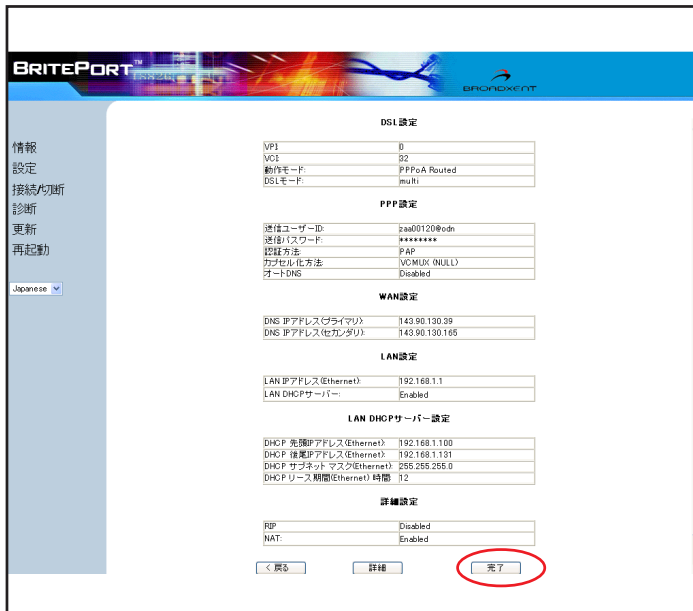
Broadband Blaster BritePort Router 8100C 設定マニュアル Windows 2000 編

このマニュアルでは
Windows 2000 Professional
ver.5.00.2195 sp2を
使用しております。



STEP16

[LAN DHCP サーバー設定] は
そのまま [次へ] をクリックします。



STEP17

設定の確認画面が出ますので、よろし
ければ [完了] をクリックします。

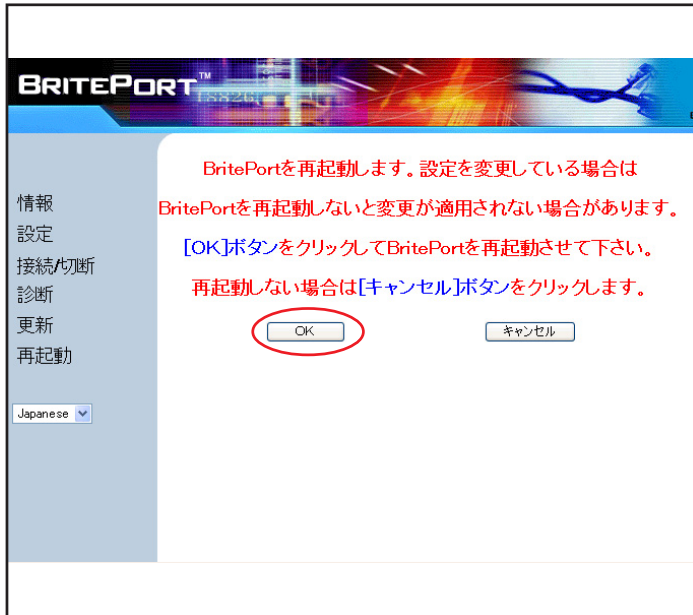


STEP18

設定を適用するために [はい] をクリッ
クします。

Broadband Blaster BritePort Router 8100C 設定マニュアル Windows 2000 編

このマニュアルでは
Windows 2000 Professional
ver.5.00.2195 sp2を
使用しております。



STEP19

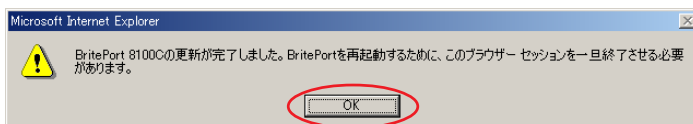
DSL モデムを更新 / 再起動するために
[OK] をクリックします。



STEP20

DSL モデムの更新作業は 60 秒ほどを要
します。DSL モデムの電源を切らずにそ
のままでお待ちください。

STEP21

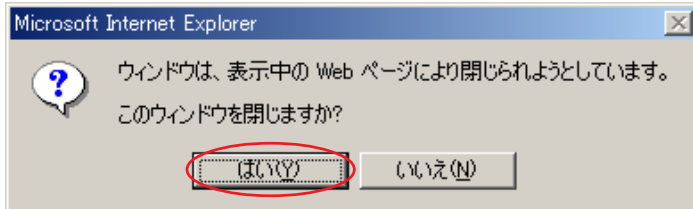


[OK] をクリックします。

Broadband Blaster BritePort Router 8100C 設定マニュアル Windows 2000 編

このマニュアルでは
Windows 2000 Professional
ver.5.00.2195 sp2を
使用しております。

STEP22



[はい] をクリックします。

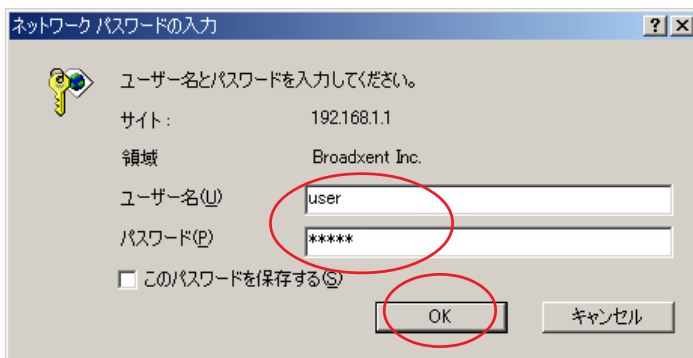


STEP23

DSL モデムの設定画面を表示するためのパスワードを変更します。
STEP22 でブラウザが閉じますので、
STEP8,9 を参考にしてDSL モデムの設定画面を表示してください。

[設定] [詳細] [パスワード変更]
の順でクリックします。

STEP24



画面に左のダイアログが出ましたら、
[ユーザー名] に「user」
[パスワード] に「8100C」を
入力し [OK] をクリックします。

パスワードは画面上[*]で表示されますがWindows
の仕様ですので問題ありません。
尚、末尾の「C」は必ず大文字入力してください。

Broadband Blaster BritePort Router 8100C 設定マニュアル Windows 2000 編

このマニュアルでは
Windows 2000 Professional
ver.5.00.2195 sp2を
使用しております。



STEP25

[新しいパスワード]
[確認用パスワード] に半角英数で
お好きなものを入力します。

最後に [変更] をクリックします。

[新しいパスワード] と [確認用パスワード] には
同じものを入力します。



STEP26

設定を適用するために [はい] をクリッ
クします。



STEP27

DSL モデムを更新 / 再起動するために
[OK] をクリックします。

Broadband Blaster BritePort Router 8100C 設定マニュアル Windows 2000 編

このマニュアルでは
Windows 2000 Professional
ver.5.00.2195 sp2を
使用しております。



STEP28

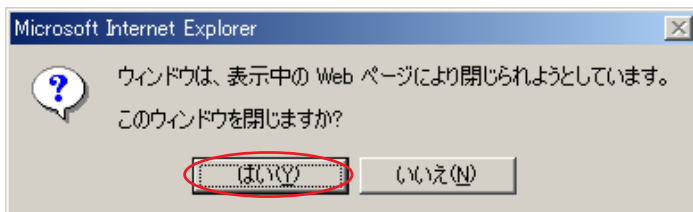
DSL モデムの更新作業は 60 秒ほどを要します。DSL モデムの電源を切らずにそのままお待ちください。

STEP29

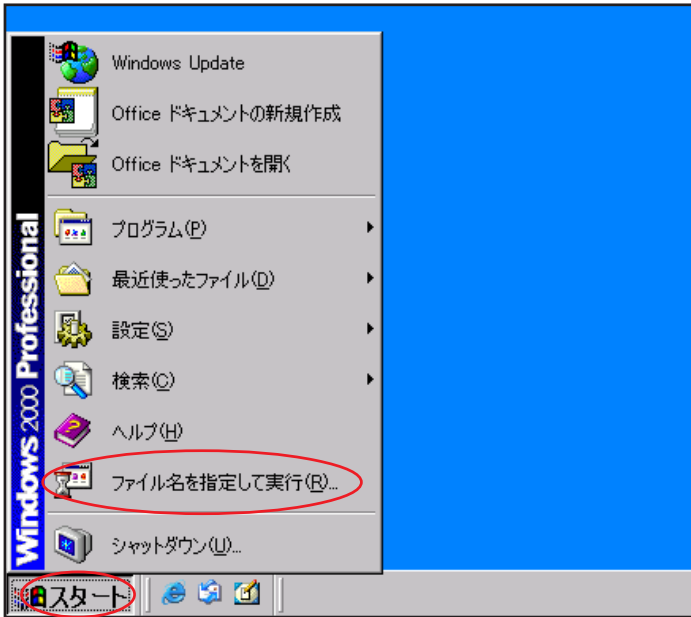


[OK] をクリックします。

STEP30



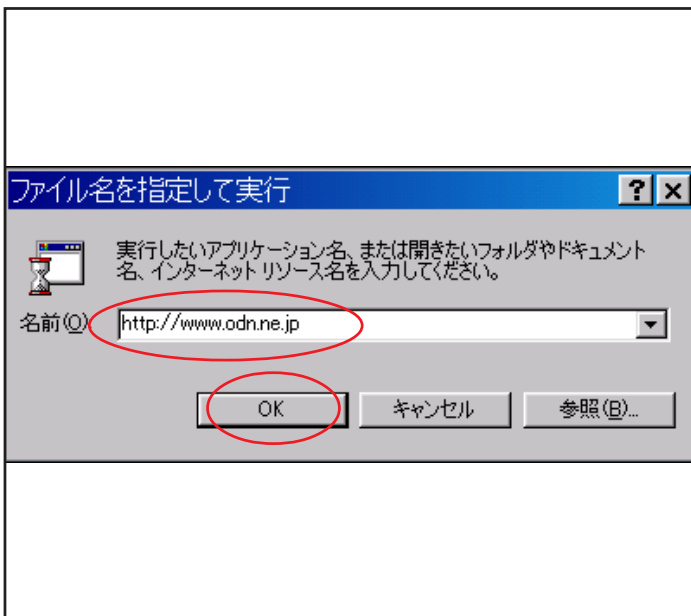
[はい] をクリックします。



STEP31

最後にホームページを見てみましょう。

[スタート] [ファイル名を指定して実行]をクリックします。



STEP32

[名前]に「http://www.odn.ne.jp」を入力し、[OK]をクリックします。



STEP33

ODNのホームページが表示されましたら設定は完了になります。

終了