

# Windows 95 ダイヤルアップ接続設定マニュアル

このマニュアルは  
Windows95  
ver. OSR2.5  
を使用しております。

お客様の環境により画面表示が違いますが、ご了承くださいませようお願い致します。



## STEP1

デスクトップ上の [マイコンピュータ] をダブルクリックします。

設定に必要な [ユーザ ID (接続 ID)] [ユーザパスワード (接続パスワード)] [DNS アドレス] 等のお客様個別の情報は【ODN サービスご利用のご案内】もしくは【ODN アプリケーションサービスご利用のご案内】をご参照ください。設定の際はお手元にご用意ください。

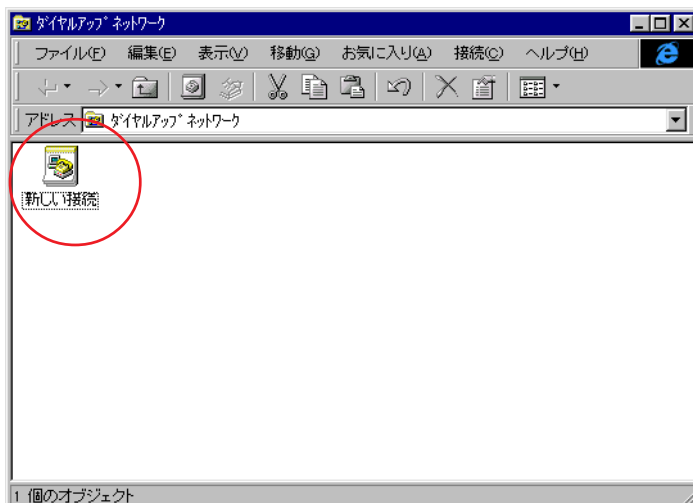
## STEP2

[ダイヤルアップネットワーク] をダブルクリックします。



## STEP3

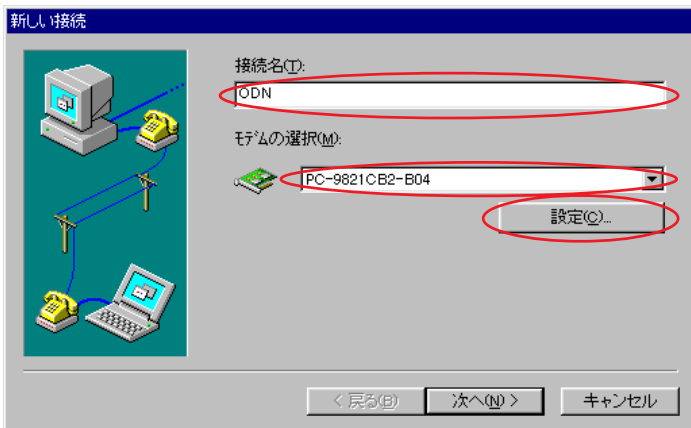
[新しい接続] をダブルクリックします。



# Windows 95 ダイヤルアップ接続設定マニュアル

このマニュアルは  
Windows95  
ver.0SR2.5  
を使用しております。

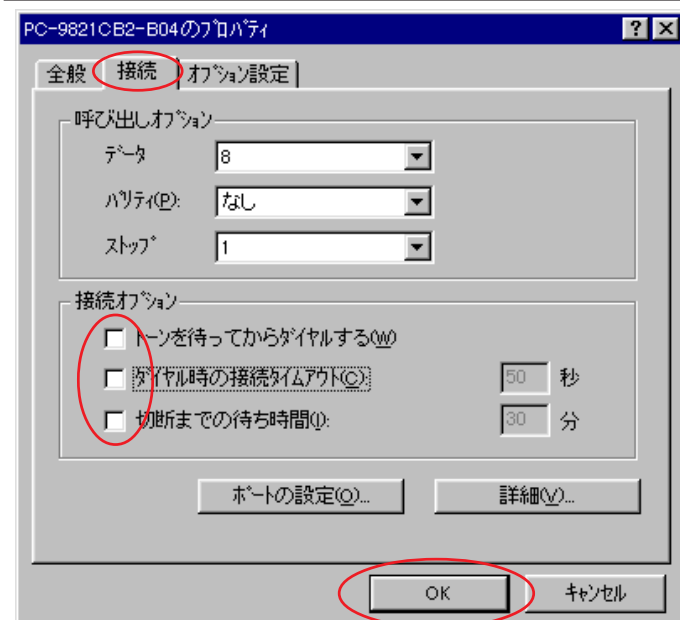
## STEP4



[ 接続名 ] に「任意の名前」(例: ODN) を入力します。

[ モデムの選択 ] で「ご利用になるモデム」を選択し、[ 設定 ] をクリックします。

## STEP5



[ 接続 ] をクリックします。

[ 接続オプション ] のチェックをすべて外し、[ OK ] をクリックします。

## STEP6



左の画面に戻りましたら [ 次へ ] をクリックします。

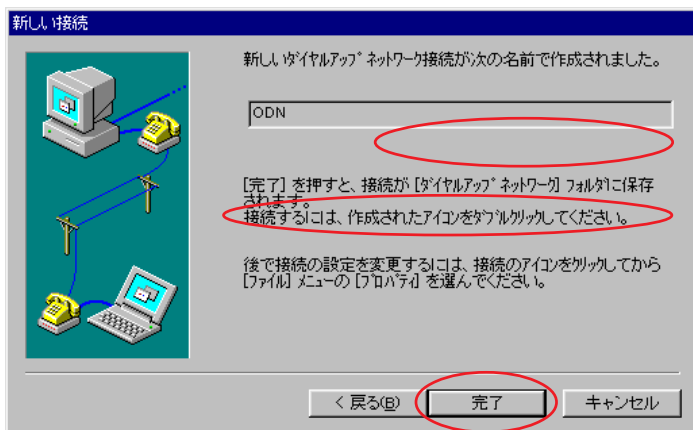
# Windows 95 ダイヤルアップ接続設定マニュアル

このマニュアルは  
Windows95  
ver.0SR2.5  
を使用しております。

## STEP7

[ 電話番号 ] にご利用になる「ODN アクセスポイント の電話番号」を入力します。

[ 国番号 ] は「日本 ( 81 )」を選択し、  
[ 次へ ] をクリックします。



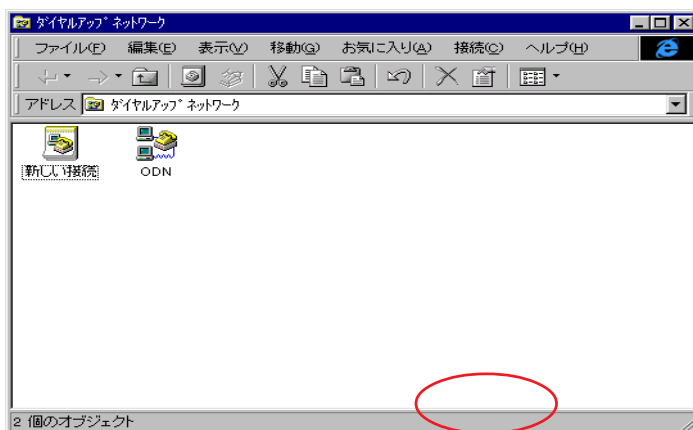
お客様のご利用のコースによってアクセスポイントの電話番号は異なります。

全国共通アクセスポイントをご利用の場合は  
「0088333333」

まるごとプランのお客様は  
「0088330510」

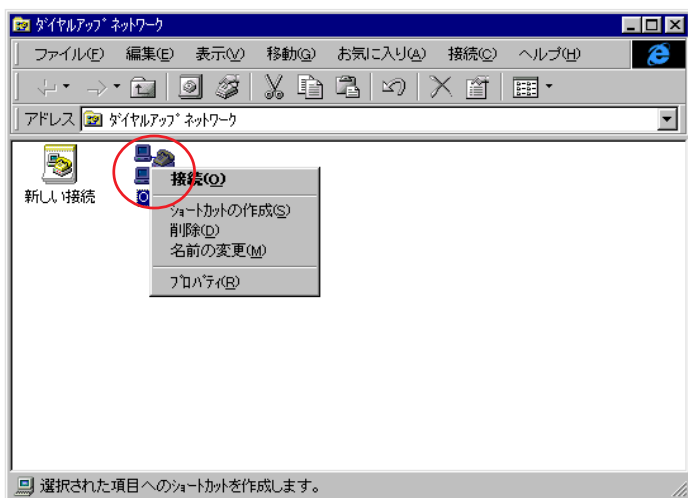
NTT の「フレッツ・ISDN」のお客様は  
「1492」を入力します。

## STEP8



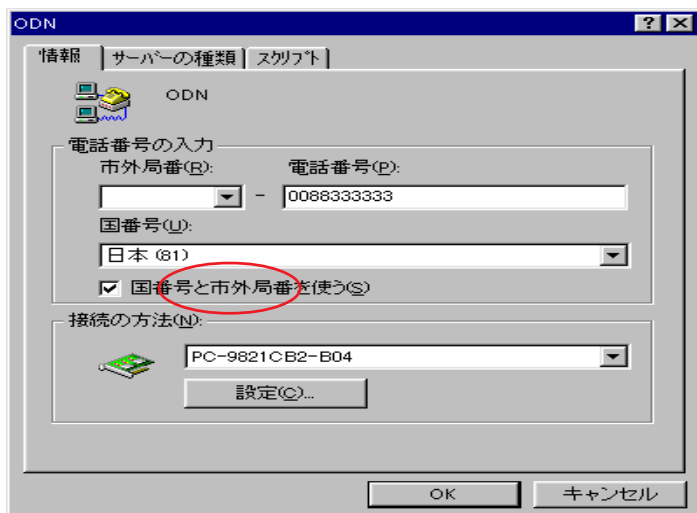
[ 完了 ] をクリックします。

## STEP9



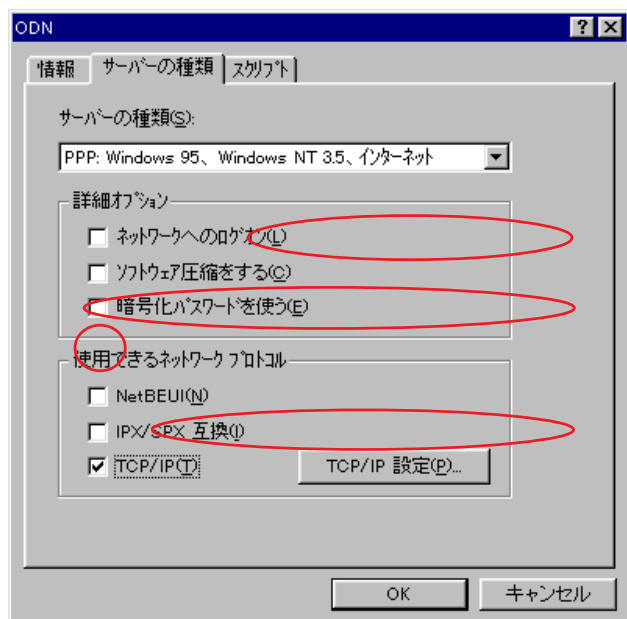
新規作成されたアイコン（例：ODN）が出来上がっています。

## STEP10



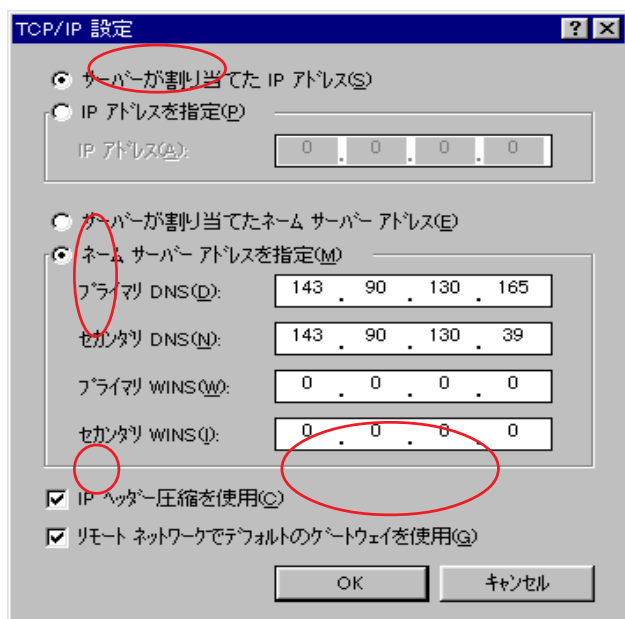
作成したアイコン（例：ODN）を右クリックし、メニュー画面の下段にある**[プロパティ]**をクリックします。

## STEP11



先ほど入力した**[電話番号]**、**[国番号]**、**[接続の方法]**に誤りがないことを確認します。

「**国番号と市外局番を使う**」にチェックを入れます。



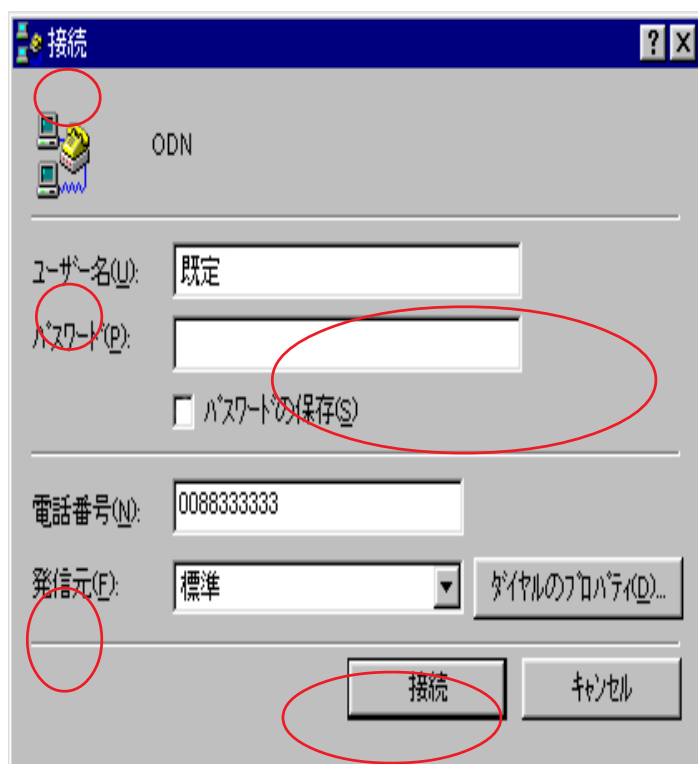
## STEP12

[ **サーバーの種類** ] をクリックします。

[ **詳細オプション** ] のチェックをすべて外します。

[ **使用できるネットワークプロトコル** ] は [ **TCP/IP** ] のみチェックを入れ、[ **TCP/IP 設定** ] をクリックします。

## STEP13



[ **サーバーが割り当てた IP アドレス** ] にチェックを入れます。

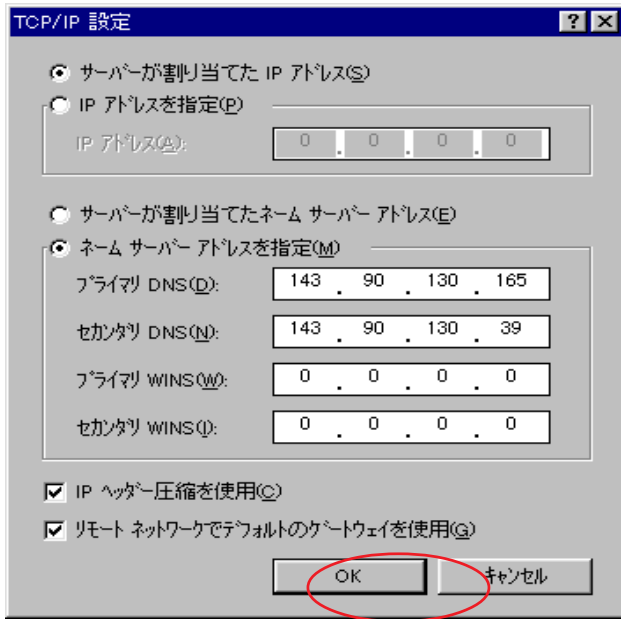
[ **名前サーバーアドレスを指定** ] にチェックを入れます。

[ **プライマリ DNS** ] と [ **セカンダリ DNS** ] に「DNS アドレス (プライマリ)」、「DNS アドレス (セカンダリ)」をそれぞれ入力します。

[ **IP ヘッダー圧縮を使用** ]、[ **リモートネットワークでデフォルトのゲートウェイを使用** ] にチェックを入れ、[ **OK** ] をクリックします。

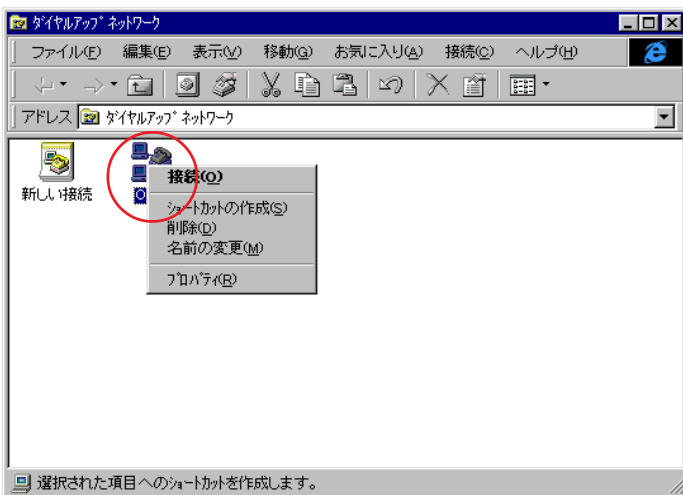
# Windows 95 ダイヤルアップ接続設定マニュアル

このマニュアルは  
Windows95  
ver.0SR2.5  
を使用しております。



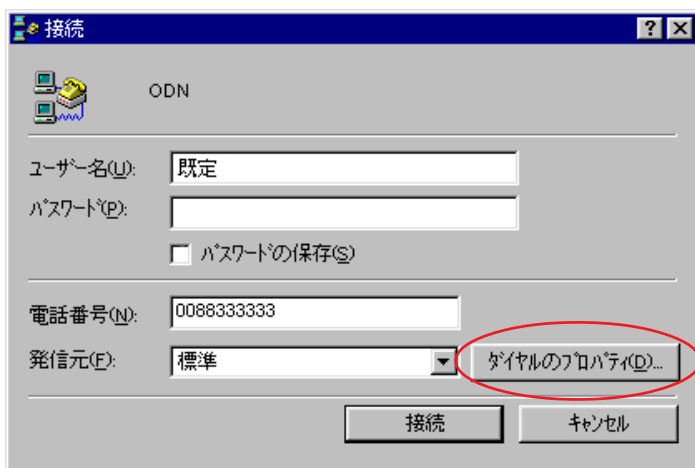
## STEP14

左の画面に戻りましたら [ OK ] をクリックします。



## STEP15

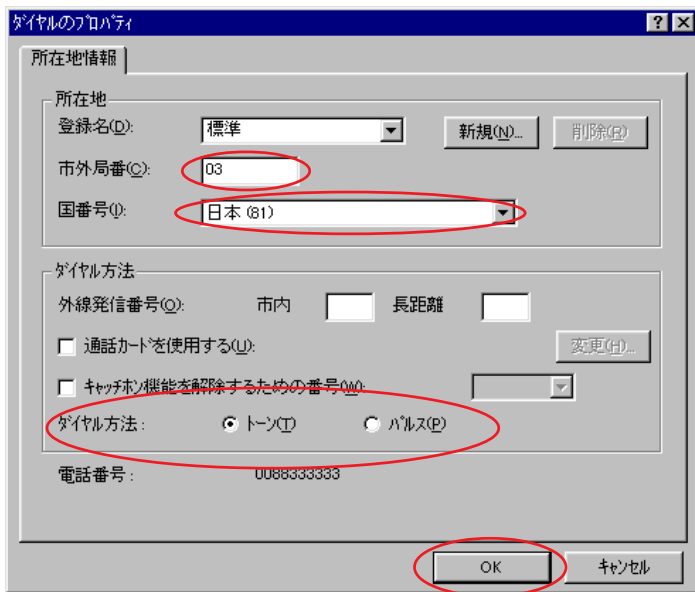
作成したアイコン (例:ODN) をダブルクリックします。



## STEP16

[ ダイヤルのプロパティ ] をクリックします。

## STEP17



[ 市外局番 ] に「お客様の地域の市外局番」を入力し、[ 国番号 ] は [ 日本 ( 81 ) ] を選択します。

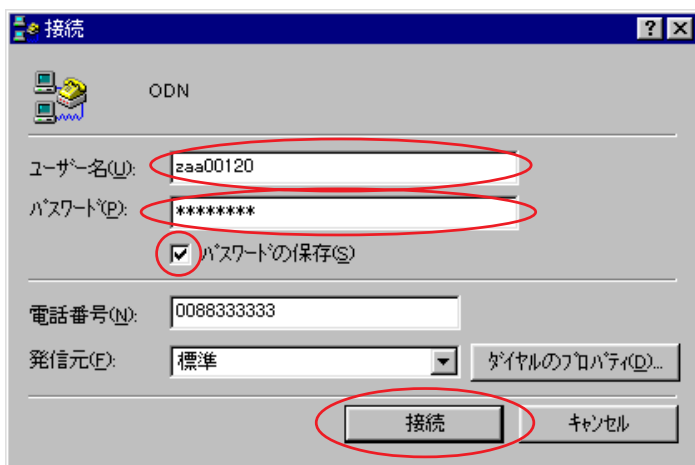
[ ダイヤル方法 ] でご利用の電話回線の種別 を選択します。

[ OK ] をクリックします。

ご利用の回線種別がプッシュ回線またはISDN回線の場合 [ トーン ] を、ダイヤル回線の場合 [ パルス ] を選択してください。

回線種別が不明の場合は、NTT 様にお問い合わせください。

## STEP18



[ ユーザー名 ] に「ユーザ ID ( 接続 ID )」

1、[ パスワード ] に「ユーザパスワード ( 接続パスワード )」 2 を入力し [ パスワードの保存 ] にチェックを入れます。  
[ 接続 ] をクリックします。

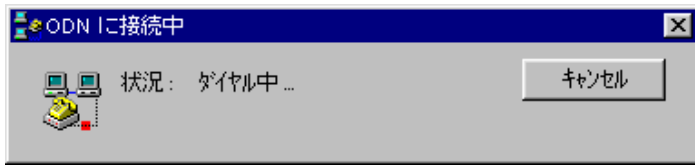
1 「フレッツ・ISDN」をご利用のお客様はユーザー名に続けて「@odn.ne.jp」を入力してください。(例：zaa00120@odn.ne.jp)

2 パスワードを入力すると「\*」で表示されます。

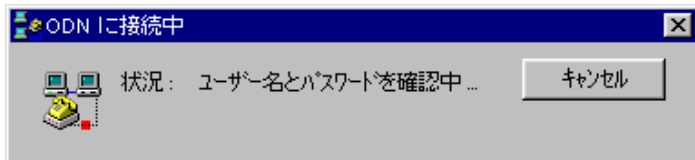
# Windows 95 ダイヤルアップ接続設定マニュアル

このマニュアルは  
Windows95  
ver. OSR2.5  
を使用しております。

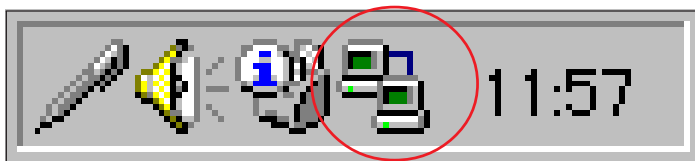
## STEP19



左のように画面が推移していきます。



## STEP20



Windows 画面右下のインジケータ（パソコン2台の絵）が表示されれば接続は完了です。

## STEP21



Internet Explorer を起動し、ホームページが表示されれば終了です。

設定によって表示される画面は異なります。

**終了**