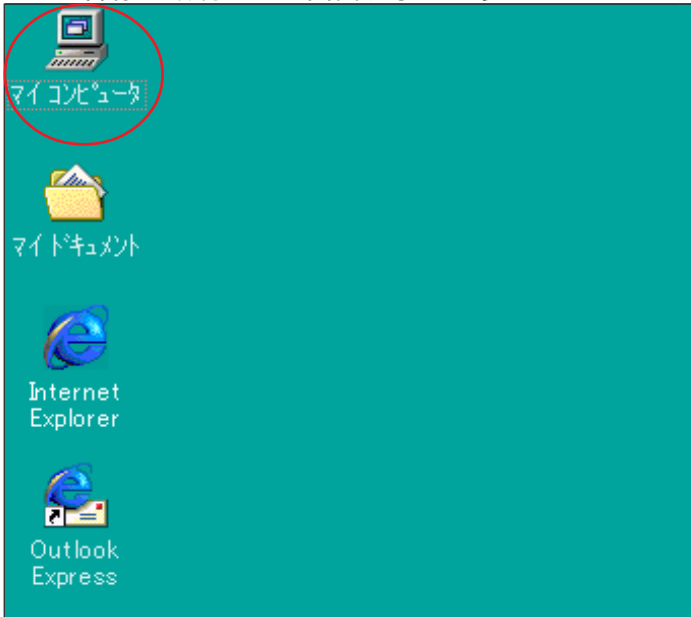


# Windows 98 ダイヤルアップ接続設定マニュアル

このマニュアルは  
Windows98  
ver.4.10.1998  
を使用しております。

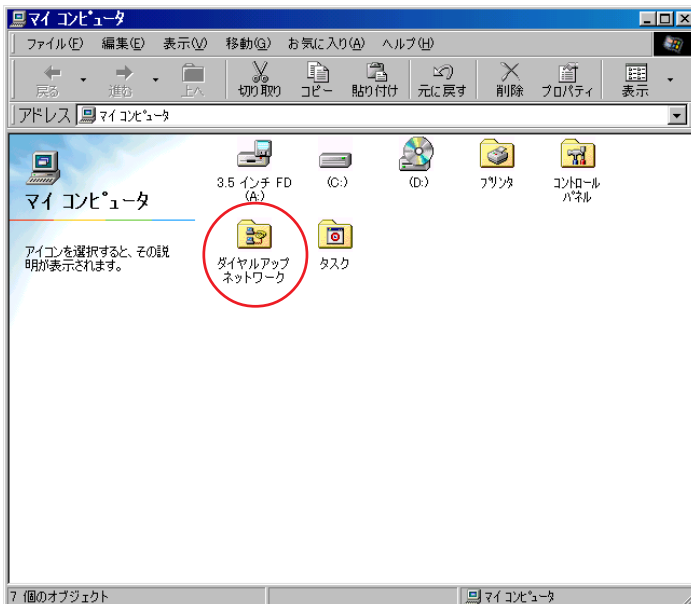
お客様の環境により画面表示が違いますが、ご了承くださいませようお願い致します。



## STEP1

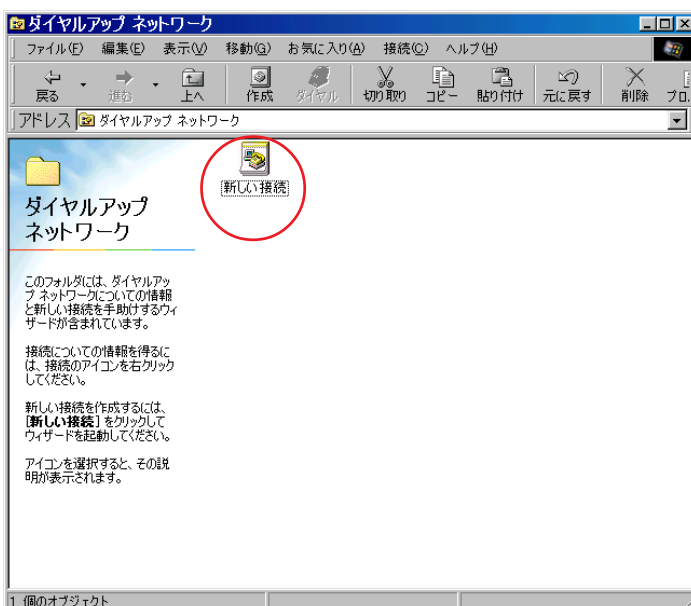
デスクトップ上の [ **マイコンピュータ** ] をダブルクリックします。

設定に必要な [ ユーザ ID (接続 ID) ] [ ユーザパスワード (接続パスワード) ] [ DNS アドレス ] 等のお客様個別の情報は【ODN サービスご利用のご案内】もしくは【ODN アプリケーションサービスご利用のご案内】をご参照ください。設定の際はお手元にご用意ください。



## STEP2

[ **ダイヤルアップ ネットワーク** ] をダブルクリックします。



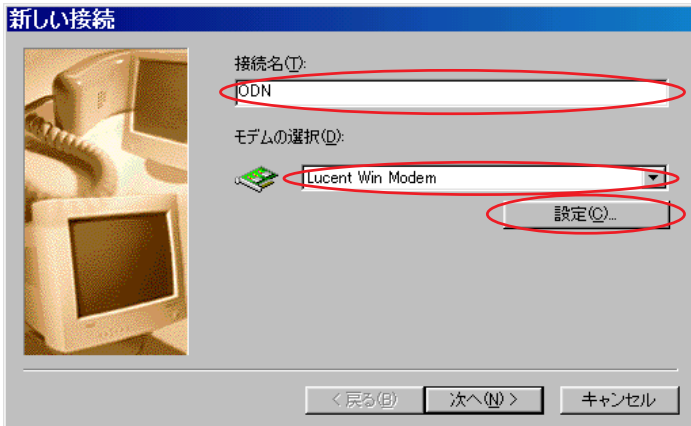
## STEP3

[ **新しい接続** ] をダブルクリックします。

# Windows 98 ダイヤルアップ接続設定マニュアル

このマニュアルは  
Windows98  
ver.4.10.1998  
を使用しております。

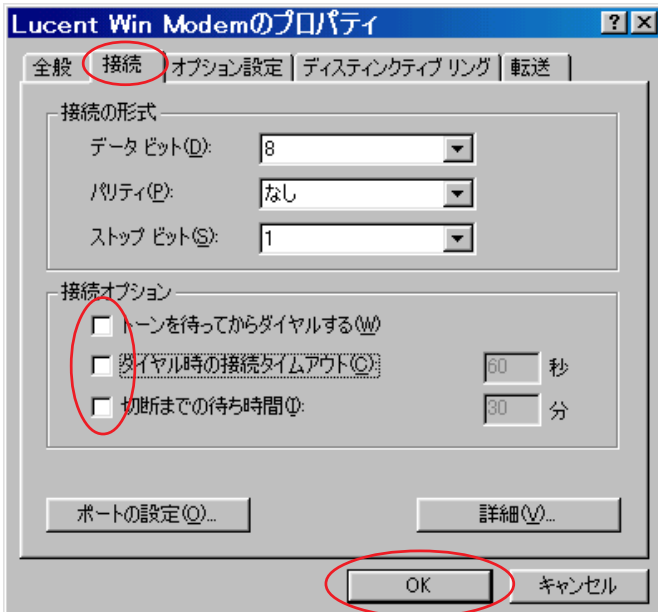
## STEP4



[ 接続名 ] に「任意の名前」(例：ODN)を入力します。

[ モデムの選択 ] で「ご利用になるモデム」を選択し、[ 設定 ] をクリックします。

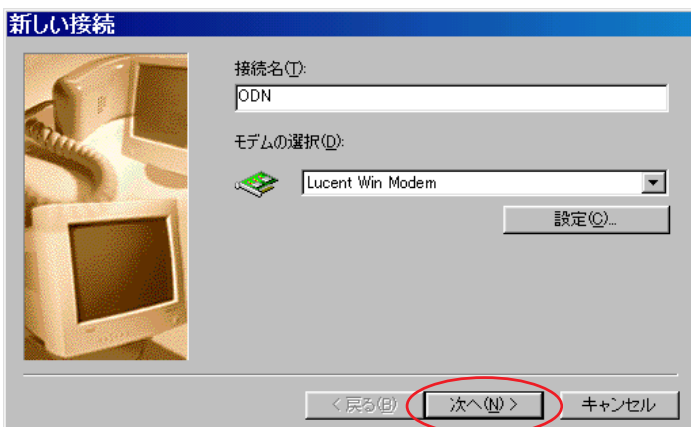
## STEP5



[ 接続 ] をクリックします。

[ 接続オプション ] のチェックをすべて外し、[ OK ] をクリックします。

## STEP6



左の画面に戻りましたら [ 次へ ] をクリックします。

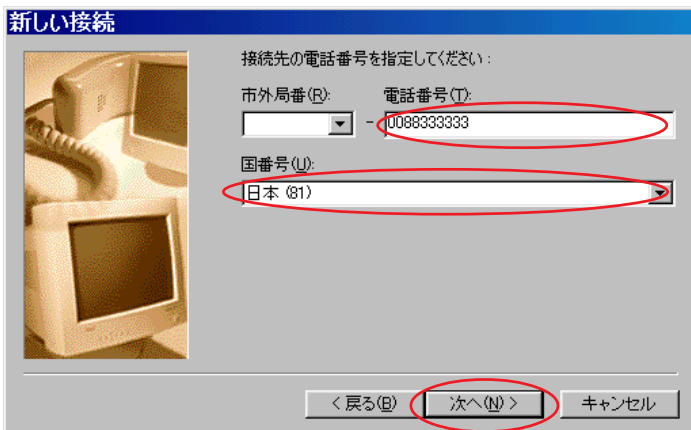
# Windows 98 ダイヤルアップ接続設定マニュアル

このマニュアルは  
Windows98  
ver.4.10.1998  
を使用しております。

## STEP7

[電話番号]にご利用になる「ODN アクセスポイント の電話番号」を入力します。

[国番号]は「日本(81)」を選択し、[次へ]をクリックします。



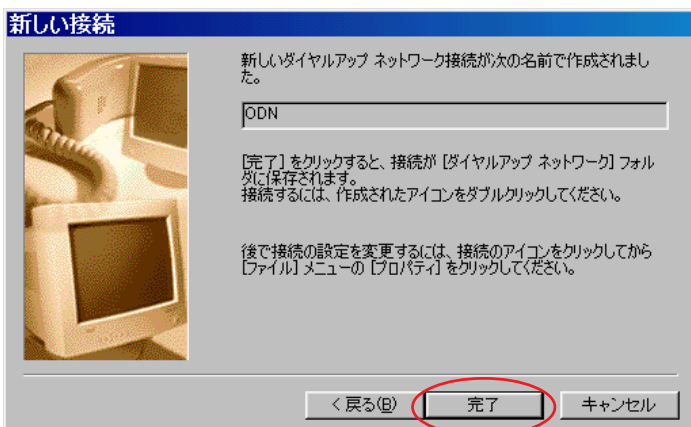
お客様のご利用のコースによってアクセスポイントの電話番号は異なります。

全国共通アクセスポイントをご利用の場合は「0088333333」

まるごとプランのお客様は「0088330510」

NTTの「フレッツ・ISDN」のお客様は「1492」を入力します。

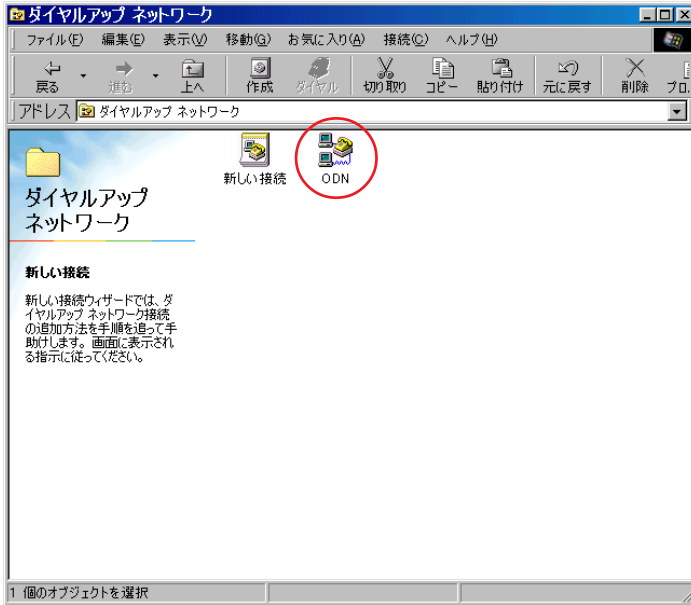
## STEP8



[完了]をクリックします。

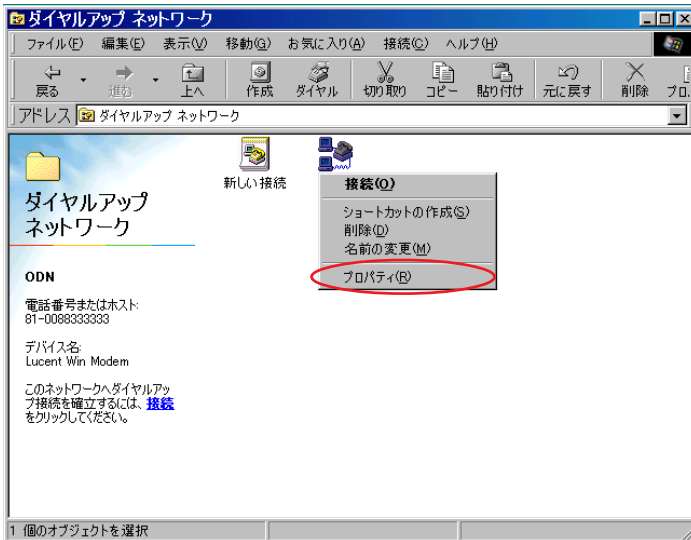
# Windows 98 ダイヤルアップ接続設定マニュアル

このマニュアルは  
Windows98  
ver.4.10.1998  
を使用しております。



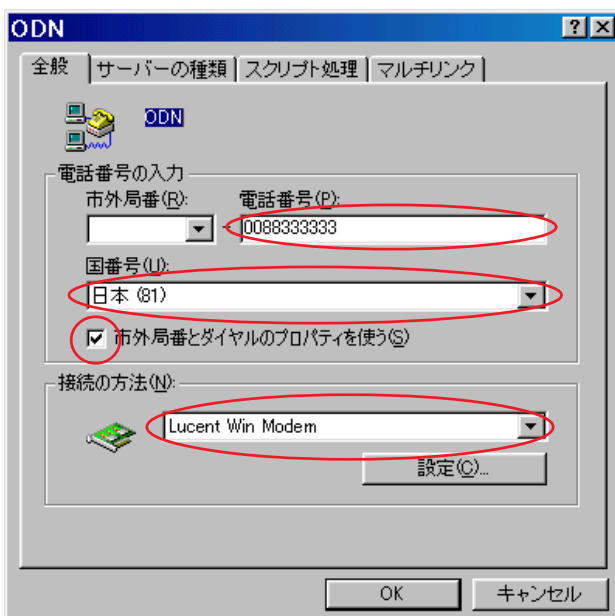
## STEP9

新規作成されたアイコン（例：ODN）が出来上がっています。



## STEP10

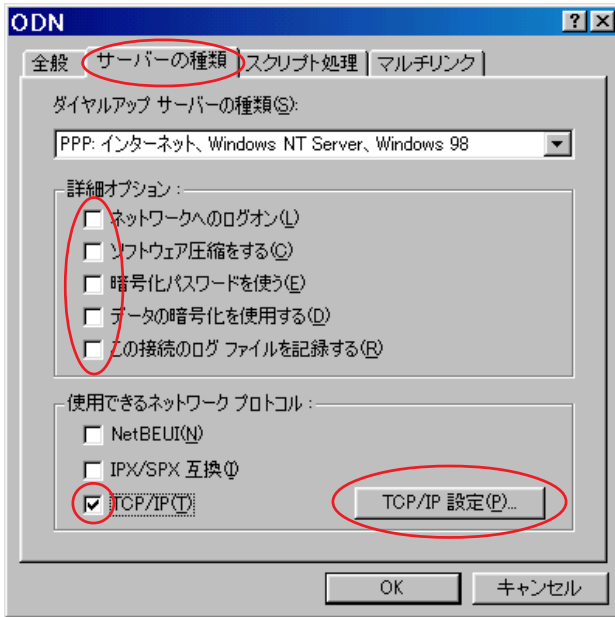
作成したアイコン（例：ODN）を右クリックし、メニュー画面の下段にある「プロパティ」をクリックします。



## STEP11

先ほど入力した「電話番号」「国番号」「接続の方法」に誤りがないことを確認します。

「市外局番とダイヤルのプロパティを使う」にチェックを入れます。



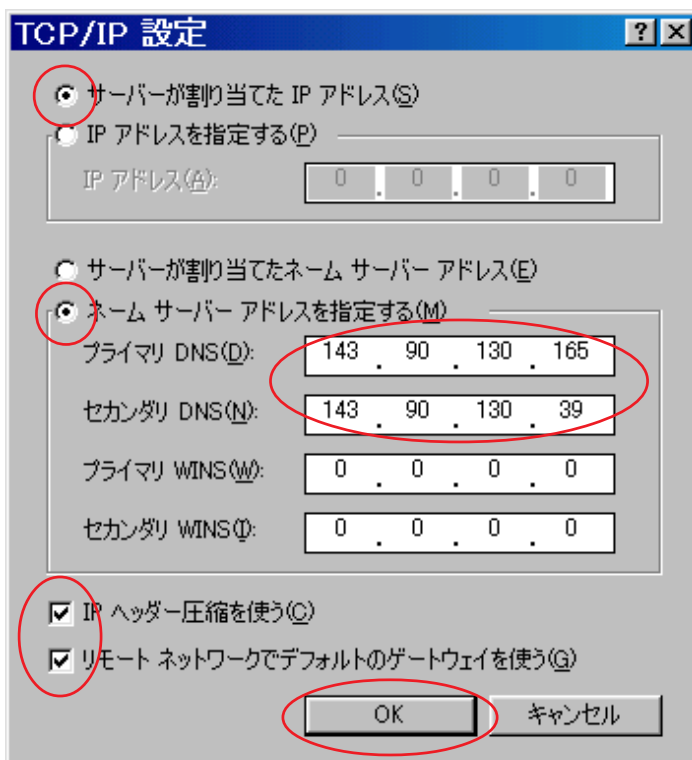
## STEP12

[ **サーバーの種類** ] をクリックします。

[ **詳細オプション** ] のチェックをすべて外します。

[ **使用できるネットワークプロトコル** ] は [ **TCP/IP** ] のみチェックを入れ、[ **TCP/IP 設定** ] をクリックします。

## STEP13



[ **サーバーが割り当てた IP アドレス** ] にチェックを入れます。

[ **ネームサーバーアドレスを指定する** ] にチェックを入れます。

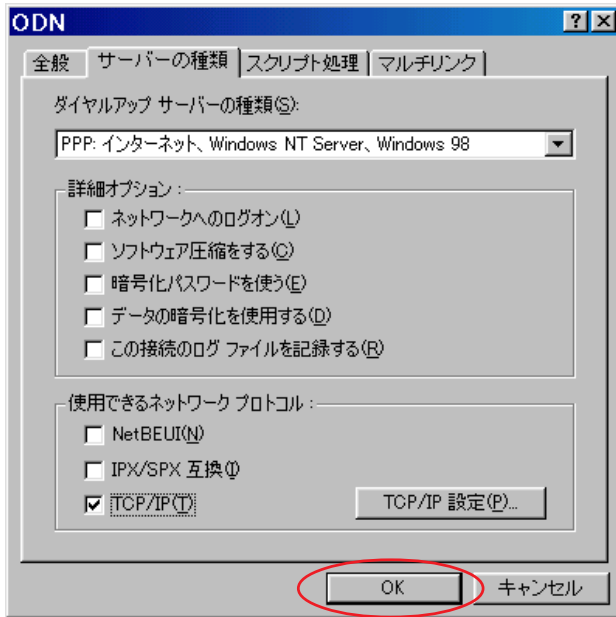
[ **プライマリ DNS** ] と [ **セカンダリ DNS** ] に「**DNS アドレス (プライマリ)**」「**DNS アドレス (セカンダリ)**」をそれぞれ入力します。

[ **IP ヘッダー圧縮を使う** ]、[ **リモートネットワークでデフォルトのゲートウェイを使う** ] にチェックを入れ、[ **OK** ] をクリックします。

# Windows 98 ダイヤルアップ接続設定マニュアル

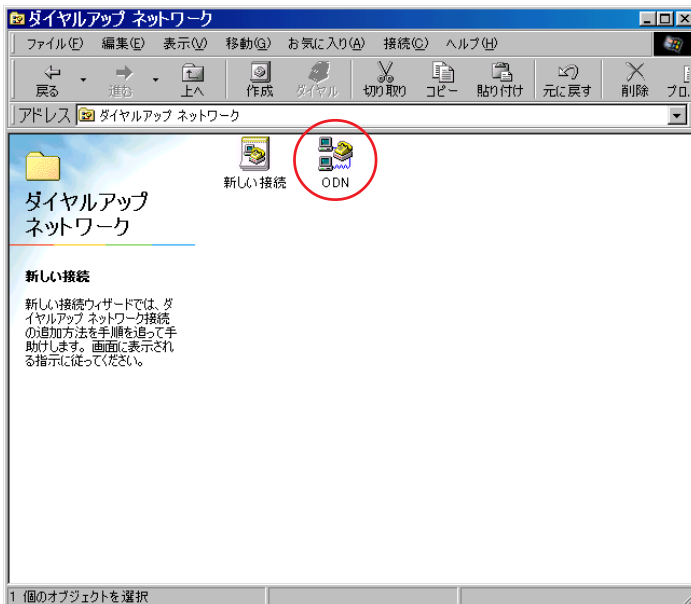
このマニュアルは  
Windows98  
ver.4.10.1998  
を使用しております。

## STEP14



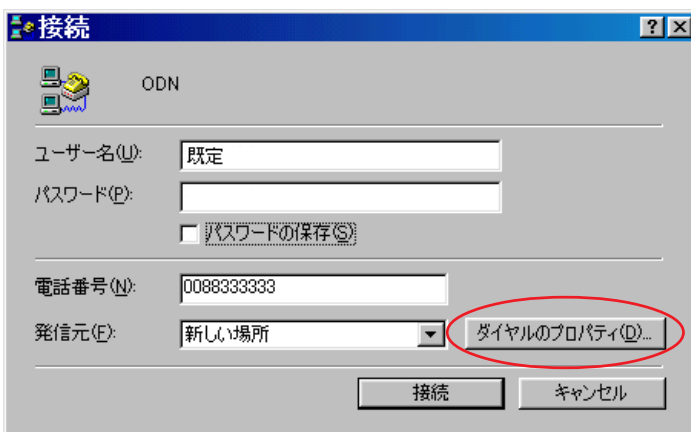
左の画面に戻りましたら [ OK ] をクリックします。

## STEP15



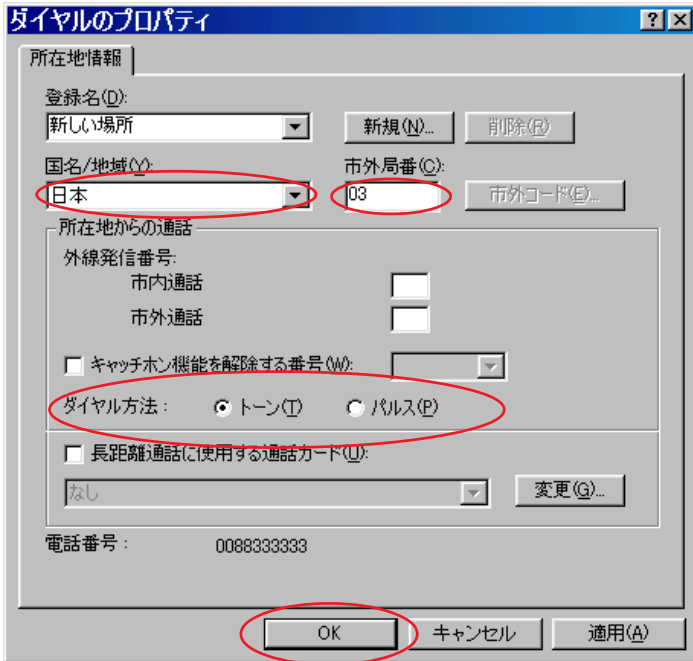
作成したアイコン (例: ODN) をダブルクリックします。

## STEP16



[ ダイヤルのプロパティ ] をクリックします。

## STEP17



[ 国名 / 地域 ] は [ 日本 ] を選択し、  
[ 市外局番 ] に「お客様の地域の市外局  
番」を入力します。

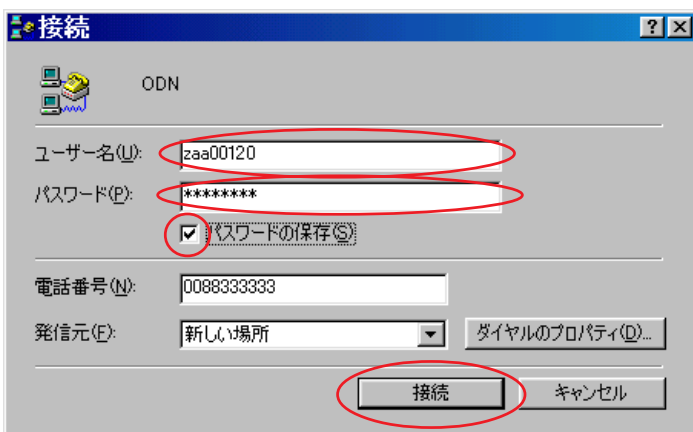
[ ダイヤル方法 ] でご利用の電話回線の  
種別 を選択します。

[ OK ] をクリックします。

ご利用の回線種別がプッシュ回線またはISDN回線  
の場合 [ トーン ] を、ダイヤル回線の場合 [ パル  
ス ] を選択してください。

回線種別が不明の場合は、NTT 様にお問い合わせ  
ください。

## STEP18



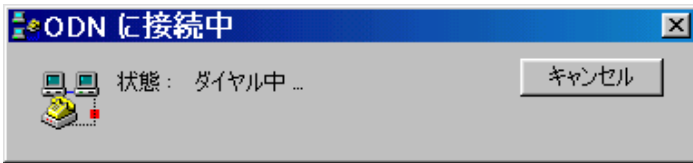
[ ユーザー名 ] に「ユーザ ID ( 接続 ID )」

1、[ パスワード ] に「ユーザパスワ  
ード ( 接続パスワード )」 2 を入力し [ パ  
スワードの保存 ] にチェックを入れます。  
[ 接続 ] をクリックします。

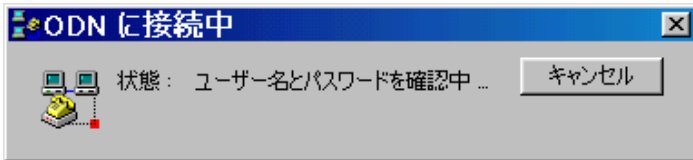
1 「フレッツ・ISDN」をご利用のお客様はユー  
ザー名に続けて「@odn.ne.jp」を入力してくださ  
い。(例：zaa00120@odn.ne.jp)

2 パスワードを入力すると「\*」で表示されます。

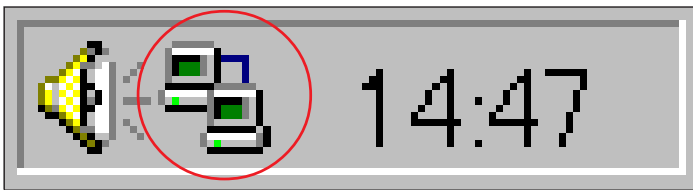
## STEP19



左のように画面が推移していきます。



## STEP20



Windows 画面右下のインジケータ（パソコン2台の絵）が表示されれば接続は完了です。

## STEP21



Internet Explorer を起動し、ホームページが表示されれば終了です。

設定によって表示される画面は異なります。

**終了**