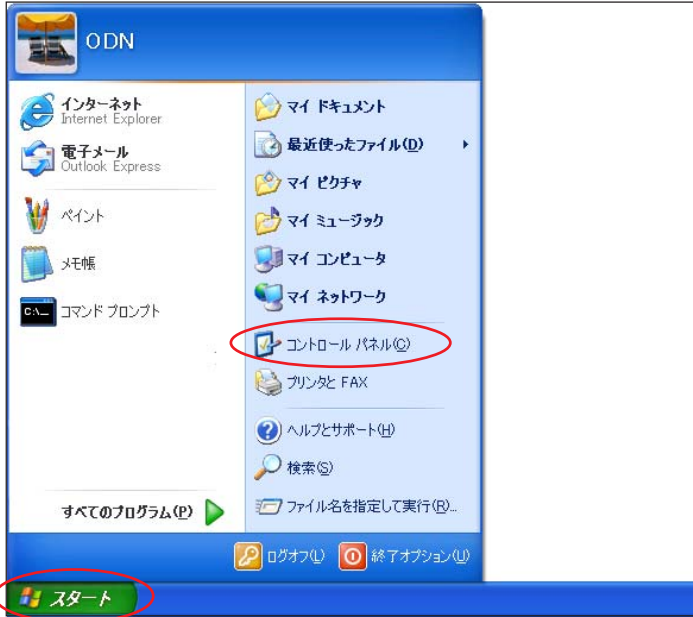


# Windows XP ダイヤルアップ接続設定マニュアル

このマニュアルでは  
WindowsXP Professional  
version 2002 を使用しております。

お客様の環境により画面表示が違いますが、ご了承くださいませようお願い致します。

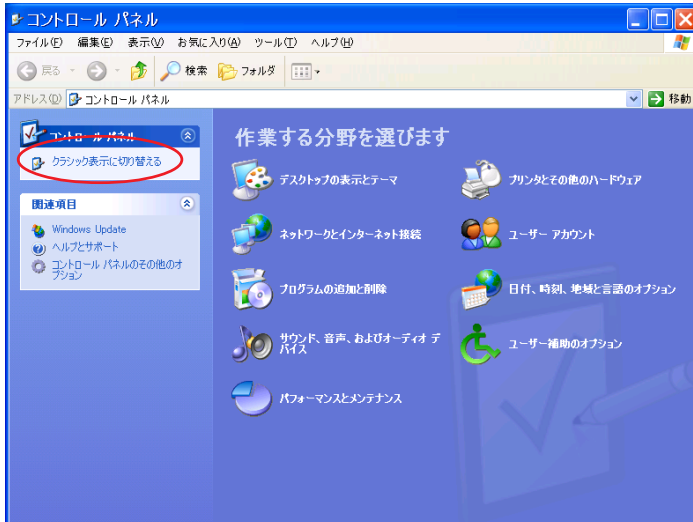


## STEP1

[ スタート ] [ コントロールパネル ]  
の順でクリックします。

設定に必要な [ ユーザ ID ( 接続 ID ) ] [ ユーザパスワード ( 接続パスワード ) ] [ DNS アドレス ] 等のお客様個別の情報は【ODN サービスご利用のご案内】もしくは【ODN アプリケーションサービスご利用のご案内】をご参照ください。設定の際はお手元にご用意ください。

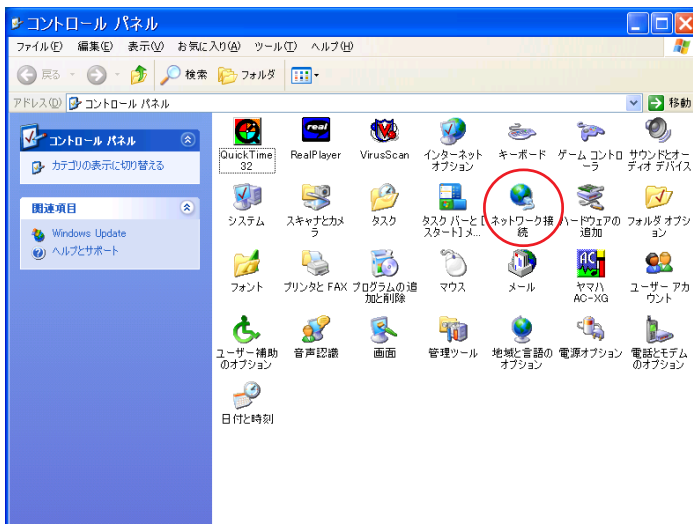
## STEP2



画面左上の [ クラシック表示に切り替える ] をクリックします。

この画面にならず、STEP3 の画面が表示された方はそのまま STEP3 へ進んでください。

## STEP3

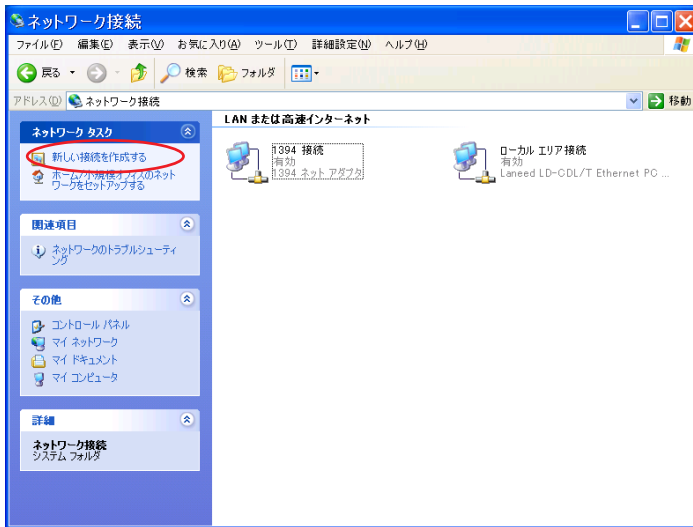


[ ネットワーク接続 ] をダブルクリック  
します。

# Windows XP ダイヤルアップ接続設定マニュアル

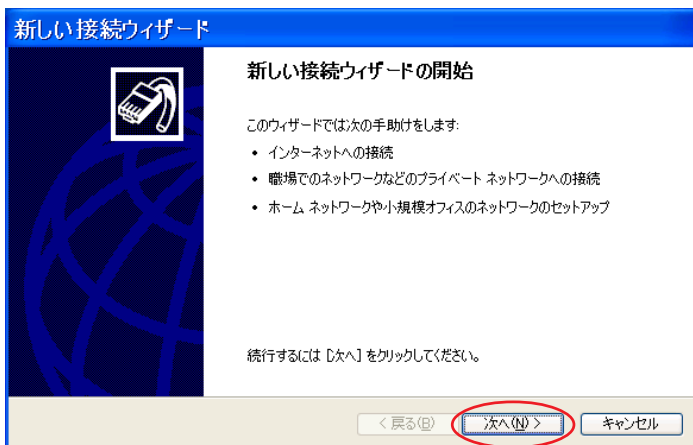
このマニュアルでは  
WindowsXP Professional  
version 2002 を使用しております。

## STEP4



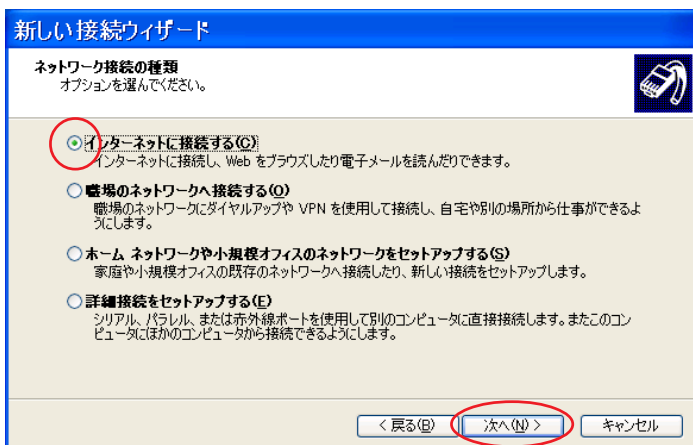
画面左上にある [ ネットワークタスク ] の [ 新しい接続を作成する ] をクリックします。

## STEP5



[ 新しい接続ウィザード ] が起動しますので [ 次へ ] をクリックします。

## STEP6

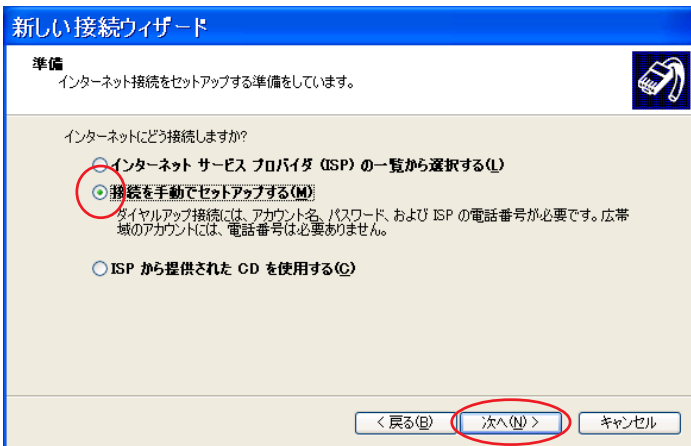


[ インターネットに接続する ] にチェックを入れ [ 次へ ] をクリックします。

# Windows XP ダイヤルアップ接続設定マニュアル

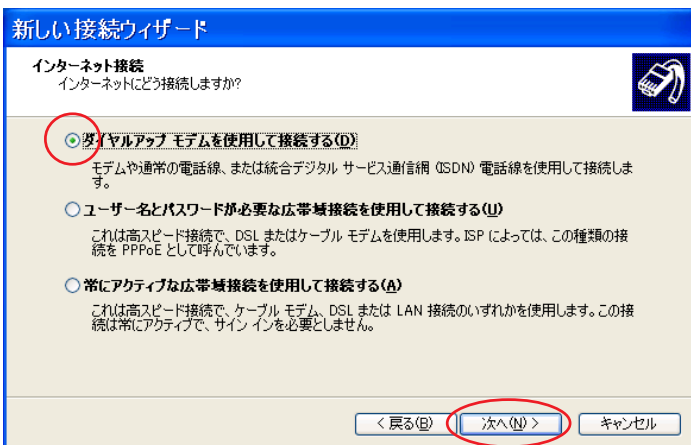
このマニュアルでは  
WindowsXP Professional  
version 2002 を使用しております。

## STEP7



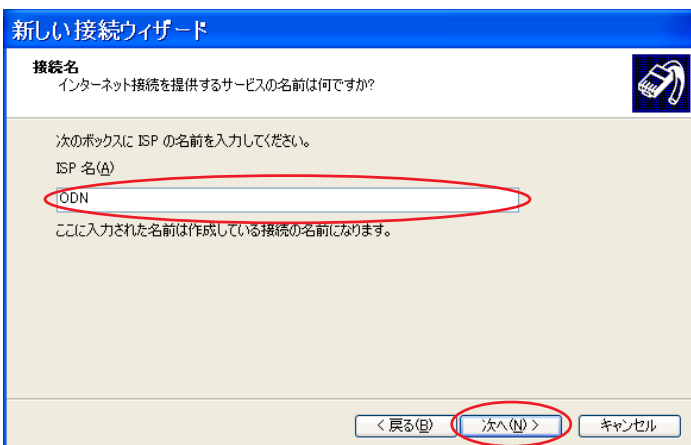
[ 接続を手動でセットアップする ] にチェックを入れ [ 次へ ] をクリックします。

## STEP8



[ ダイヤルアップモデムを使用して接続する ] にチェックを入れ [ 次へ ] をクリックします。

## STEP9



[ ISP 名 ] に「任意の名前」(例: ODN)を入力し [ 次へ ] をクリックします。

# Windows XP ダイヤルアップ接続設定マニュアル

このマニュアルでは  
WindowsXP Professional  
version 2002 を使用しております。

## STEP10

[ 電話番号 ] にご利用になる「ODN アクセスポイント の電話番号」を入力し [ 次へ ] をクリックします。

お客様のご利用のコースによってアクセスポイントの電話番号は異なります。

全国共通アクセスポイントをご利用の場合は「0088333333」

まるごとプランのお客様は「0088330510」

NTTの「フレッツISDN」のお客様は「1492」を入力します。

## STEP11

[ ユーザー名 ] に「ユーザID ( 接続 ID )」  
1、[ パスワード ] と [ パスワードの確認入力 ] に「ユーザパスワード ( 接続パスワード )」 2、に再度を入力し [ 次へ ] をクリックします。

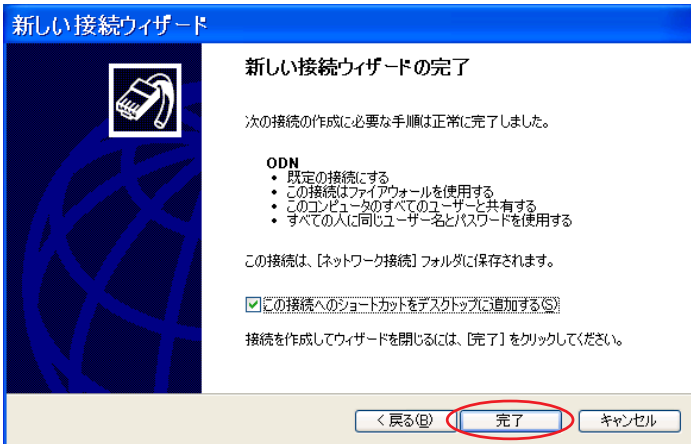
1「フレッツISDN」をご利用のお客様はユーザー名に続けて「@odn.ne.jp」を入力してください。  
(例：zaa00120@odn.ne.jp)

2パスワードを入力すると「\*」で表示されます。

# Windows XP ダイヤルアップ接続設定マニュアル

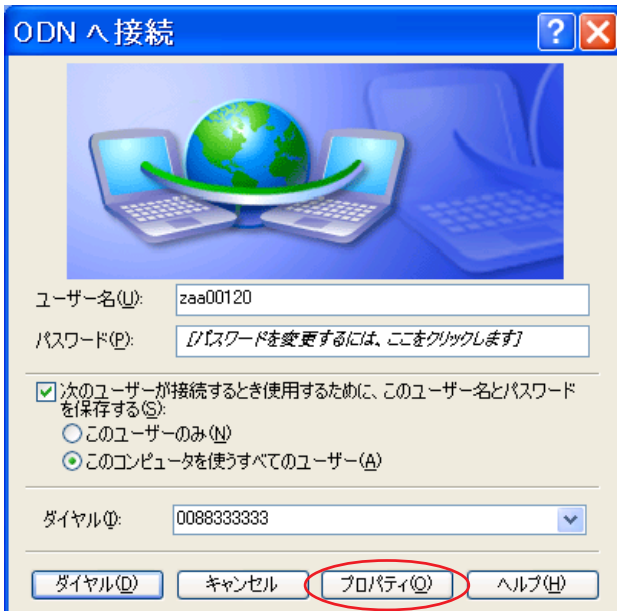
このマニュアルでは  
WindowsXP Professional  
version 2002 を使用しております。

## STEP12



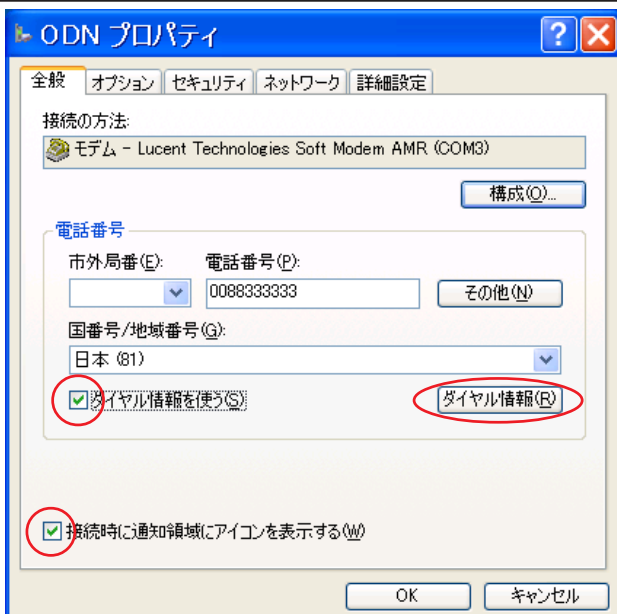
[ 完了 ] をクリックします。

## STEP13



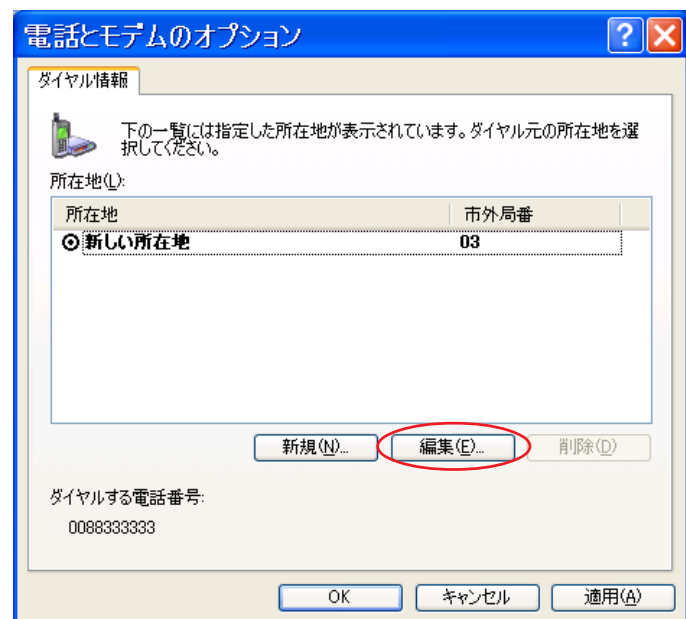
[ プロパティ ] をクリックします。

## STEP14



[ 電話番号 ] の [ ダイヤル情報を使う ] にチェックを入れ、[ ダイヤル情報 ] をクリックします。

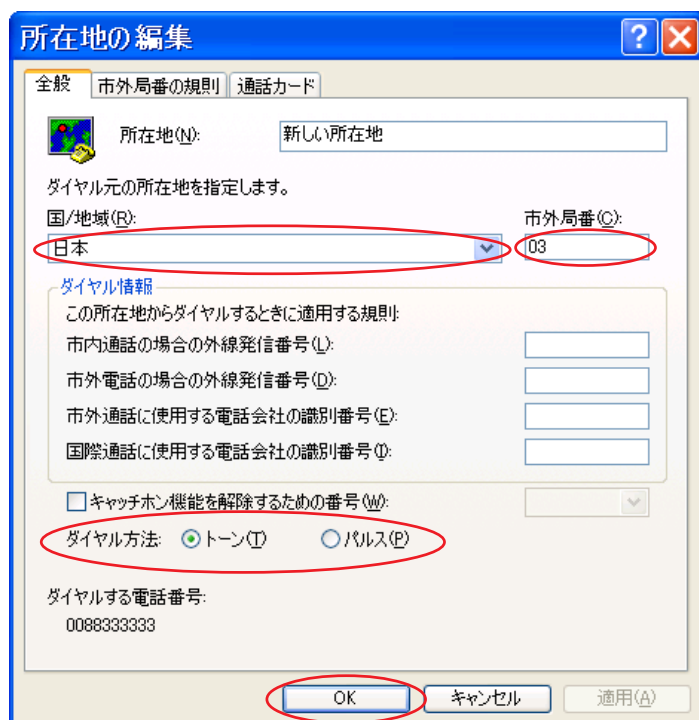
画面左下の [ 接続時に通知領域にアイコンを表示する ] にチェックが入っていることを確認します。



## STEP15

[ 編集 ] をクリックします。

## STEP16



[ 国 / 地域 ] は [ 日本 ] を選択し、  
[ 市外局番 ] に「お客様の地域の市外局  
番」を入力します。

[ ダイヤル方法 ] でご利用の電話回線の  
種別 を選択します。

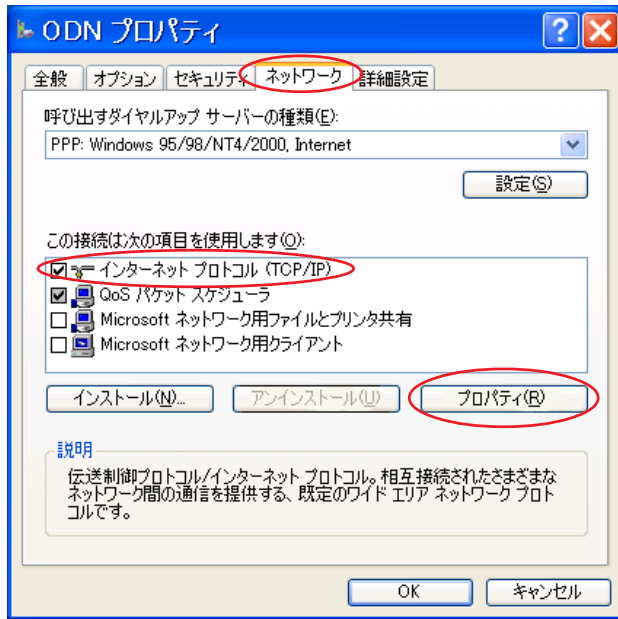
[ OK ] をクリックします。

ご利用の回線種別がプッシュ回線またはISDN回線  
の場合 [ トーン ] を、ダイヤル回線の場合 [ パル  
ス ] を選択します。

回線種別が不明な場合は、NTT 様にお問い合わせ  
ください。

# Windows XP ダイヤルアップ接続設定マニュアル

このマニュアルでは  
WindowsXP Professional  
version 2002 を使用しております。

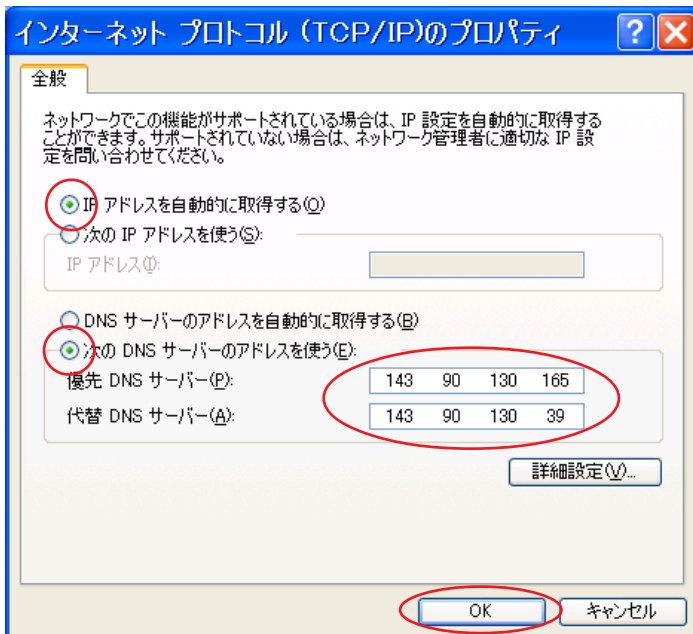


## STEP17

[ ネットワーク ] をクリックします。  
[ この接続は次の項目を使用します ]  
の [ インターネットプロトコル (TCP/  
IP ) ] を選択し、[ プロパティ ] をク  
リックします。

左端のチェックは絶対に外さないよう注意して  
ください。

## STEP18



[ IP アドレスを自動的に取得する ] に  
チェックを入れます。

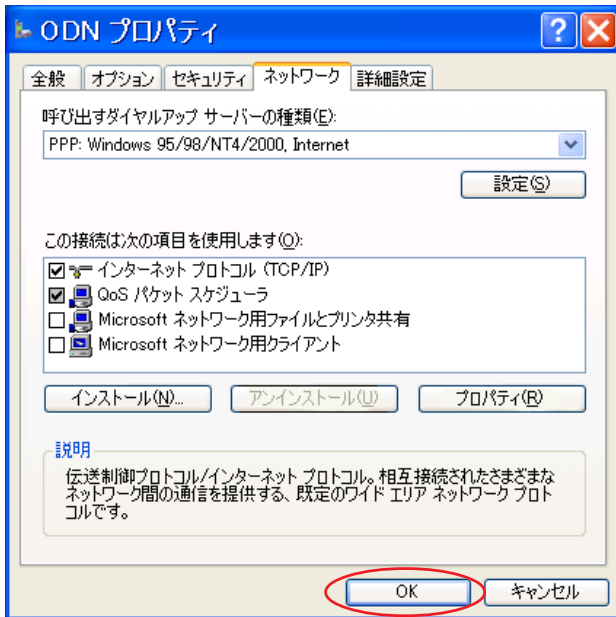
[ 次の DNS サーバーのアドレスを使  
う ] にチェックを入れます。

[ 優先 DNS サーバー ] と [ 代替 DNS サー  
バー ] に「DNS アドレス (プライマリ)」、  
「DNS アドレス (セカンダリ)」をそれ  
ぞれ入力します。

[ OK ] をクリックします。

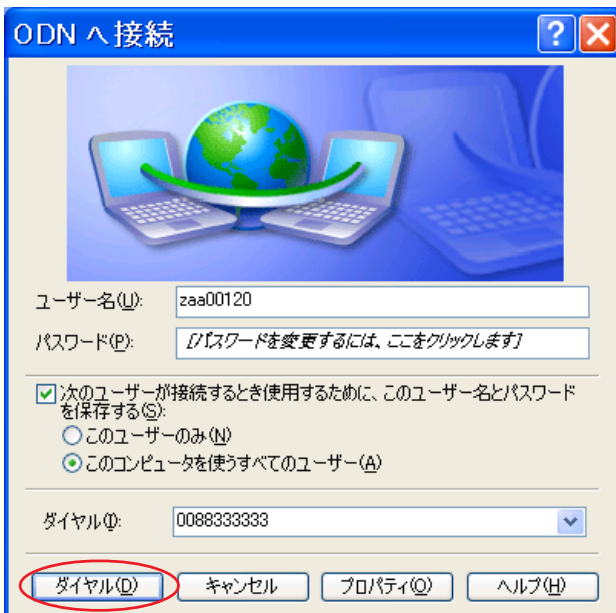
# Windows XP ダイヤルアップ接続設定マニュアル

このマニュアルでは  
WindowsXP Professional  
version 2002 を使用しております。



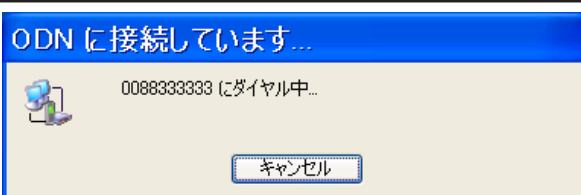
## STEP19

左の画面に戻りましたら [ OK ] をクリックします。

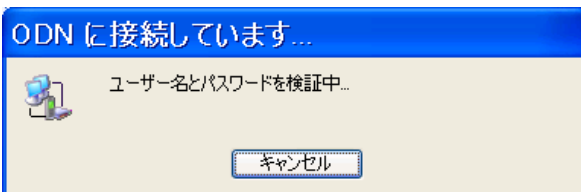


## STEP20

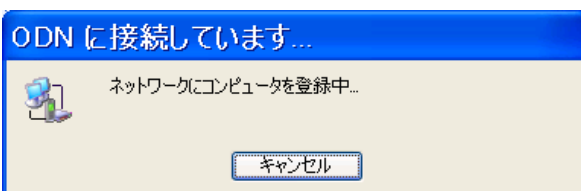
[ ダイヤル ] をクリックし、接続を確認してください。



## STEP21



左のように画面が推移していきます。





# Windows XP ダイヤルアップ接続設定マニュアル

このマニュアルでは  
WindowsXP Professional  
version 2002 を使用しております。

## STEP22



Windows 画面右下のインジケータ（パソコン2台の絵）が表示されれば接続は完了です。

## STEP23



Internet Explorer を起動し、ホームページが表示されれば終了です。

設定によって表示される画面が異なります。

終了