

# WindowsNT4.0 ダイヤルアップ接続設定マニュアル

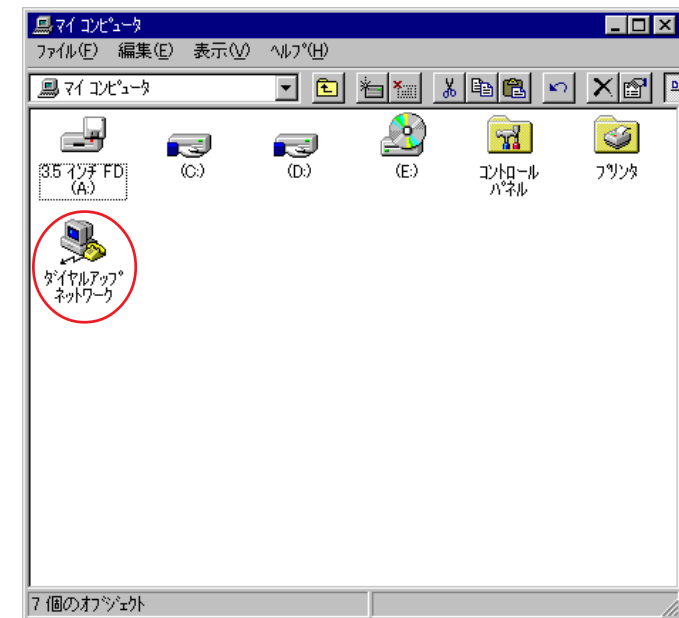
このマニュアルでは  
WindowsNT  
ver.4.00.1381  
を使用しております。



## STEP1

デスクトップ上の [ **マイコンピュータ** ] をダブルクリックします。

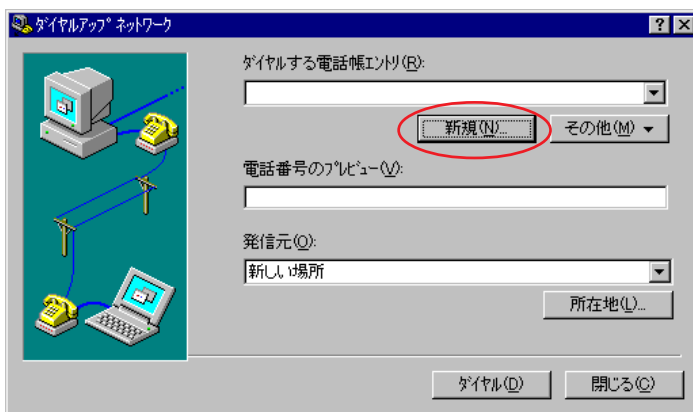
設定に必要な [ ユーザ ID ( 接続 ID ) ] [ ユーザパスワード ( 接続パスワード ) ] [ DNS アドレス ] 等のお客様個別の情報は【ODN サービスご利用のご案内】もしくは【ODN アプリケーションサービスご利用のご案内】をご参照ください。設定の際はお手元にご用意ください。



## STEP2

[ **ダイヤルアップネットワーク** ] をダブルクリックします。

## STEP3

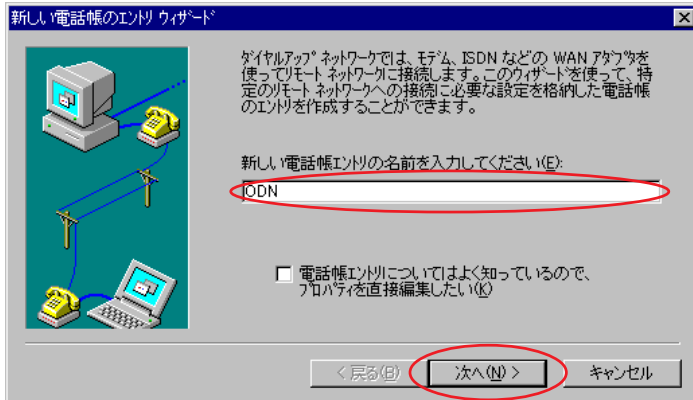


[ **新規** ] をクリックします。

# WindowsNT4.0 ダイヤルアップ接続設定マニュアル

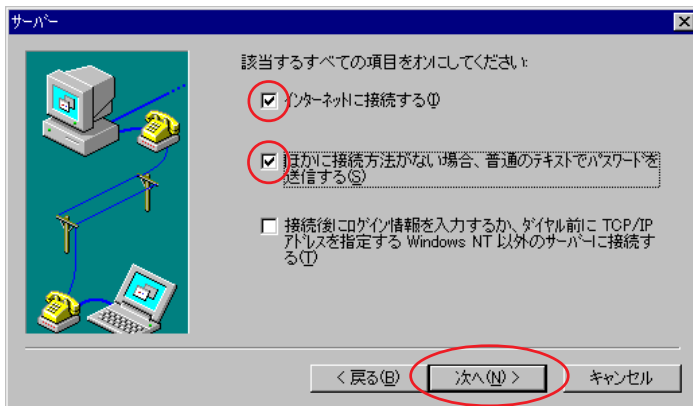
このマニュアルでは  
WindowsNT  
ver.4.00.1381  
を使用しております。

## STEP4



[ 新しい電話帳エントリー～ ] に「任意の名前」(例：ODN)を入力し [ 次へ ] をクリックします。

## STEP5



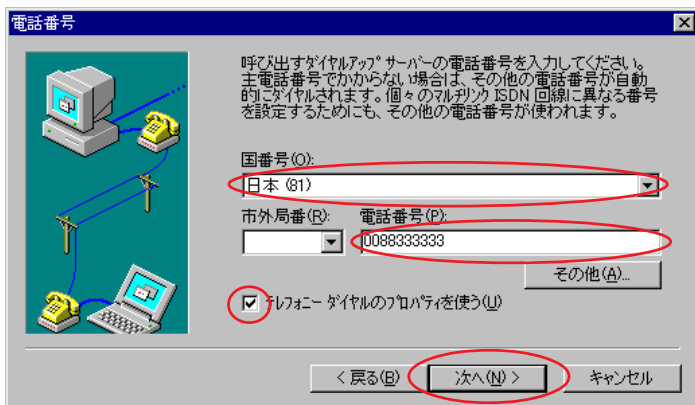
[ インターネットに接続する ] と [ ほかに接続がない場合～ ] にチェックを入れ、 [ 次へ ] をクリックします。

## STEP6

[ 国番号 ] は [ 日本 ( 81 ) ] を選択します。

[ 電話番号 ] にご利用になる「ODN アクセスポイント の電話番号」を入力します。

[ テレフォニーダイヤルのプロパティを使う ] にチェックを入れ、[ 次へ ] をクリックします。



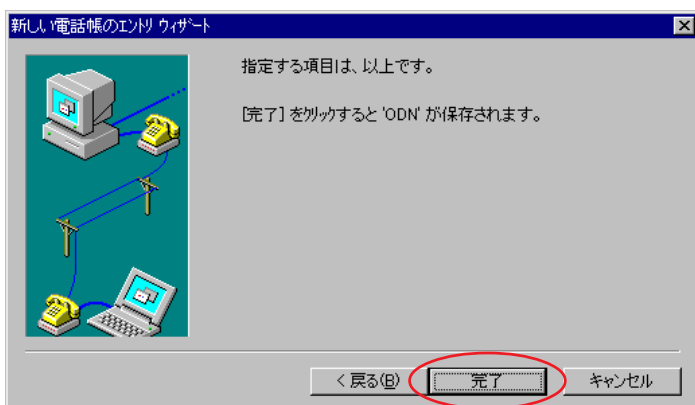
お客様のご利用のコースによってアクセスポイントの電話番号は異なります。

全国共通アクセスポイントをご利用の場合は  
「0088333333」

まるごとプランのお客様は  
「0088330510」

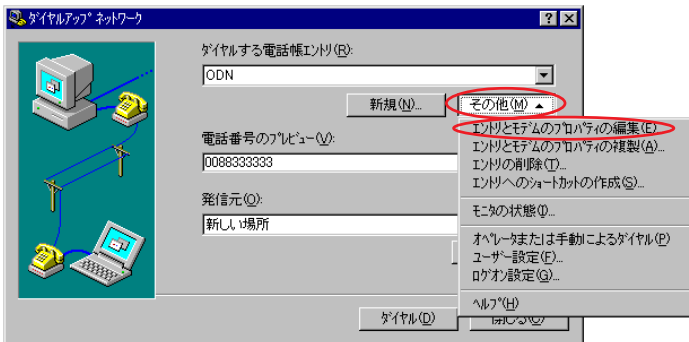
NTT「フレッツ ISDN」のお客様は  
「1492」を入力します。

## STEP7



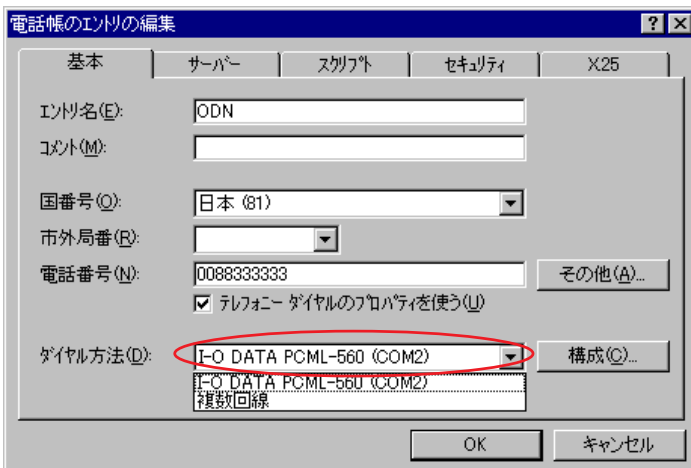
[ 完了 ] をクリックします。

## STEP8



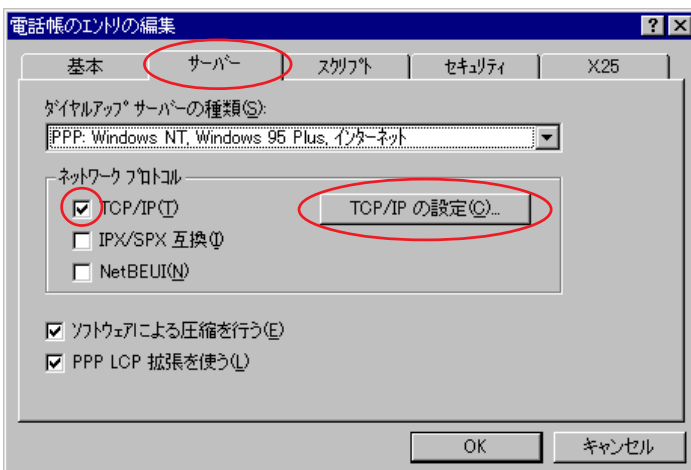
[ その他 ] [ エントリとモデムのプロパティの編集 ] の順でクリックします。

## STEP9



[ ダイヤル方法 ] で「ご使用になるモデム」を選択します。

## STEP10



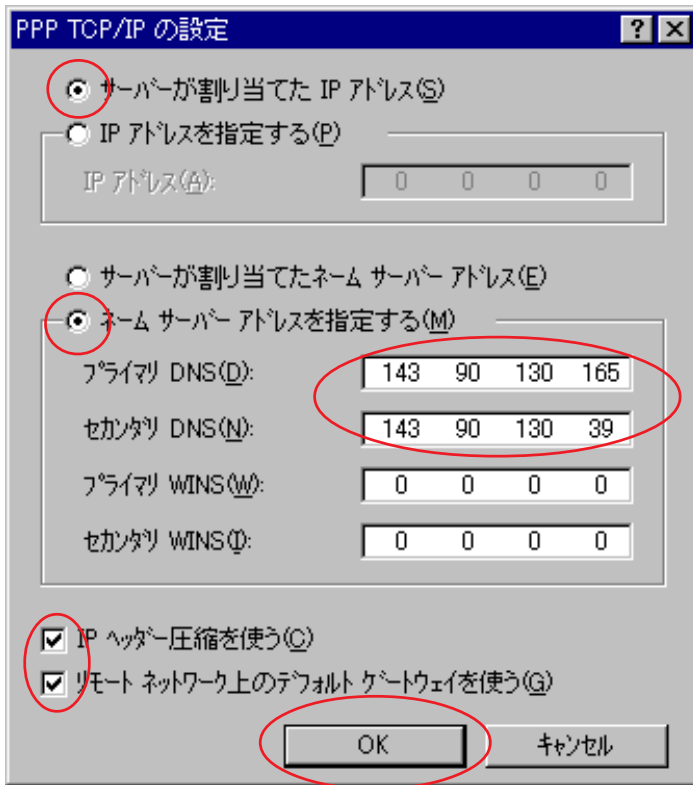
[ サーバー ] をクリックします。

[ ネットワークプロトコル ] の [ TCP/IP ] にチェックを入れ、[ TCP/IP の設定 ] をクリックします。

# WindowsNT4.0 ダイヤルアップ接続設定マニュアル

このマニュアルでは  
WindowsNT  
ver.4.00.1381  
を使用しております。

## STEP11



[ サーバーが割り当てた IP アドレス ] にチェックを入れます。

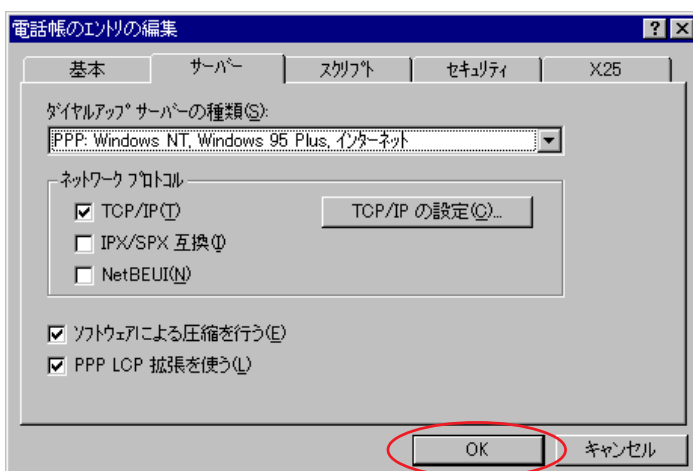
[ ネームサーバーアドレスを指定する ] にチェックを入れます。

[ プライマリ DNS ] と [ セカンダリ DNS ] に「DNS アドレス (プライマリ)」、「DNS アドレス (セカンダリ)」をそれぞれ入力します。

[ IP ヘッダー圧縮を使う ]、[ リモートネットワーク上のデフォルトゲートウェイを使う ] にチェックを入れます。

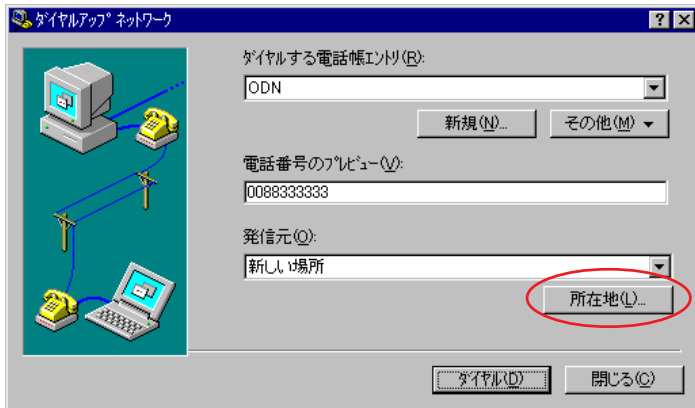
[ OK ] をクリックします。

## STEP12



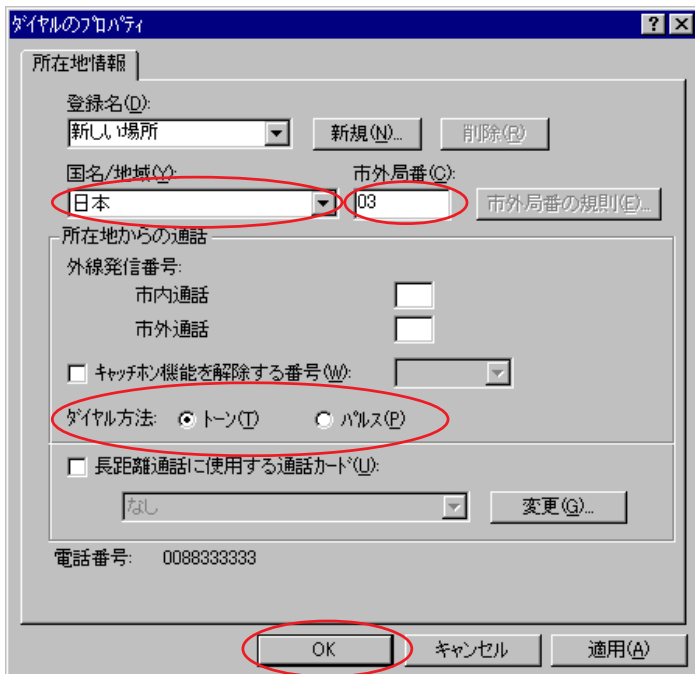
左の画面に戻りましたら、[ OK ] をクリックします。

## STEP13



[ 所在地 ] をクリックします。

## STEP14



[ 国名 / 地域 ] は [ 日本 ] を選択し、  
[ 市外局番 ] に「お客様の地域の市外局  
番」を入力します。

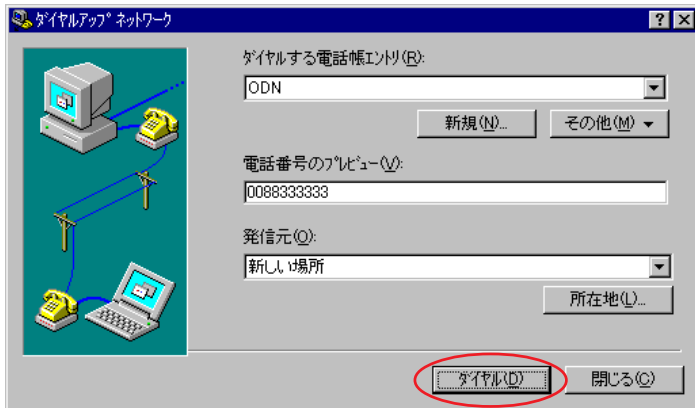
[ 所在地からの通話 ] の [ ダイヤル方  
法 ] で、ご利用の電話回線の種別 を選  
択します。

[ OK ] をクリックします。

ご利用の回線種別がプッシュ回線またはISDN回線  
の場合 [ トーン ] を、ダイヤル回線の場合 [ パル  
ス ] を選択します。

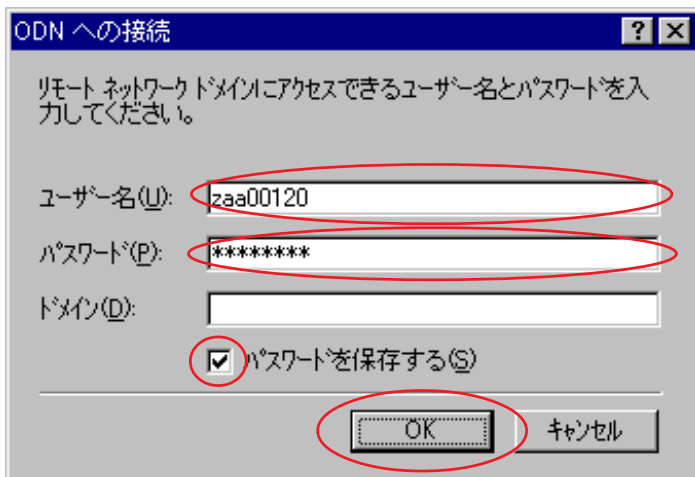
回線種別が不明の場合は、NTT 様にお問い合わせせ  
ください。

## STEP15



左の画面に戻りましたら、[ **ダイヤル** ] をクリックします。

## STEP16

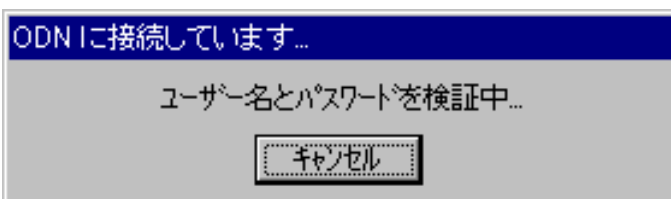


[ **ユーザー名** ] に「**ユーザ ID (接続 ID)**」  
1、[ **パスワード** ] に「**ユーザパスワード (接続パスワード)**」 2を入力します。  
[ **パスワードを保存する** ] にチェックを入れ [ **OK** ] をクリックします。

1「フレッツISDN」をご利用のお客様はユーザー名に続けて「@odn.ne.jp」を入力してください。  
(例：zaa00120@odn.ne.jp)

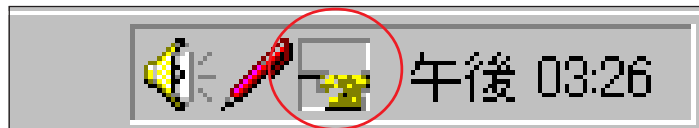
2パスワードを入力すると「\*」で表示されます。

## STEP17



左のように画面が推移していきます。

## STEP18



Windows 画面右下のインジケータ（電話機の絵）が黄色に変われば接続は完了です。

## STEP19



Internet Explorer を起動しホームページが表示されれば終了です。

設定によって表示される画面は異なります。

終了