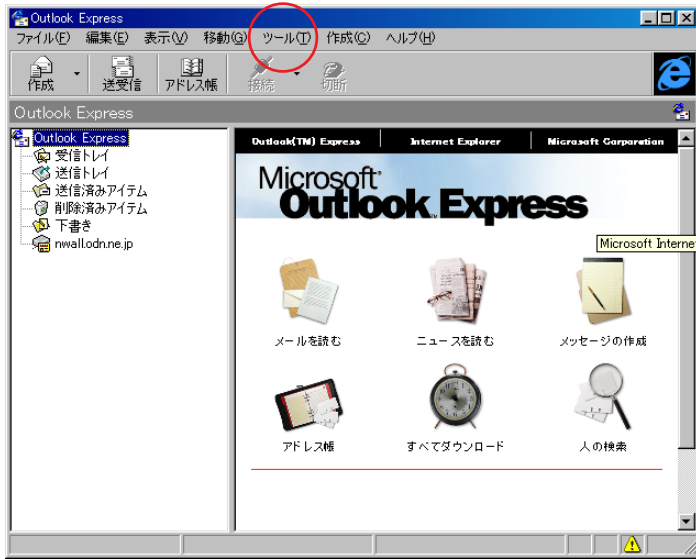


# OutlookExpress4 設定マニュアル

このマニュアルでは  
Windows 98 ver.4.10.1998  
OutlookExpress4 4.72.3110.5  
を使用しております。

お客様の環境により画面表示が違いますが、ご了承くださいませようお願い致します。

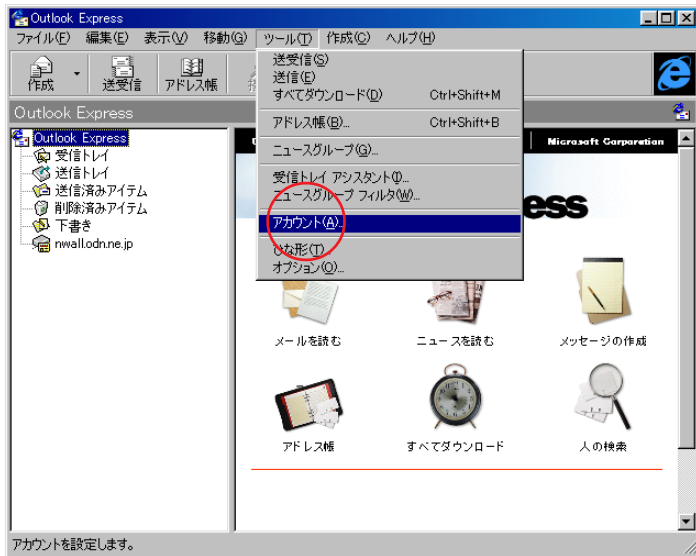


## STEP1

メールアカウントの設定を行います。

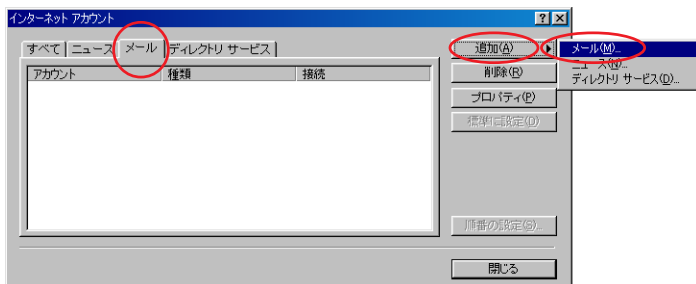
OutlookExpress4 を起動して [ ツール ] をクリックします。

設定に必要な [ メール ID (メールアカウント) ]、[ メールパスワード ]、[ メールアドレス ]、[ POP サーバ名 ]、[ SMTP サーバ名 ] 等のお客様個別の情報は【ODNサービスご利用のご案内】もしくは【ODNアプリケーションサービスご利用のご案内】をご参照ください。設定の際はお手元にご用意ください。



## STEP2

[ アカウント ] をクリックします。



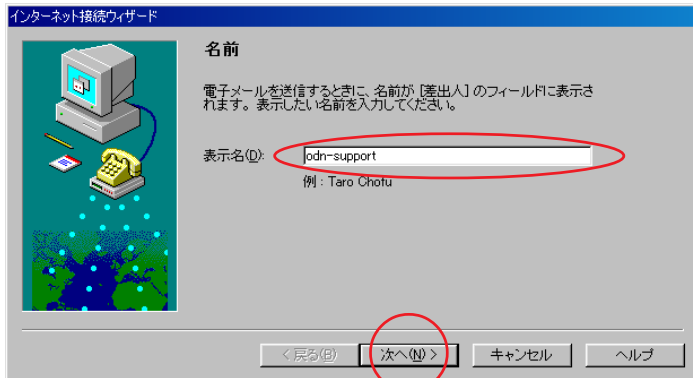
メールアカウントの設定を行います。

[ メール ] タブ [ 追加 ] [ メール ] の順でクリックします。

# OutlookExpress4 設定マニュアル

このマニュアルでは  
Windows 98 ver.4.10.1998  
OutlookExpress4 4.72.3110.5  
を使用しております。

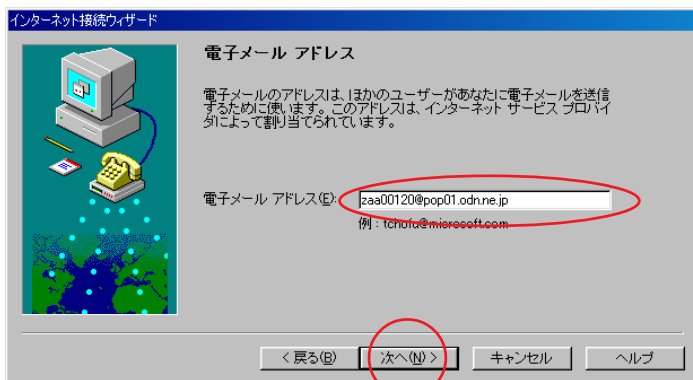
## STEP4



[ 表示名 ] に「任意の名前」  
(例：odn-support) を入力して [ 次へ ] を  
クリックします。

ここに入力した名前が相手側に送信元として表示  
されます。  
送信先の環境によっては日本語が表示されない場  
合がありますので、半角英数での入力をお勧めし  
ます。

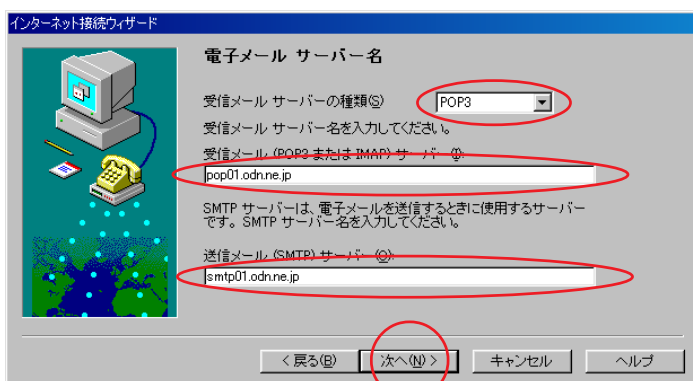
## STEP5



[ 電子メールアドレス ] に「メールアド  
レス」 (例：zaa00120@pop01.odn.ne.jp)  
を入力して [ 次へ ] をクリックします。

メールエイリアス(ニックネーム)を設定してい  
る場合は適用後のメールアドレスを入力してくだ  
さい。  
(例：odn-support@happy.odn.ne.jp)

## STEP6



[ 受信メールサーバーの種類 ] は  
「POP3」を選択します。

[ 受信メールサーバー ] に

「POPサーバ名」、

[ 送信メールサーバー ] に

「SMTPサーバ名」を入力します。

[ 次へ ] をクリックします。

# OutlookExpress4 設定マニュアル

このマニュアルでは  
Windows 98 ver.4.10.1998  
OutlookExpress4 4.72.3110.5  
を使用しております。

## STEP7

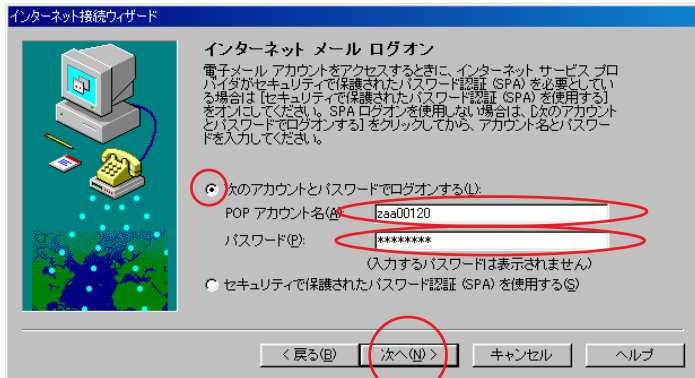
[ 次のアカウントとパスワードでログオンする ] にチェックを入れ、[ POP アカウント名 ] に「メールID (メールアカウント)」、[ パスワード ] に「メールパスワード」を入力します。

[ 次へ ] をクリックします。

パスワードを変更している場合は変更後のパスワードを入力して下さい。

[ セキュリティで保護されたパスワード認証を使用する ] にはチェックを入れないで下さい。

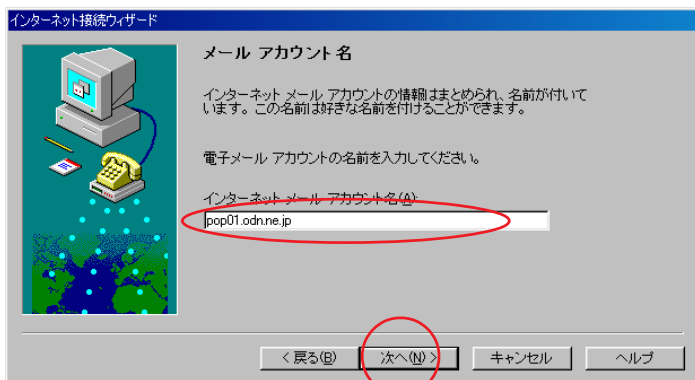
[ 次へ ] をクリックします。



## STEP8

[ インターネットメールアカウント名 ] は自動的にPOPサーバー名 (例 : pop01.odn.ne.jp) が入ります。わかりやすい「任意の名前」に変更することができます。

[ 次へ ] をクリックします。



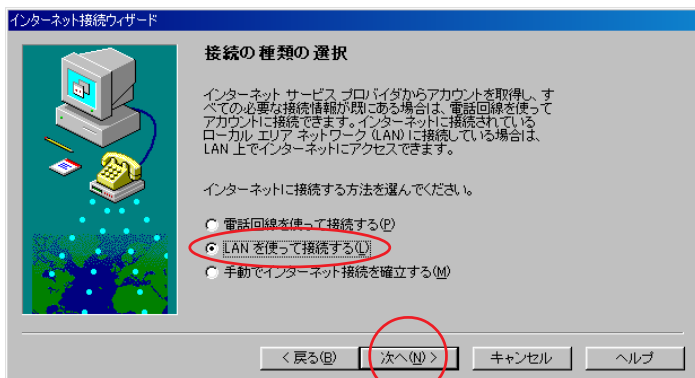
LAN 接続経由の場合はSTEP9へ  
ダイヤルアップ接続の場合はSTEP10へ

## STEP9

LAN 接続経由の場合

[ LAN を使って接続する ] にチェックを入れ [ 次へ ] をクリックします。

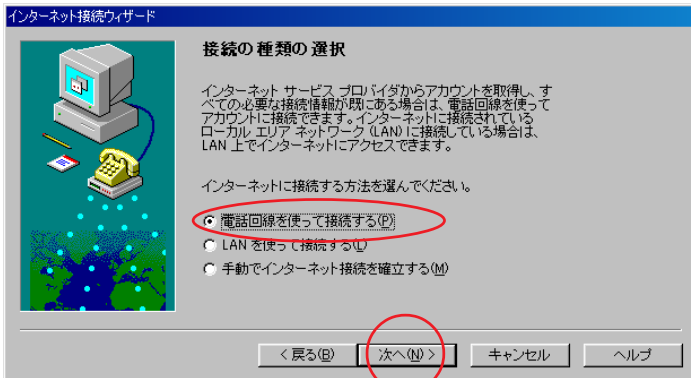
STEP12へ進みます。



# OutlookExpress4 設定マニュアル

このマニュアルでは  
Windows 98 ver.4.10.1998  
OutlookExpress4 4.72.3110.5  
を使用しております。

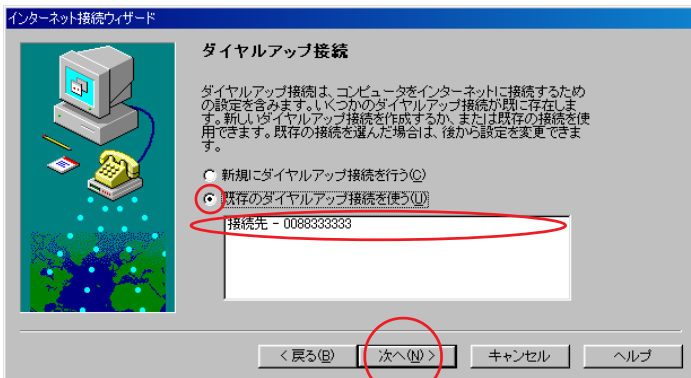
## STEP10



### ダイヤルアップ接続の場合

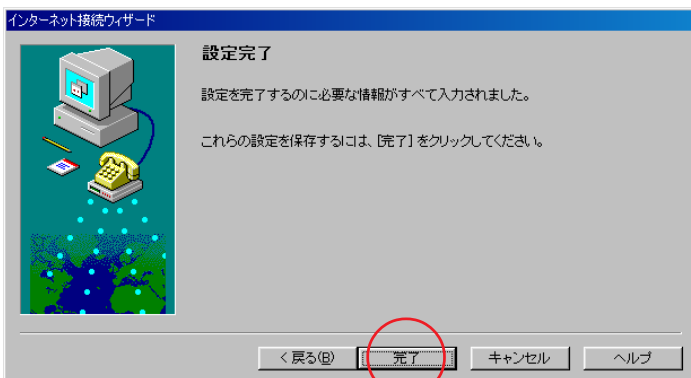
[ 電話回線を使って接続する ] にチェックを入れ [ 次へ ] をクリックします。

## STEP11



[ 既存のダイヤルアップ接続を行う ] にチェックを入れ、接続に使用する [ ダイヤルアップ接続 ] (例：接続先 -0088333333) を選択して [ 次へ ] をクリックします。新しい接続を作成する場合には、[ 新規にダイヤルアップ接続を行う ] を選択して画面に従って接続の設定を行ってください。

## STEP12



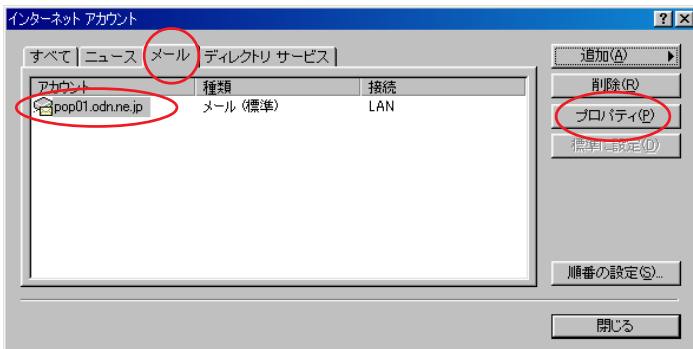
[ 完了 ] をクリックします。

以上でメールの設定は完了です。

# OutlookExpress4 設定マニュアル

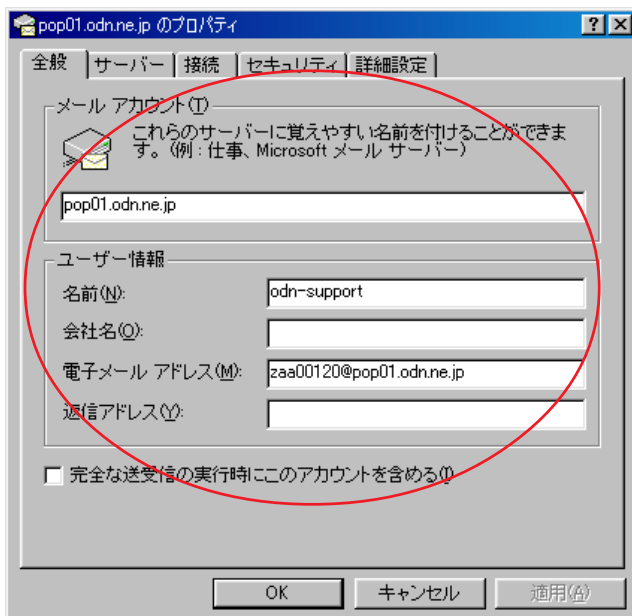
このマニュアルでは  
Windows 98 ver.4.10.1998  
OutlookExpress4 4.72.3110.5  
を使用しております。

## STEP13



設定内容を確認・変更する場合はSTEP1・STEP2を参照して左記の画面を表示し、[メール]タブをクリックします。確認・変更したいアカウント(例: pop01.odn.ne.jp)を選択して[プロパティ]をクリックします。

## STEP14



[メールアカウント]は、自由に指定することができます。

[名前]に

「任意の名前」 1 (例: odn-support)

[電子メールアドレス]に

「メールアドレス」 2が入力されていることを確認します。

1

ここに入力した名前が相手側に送信元として表示されます。送信先の環境によっては日本語が表示されない場合がありますので、半角英数での入力をお勧めします。

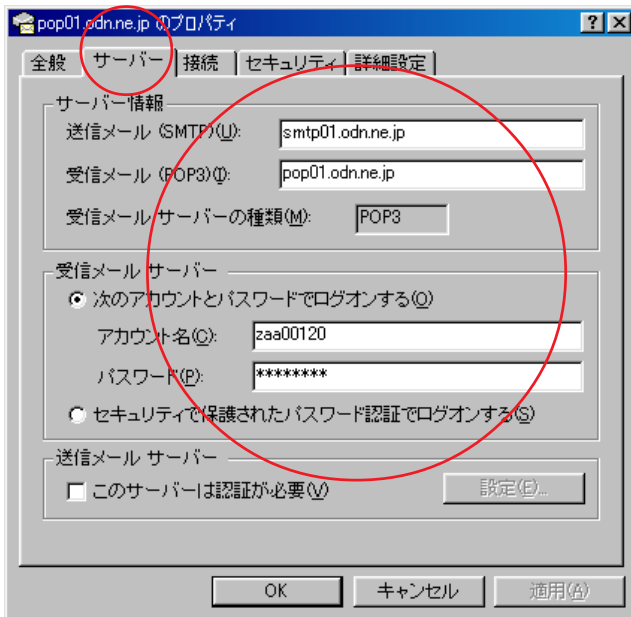
2

メールエイリアス(ニックネーム)を設定している場合は適用後のメールアドレスを入力してください。(例: odn-support@happy.odn.ne.jp)

# OutlookExpress4 設定マニュアル

このマニュアルでは  
Windows 98 ver.4.10.1998  
OutlookExpress4 4.72.3110.5  
を使用しております。

## STEP15



[ サーバー ] をクリックします。

[ 送信メール ] に

「SMTP サーバ名」(例: smtp01.odn.ne.jp)

[ 受信メール ] に

「POP サーバ名」(例: pop01.odn.ne.jp)

[ 受信メールサーバーの種類 ] に「POP3」

[ 次のアカウントとパスワードでログオンする ] にチェックがあること、

[ アカウント名 ] に

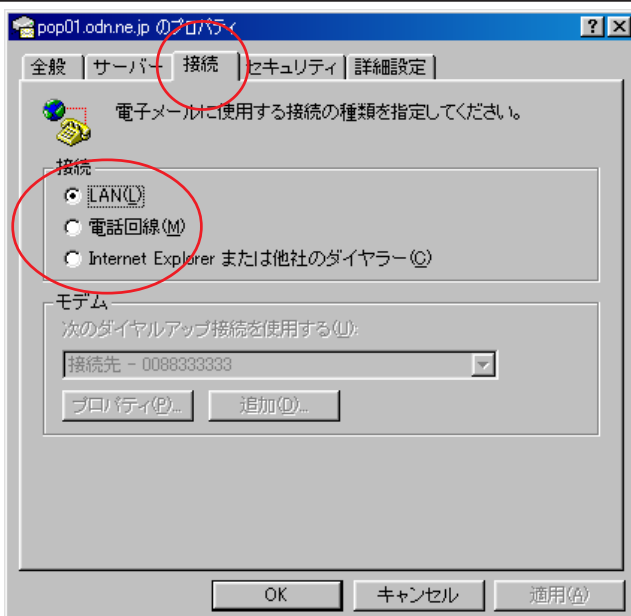
「メール ID (メールアカウント)」

(例: zaa00120)

[ パスワード ] に

「メールパスワード」が入力されていることを確認します。

パスワードを変更している場合は変更後のパスワードを入力して下さい。



## STEP16

[ 接続 ] をクリックして、現在ご利用中の接続名 (接続形態) を確認します。

# OutlookExpress4 設定マニュアル

このマニュアルでは  
Windows 98 ver.4.10.1998  
OutlookExpress4 4.72.3110.5  
を使用しております。

## STEP17

[ 詳細設定 ] をクリックします。  
[ サーバーのポート番号 ] の [ 送信メール ] に「25」、[ 受信メール ] に「110」が入力されていることを確認します。  
受信したメールのコピーをサーバーに置く場合は、[ 配信 ] の [ サーバーにメッセージのコピーを置く ] にチェックを入れます。

メールを受信してもサーバー内に残りますので、そのままご利用になられるとメール容量がいっぱいとなり、メールが受信できなくなるトラブルが発生しますのでお気をつけください。

左の例ではトラブル回避のために [ サーバーから削除する ] にチェックを入れ5日後に削除するようにしています。

以上までで設定変更された場合は [ 適用 ] をクリックします。

終了時は [ OK ] をクリックします。

**終了**

