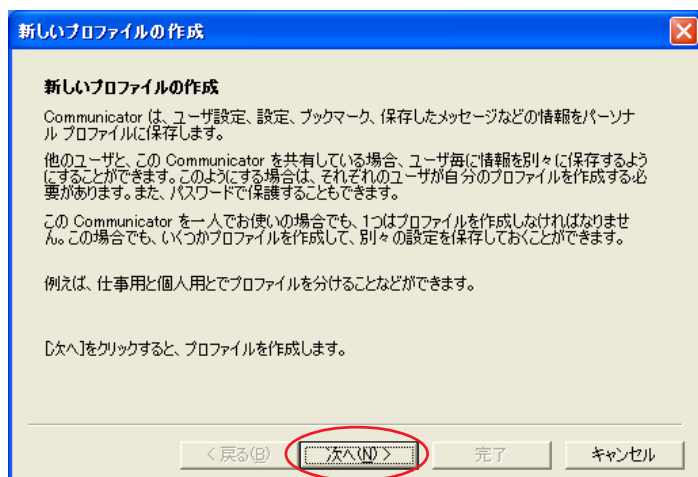


お客様の環境により画面表示が違いますが、ご了承くださいませようお願い致します。



STEP1

NetscapeCommunicator を初めて起動すると、新規ウィザードが立ち上がります。

[次へ] をクリックします。

この画面が出ない場合はSTEP7に進んでください。

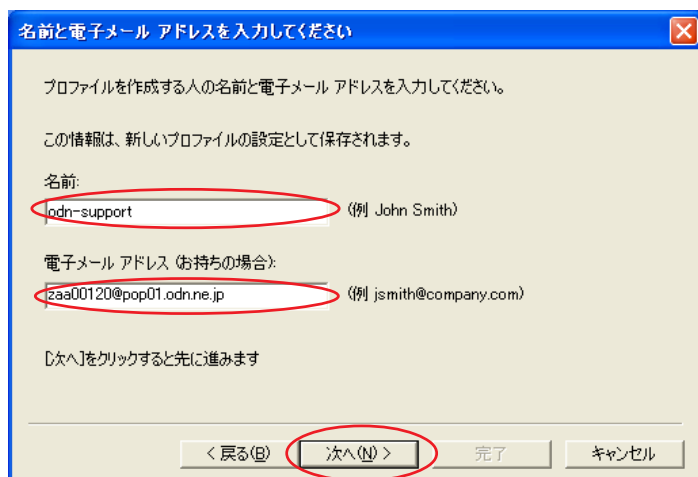
設定に必要な[メールID(メールアカウント)] [メールパスワード] [メールアドレス] [POPサーバ名] [SMTPサーバ名] 等のお客様個別の情報は【ODNサービスご利用のご案内】もしくは【ODNアプリケーションサービスご利用のご案内】をご参照ください。

STEP2

[名前] に「任意の名前」 1
(例 : odn-support) を入力します。

[電子メールアドレス] に「メールアドレス」 2 を入力します。

[次へ] をクリックします。



1

ここに入力した名前が相手側に送信元として表示されます。

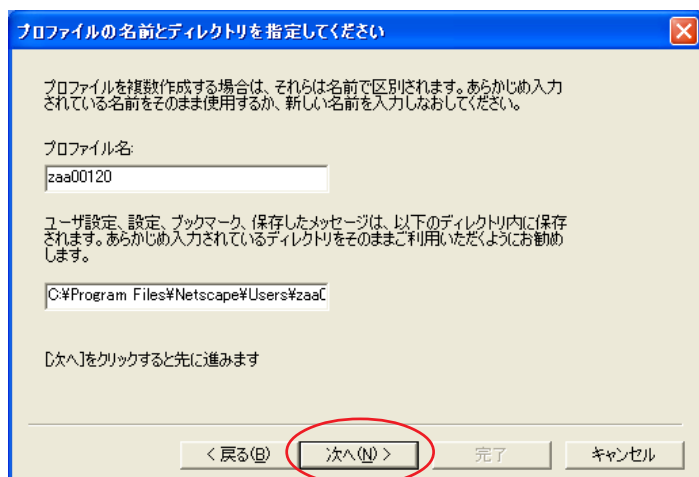
送信先の環境によっては日本語が表示されない場合がありますので、半角英数での入力をお勧めします。

2

メールエイリアス(ニックネーム)を設定している場合は適用後のメールアドレスを入力してください。

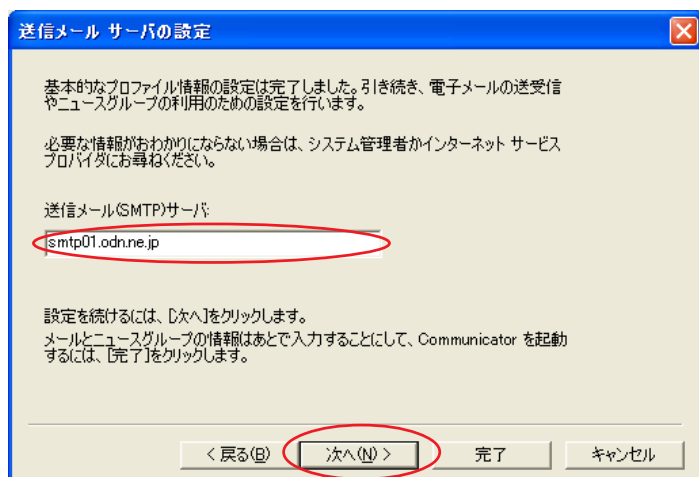
(例 : odn-support@happy.odn.ne.jp)

STEP3



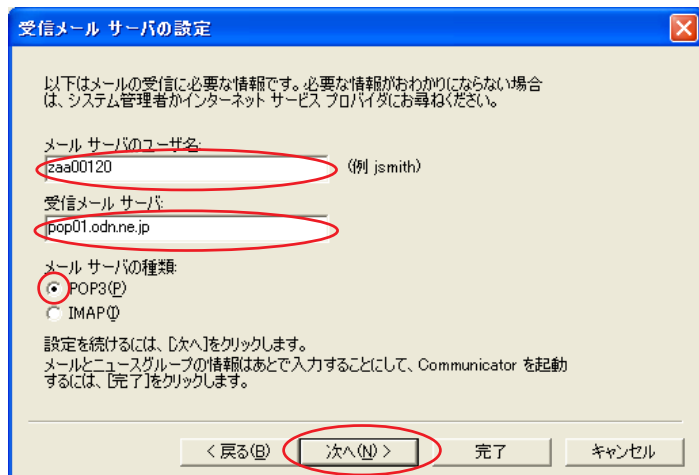
特に設定を変更する必要はありません。
[次へ] をクリックします。

STEP4



[送信メール(SMTP)サーバ]に「SMTPサーバ名」を入力します。
[次へ] をクリックします。

STEP5

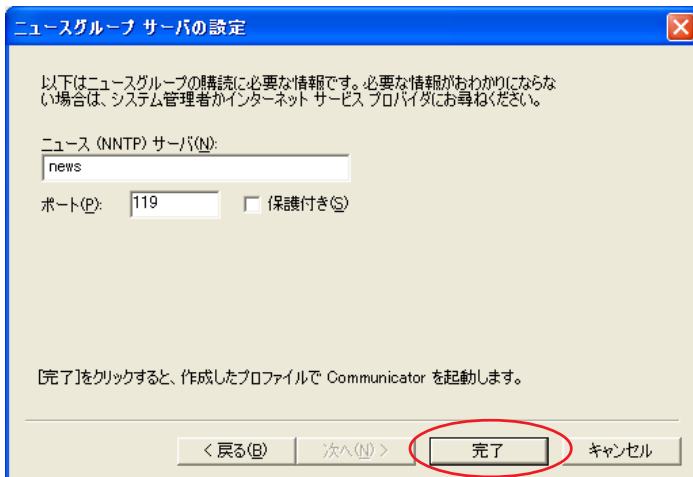


[メールサーバのユーザ名]に「メールID(メールアカウント)」、[受信メールサーバ]に「POPサーバ名」を入力します。
[メールサーバの種類]は[POP3]を選択します。
[次へ] をクリックします。

NetscapeCommunicator4.5 メール設定マニュアル

このマニュアルでは
WindowsXP Home Edition
ver.2002
NetscapeCommunicator
ver.4.51
を使用しております。

STEP6



[完了] をクリックします。

ウィザードを利用したメールの設定は
完了です。

STEP12 に進んでください。

STEP7



アカウントの編集を行います。

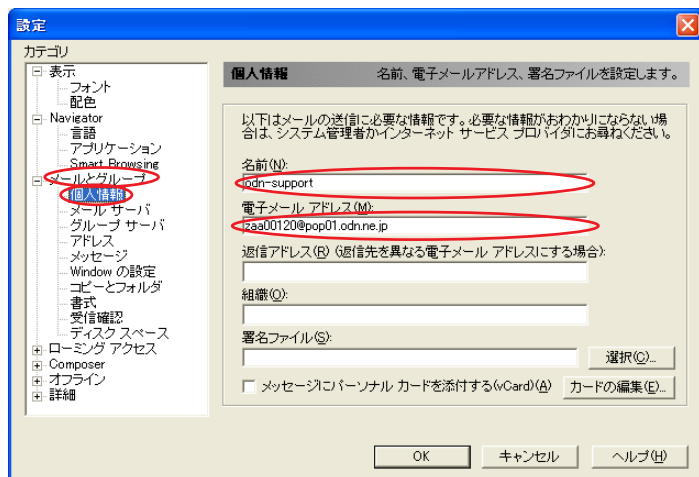
[編集] [設定] をクリックします。

STEP8

[メールとグループ] [個人情報] の
順でクリックします。

[名前] に「任意の名前」 1
(例：odn-support) を入力します。

[電子メールアドレス] に「メールアド
レス」 2 を入力します。



1

ここに入力した名前が相手側に送信元として表示
されます。

送信先の環境によっては日本語が表示されない場
合がありますので、半角英数での入力をお勧めし
ます。

2

メールエイリアス(ニックネーム)を設定してい
る場合は適用後のメールアドレスを入力してくだ
さい。

(例：odn-support@happy.odn.ne.jp)

STEP9

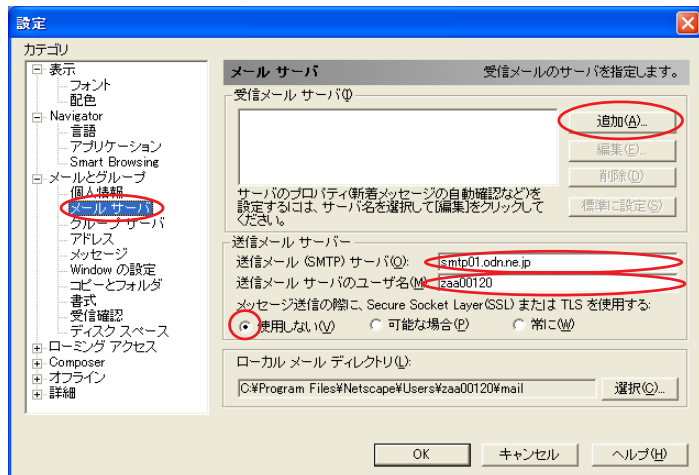
メールアカウントの編集を行います。

[メールサーバ] を選択します。

[送信メール(SMTP)サーバ] に「SMTPサーバ名」、[送信メールサーバのユーザ名] に「メールID(メールアカウント)」を入力します。

[メッセージ送信の際に、Secure Socket Layer(SSL)またはTLSを使用する] は [使用しない] を選択します。

[追加] をクリックします。



既に設定が存在する場合追加することができませんので、[編集] をクリックし、既存の設定を編集します。

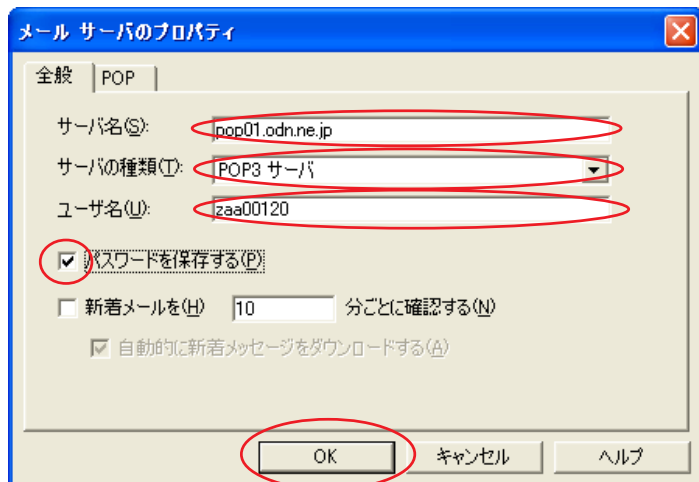
STEP10

[サーバ名] に「POPサーバ名」を入力し、[サーバの種類] は [POP3サーバ] を選択します。

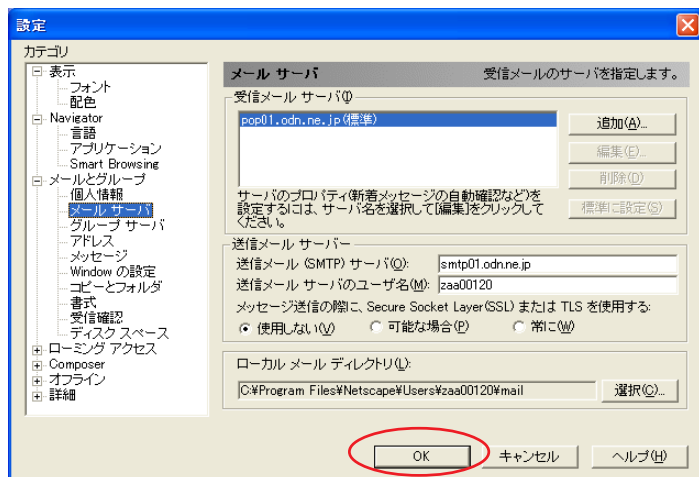
[ユーザ名] に「メールID(メールアカウント)」を入力します。

[パスワードを保存する] にチェックを入れます。

[OK] をクリックします。

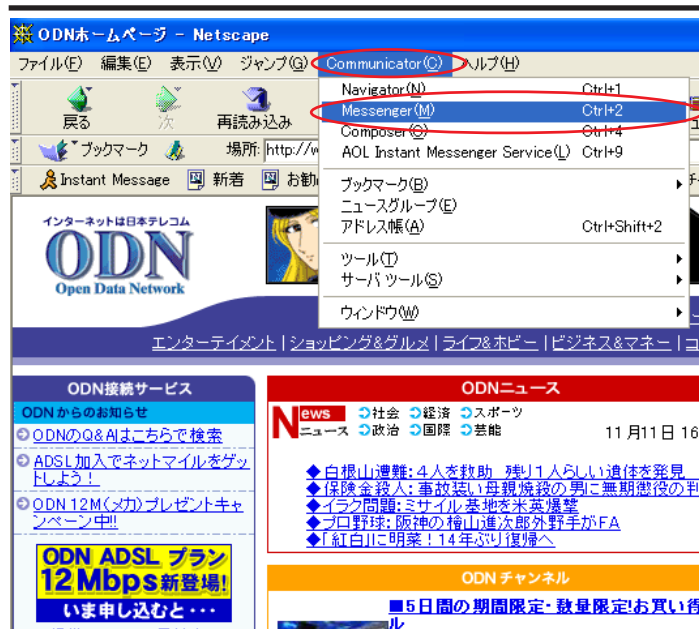


STEP11



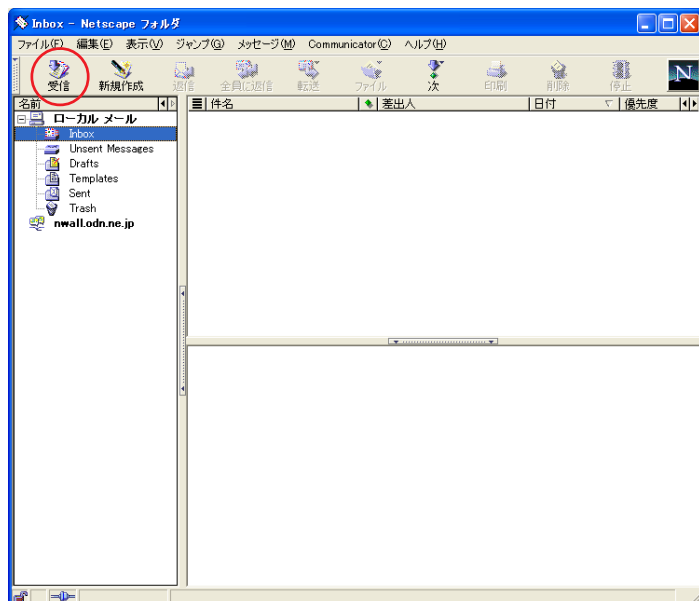
[OK] をクリックします。

STEP12



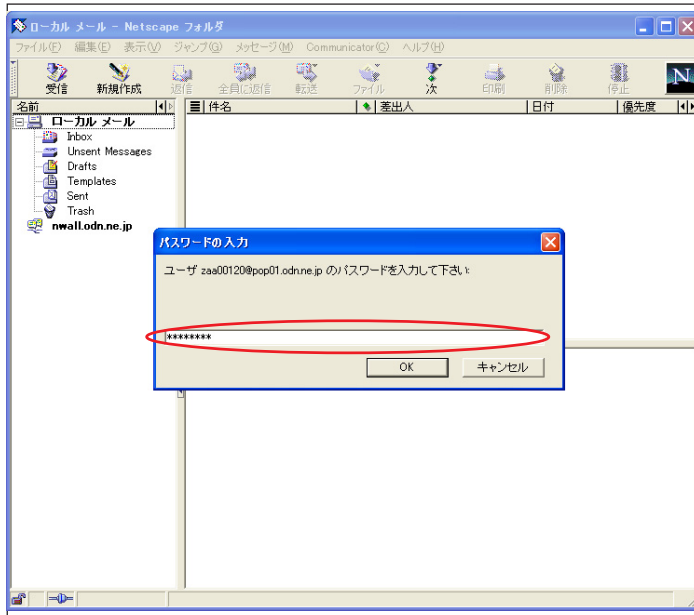
[Communicator] [Messenger] の順で
クリックします。

STEP13



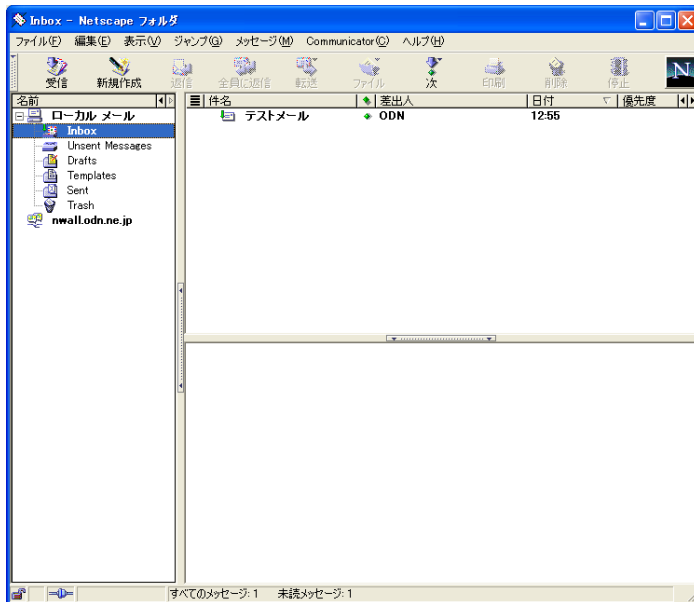
メールを受信するには [受信] をクリッ
クします。

メールを送信する際は [新規作成] よりメール
を作成し、送信してください。



STEP14

パスワードの入力画面が開きますので、「メールパスワード」を入力し、[OK]をクリックします。



STEP15

メールボックスにメールがあれば受信します。

終了