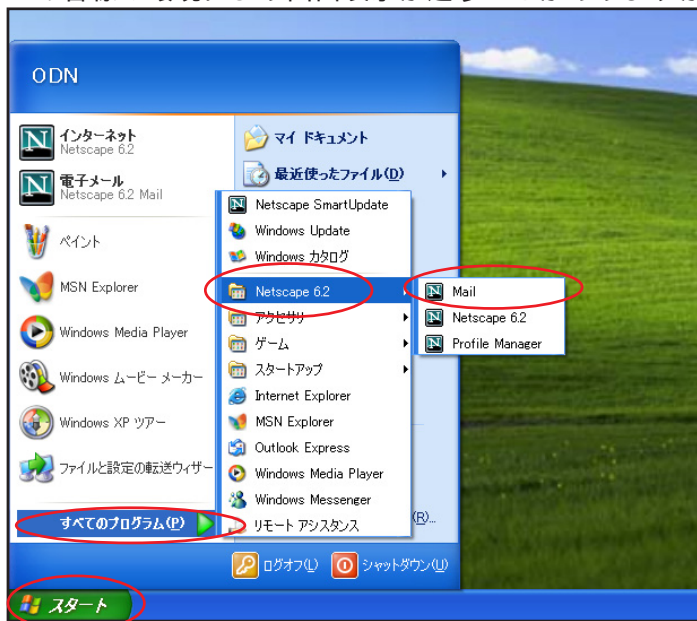


お客様の環境により画面表示が違いますが、ご了承くださいませようお願い致します。



STEP1

メールアカウントの作成を行います。

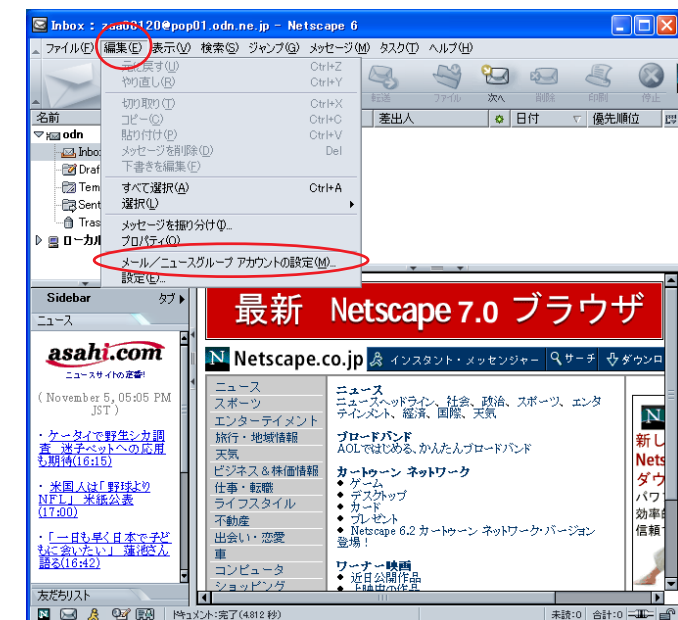
[スタート] [すべてのプログラム (若しくはプログラム)] [Netscape 6.2] [Mail] の順でクリックします。

設定に必要な[メールID(メールアカウント)] [メールパスワード] [メールアドレス] [POPサーバ名] [SMTPサーバ名] 等のお客様個別の情報は【ODNサービスご利用のご案内】もしくは【ODNアプリケーションサービスご利用のご案内】をご参照ください。設定の際はお手元にご用意ください。

STEP2

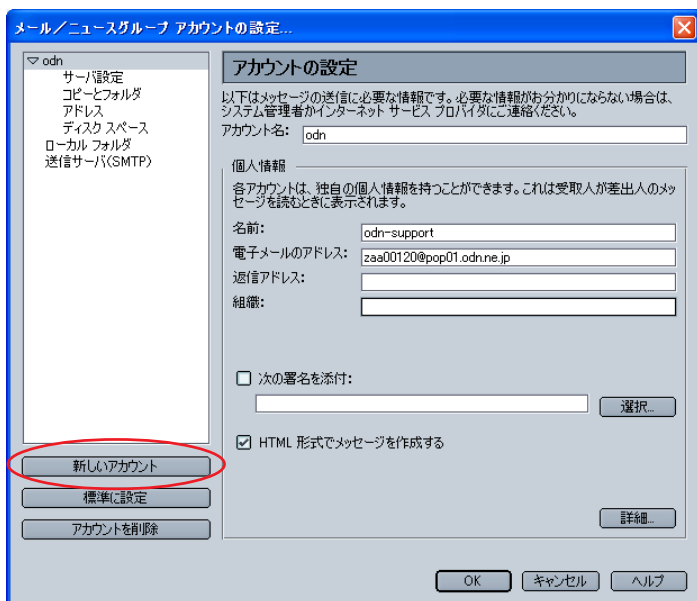
[編集] [メール/ニュースグループアカウントの設定] の順でクリックします。

初めて設定を行う場合はアカウントウィザードが自動的に起動しますのでSTEP4にお進みください。



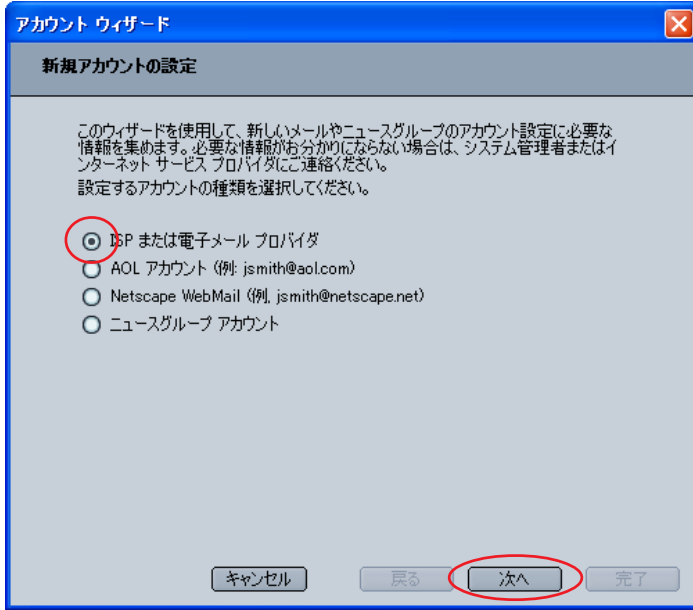
STEP3

[新しいアカウント] をクリックします。



Netscape 6.2 メール設定マニュアル Windows 編

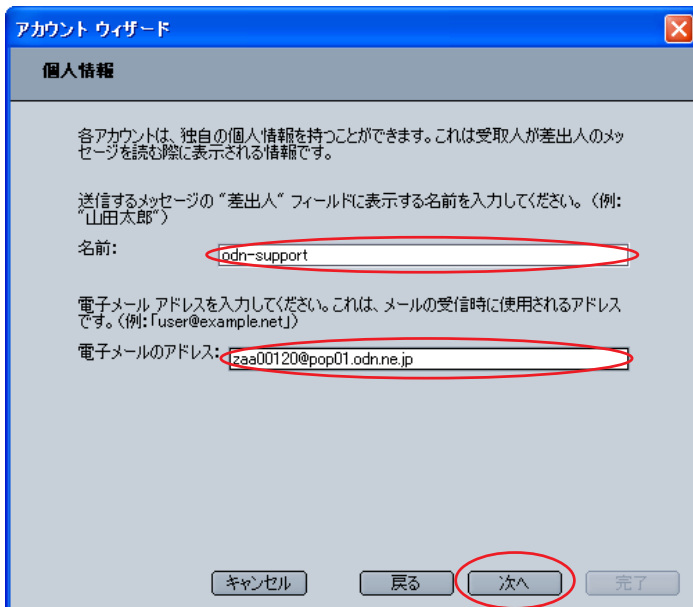
このマニュアルでは
Windows XP Home Edition
ver.2002
Netscape 6.2
を使用しております。



STEP4

[ISP または電子メール プロバイダ] にチェックを入れ、[次へ] をクリックします。

STEP5



[名前] に「任意の名前」 1 (例: odn-support) [電子メールのアドレス] に「メールアドレス」 2 を入力します。

[次へ] をクリックします。

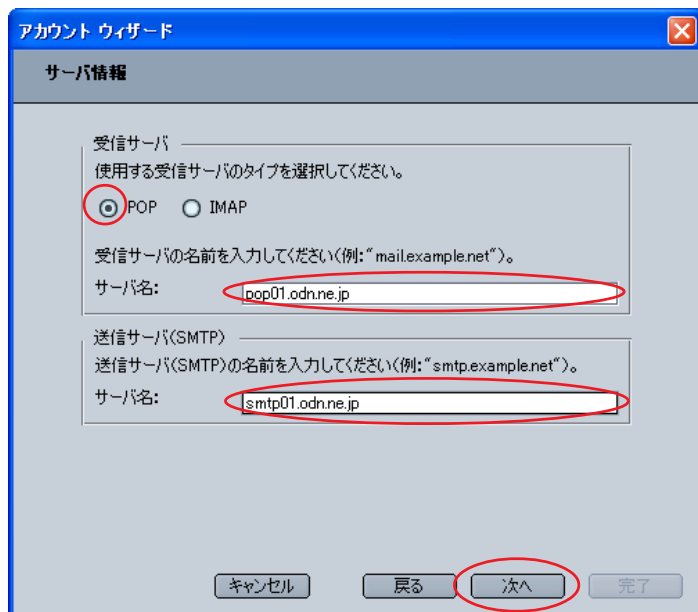
1

ここに入力した名前が相手側に送信元として表示されます。

送信先の環境によっては日本語が表示されない場合がありますので、半角英数での入力をお勧めします。

2

メールエイリアス(ニックネーム)を設定している場合は適用後のメールアドレスを入力してください。(例: odn-support@happy.odn.ne.jp)



STEP6

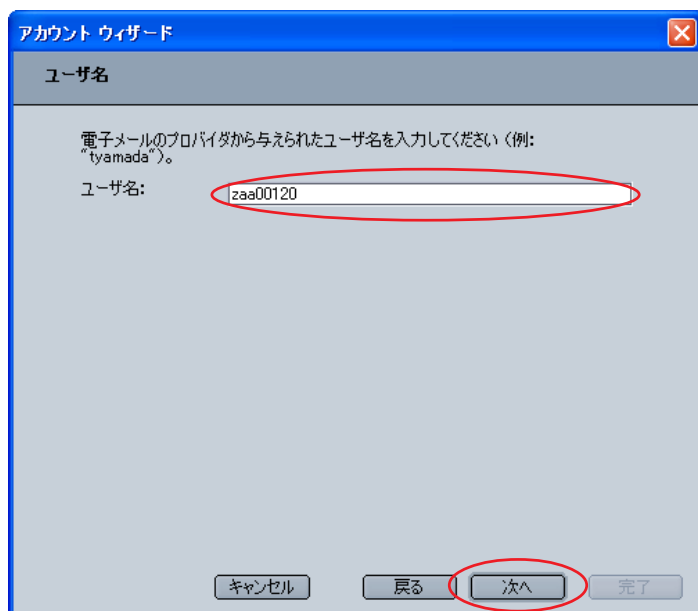
[受信サーバ] の [POP] にチェックを入れ、[サーバ名] に「POP サーバ名」を入力します。

[送信サーバ (SMTP)] の [サーバ名] に「SMTP サーバ名」を入力します。

[次へ] をクリックします。

すでに設定済みの場合は [送信サーバ (SMTP)] の入力項目は表示されません。

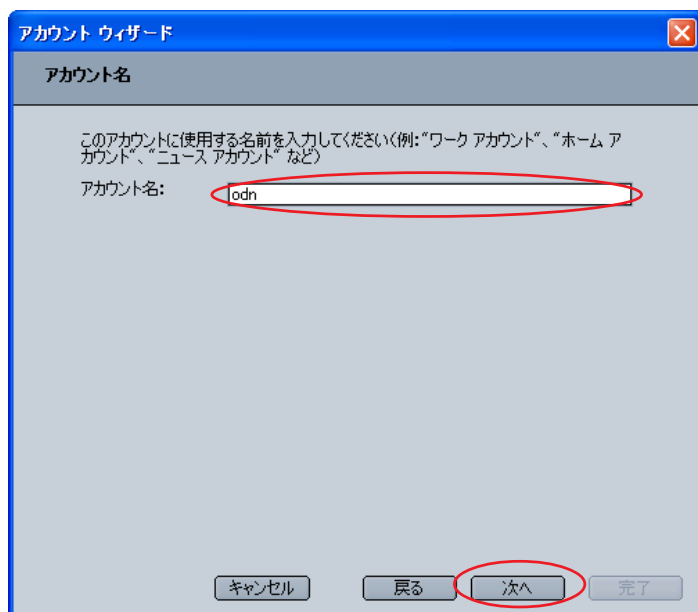
詳しくは STEP16 以降をご覧ください。



STEP7

[ユーザ名] に「メール ID (メールアカウント)」を入力し、[次へ] をクリックします。

この項目には STEP5 で入力した「メールアドレス」の @ より前の部分が自動的に入力されていますのでメールアドレスにニックネームを使用されている方は必ず「メール ID (メールアカウント)」を入力し直してください。



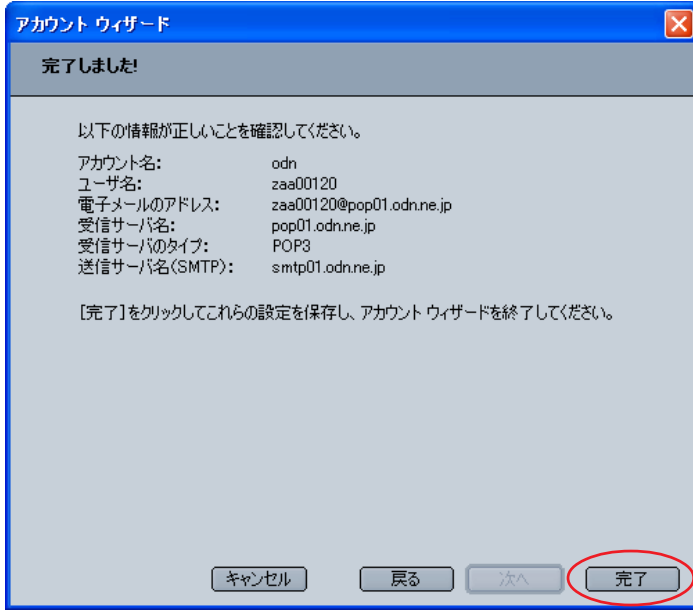
STEP8

[アカウント名] に「任意の名前」(例: odn) を入力し、[次へ] をクリックします。

この項目には STEP5 で入力した「メールアドレス」が自動的に入力されています。そのまま使用されても差し支えありません。

Netscape 6.2 メール設定マニュアル Windows 編

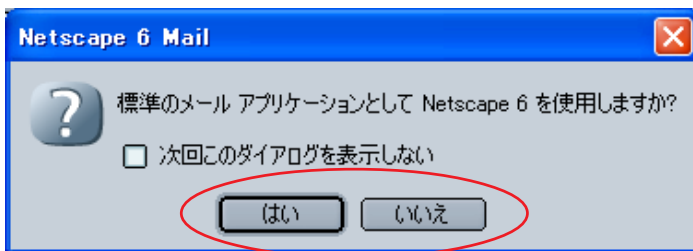
このマニュアルでは
Windows XP Home Edition
ver.2002
Netscape 6.2
を使用しております。



STEP9

入力した情報が正しいことを確認し、**[完了]** をクリックします。

入力に間違いがあった場合は**[戻る]** をクリックして該当の入力項目を修正してください。

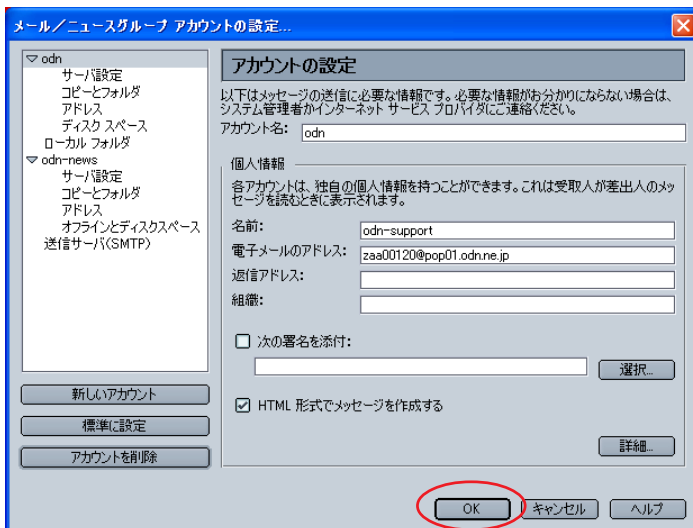


STEP10

左図のメッセージが表示されましたらお好みに**[はい]** **[いいえ]** のどちらかをクリックしてください。

表示されない場合はそのままSTEP11にお進みください。

また、初めて設定を行った場合は自動的にメールの受信が開始されますのでSTEP13にお進みください。



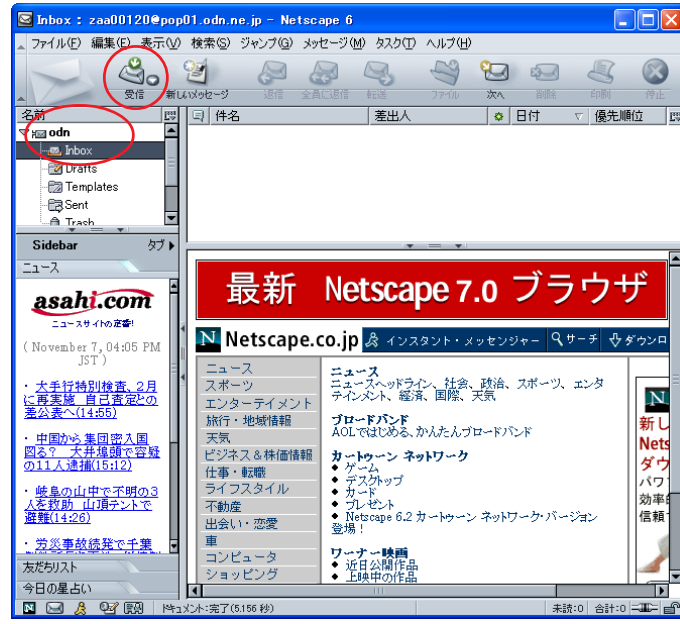
STEP11

[OK] をクリックします。

STEP12

「新規作成したアカウントのアイコン」(例: odn) をダブルクリックし、表示されたサブフォルダの [Inbox] をクリックします。

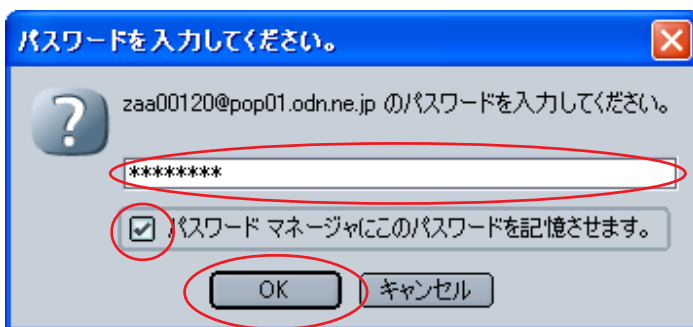
[受信] をクリックします。



STEP13

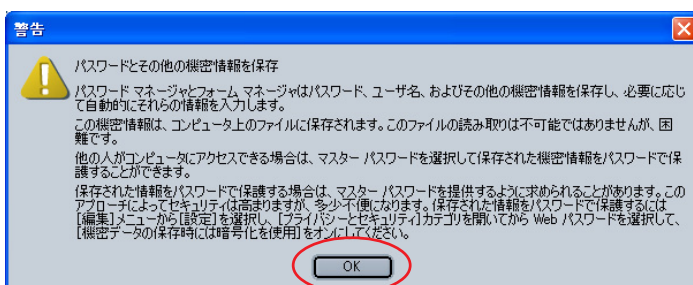
「メールパスワード」を入力し、[パスワードマネージャに ~] にチェックを入れ [OK] をクリックします。

このチェックを外すと受信の度にパスワードを要求されるようになります。パスワードは「*」で表示されます。メールパスワードの設定は受信時にしか行えません。9 ページの補足もご覧ください。



STEP14

左図のメッセージが表示されましたら [OK] をクリックします。表示されない場合はそのまま次の STEP へお進みください。



STEP15

メールボックスにメールがあれば受信します。

以上でメールアカウントの作成は終了です。作成後の設定確認、変更についてはSTEP16以降をご覧ください。

STEP16

既存アカウントの設定確認、変更を行います。

STEP1 ~ 2を参考に [メール / ニュースグループアカウントの設定] 画面を開き、「設定変更したいメールアカウント名」(例: odn) をクリックします。

[アカウント名] に「任意の名前」

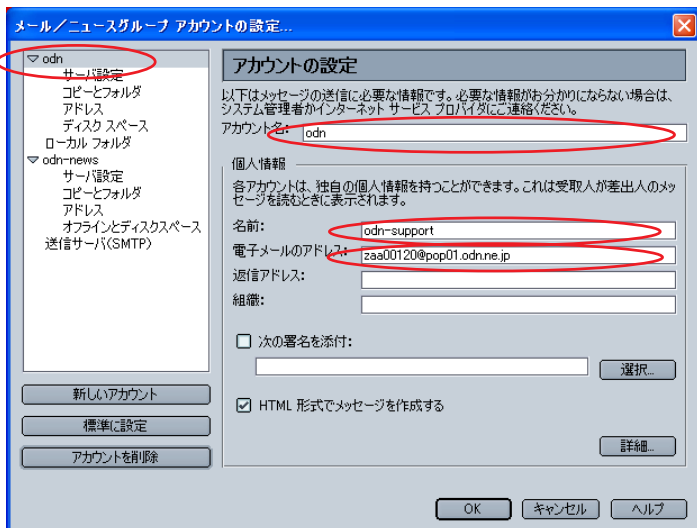
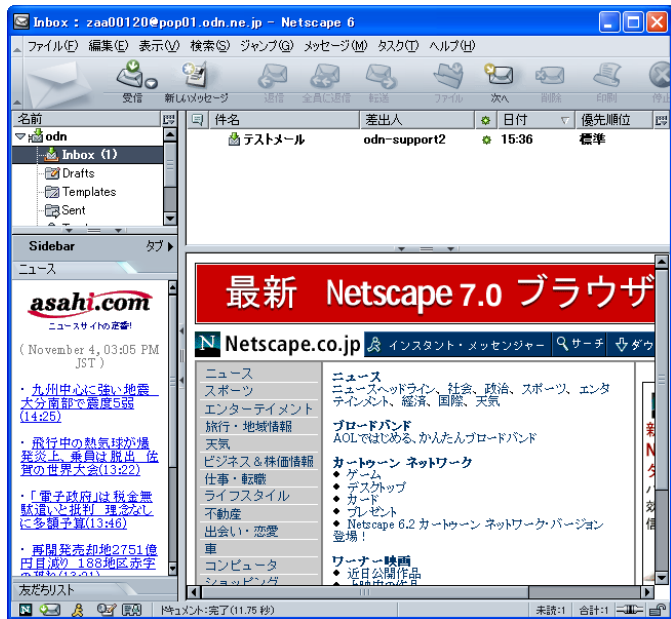
(例: odn) を入力します。

[名前] に「任意の名前」 1

(例 odn-support) [電子メールのアドレス] に「メールアドレス」 2 を入力します。

1 ここに入力した名前が相手側に送信元として表示されます。送信先の環境によっては日本語が表示されない場合がありますので、半角英数での入力をお勧めします。

2 メールエイリアス(ニックネーム)を設定している場合は適用後のメールアドレスを入力してください。(例: odn-support@happy.odn.ne.jp)

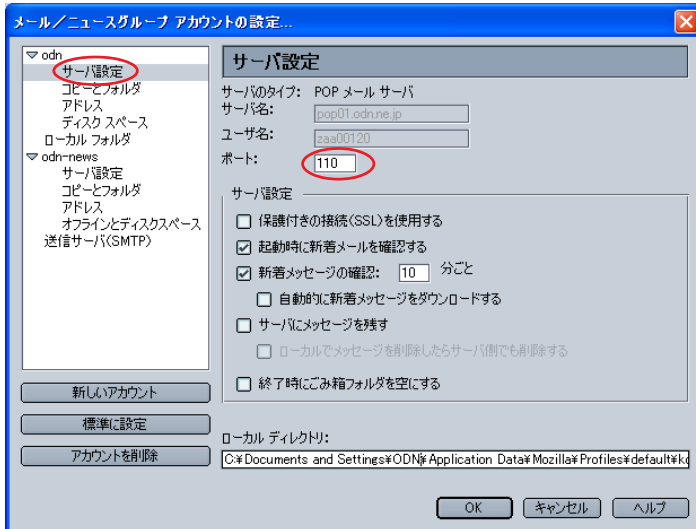


STEP17

[サーバ設定] をクリックします。

POP メールサーバの [サーバ名] [ユーザ名] はアカウント作成後に変更することができません。アカウント作成時のミス等でこの項目を変更したい場合はアカウントウィザードでアカウントを新規作成してください。

[ポート] は「110」と入力します。



この画面では新着メッセージ確認のタイミングなどを設定できます。必要に応じて設定してください。但し [保護付きの接続 (SSL) を使用する] にはチェックを入れないでください。

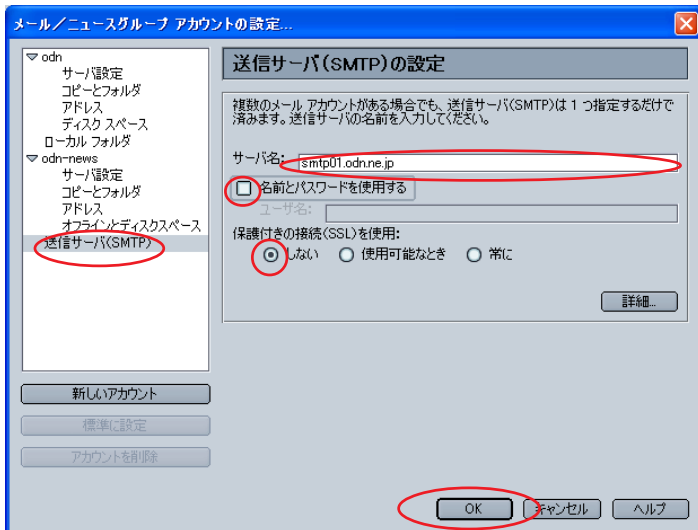
STEP18

[送信サーバ (SMTP)] をクリックします。[サーバ名] に「SMTP サーバ名」を入力し、[名前とパスワードを使用する] のチェックを外します。

[保護付きの接続 (SSL) を使用] は [しない] にチェックを入れます。すべての設定確認、変更が終了したら [OK] をクリックします。

以上で既存アカウントの設定確認、変更は終了です。

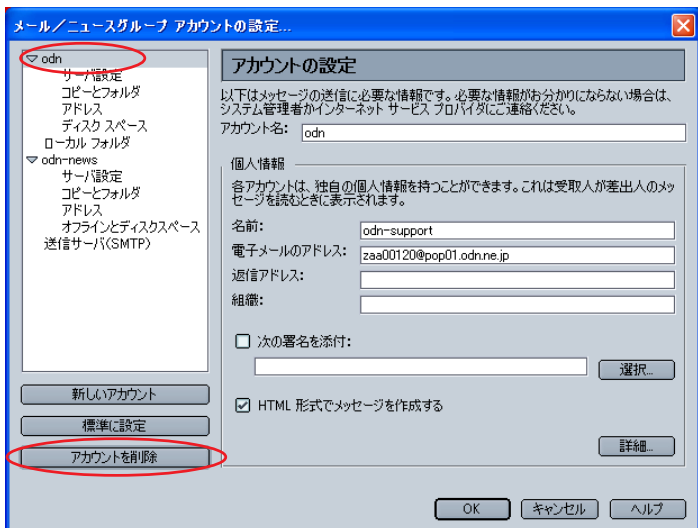
[送信サーバ (SMTP)] は NetscapeMail 初回起動時のみアカウントウィザードで設定できます。2回目以降のアカウントウィザードでは設定項目がありませんのでこのSTEPに従って設定してください。尚、メールアカウントを削除しても [送信サーバ (SMTP)] の設定は継続して保存されていますのでメールアカウントを作成し直した時等は必ず確認し、必要ならば変更してください。



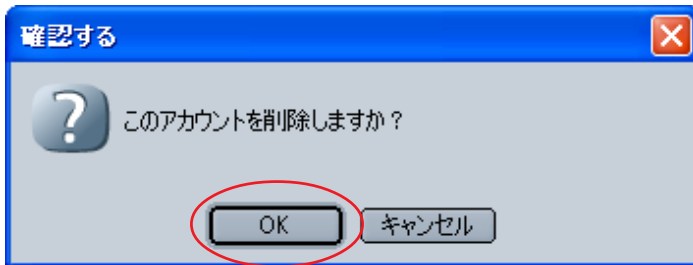
STEP19

アカウントの削除を行います。

[メール / ニュースグループアカウントの設定] 画面で「削除したいアカウント名」(例: odn) をクリックします。[アカウントを削除] をクリックします。

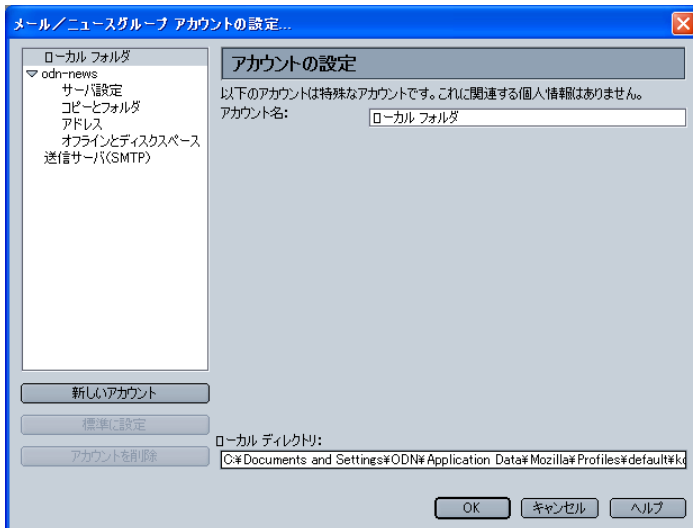


STEP20



[OK] をクリックします。

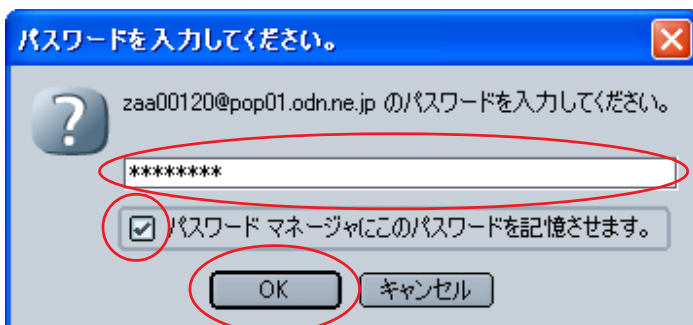
STEP21



選択したアカウント名が一覧から消えていけば削除終了です。

終了

補足



メールパスワードを保存している方が ODN カスタマーサポートページでメールパスワードを変更された場合、変更が適用された時点で受信時にパスワードを再要求されます。[パスワード マネージャに ~] にチェックを入れて変更後のパスワードを入力し受信すれば新しいパスワードが保存されます。