

# OutlookExpress6 メールアカウント設定方法

このマニュアルでは  
Windows XP Home Edition ver.2002  
OutlookExpress6 6.00.2600.0000  
を使用しております。

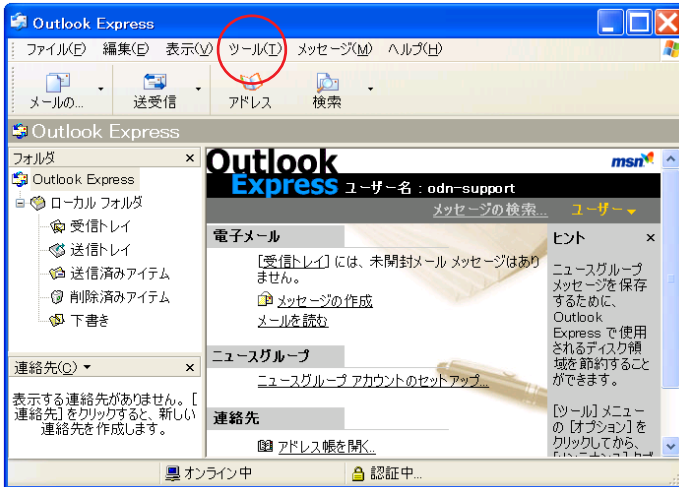
お客様の環境により画面表示が違いますが、ご了承くださいませようお願い致します。

## STEP1

メールアカウントの設定を行います。

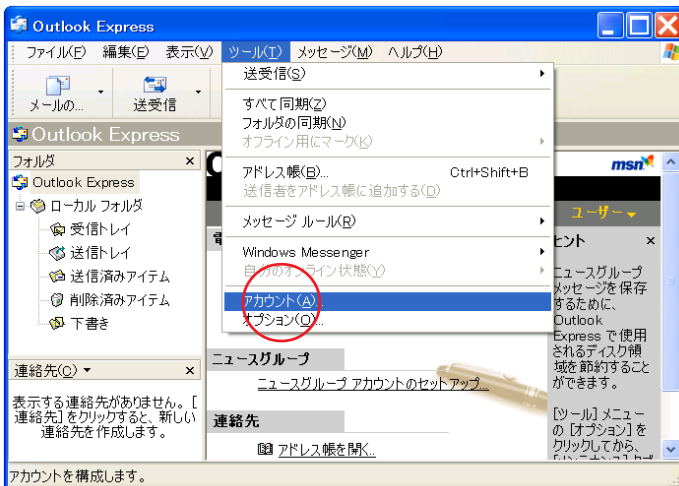
OutlookExpress6 を起動して [ ツール ] をクリックします。

設定に必要な [ メール ID (メールアカウント) ] [ メールパスワード ] [ メールアドレス ] [ POPサーバ名 ] [ SMTPサーバ名 ] 等のお客様個別の情報は【ODNサービスご利用のご案内】もしくは【ODNアプリケーションサービスご利用のご案内】をご参照ください。設定の際はお手元にご用意ください。



## STEP2

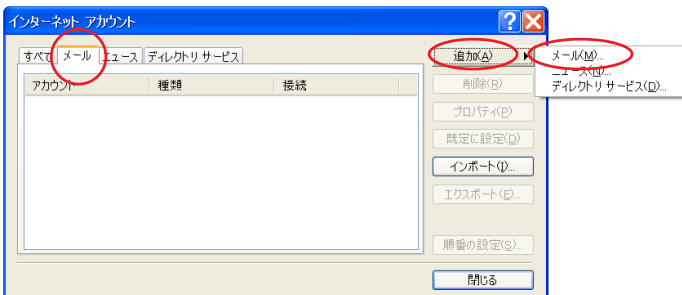
[ アカウント ] をクリックします。



## STEP3

メールアカウントの設定を行います。

[ メール ] タブ [ 追加 ] [ メール ] の順でクリックします。



# OutlookExpress6 メールアカウント設定方法

このマニュアルでは  
Windows XP Home Edition ver.2002  
OutlookExpress6 6.00.2600.0000  
を使用しております。

## STEP4

インターネット接続ウィザード

名前

電子メールを送信するときに、名前が [送信者] のフィールドに表示されます。表示する名前を入力してください。

表示名(D):

例: Taro Chofu

< 戻る(B) **次へ(N) >** キャンセル

[ 表示名 ] に「任意のお名前」  
(例: odn-support) を入力して [ 次へ ] を  
クリックします。

ここに入力した名前が相手側に送信元として表示  
されます。  
送信先の環境によっては日本語が表示されない場  
合がありますので、半角英数での入力をお勧めし  
ます。

## STEP5

インターネット接続ウィザード

インターネット 電子メール アドレス

電子メールのアドレスは、ほかのユーザーがあなたに電子メールを送信するために使います。

電子メール アドレス(E):

例: t-chofu@microsoft.com

< 戻る(B) **次へ(N) >** キャンセル

[ 電子メールアドレス ] に「メールアド  
レス」 を入力して [ 次へ ] をクリック  
します。

メールアドレスを変更した場合には、適用後の  
メールアドレスを入力してください  
(例: odn-support@happy.odn.ne.jp)

## STEP6

インターネット接続ウィザード

電子メール サーバー名

受信メールサーバーの種類(S):

受信メール (POP3、IMAP または HTTP) サーバー(I):

SMTP サーバーは、電子メールを送信するときに使用するサーバーです。  
送信メール (SMTP) サーバー(O):

< 戻る(B) **次へ(N) >** キャンセル

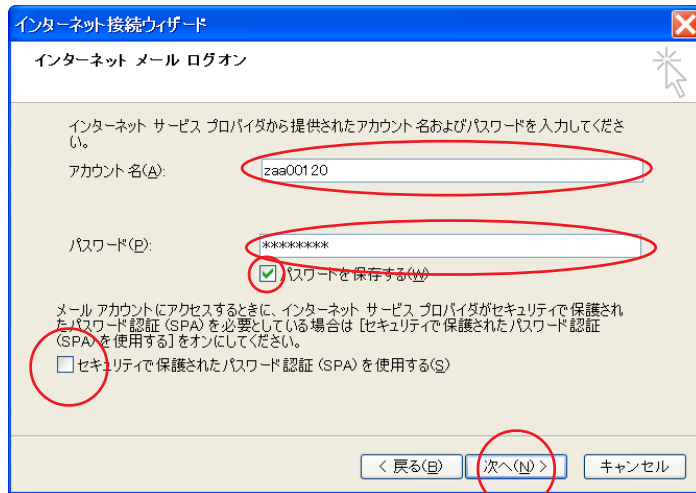
[ 受信メールサーバーの種類 ] は  
「POP3」を選択します。  
[ 受信メールサーバー ] に  
「POP サーバー名」、  
[ 送信メールサーバー ] に  
「SMTP サーバー名」を入力します。

[ 次へ ] をクリックします。

# OutlookExpress6 メールアカウント設定方法

このマニュアルでは  
Windows XP Home Edition ver.2002  
OutlookExpress6 6.00.2600.0000  
を使用しております。

## STEP7

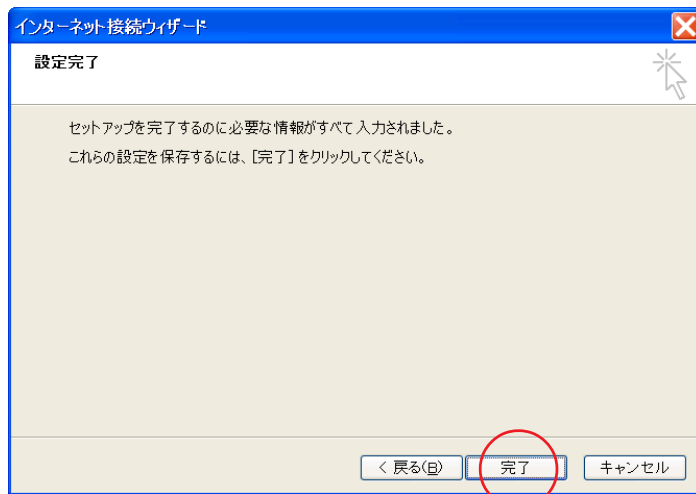


[アカウント名]に「メールID」、  
[パスワード]に「メールパスワード」  
を入力します。

パスワードを変更している場合は変更後のパス  
ワードを入力して下さい。  
[パスワードを保存する]にチェックを入れて、  
[セキュリティで保護されたパスワード認証を使用する]  
にはチェックを入れないで下さい。

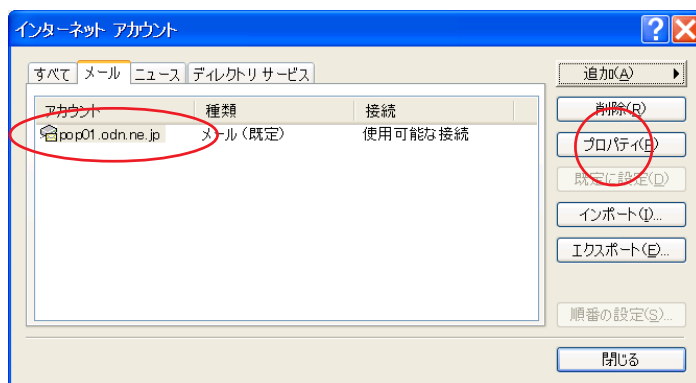
[次へ]をクリックします。

## STEP8



[完了]をクリックします。

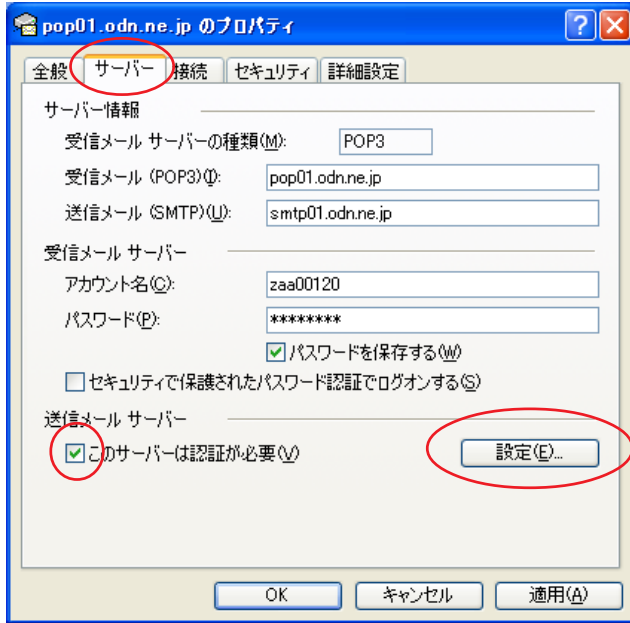
## STEP9



インターネットアカウント]の画面に  
戻りましたら、作成したアカウントが  
選択された状態で [プロパティ] を  
クリックします。

# OutlookExpress6 メールアカウント設定方法

このマニュアルでは  
Windows XP Home Edition ver.2002  
OutlookExpress6 6.00.2600.0000  
を使用しております。

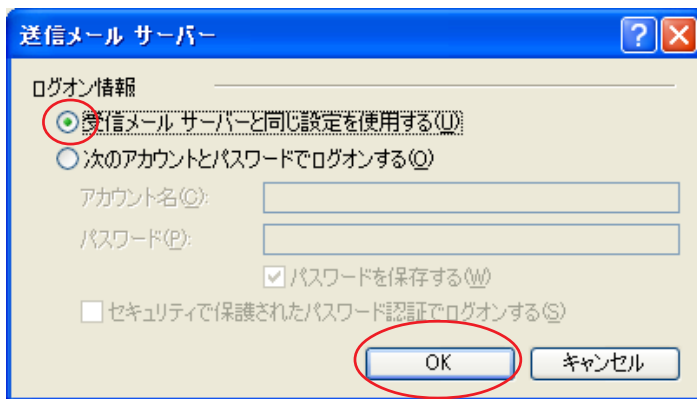


## STEP10

[サーバー] をクリックします。  
[送信メールサーバー] の  
[このサーバーは認証が必要] にチェックを入れます。

右下の [設定] をクリックします。

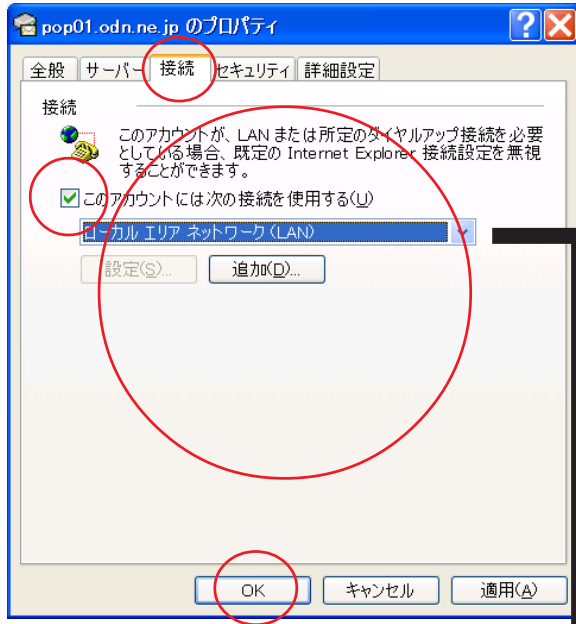
## STEP11



[受信メールサーバーと同じ設定を使用する] にチェックを入れ、  
「OK」をクリックします。

# OutlookExpress6 メールアカウント設定方法

このマニュアルでは  
Windows XP Home Edition ver.2002  
OutlookExpress6 6.00.2600.0000  
を使用しております。

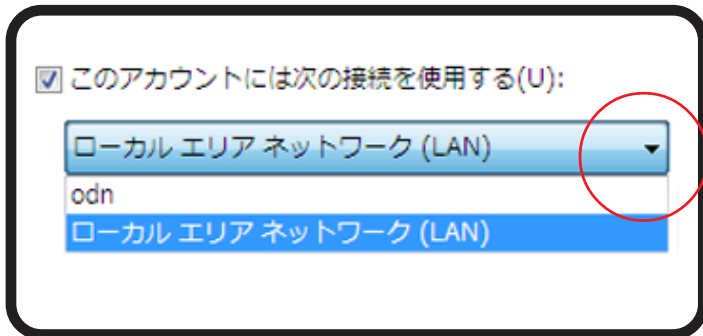


## STEP12

[ 接続 ] をクリックします。

[ このアカウントには次の接続を使用する ] にチェックを入れます。  
枠の右端の三角形のボタンをクリックし  
選択可能な名前を表示させます。

例では [ odn ] と [ ローカルエリアネットワーク (LAN) ] が選択可能になっています。  
ダイヤルアップ接続のお客様は  
[ 現在ご使用のダイヤルアップアイコン名 ]  
常時接続のお客様は  
[ ローカルエリアネットワーク (LAN) ] を選択してください。



# OutlookExpress6 メールアカウント設定方法

このマニュアルでは  
Windows XP Home Edition ver.2002  
OutlookExpress6 6.00.2600.0000  
を使用しております。

## STEP13

[ 詳細設定 ] をクリックします。

[ サーバーのポート番号 ] の [ 送信メール (SMTP) ] を「25」から「587」へ変更します。

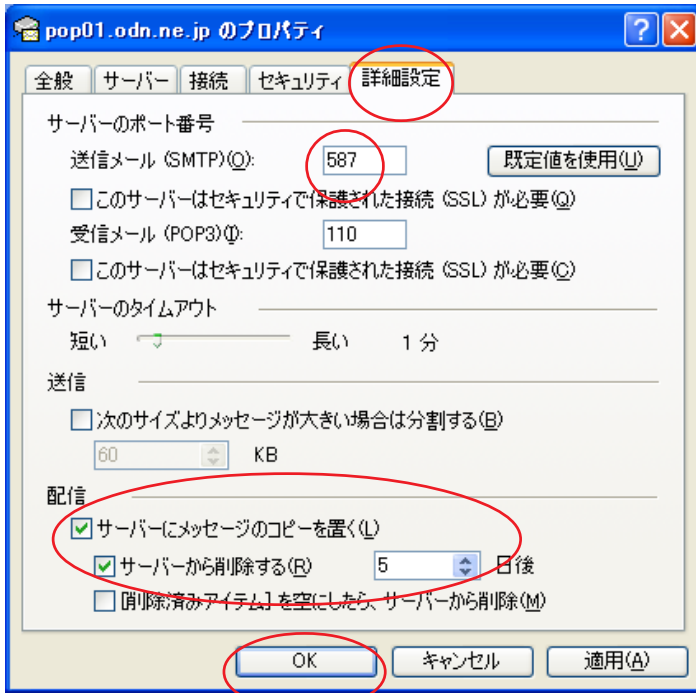
[ 配信 ] の [ サーバーにメッセージのコピーを置く ] はお客様のお好みに応じて設定してください。

その他はチェックが入っていないことを確認します。

[ OK ] をクリックします。

以上で設定は完了です。

チェックをされた場合は、メールを受信しても、そのコピーがサーバー内に残ります。そのままご利用になられるとメール容量がいっぱいとなり、メールが受信できなくなるトラブルが発生しますのでお気をつけください。左の例ではトラブル回避のために [ サーバーから削除する ] にチェックを入れ5日後に削除するようにしています。

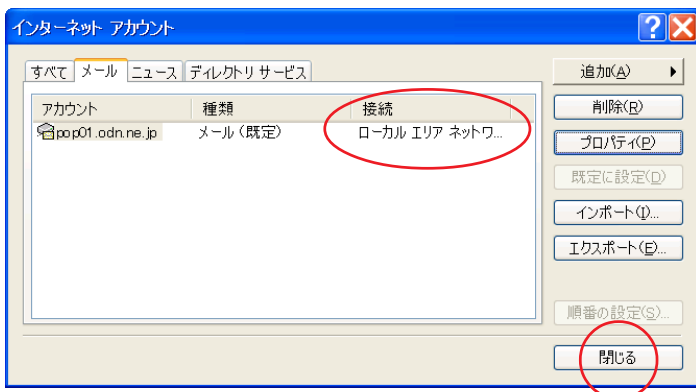


## STEP14

常時接続のお客様は [ 接続 ] が [ ローカルエリアネットワーク ] に変更されたことを確認します。

ダイヤルアップ接続のお客様は「現在ご使用のダイヤルアップアイコン名」に変更されたことを確認します。

[ 閉じる ] をクリックします。



終了