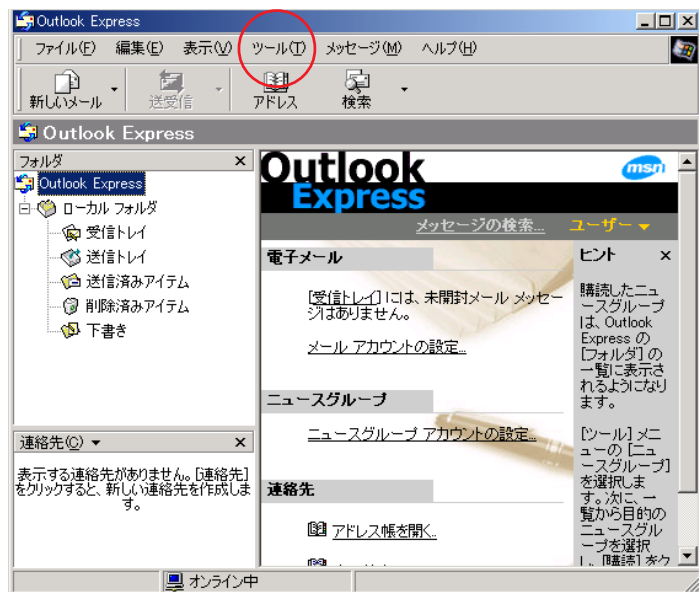


OutlookExpress5 / 5.5 メールアカウント設定方法

このマニュアルではWindows2000 Professional Ver.5.00.2195 SP2と OutlookExpress5ver5.50.4522.1200を使用しております。

お客様の環境により画面表示が違いますが、ご了承いただけますようお願い致します。

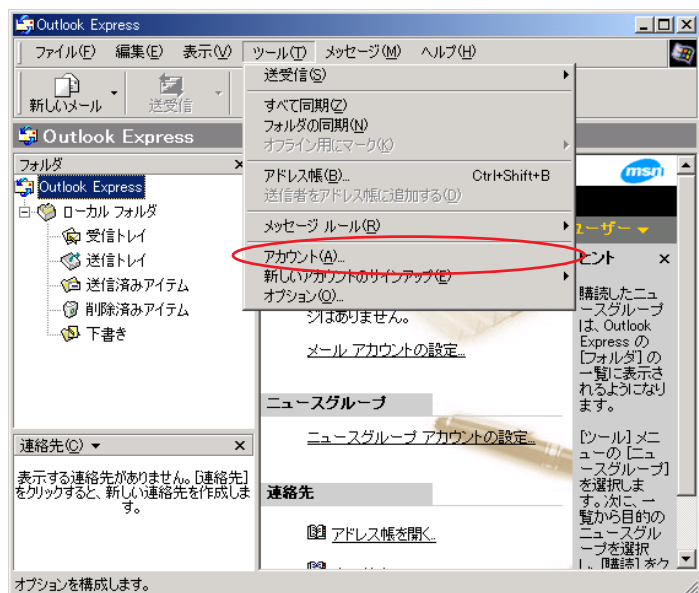


STEP1

メールアカウントの設定を行います。

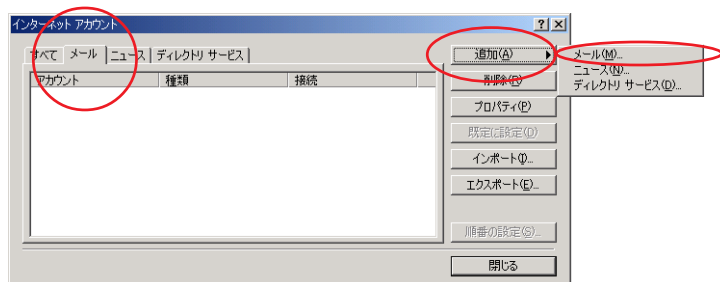
OutlookExpress5 または 5.5 を起動して [ツール] をクリックします。

設定に必要な [メール ID (メールアカウント)]、[メールパスワード]、[メールアドレス]、[POP サーバ名]、[SMTP サーバ名] 等のお客様個別の情報は【ODNサービスご利用のご案内】もしくは【ODNアプリケーションサービスご利用のご案内】をご参照ください。設定の際はお手元にご用意ください。



STEP2

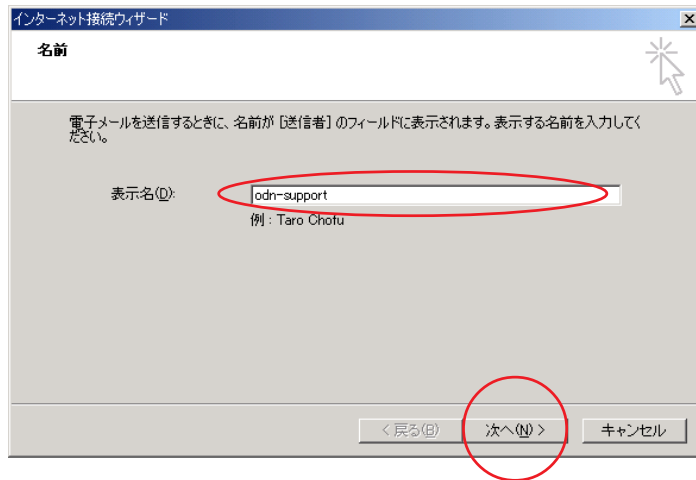
[アカウント] をクリックします。



メールアカウントの設定を行います。

[メール] タブ [追加] [メール] の順でクリックします。

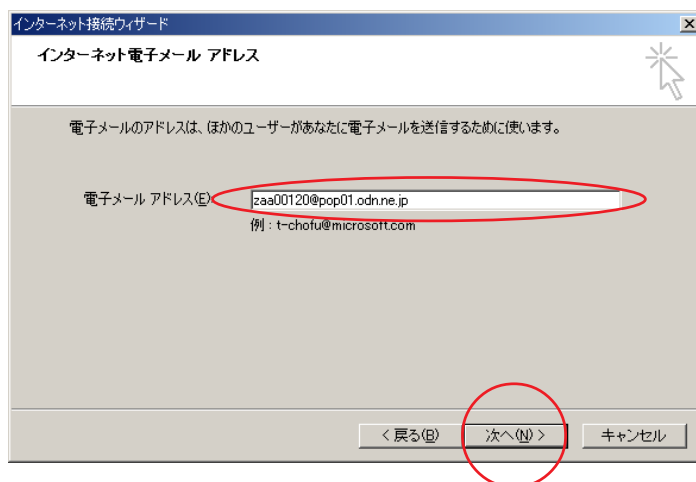
STEP4



[表示名] に「任意のお名前」
(例：odn-support) を入力して [次へ] を
クリックします。

ここに入力した名前が相手側に送信元として表示
されます。
送信先の環境によっては日本語が表示されない場
合がありますので、半角英数での入力をお勧めし
ます。

OutlookExpress5



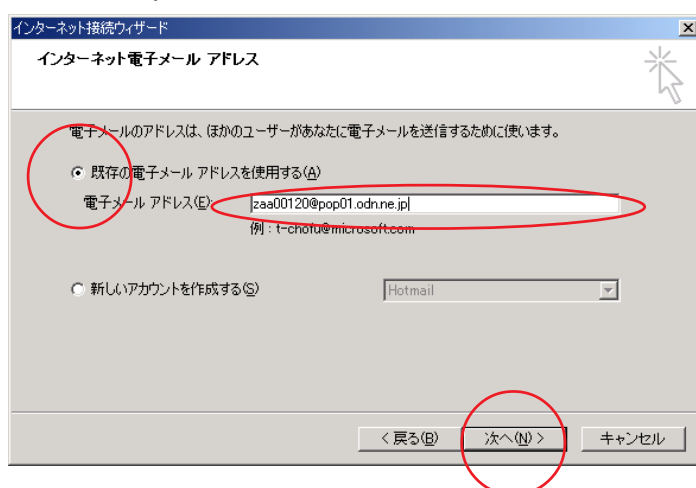
STEP5

OutlookExpress5 のお客様は、[電子メー
ルアドレス] に「メールアドレス」
を入力して [次へ] をクリックします。

OutlookExpress5.5 のお客様は、[既存の
電子メールアドレスを使用する] に
チェックを入れます。

[電子メールアドレス] に [メールアド
レス] を入力して [次へ] をクリック
します。

OutlookExpress5.5

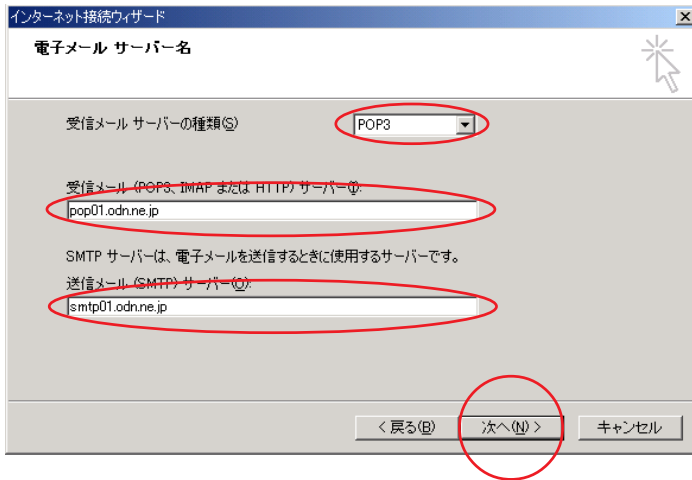


メールアドレスを変更した場合には、適用後の
メールアドレスを入力してください。
(例：odn-support@happy.odn.ne.jp)

OutlookExpress5 / 5.5 メールアカウント設定方法

このマニュアルではWindows2000 Professional Ver.5.00.2195 SP2とOutlookExpress5ver5.50.4522.1200を使用しております。

STEP6



[受信メールサーバーの種類] は「POP3」を選択します。

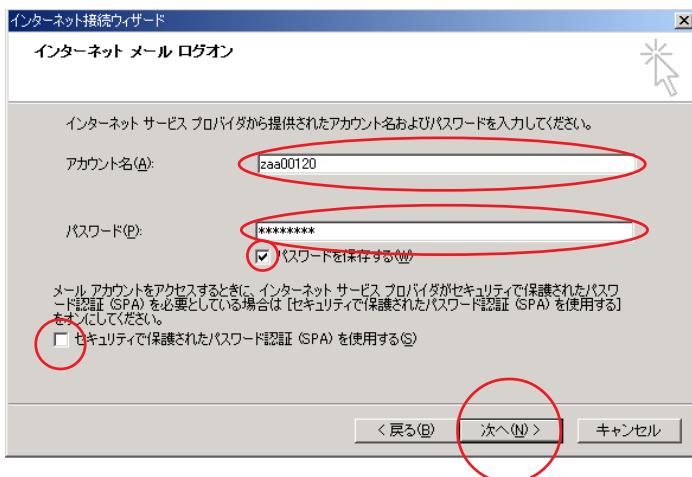
[受信メールサーバー] に「POPサーバー名」

[送信メールサーバー] に

「SMTPサーバー名」を入力します。

[次へ] をクリックします。

STEP7



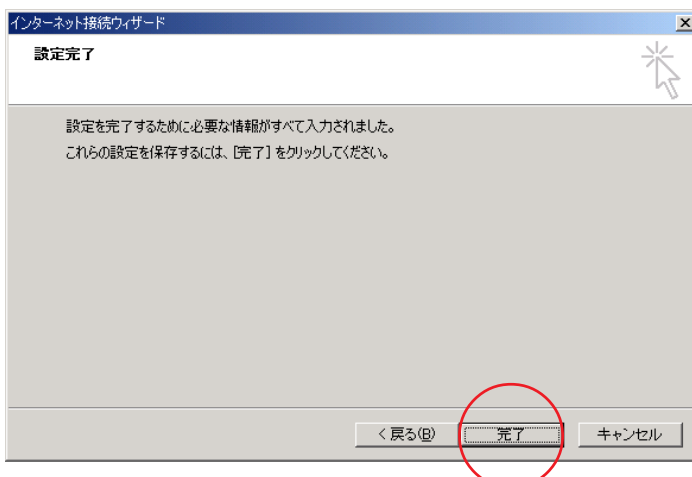
[アカウント名] に「メールID (メールアカウント)」、[パスワード] に「メールパスワード」を入力します。

パスワードを変更している場合は変更後のパスワードを入力して下さい。

[パスワードを保存する] にチェックを入れて、[セキュリティで保護されたパスワード認証を使用する] にはチェックを入れないで下さい。

[次へ] をクリックします。

STEP8

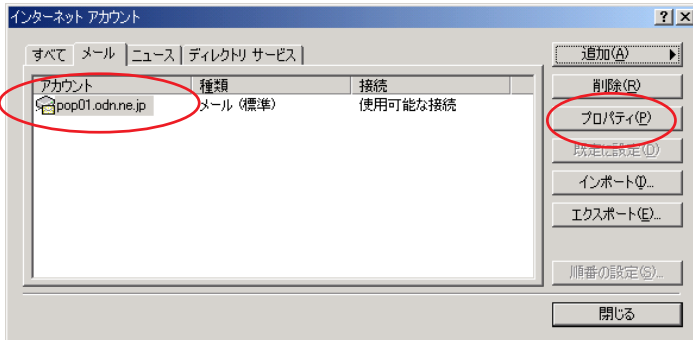


[完了] をクリックします。

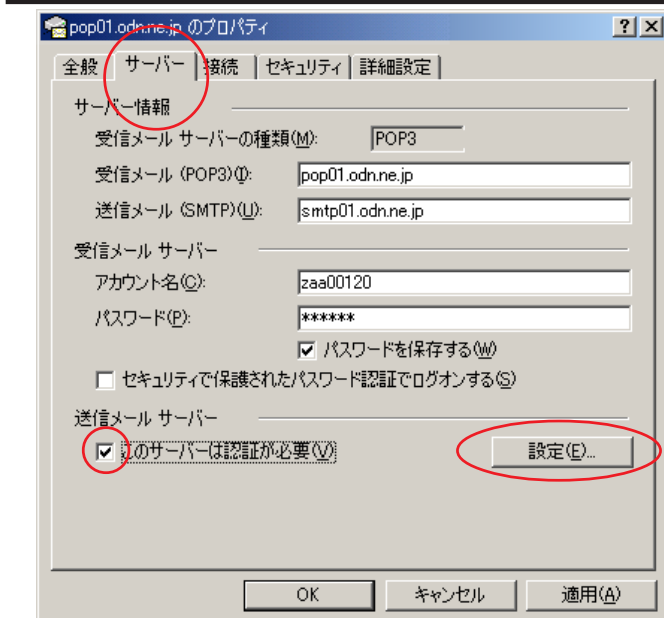
OutlookExpress5 / 5.5 メールアカウント設定方法

このマニュアルではWindows2000 Professional Ver.5.00.2195 SP2とOutlookExpress5ver5.50.4522.1200を使用しております。

STEP9



「インターネットアカウント」の画面に戻りましたら、作成したアカウントが選択された状態で「プロパティ」をクリックします。



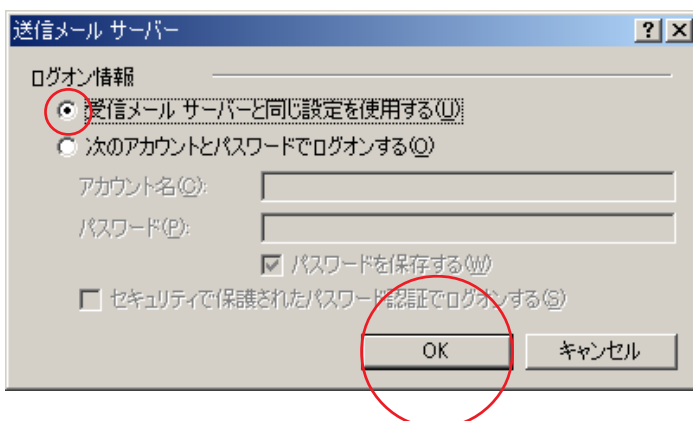
STEP10

「サーバー」をクリックします。

「このサーバーは認証が必要」にチェックを入れ、「設定」をクリックします。

パスワードを入力すると「*」で表示されます。

STEP11

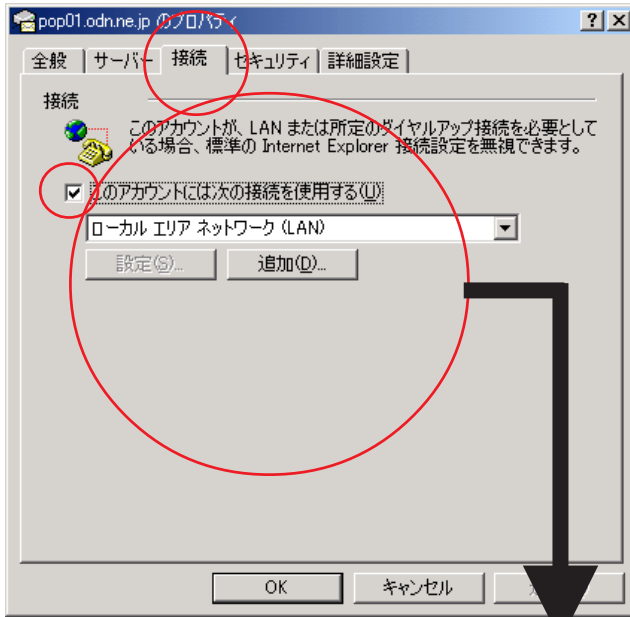


「受信メールサーバーと同じ設定を使用する」が選択されていることを、確認します。

「OK」をクリックします。

OutlookExpress5 / 5.5 メールアカウント設定方法

このマニュアルではWindows2000 ProfessionalVer.5.00.2195 SP2とOutlookExpress5ver5.50.4522.1200を使用しております。

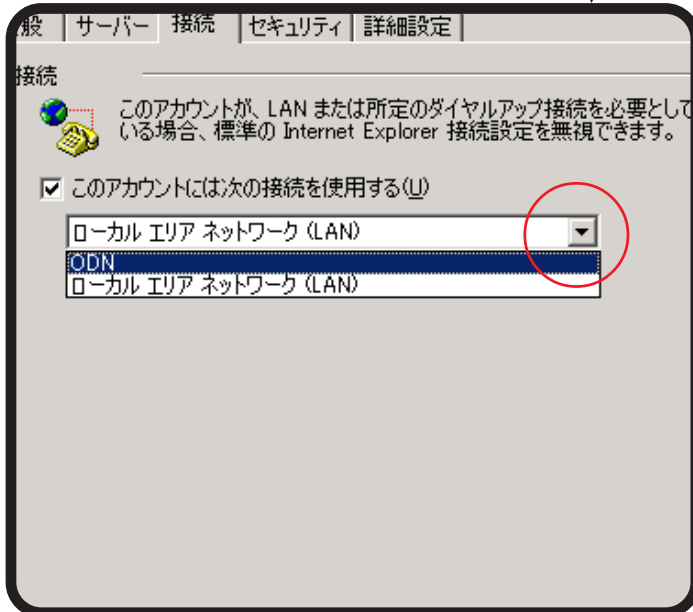


STEP12

[接続] をクリックします。

[このアカウントには次の接続を使用する] にチェックを入れます。

下の枠から「ローカルエリアネットワーク (LAN)」を選択 します。



枠の右端に下向き三角形のマークのついた四角いボタンがあり、それをクリックすると選択可能な名前が出てきます。

常時接続のお客様は、[ローカルエリアネットワーク (LAN)] を選択して下さい。

ダイヤルアップ接続のお客様は[現在使用のダイヤルアップアイコン名](例：ODN) を選択してください。

STEP13

[詳細設定] をクリックします。

[サーバのポート番号] の [送信メール (SMTP)] を「25」から「587」に変更します。

[配信] の [サーバにメッセージのコピーを置く] はお客様のお好みに応じて設定してください。

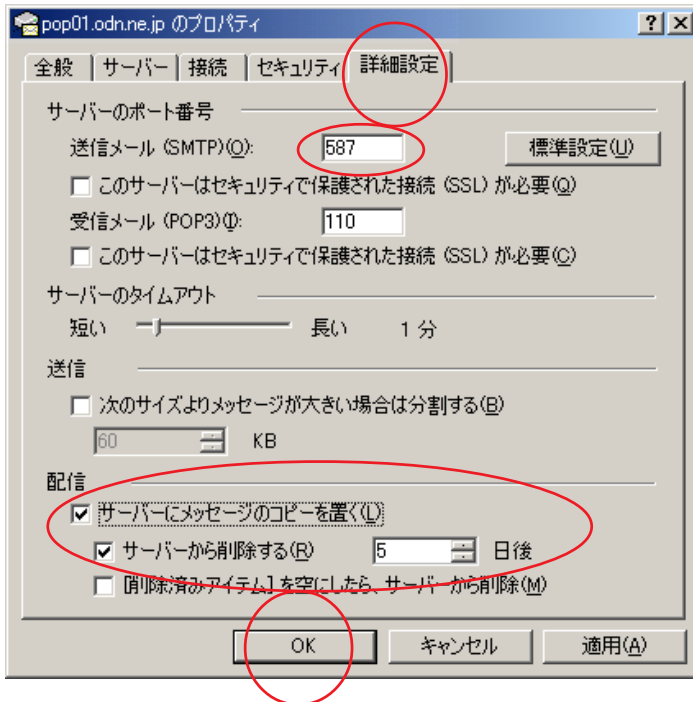
その他はチェックが入っていないことを確認します。

[OK] をクリックします。

以上で設定は完了です。

チェックをされた場合は、メールを受信しても、そのコピーがサーバー内に残ります。そのままご利用になられるとメール容量がいっぱいとなり、メールが受信できなくなるトラブルが発生しますのでお気をつけください。

左の例ではトラブル回避のために [サーバから削除する] にチェックを入れ5日後に削除するようにしています。

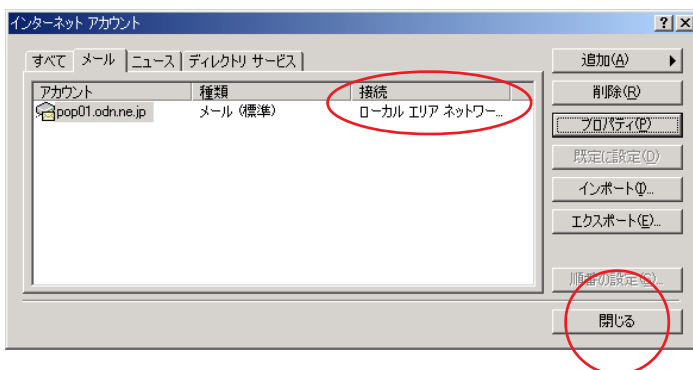


STEP14

[接続] が [ローカルエリアネットワーク] に変更されたことを確認します。

ダイヤルアップ接続のお客様は [現在使用中のダイヤルアップアイコン名] に変更されたことを確認します。

[閉じる] をクリックします。



終了