

OutlookExpress6 アカウント設定確認・削除方法

このマニュアルでは
Windows XP Home Edition ver.2002
OutlookExpress6 6.00.2600.0000
を使用しております。

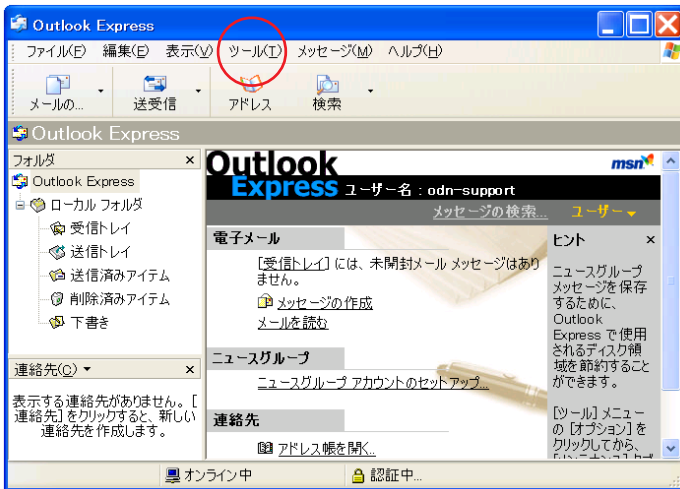
お客様の環境により画面表示が違いますが、ご了承くださいませようお願い致します。

STEP1

メールの設定確認を行います。

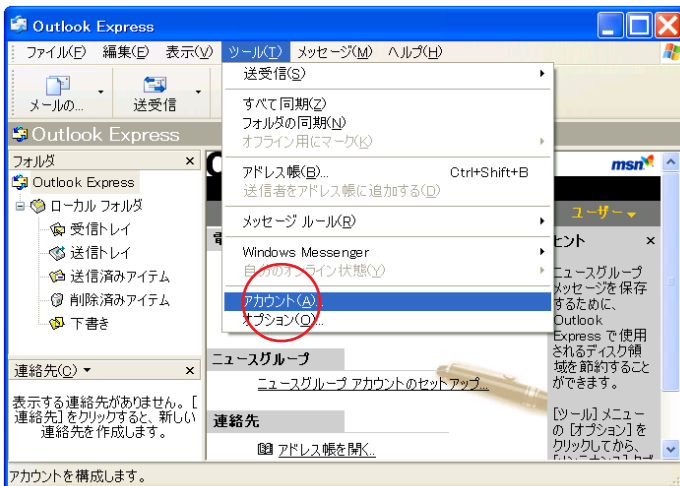
OutlookExpress6 を起動して [ツール] をクリックします。

設定に必要な [メール ID (メールアカウント)] [メールパスワード] [メールアドレス] [POPサーバ名] [SMTPサーバ名] 等のお客様個別の情報は【ODNサービスご利用のご案内】もしくは【ODNアプリケーションサービスご利用のご案内】をご参照ください。設定の際はお手元にご用意ください。



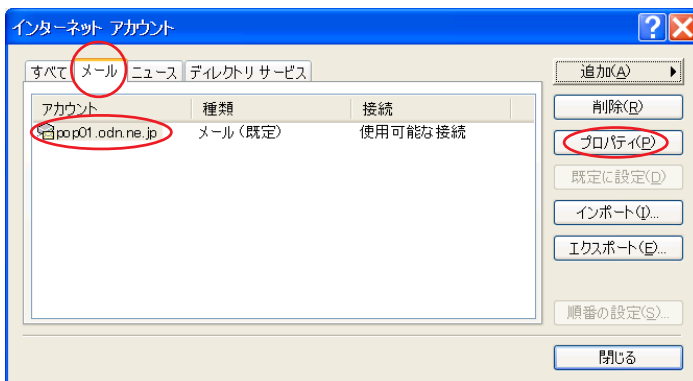
STEP2

[アカウント] をクリックします。



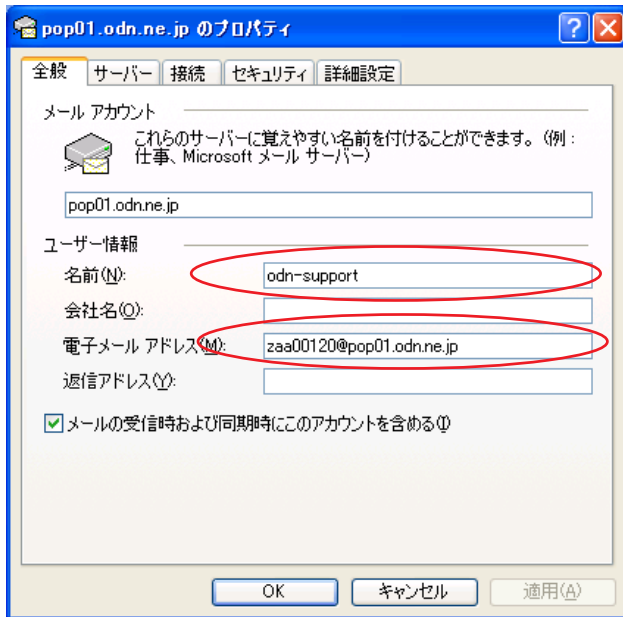
STEP3

[メール] [変更・確認をしたいアカウント名] [プロパティ] の順でクリックします。



OutlookExpress6 アカウント設定確認・削除方法

このマニュアルでは
Windows XP Home Edition ver.2002
OutlookExpress6 6.00.2600.0000
を使用しております。



STEP4

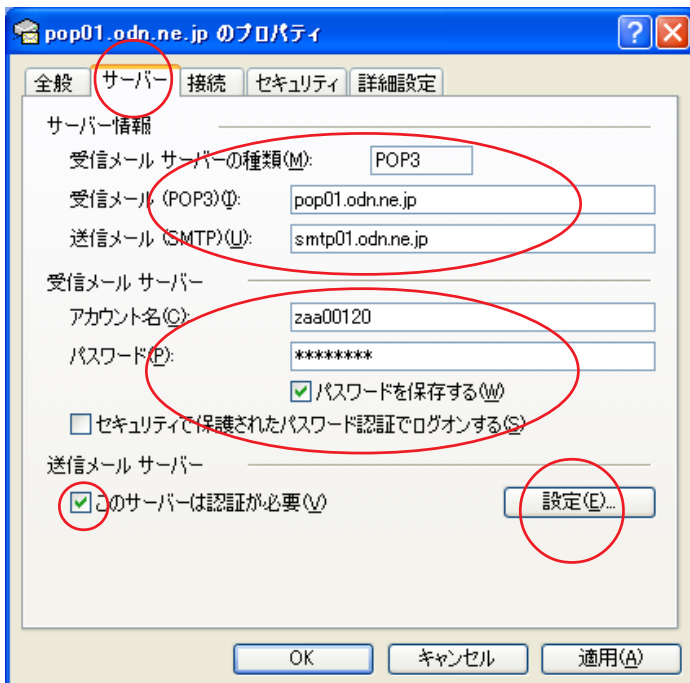
[ユーザー情報] の [名前] に「任意のお名前」 1 (例：odn-support) [電子メールアドレス] に「メールアドレス」 2 が入力されていることを確認します。

1 ここに入力した名前が相手側に送信元として表示されます。送信先の環境によっては日本語が表示されない場合がありますので、半角英数での入力をお勧めします。

2 メールアドレスを変更した場合には、適用後のメールアドレスを入力してください (例：odn-support@happy.odn.ne.jp)

STEP5

[サーバー] をクリックします。



[受信メールサーバーの種類] は [POP3] を選択します。

[受信メール] に「POP サーバ名」、
[送信メール] に「SMTP サーバ名」、
[ユーザー名] に「メール ID」、
[パスワード] に「メールパスワード」
が入力されているのを確認します。

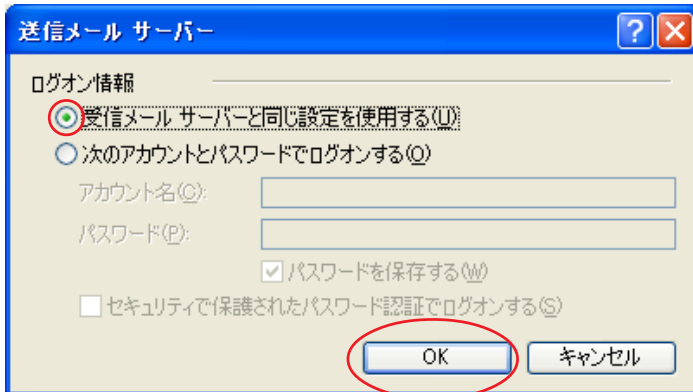
[パスワードを保存する] にチェックが入っていることを確認し、
[このサーバーは認証が必要] にチェックを入れます。

右下の [設定] をクリックします。

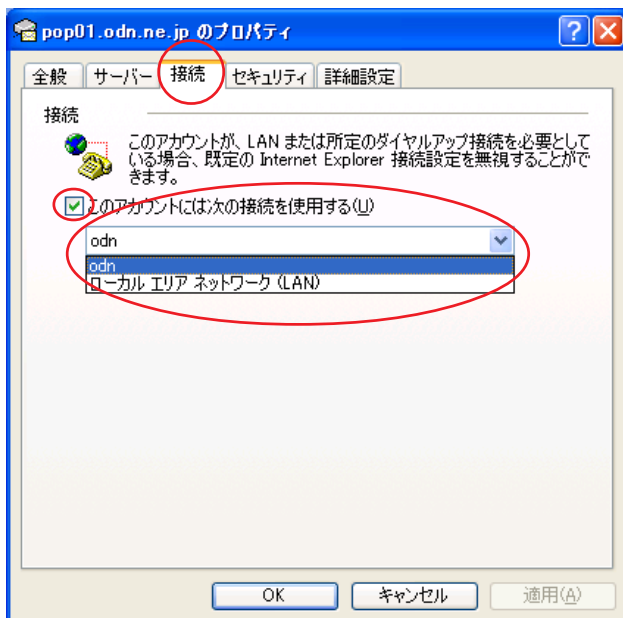
OutlookExpress6 アカウント設定確認・削除方法

このマニュアルでは
Windows XP Home Edition ver.2002
OutlookExpress6 6.00.2600.0000
を使用しております。

STEP6



[受信メールサーバーと同じ設定を使用する] にチェックが入っていることを確認し、「OK」をクリックします。



STEP7

[接続] をクリックし、[このアカウントには次の接続を使用する] にチェック、ご使用される接続名が表示されていることを確認します。変更する場合は枠の右端の三角形のボタンをクリックして選択可能な名前を表示させます。

例では[odn]と[ローカルエリアネットワーク (LAN)]が選択可能になっています。ダイヤルアップ接続のお客様は、「現在ご使用のダイヤルアップアイコン名」、常時接続のお客様は[ローカルエリアネットワーク (LAN)]を選択してください。

OutlookExpress6 アカウント設定確認・削除方法

このマニュアルでは
Windows XP Home Edition ver.2002
OutlookExpress6 6.00.2600.0000
を使用しております。

STEP8

[詳細設定] をクリックします。

[サーバーのポート番号] の [送信メール (SMTP)] の欄に「587」、
[受信メール] に「110」が入力されていることを確認します。

[配信] の [サーバーにメッセージのコピーを置く] はお客様のお好みに
応じて設定してください。

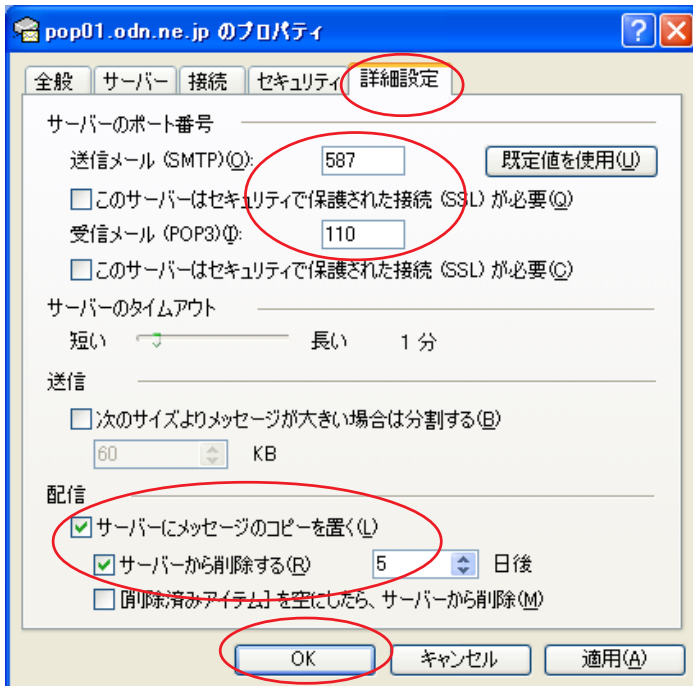
その他はチェックが入っていないことを確認します。

チェックをされた場合は、メールを受信しても、そのコピーがサーバー内に残ります。そのままご利用になられるとメール容量がいっぱいとなり、メールが受信できなくなるトラブルが発生しますのでお気をつけください。
左の例ではトラブル回避のために [サーバーから削除する] にチェックを入れ5日後に削除するようにしています。

[OK] をクリックします。

以上で設定は完了です。

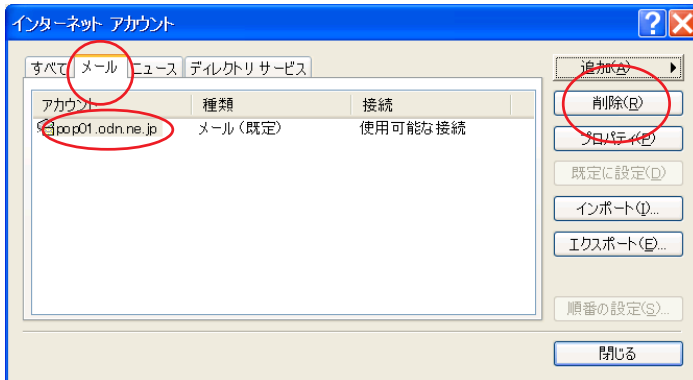
終了



OutlookExpress6 アカウント設定確認・削除方法

このマニュアルでは
Windows XP Home Edition ver.2002
OutlookExpress6 6.00.2600.0000
を使用しております。

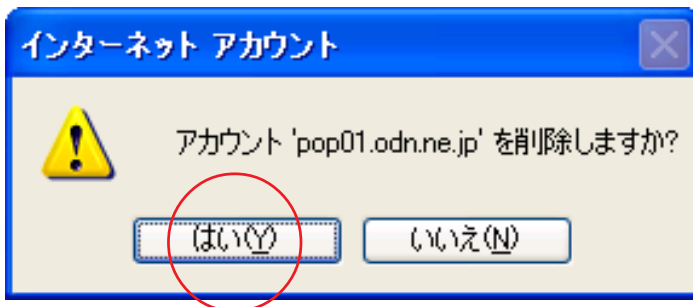
STEP1



アカウントの削除を行います。

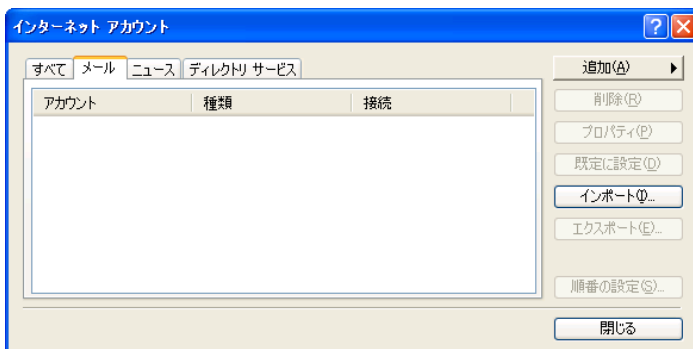
[メール] タブをクリックし
[削除をしたいアカウント] を選択し、
[削除] をクリックします。

STEP2



左のウィンドウが出たら [はい] を
クリックします。

STEP3



先ほど選択したメールのアカウントが
消えていれば削除完了となります。

終了