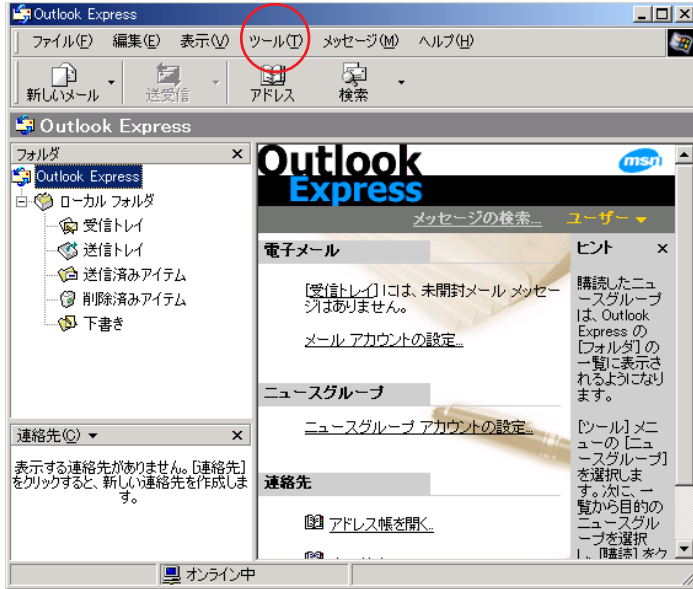


# OutlookExpress 5 / 5.5 アカウント設定確認・削除方法

このマニュアルではWindows2000 Professional ver.5.00.2195 SP2 OutlookExpress ver.5.50.4522.1200 を使用しております。

お客様の環境により画面表示が違いますが、ご了承いただけますようお願い致します。

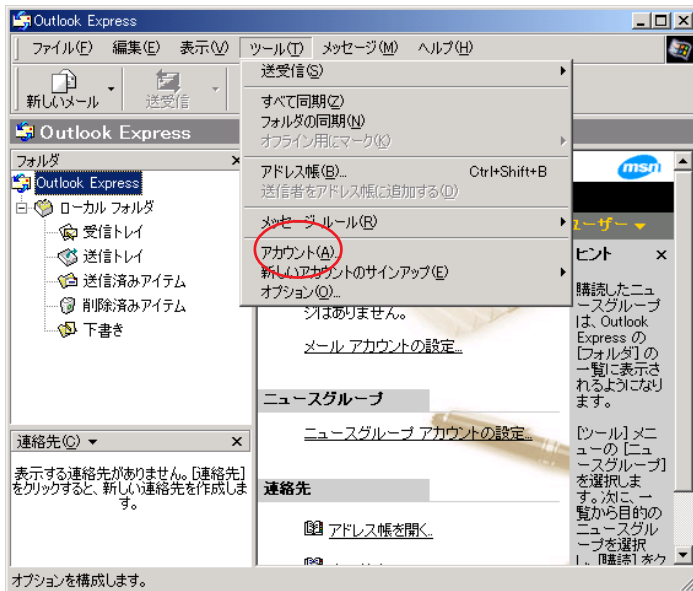


## STEP1

メールの設定確認を行います。

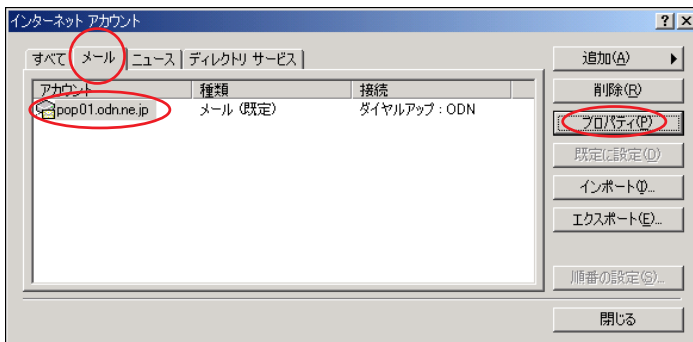
OutlookExpress 5または5.5を起動して  
[ ツール ] をクリックします。

設定に必要な [ メール ID (メールアカウント) ]、  
[ メールパスワード ]、[ メールアドレス ]、[ POP  
サーバ名 ]、[ SMTPサーバ名 ]等のお客様個別の情  
報は【ODNサービスご利用のご案内】もしくは【ODN  
アプリケーションサービスご利用のご案内】をご  
参照ください。設定の際はお手元にご用意くださ  
い。



## STEP2

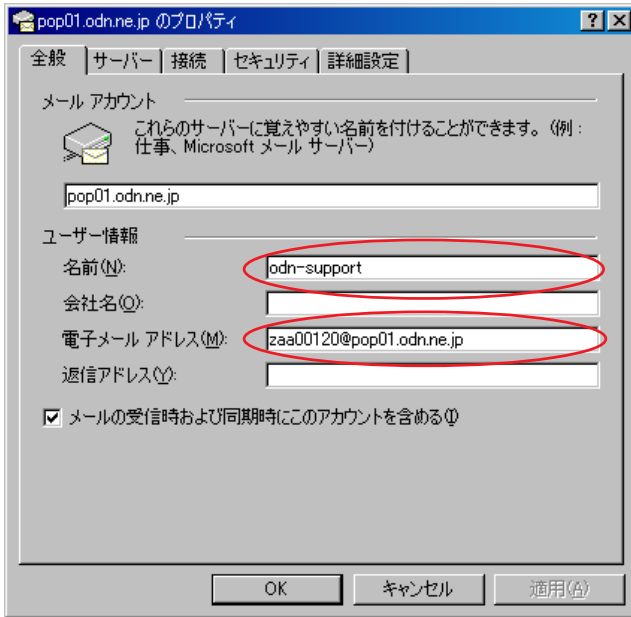
[ アカウント ] をクリックします。



[ メール ] [ 変更・確認をしたい  
アカウント名 ] [ プロパティ ] の  
順でクリックします。

# OutlookExpress 5 / 5.5 アカウント設定確認・削除方法

このマニュアルではWindows2000 Professional ver.5.00.2195 SP2 OutlookExpress5ver5.50.4522.1200 を使用しております。



## STEP4

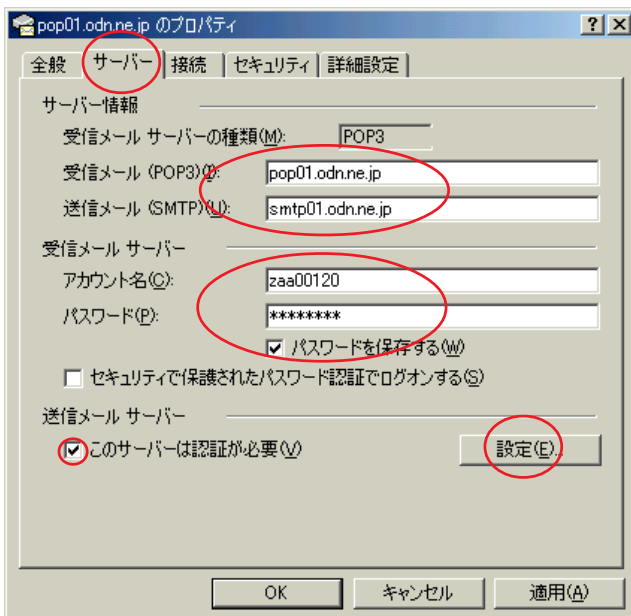
[ ユーザー情報 ] の [ 名前 ] に「任意のお名前」 1 (例: odn-support) [ 電子メールアドレス ] に「メールアドレス」 2 が入力されていることを確認します。

1 ここに入力した名前が相手側に送信元として表示されます。送信先の環境によっては日本語が表示されない場合がありますので、半角英数での入力をお勧めします。

2 メールアドレスを変更した場合には、適用

## STEP5

[ サーバー ] をクリックします。



[ 受信メールサーバーの種類 ] は [ POP3 ] を選択します。

[ 受信メール ] に「POP サーバ名」、[ 送信メール ] に「SMTP サーバ名」、[ アカウント名 ] に「メールID」、[ パスワード ] に「メールパスワード」が入力されていることを確認します。

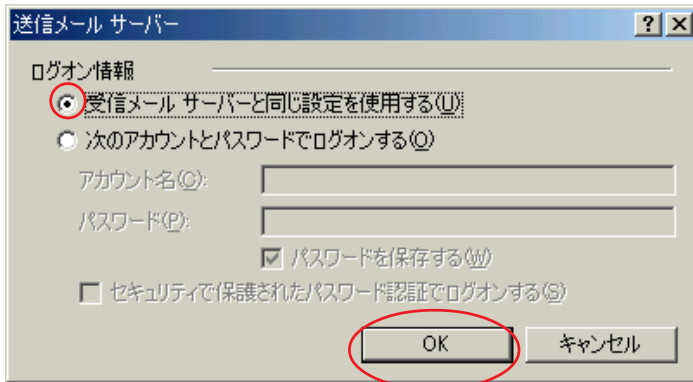
[ パスワードを保存する ] にチェックが入っていることを確認し、[ このサーバーは認証が必要 ] にチェックを入れます。

右下の [ 設定 ] をクリックします。

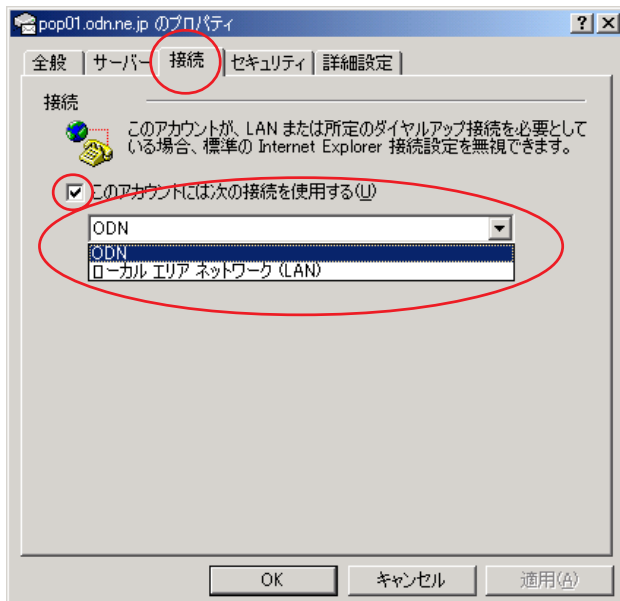
# OutlookExpress 5 / 5.5 アカウント設定確認・削除方法

このマニュアルではWindows2000 Professional ver.5.00.2195 SP2 OutlookExpress5ver5.50.4522.1200 を使用しております。

## STEP6



[ 受信メールサーバーと同じ設定を使用する ] にチェックが入っていることを確認し、「OK」をクリックします。



## STEP7

[ 接続 ] をクリックし、[ このアカウントには次の接続を使用する ] にチェック、ご使用される接続名が表示されていることを確認します。変更する場合は枠の右端の三角形のボタンをクリックして選択可能な名前を表示させます。

例では[ ODN ]と[ ローカルエリアネットワーク (LAN) ]が選択可能になっています。ダイヤルアップ接続のお客様は、「現在ご使用のダイヤルアップアイコン名」、常時接続のお客様は[ ローカルエリアネットワーク (LAN) ] を選択してください。

# OutlookExpress 5 / 5.5 アカウント設定確認・削除方法

このマニュアルではWindows2000 Professional Ver.5.00.2195 SP2 OutlookExpress Ver.5.50.4522.1200 を使用しております。

## STEP8

[ 詳細設定 ] をクリックします。

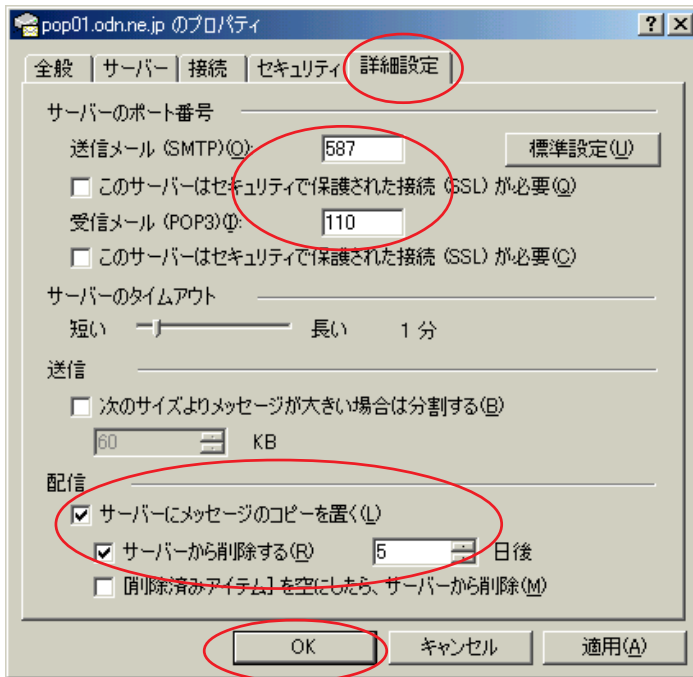
[ サーバーのポート番号 ] の [ 送信メール (SMTP) ] の欄に「587」、  
[ 受信メール ] に「110」が入力されていることを確認します。

[ 配信 ] の [ サーバーにメッセージのコピーを置く ] はお客様のお好みに  
応じて設定してください。

その他はチェックが入っていないことを確認します。

[ OK ] をクリックします。

以上で設定は完了です。



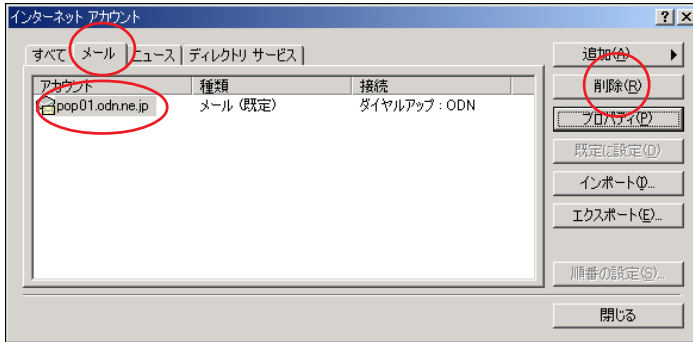
チェックをされた場合は、メールを受信しても、そのコピーがサーバー内に残ります。そのままご利用になられるとメール容量がいっぱいとなり、メールが受信できなくなるトラブルが発生しますのでお気をつけください。  
左の例ではトラブル回避のために [ サーバーから削除する ] にチェックを入れ5日後に削除するようにしています。

**終了**

# OutlookExpress 5 / 5.5 アカウント設定確認・削除方法

このマニュアルではWindows2000 Professionalver.5.00.2195 SP2 OutlookExpress5ver5.50.4522.1200を使用しております。

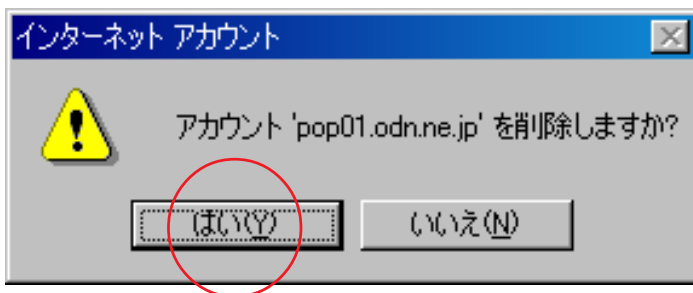
## STEP1



アカウントの削除を行います。

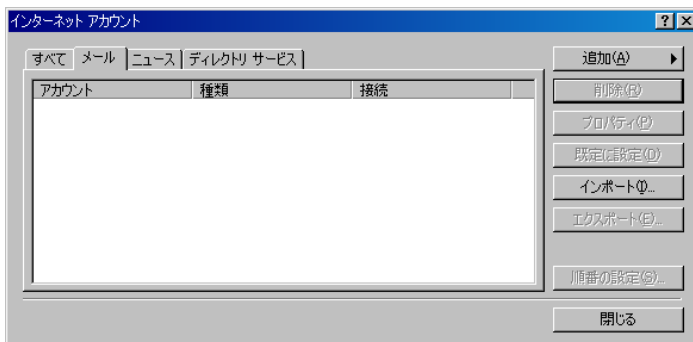
[メール] タブをクリックし  
[削除をしたいアカウント] を選択し、  
[削除] をクリックします。

## STEP2



左のウィンドウが出たら [はい] をクリックします。

## STEP3



先ほど選択したメールのアカウントが消えていれば削除完了となります。

**終了**