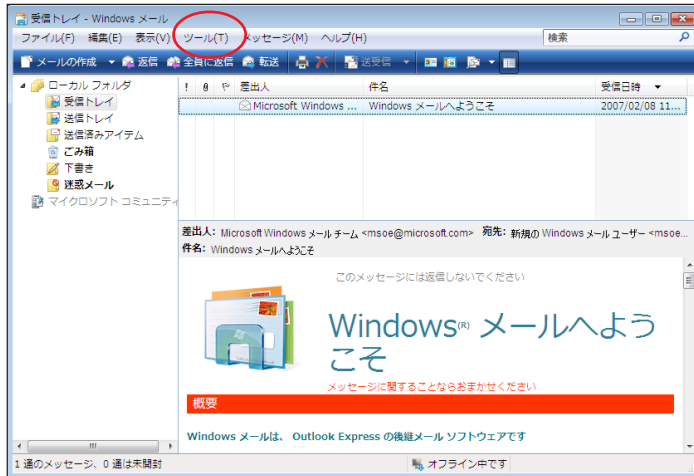


お客様の環境により画面表示が違いますが、ご了承いただけますようお願い致します。

STEP1

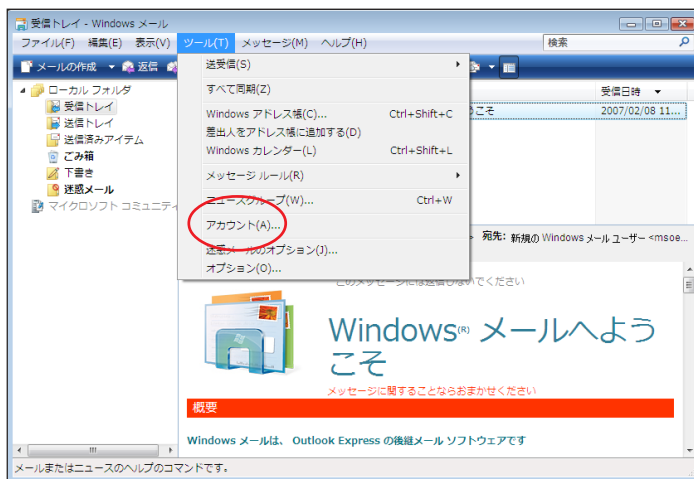


メールアカウントの設定を行います。

Windows メールを起動して [ツール] をクリックします。

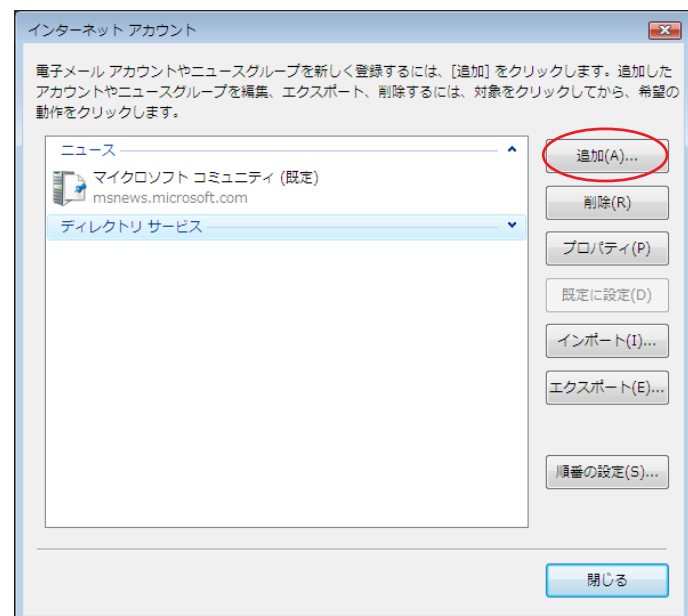
設定に必要な [メール ID (メールアカウント)] [メールパスワード] [メールアドレス] [POPサーバ名] [SMTP サーバ名] 等のお客様個別の情報は【ODNサービスご利用のご案内】もしくは【ODNアプリケーションサービスのご利用のご案内】をご参照ください。設定の際はお手元にご用意ください。

STEP2



[アカウント] をクリックします。

STEP3

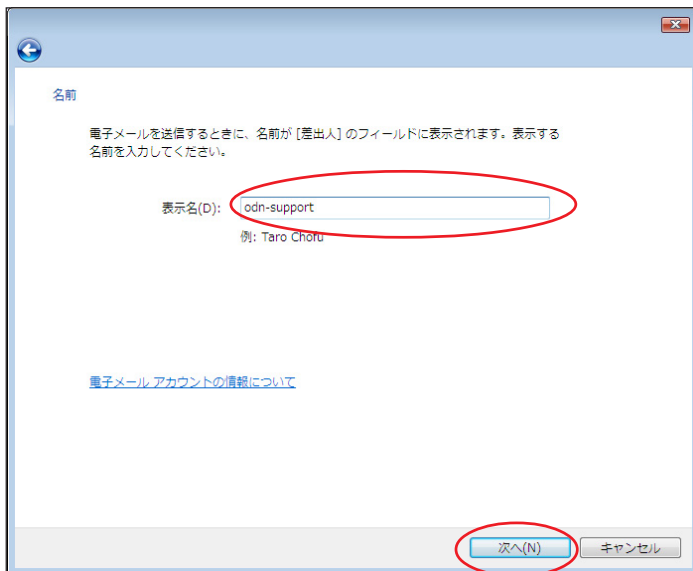


[追加] をクリックします。



STEP4

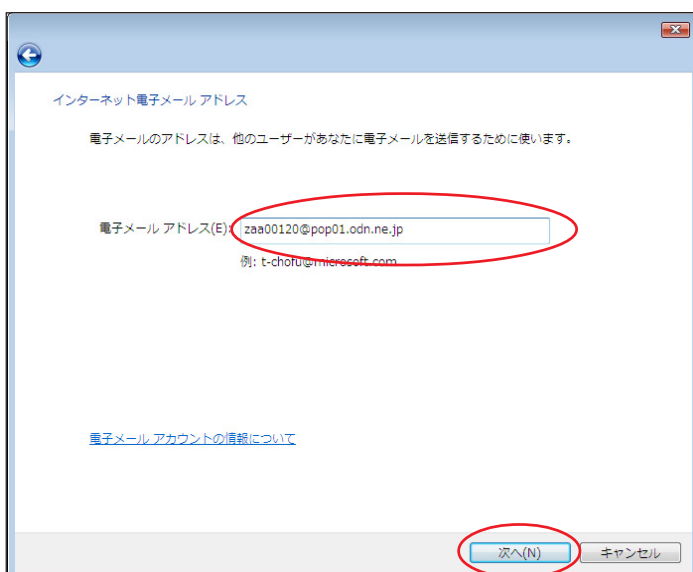
[**電子メールアカウント**] を選択し
[**次へ**] クリックします。



STEP5

[**表示名**] に「**任意のお名前**」
(例：odn-support) を入力して [**次へ**]
をクリックします。

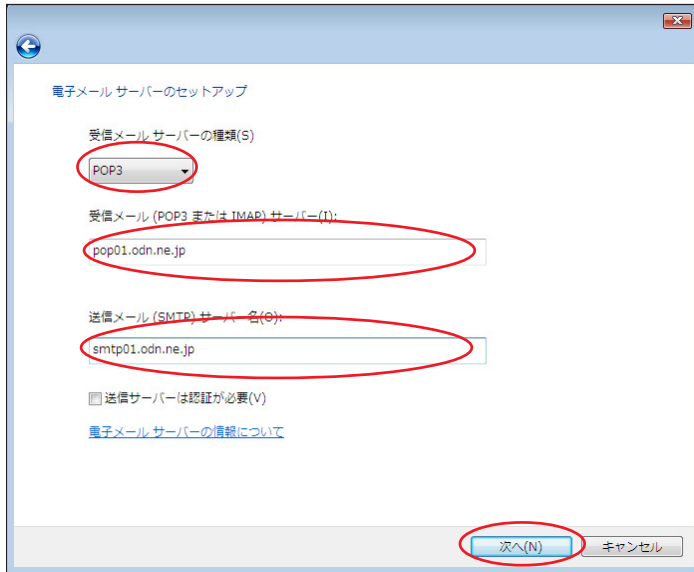
ここに入力した名前が相手側に送信元として表示されます。送信先の環境によっては日本語が表示されない場合がありますので、半角英数での入力をお勧めします。



STEP6

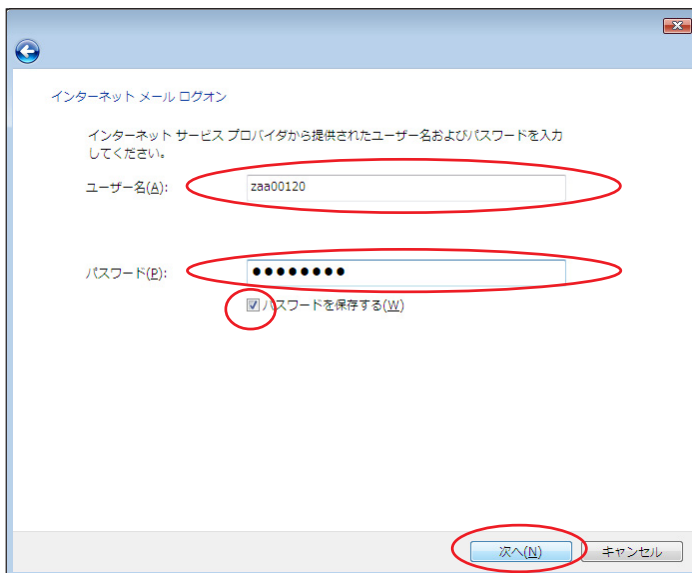
[**電子メールアドレス**] に [**メールアドレス**]
を入力して [**次へ**] をクリック
します。

メールアドレスを変更した場合には、適用後の
メールアドレスを入力してください
(例：odn-support@happy.odn.ne.jp)



STEP7

[受信メールサーバーの種類] は「POP3」を選択します。
[受信メールサーバー] に「POPサーバー名」、
[送信メールサーバー] に「SMTPサーバー名」を入力して
[次へ] をクリックします。

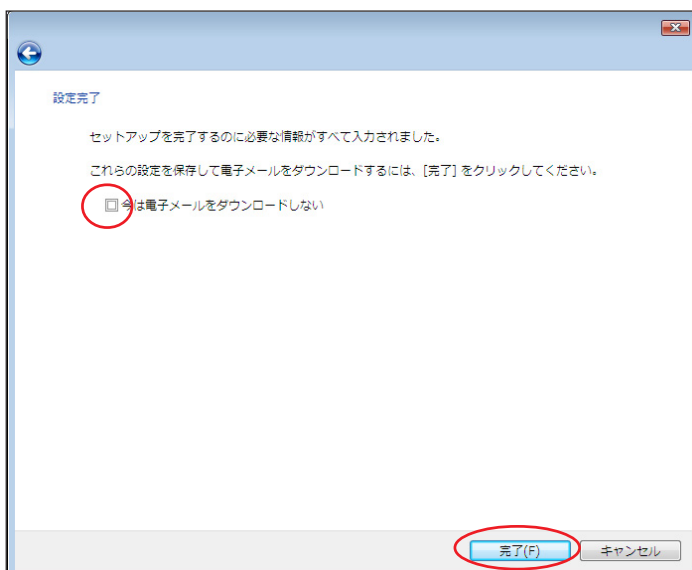


STEP8

[ユーザー名] に「メールID」、
[パスワード] に「メールパスワード」
を入力します。

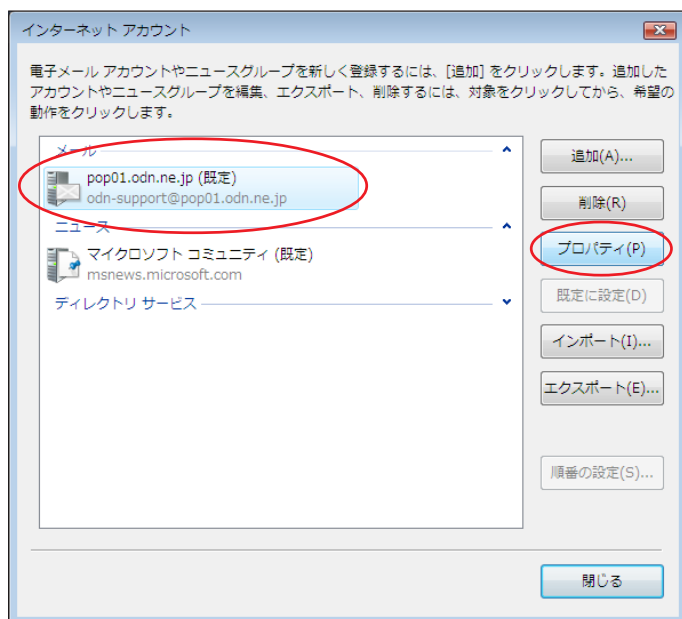
パスワードを変更している場合は変更後のパスワードを入力してください。

[パスワードを保存する] にチェックを入れて、[次へ] をクリックします。



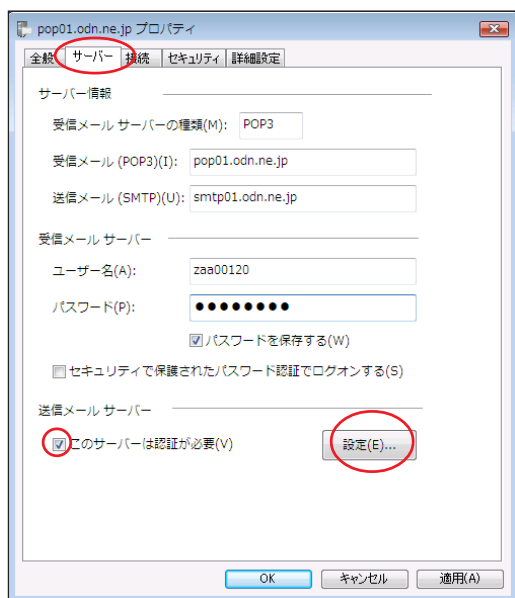
STEP9

[今は電子メールをダウンロードしない] のチェックは入れないまま、
[完了] をクリックします。



STEP10

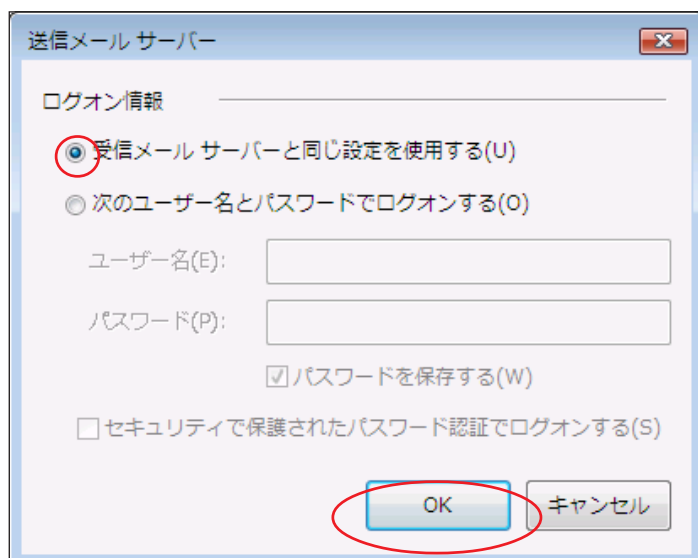
[インターネットアカウント]の画面に戻りましたら、作成したアカウントが選択された状態で[プロパティ]をクリックします。



STEP11

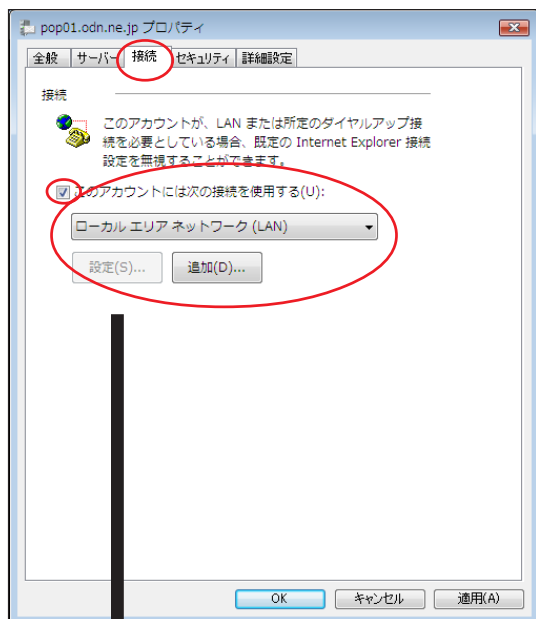
[サーバー]をクリックします。
[送信メールサーバー]の
[このサーバーは認証が必要]にチェックを入れます。

右下の[設定]をクリックします。



STEP12

[受信メールサーバーと同じ設定を使用する]にチェックを入れ、
「OK」をクリックします。

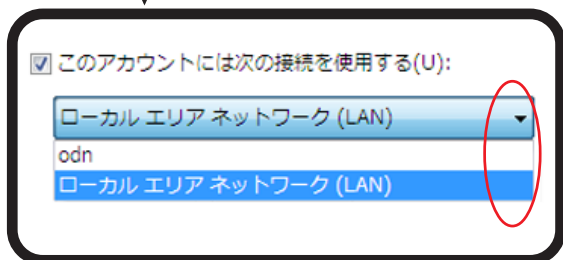


STEP13

[接続] をクリックします。

[このアカウントには次の接続を使用する] にチェックを入れます。
枠の右端の三角形のボタンをクリックし
選択可能な名前を表示させます。

例では [odn] と [ローカルエリアネットワーク (LAN)] が選択可能になっています。
ダイヤルアップ接続のお客様は
「現在ご使用のダイヤルアップアイコン名」、
常時接続のお客様は
「ローカルエリアネットワーク (LAN)」を選択してください。



STEP14

[詳細設定] をクリックします。

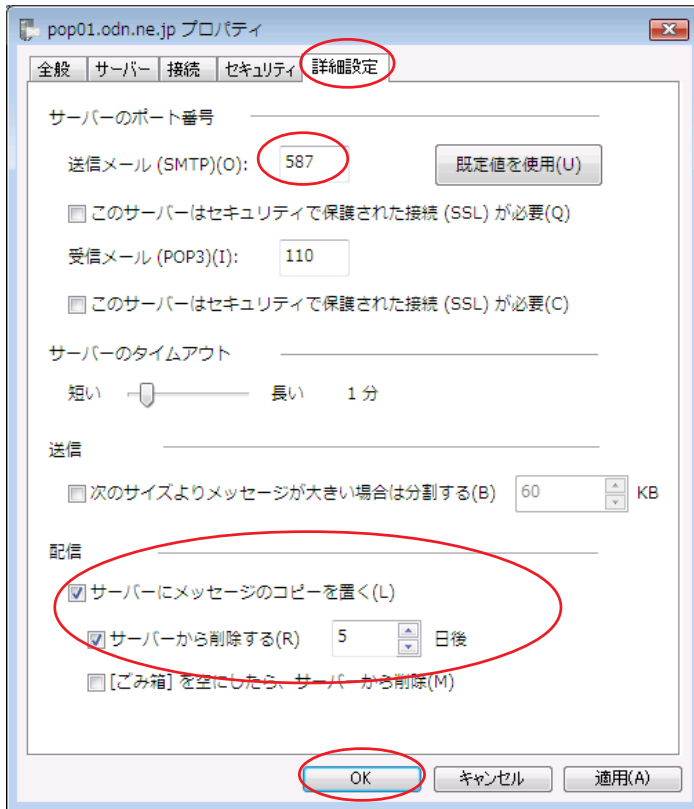
[サーバーのポート番号] の [送信メール (SMTP)] を「25」から「587」へ変更します。

[配信] の [サーバーにメッセージのコピーを置く] はお客様のお好みに応じて設定してください。

その他はチェックが入っていないことを確認します。

[OK] をクリックします。

以上で設定は完了です。

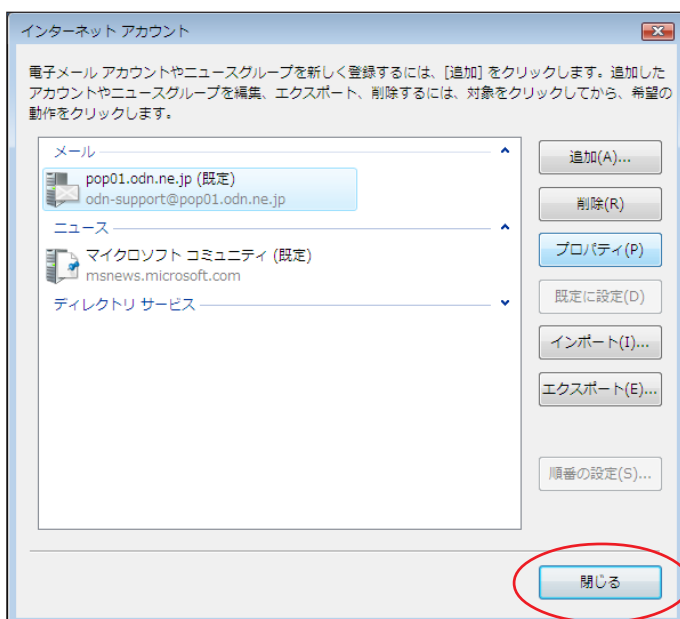


チェックをされた場合は、メールを受信しても、そのコピーがサーバー内に残ります。そのままご利用になられるとメール容量がいっぱいとなり、メールが受信できなくなるトラブルが発生しますのでお気をつけください。

左の例ではトラブル回避のために [サーバーから削除する] にチェックを入れ5日後に削除するようにしています。

STEP15

この画面に戻りましたら、画面右下の [閉じる] をクリックし画面を閉じます。



Microsoft, Windows, Windows Mail は、米国 Microsoft Corporation の米国およびその他の国における商標または登録商標です。

終了