

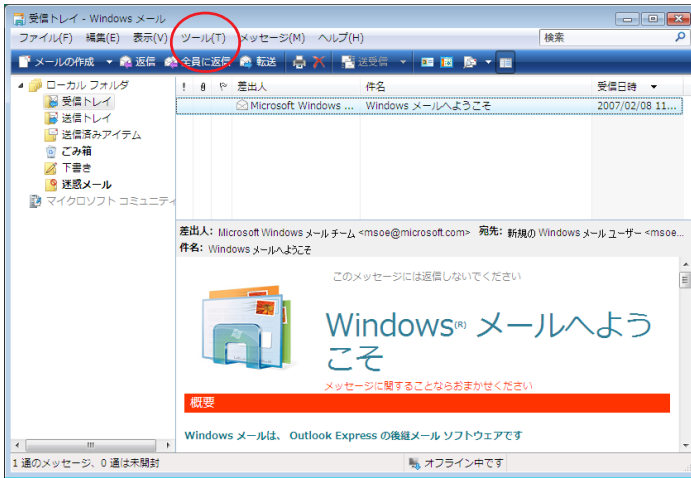
Windows メール アカウント設定確認・削除方法

お客様の環境により画面表示が違いますが、ご了承いただけますようお願い致します。

STEP1

メールの設定確認を行います。

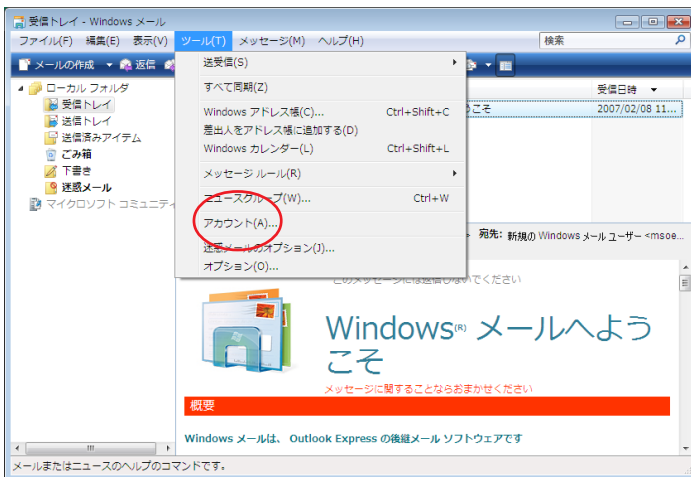
Windows メールを起動して[ツール]をクリックします。



設定に必要な[メールID(メールアドレス)] [メールパスワード] [メールアドレス] [POPサーバー名] [SMTPサーバー名]等のお客様個別の情報は【ODN サービスご利用のご案内】もしくは【ODN アプリケーションサービスご利用のご案内】をご参照ください。設定の際はお手元にご留意ください。

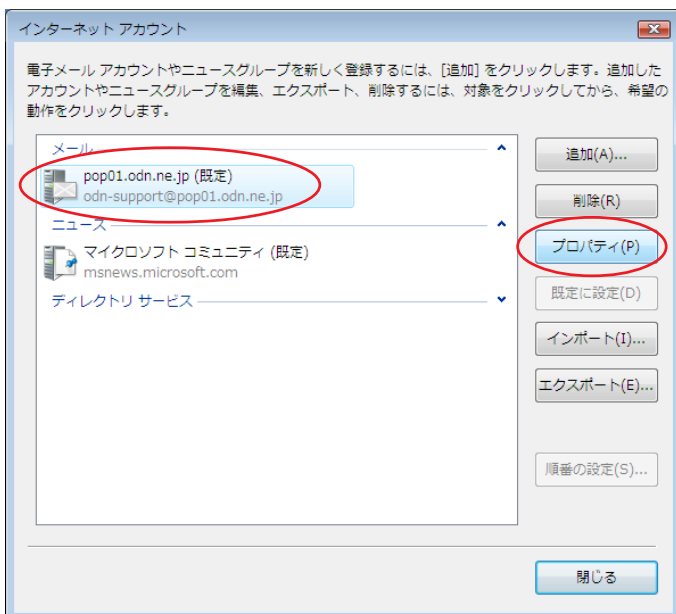
STEP2

[アカウント]をクリックします。



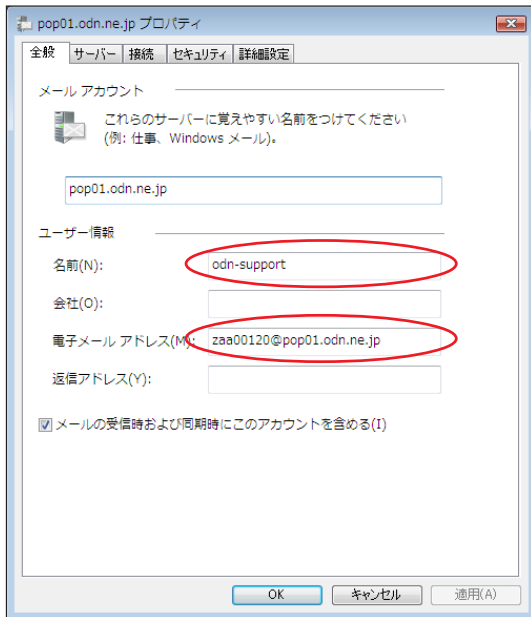
STEP3

[メール]の[変更・確認をしたいアカウント名]を選択し[プロパティ]をクリックします。



Windows メール アカウント設定確認・削除方法

このマニュアルでは
Windows Vista(TM) Home Premium
Windows メール ver.6.0.6000.16386
(Vista_rtm.061101-2205)
を使用しております。



STEP4

[ユーザー情報]の[名前]に「任意のお名前」 1 (例: odn-support) [電子メールアドレス]に「メールアドレス」 2 が入力されていることを確認します。

1 ここに入力した名前が相手側に送信元として表示されます。送信先の環境によっては日本語が表示されない場合がありますので、半角英数での入力をお勧めします。

2 メールアドレスを変更した場合には、適用後のメールアドレスを入力してください (例: odn-support@happy.odn.ne.jp)

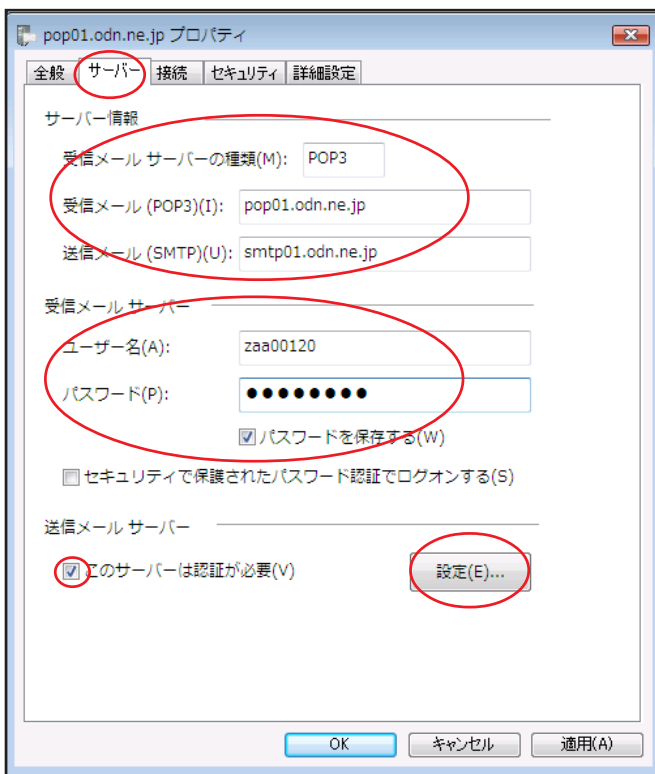
STEP5

[サーバー]をクリックします。

[受信メールサーバーの種類]は[POP3]を選択します。

[受信メール]に「POPサーバ名」、[送信メール]に「SMTPサーバ名」、[ユーザー名]に「メールID」、[パスワード]に「メールパスワード」が入力されていることを確認します。[パスワードを保存する]にチェックが入っていることを確認し[このサーバーは認証が必要]にチェックを入れます。

右下の[設定]をクリックします。

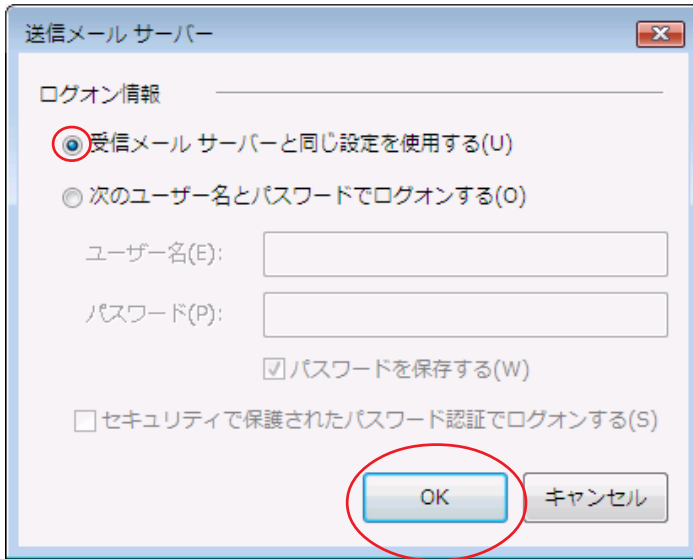


Windows メール アカウント設定確認・削除方法

このマニュアルでは
Windows Vista(TM) Home Premium
Windows メール ver.6.0.6000.16386
(Vista_rtm.061101-2205)
を使用しております。

STEP6

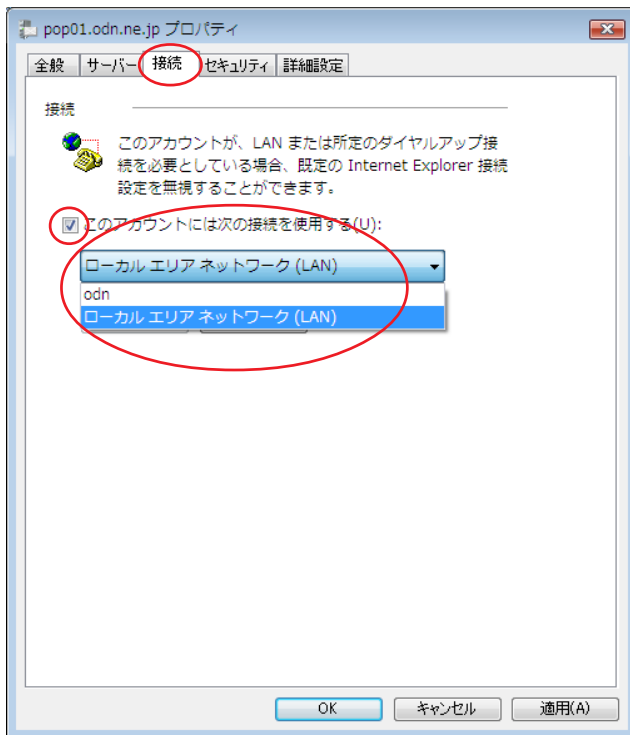
[受信メールサーバーと同じ設定を使用する] にチェックが入っていることを確認し、「OK」をクリックします。



STEP7

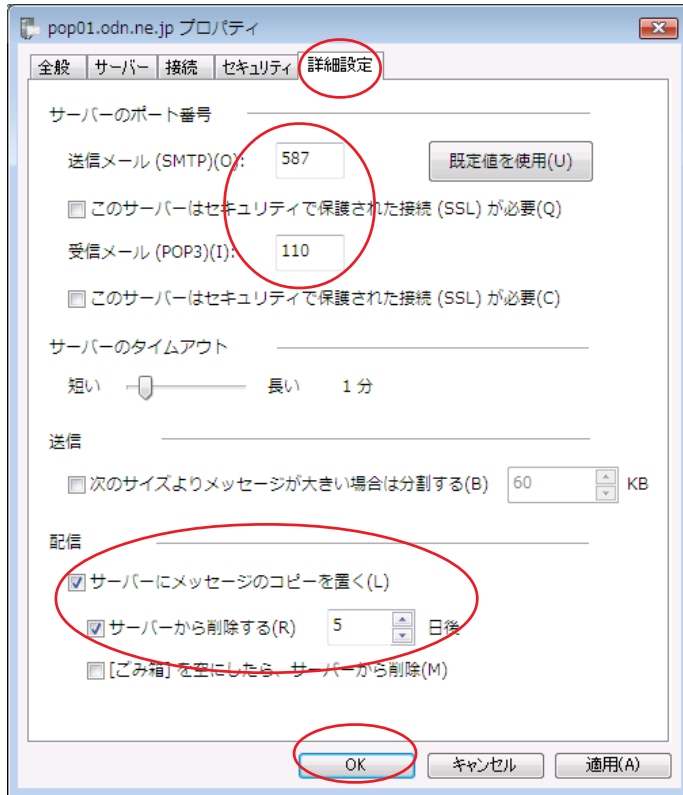
[接続] をクリックし、[このアカウントには次の接続を使用する] にチェック、ご使用される接続名が表示されていることを確認します。変更する場合は枠の右端の三角形のボタンをクリックして選択可能な名前を表示させます。

例では [odn] と [ローカルエリアネットワーク (LAN)] が選択可能になっています。ダイヤルアップ接続のお客様は、「現在ご使用のダイヤルアップアイコン名」、常時接続のお客様は [ローカルエリアネットワーク (LAN)] を選択してください。



STEP8

[詳細設定] をクリックします。



[サーバーのポート番号] の [送信メール (SMTP)] の欄に「587」、
[受信メール] に「110」が入力されていることを確認します。

[配信] の [サーバーにメッセージのコピーを置く] はお客様のお好みに
応じて設定してください。

その他はチェックが入っていないことを確認します。

[OK] をクリックします。
以上で設定は完了です。

チェックをされた場合は、メールを受信しても、そのコピーがサーバー内に残ります。そのままご利用になられるとメール容量がいっぱいとなり、メールが受信できなくなるトラブルが発生しますのでお気をつけください。
左の例ではトラブル回避のために [サーバーから削除する] にチェックを入れ5日後に削除するようにしています。

終了

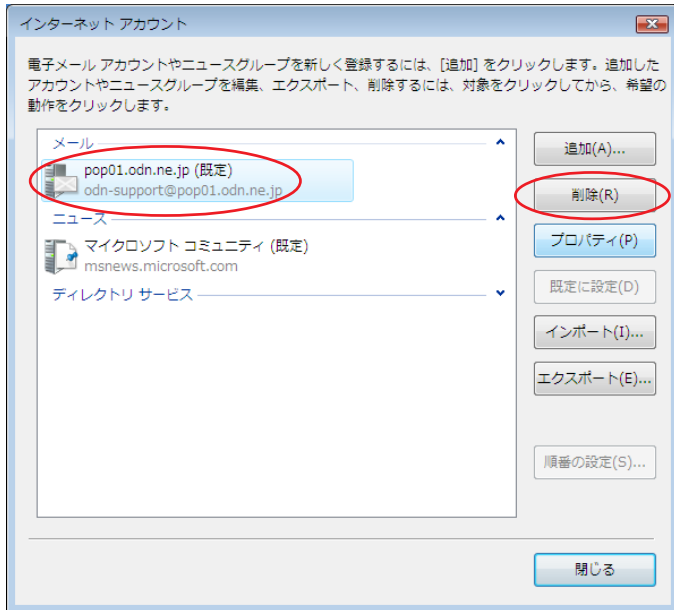
Windows メール アカウント設定確認・削除方法

このマニュアルでは
Windows Vista(TM) Home Premium
Windows メール ver.6.0.6000.16386
(Vista_rtm.061101-2205)
を使用しております。

STEP1

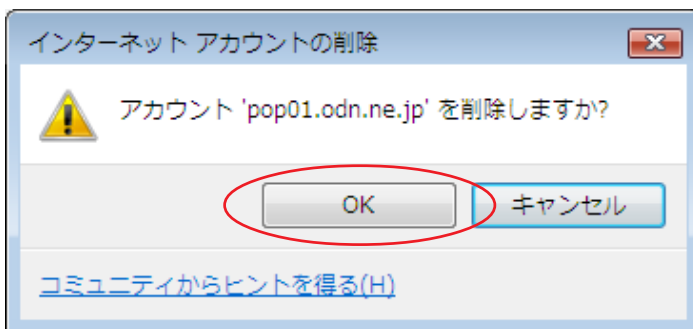
アカウントの削除を行います。

[削除したいアカウント] を選択して、
[削除] をクリックします。



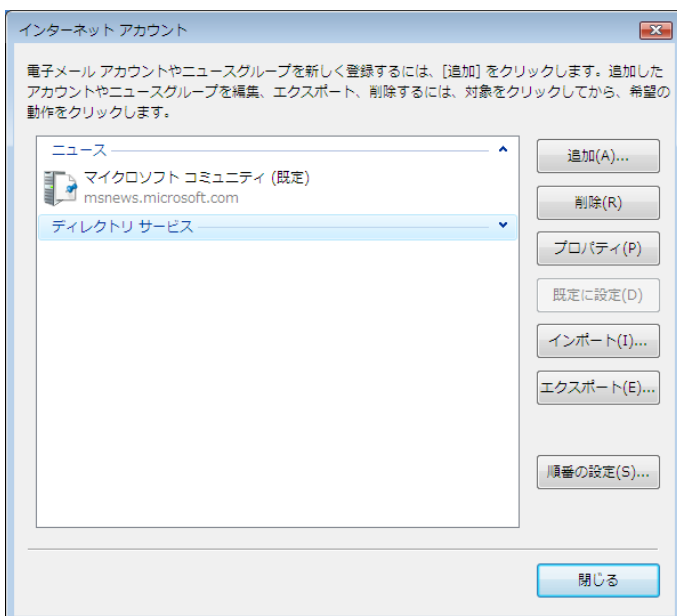
STEP2

左のウィンドウが表示されましたら
[OK] をクリックします。



STEP3

先ほど選択したメールアカウントが消
えていれば削除完了となります。



終了

Microsoft, Windows, Windows Mail は、米国 Microsoft Corporation の米国およびその他の国における商標または登録商標です。