

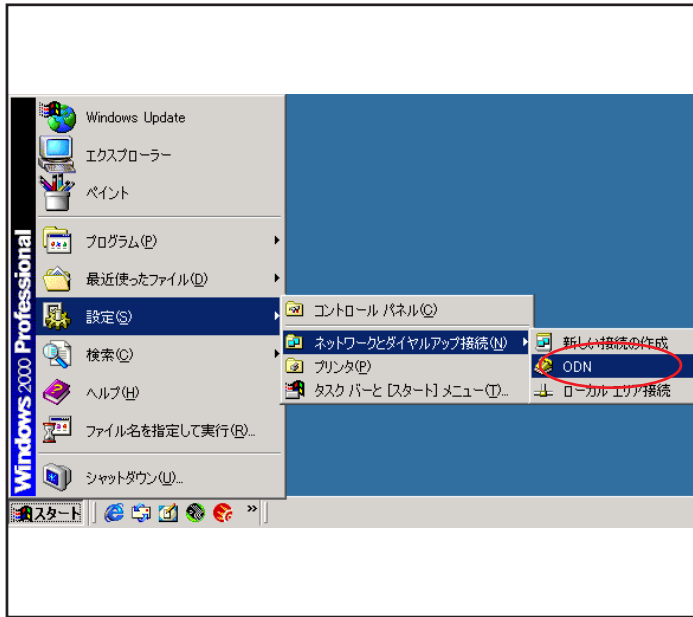
アクセスポイント変更方法 Windows 2000 編

[217]

このマニュアルでは
Windows2000Professional
ver.5.00.2195 SP2
を使用しております。

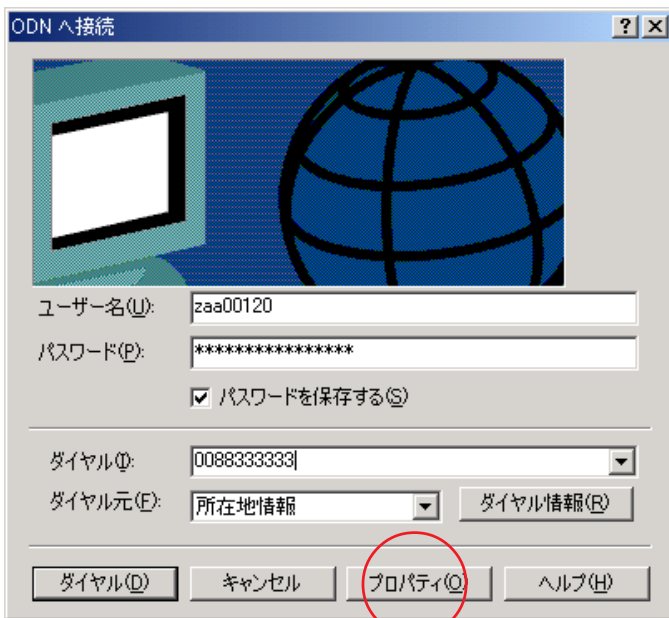
お客様の環境により画面表示が違いますが、ご了承いただけますようお願い致します。

STEP1



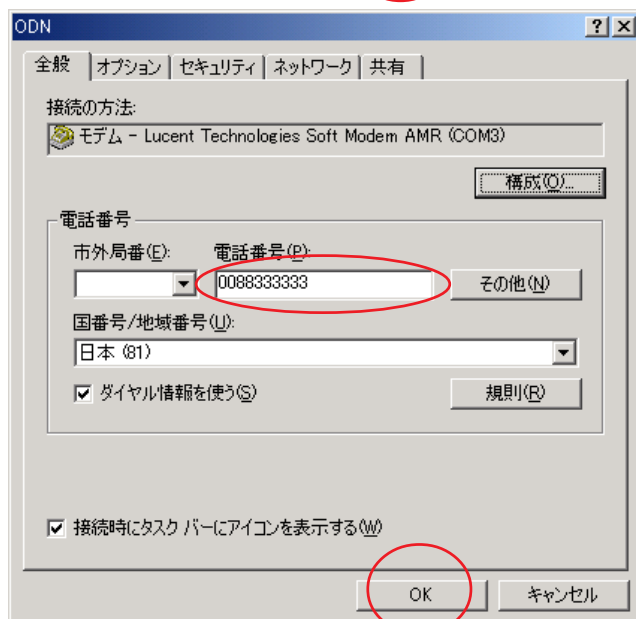
[スタート] [設定] [ネットワーク
とダイヤルアップ接続] から変更したい
アイコンを選択します。

STEP2



[プロパティ] をクリックします。

STEP3



[電話番号] の欄に、新しいアクセスポ
イントの電話番号を、市外局番も含めて入
力します。

[OK] をクリックします。

これで設定終了です。

終了

Microsoft, Windows は、米国 Microsoft Corporation の米国およびその他の国における商標または登録商標です。