

# 「アクセスコミュファ」 接続

## [ Windows 98/Me/2000 ] コミュファ接続ツールでの設定

コミュファ接続ツールは、中部テレコミュニケーション株式会社が運営する光ファイバーによるインターネット接続回線サービス「アクセスコミュファ」(以下アクセスコミュファ) ご利用にあたり必要なソフトウェアの設定を行うものです。本ソフトは「アクセスコミュファ」ご加入後、中部テレコミュニケーションより発送されるものです。本ソフトにつきましては、中部テレコミュニケーションサポートセンターへお問い合わせ下さい。

お客様の環境により画面表示が違いますが、ご了承いただけますようお願い致します。

### コミュファ接続ツールでの設定

新たにコミュファ接続ツールをインストールされる場合は、P4 STEP1以降をご確認ください。



#### STEP1

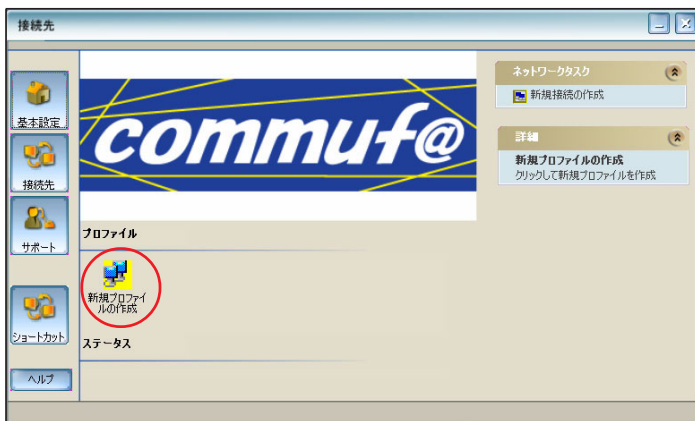
コミュファ接続ツール起動

デスクトップの [ コミュファ接続ツール ] アイコンをダブルクリックします。

設定に必要な [ ユーザ ID ( 接続 ID ) ] [ ユーザパスワード ( 接続パスワード ) ] [ DNS アドレス ] 等のお客様個別の情報は【ODN サービスご利用のご案内】もしくは【ODN アプリケーションサービスご利用のご案内】をご参照ください。設定の際はお手元にご用意ください。

#### STEP2

新規プロファイル設定



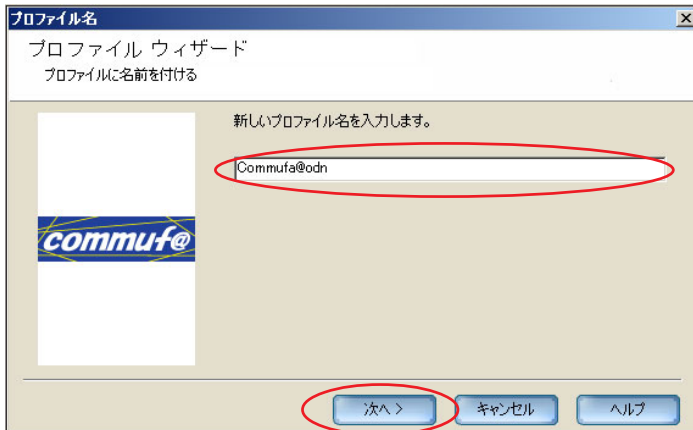
[ 新規プロファイルの作成 ] をダブルクリックします。

# 「アクセスコミュファ」 接続

[ Windows 98/Me/2000 ] コミュファ接続ツールでの設定

## STEP3

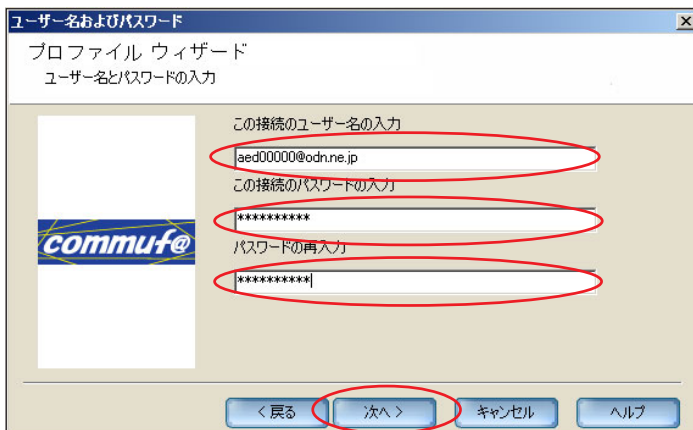
プロファイル名の入力



[ プロファイル名 ] に「任意の名前」  
(例:commufa@ODN) を入力し、  
[ 次へ ] をクリックします。

## STEP4

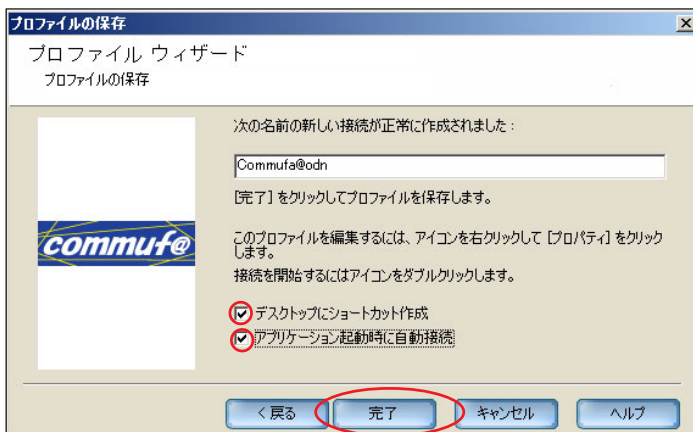
ユーザ名とパスワードの入力



[ ユーザ名 ] に「ユーザ ID ( 接続 ID )  
@odn.ne.jp」(例:zaa00120@odn.ne.jp)  
[ パスワード入力 ] に「ユーザパスワード ( 接続パスワード )」  
[ パスワードの再入力 ] に「ユーザパスワード ( 接続パスワード )」を入力し、  
[ 次へ ] をクリックします。  
パスワードを入力すると「\*」で表示されます。

## STEP5

プロファイル作成完了



[ デスクトップにショートカット作成 ]  
[ アプリケーション起動時に自動接続 ]  
にチェックを入れ、  
[ 完了 ] をクリックします。

# 「アクセスコミュファ」 接続

[ Windows 98/Me/2000 ] コミュファ接続ツールでの設定

## STEP6

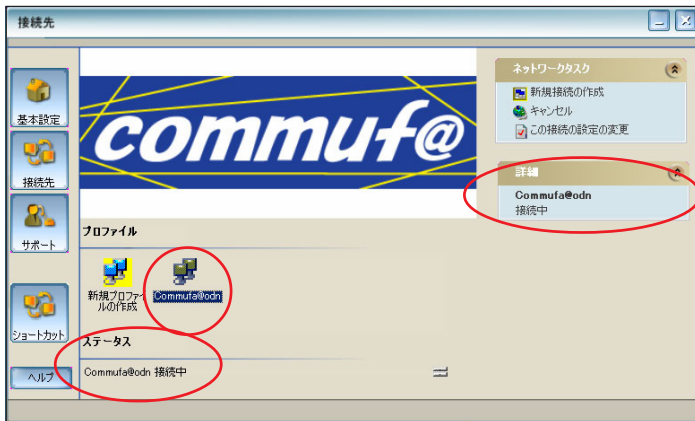
コミュファ接続ツールの起動と接続

デスクトップにある  
[ コミュファ接続ツール ]  
をダブルクリックします。



## STEP7

コミュファ接続ツールの起動と接続



先ほど作成した [ 接続アイコン ]  
( 例:commufa@ODN ) をダブルクリック  
をクリックします。

接続を開始すると [ 接続中 ] と表示されま  
す。

正常に接続が確立されると [ ] に割り当てられた  
[ IPアドレス ] に [ 正常に接続されました ] と  
表示されます。

# 「アクセスコミュファ」 接続

## [ Windows 98/Me/2000 ] コミュファ接続ツールでの設定

### コミュファ接続ツールインストール方法

コミュファ接続ツールは中部テレコミュニケーションより送付されます。



#### STEP1

コミュファ接続ツールのインストール

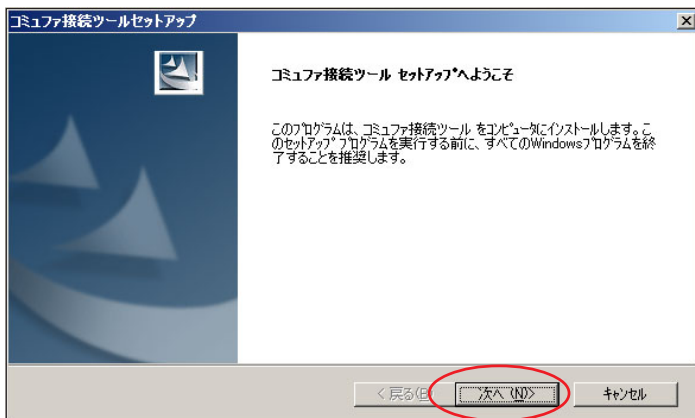
コミュファ接続ツールの CD-ROM を  
CDROM ドライブに挿入し、

[マイコンピュータ] をダブルクリッ  
クします。

次に [ CD-ROM ] アイコン [ setup.exe ]  
をダブルクリックします。

#### STEP2

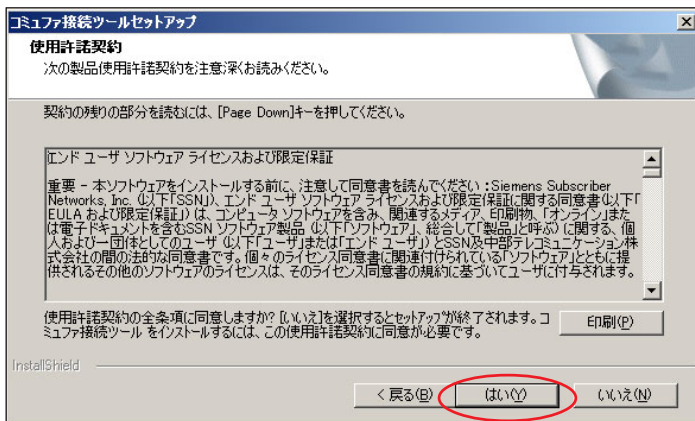
ようこそ画面



[ 次へ ] をクリックします。

#### STEP3

使用許諾契約画面



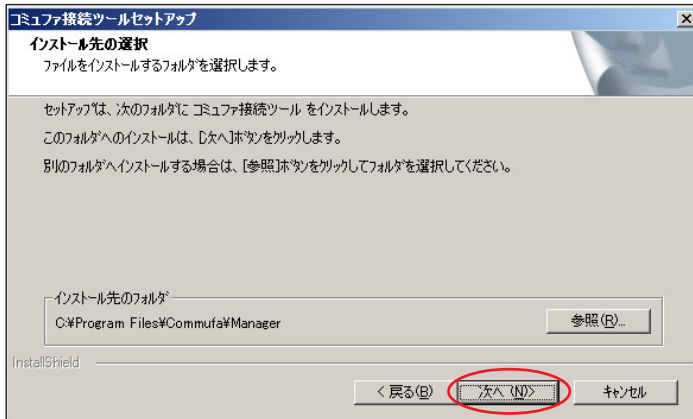
表示されたライセンス条項をお読みい  
ただき同意いただける場合は  
「はい (Y)」 をクリックします。

# 「アクセスコミュファ」 接続

## [ Windows 98/Me/2000 ] コミュファ接続ツールでの設定

### STEP4

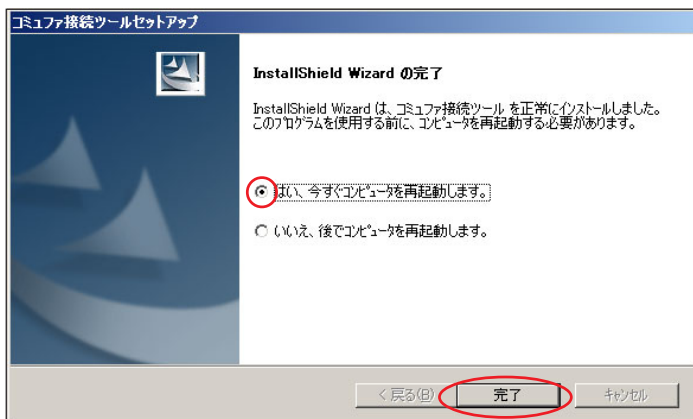
インストール先選択



「次へ」をクリックしますと、セットアップステータスに替わりインストールを開始します。

### STEP5

セットアップ完了



[ はい、今すぐコンピュータを再起動します ] を選択し、  
[ 完了 ] をクリックします。

パソコンが自動的に再起動されますので、  
起動中のプログラムなどありましたら保存などを行い終了して下さい。

以上でインストールは完了です。

**終了**