

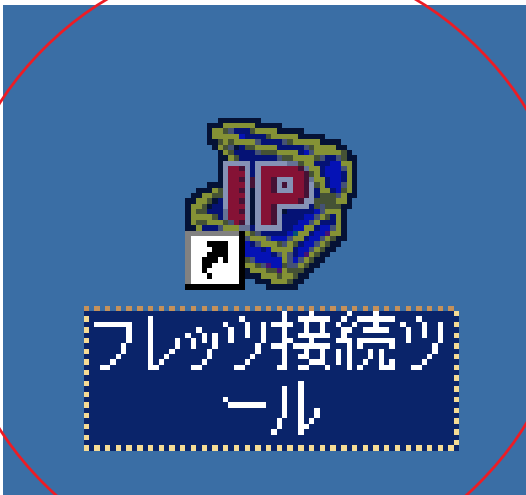
# 「フレッツ・ADSL」 接続

## [ Windows 98/Me/2000 ] フレッツ接続ツールでの設定

フレッツ接続ツールは、NTT 東日本・NTT 西日本が運営する光ファイバーによるインターネット接続回線サービス「フレッツ・ADSL」ご利用にあたり必要なソフトウェアの設定を行うものです。  
本ソフトは「フレッツ・ADSL」ご加入後、NTT 東日本・NTT 西日本より発送されるものです。  
本ソフトにつきましては、NTT 東日本・NTT 西日本へお問い合わせ下さい。

お客様の環境により画面表示が違いますが、ご了承いただけますようお願い致します。

### フレッツ接続ツールツールでの設定



#### STEP1

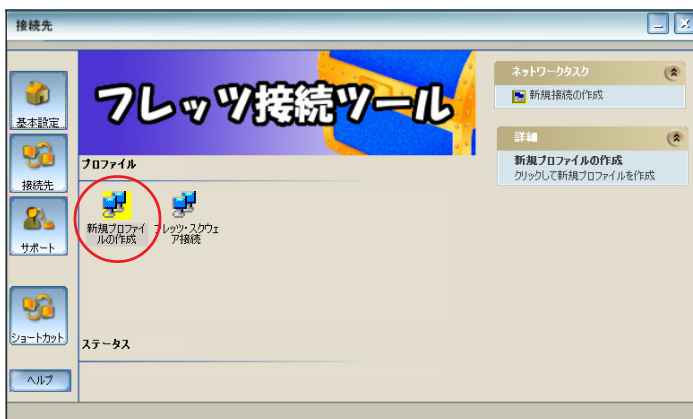
##### フレッツ接続ツール起動

デスクトップの [ フレッツ接続ツール ] アイコンをダブルクリックします。

設定に必要な [ ユーザ ID ( 接続 ID ) ] [ ユーザパスワード ( 接続パスワード ) ] [ DNS アドレス ] 等のお客様個別の情報は【ODN サービスご利用のご案内】もしくは【ODN アプリケーションサービスご利用のご案内】をご参照ください。設定の際はお手元にご用意ください。

#### STEP2

##### 新規プロファイル設定



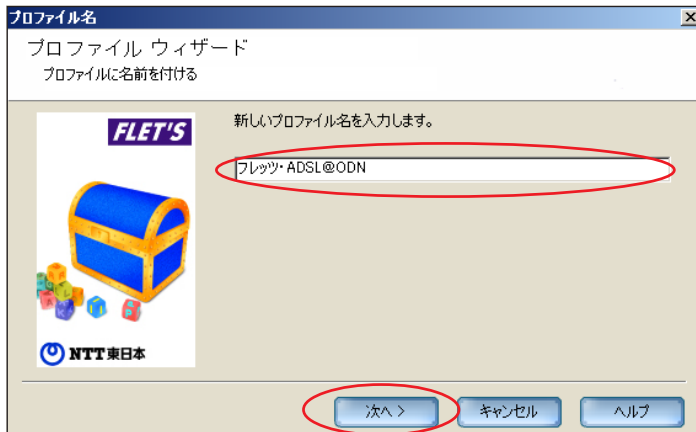
[ 新規プロファイルの作成 ] をダブルクリックします。

# 「フレッツ・ADSL」 接続

[ Windows 98/Me/2000 ] フレッツ接続ツールでの設定

## STEP3

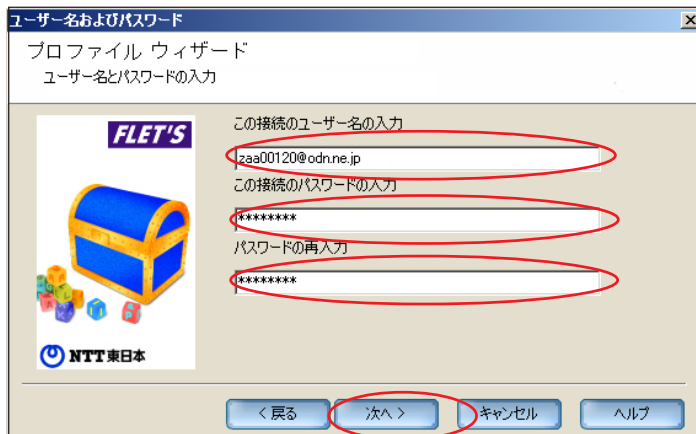
プロファイル名の入力



[ プロファイル名 ] に「任意の名前」  
(例:フレッツ・ADSL@ODN)を入力し、  
[ 次へ ] をクリックします。

## STEP4

ユーザ名とパスワードの入力



[ ユーザ名 ] に「ユーザ ID ( 接続 ID )  
@odn.ne.jp」  
(例:zaa00120@odn.ne.jp)  
[ パスワード入力 ] に「ユーザパスワード ( 接続パスワード )」を入力し、  
[ パスワードの再入力 ] に  
「ユーザパスワード ( 接続パスワード )」を入力し、[ 次へ ] をクリックしま  
す。

パスワードを入力すると「\*」で表示されます。

# 「フレッツ・ADSL」 接続

[ Windows 98/Me/2000 ] フレッツ接続ツールでの設定

## STEP5

プロファイル作成完了



[ デスクトップにショートカット作成 ]  
 [ アプリケーション起動時に自動接続 ]  
 にチェックを入れ、  
 [ 完了 ] をクリックします。

## STEP6

フレッツ接続ツールの起動と接続



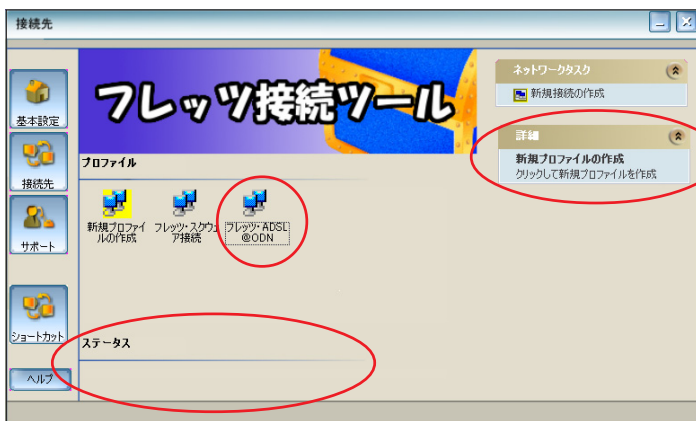
デスクトップにある  
 [ フレッツ接続ツール ]  
 をダブルクリックします。

# 「フレッツ・ADSL」 接続

[ Windows 98/Me/2000 ] フレッツ接続ツールでの設定

## STEP7

### フレッツ接続ツールの起動と接続



先ほど作成した [ 接続アイコン ] (例:フレッツ・ADSL@ODN) をダブルクリックします。

接続を開始すると に [ 接続中 ] と表示されます。

正常に接続が確立されると に割り当てられた [ IP アドレス ] に [ 正常に接続されました ] と表示されます。

終了