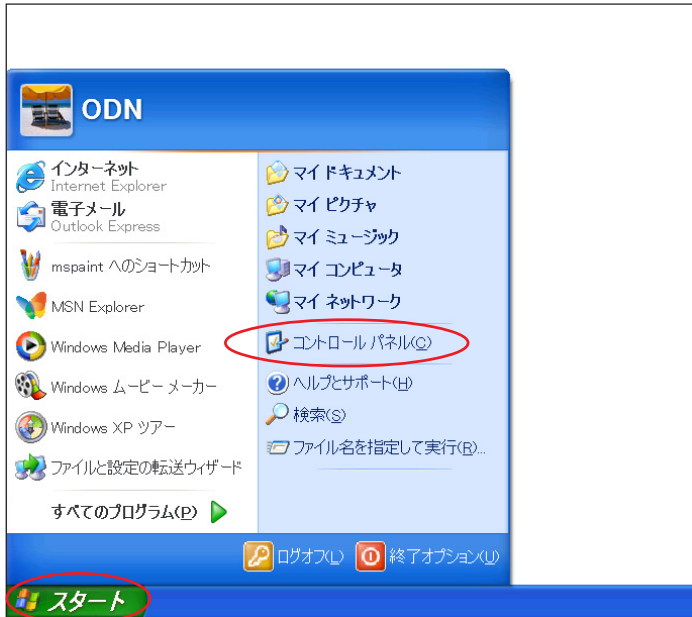


# 「コミュファ光」接続 [ Windows XP-PPPoE 設定方法 ]

このマニュアルでは  
Windows XP  
Home Edition ver. 2002  
を使用しております。

お客様の環境により画面表示が違いますが、ご了承くださいませようお願い致します。

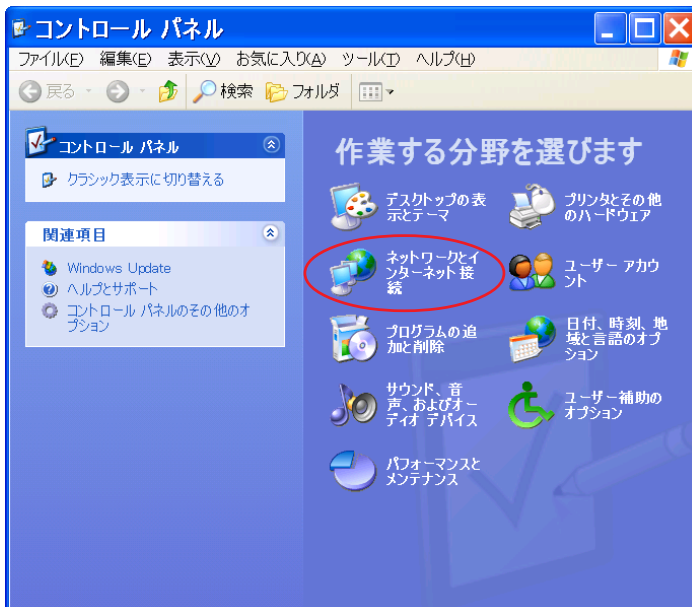


## STEP1

接続の設定を行います。

[ スタート ] [ コントロールパネル ]  
をクリックします。

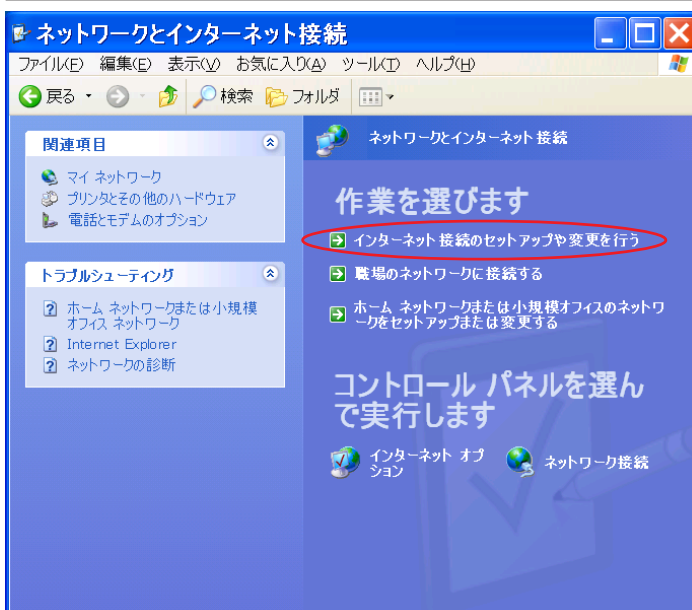
設定に必要な [ ユーザ ID ( 接続 ID ) ] [ ユーザパスワード ( 接続パスワード ) ] 等のお客様個別の情報は【ODNサービスご利用のご案内】もしくは【ODNアプリケーションサービスご利用のご案内】をご参照ください。設定の際はお手元にご用意ください。



## STEP2

[ ネットワークとインターネット接続 ]  
をクリックします。

左図の画面がクラシック表示になっている場合は [ カテゴリの表示に切り替える ] をクリックし、左図の画面から設定をすすめてください。

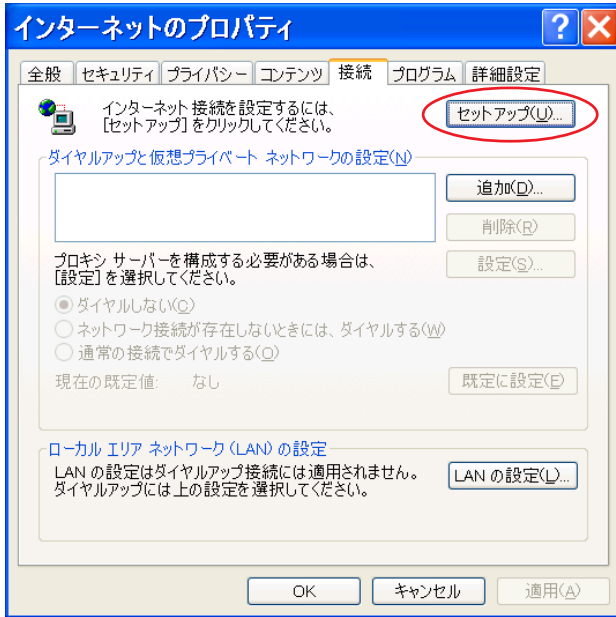


## STEP3

[ インターネット接続のセットアップや  
変更を行う ] をクリックします。

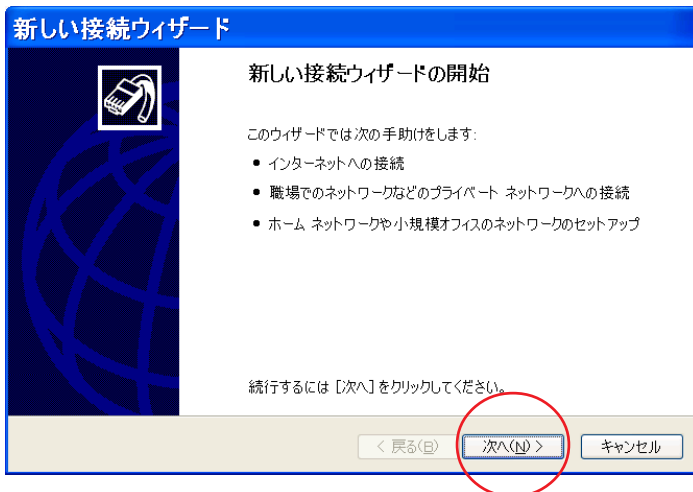
# 「コミュファ光」接続 [ Windows XP-PPPoE 設定方法 ]

このマニュアルでは  
Windows XP  
Home Edition ver.2002  
を使用しております。



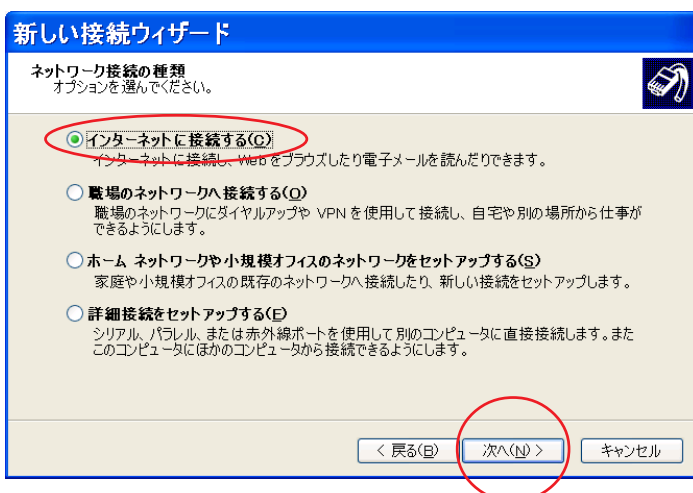
## STEP4

[ セットアップ ] をクリックします。



## STEP5

[ 新しい接続ウィザード ] が表示されたら [ 次へ ] をクリックします。



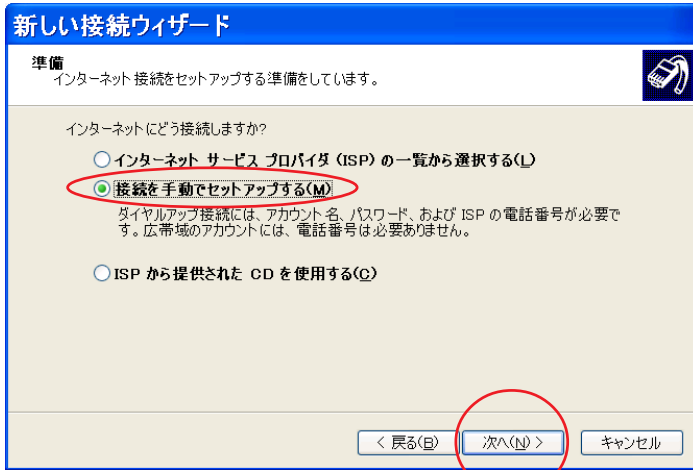
## STEP6

[ インターネットに接続する ] にチェックを入れ [ 次へ ] クリックします。

# 「コミュファ光」接続 [ Windows XP-PPPoE 設定方法 ]

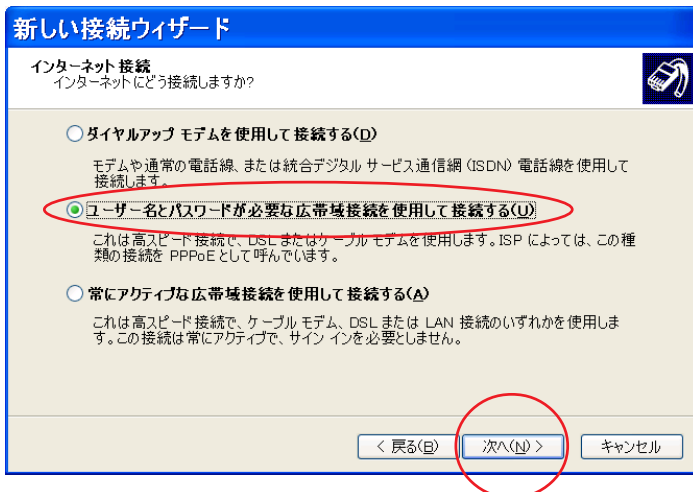
このマニュアルでは  
Windows XP  
Home Edition ver.2002  
を使用しております。

## STEP7



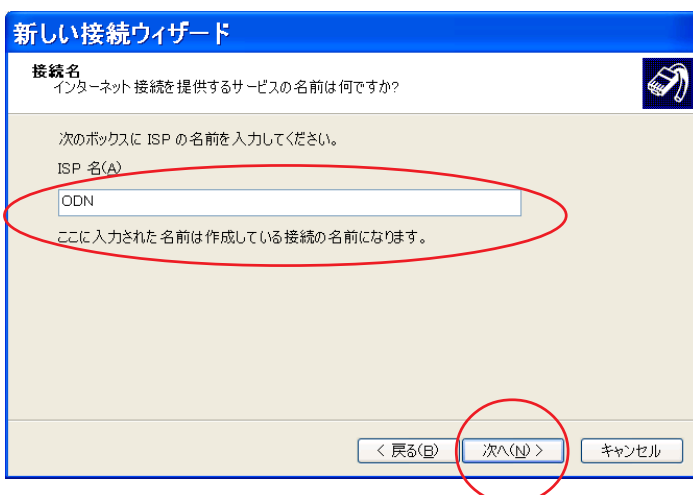
[ 接続を手動でセットアップする ] にチェックを入れ [ 次へ ] をクリックします。

## STEP8



[ ユーザー名とパスワードが必要な広帯域接続を使用して接続する ] にチェックを入れ [ 次へ ] をクリックします。

## STEP9



[ ISP 名 ] に「任意の名前」(例:ODN)を入力し [ 次へ ] をクリックします。

# 「コミュファ光」接続 [ Windows XP-PPPoE 設定方法 ]

このマニュアルでは  
Windows XP  
Home Edition ver.2002  
を使用しております。

## STEP10

新しい接続ウィザード

インターネット アカウント情報  
インターネット アカウントにサインインするにはアカウント名とパスワードが必要です。

ISP アカウント名およびパスワードを入力し、この情報を書き留めてから安全な場所に保管してください。(既存のアカウント名またはパスワードを忘れてしまった場合は、ISP にお問い合わせください。)

ユーザー名(U): zaa00120@odn.ne.jp

パスワード(P): \*\*\*\*\*

パスワードの確認入力(Q): \*\*\*\*\*

このコンピュータからインターネットに接続するときは、だれでもこのアカウント名およびパスワードを使用する(S)

この接続を既定のインターネット接続とする(M)

この接続のインターネット接続ファイアウォールをオンにする(E)

< 戻る(B)    次へ(N) >    キャンセル

[ ユーザー名 ] に「ユーザ ID ( 接続 ID )  
@odn.ne.jp」

( 例 : zaa00120@odn.ne.jp ) を入力します。

[ パスワード ] に「ユーザパスワード  
( 接続パスワード )」

[ パスワードの確認入力 ] に再度  
「ユーザパスワード ( 接続パスワード )」  
を入力します。

[ このコンピュータからインターネット  
に接続するときは、だれでもこのアカ  
ウント名およびパスワードを使用する ]

[ この接続を規定のインターネット接続  
とする ] [ この接続のインターネット接  
続ファイアウォールをオンにする ] に  
全てチェックが入っていることを確認し  
ます。

[ 次へ ] をクリックします。

STEP11 にお進み下さい。

ユーザパスワード ( 接続パスワード ) の変更をさ  
れている場合は変更後のパスワードを入力してく  
ださい。

尚、パスワードは入力するとアスタリスク [ \* ] で  
表示されます。

ISP アカウント名およびパスワードを入力し、この情報を書  
い。(既存のアカウント名またはパスワードを忘れてしまった

ユーザー名(U): zaa00120@odn.ne.jp

パスワード(P): \*\*\*\*\*

パスワードの確認入力(Q): \*\*\*\*\*

このコンピュータからインターネットに接続するときは、だ  
れでもこのアカウント名およびパスワードを使用する(S)

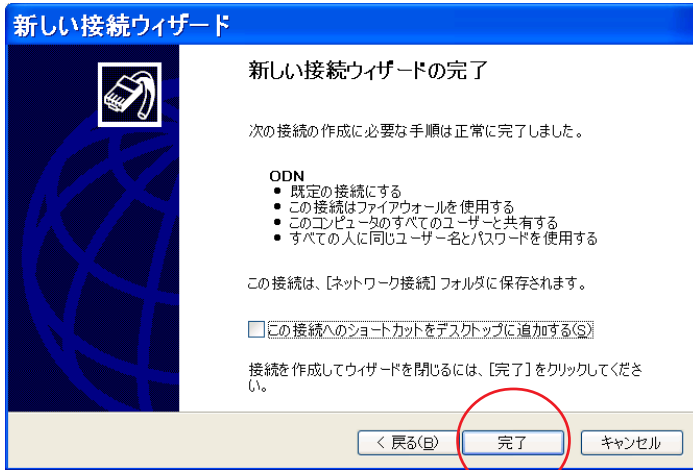
この接続を既定のインターネット接続とする(M)

この接続のインターネット接続ファイアウォールをオンにする(E)

# 「コミュファ光」接続 [ Windows XP-PPPoE 設定方法 ]

このマニュアルでは  
Windows XP  
Home Edition ver.2002  
を使用しております。

## STEP11



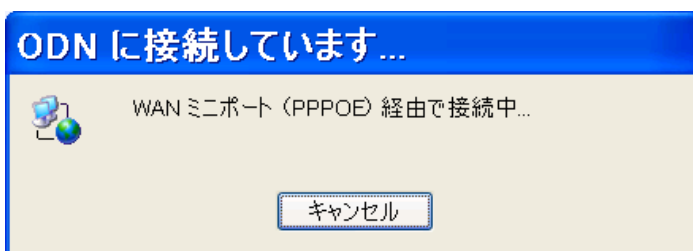
[ 完了 ] をクリックします。



## STEP12

自動的に左図のウィンドウが表示されるので接続の確認をします。  
[ 接続 ] をクリックします。

## STEP13



左図のウィンドウが表示されます。  
このままお待ちください。

# 「コミュファ光」接続 [ Windows XP-PPPoE 設定方法 ]

このマニュアルでは  
Windows XP  
Home Edition ver.2002  
を使用しております。

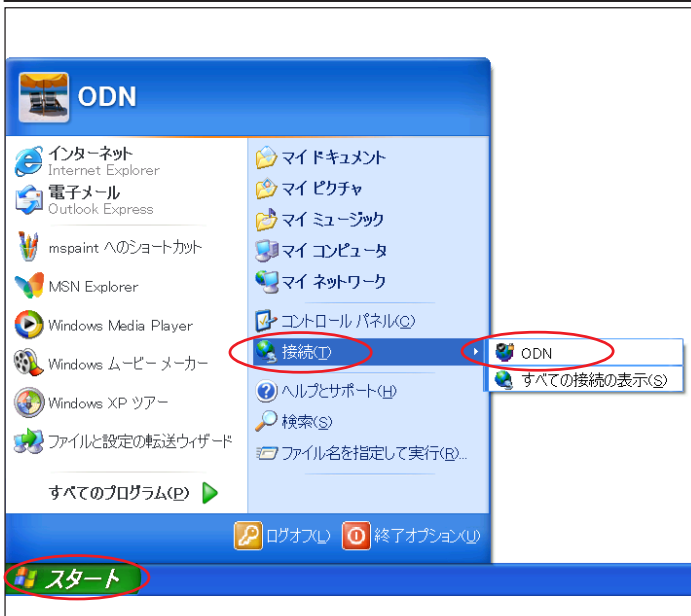
## STEP14



画面右下のインジケータ部分に [ ODN に接続しました ] と表示されましたら接続完了です。

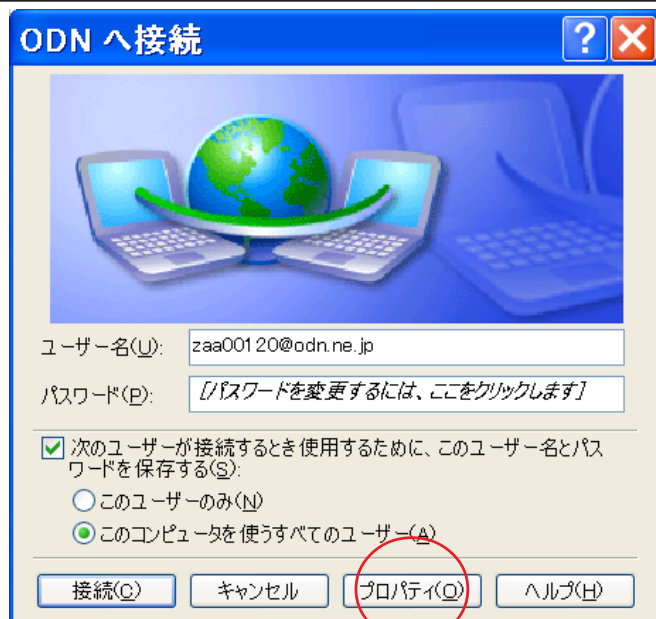
終了

## 補足 1



インジケータの表示が出ない方はこちらをチェックしてください。  
[ スタート ] [ 接続 ] [ ODN ] の順でクリックします。

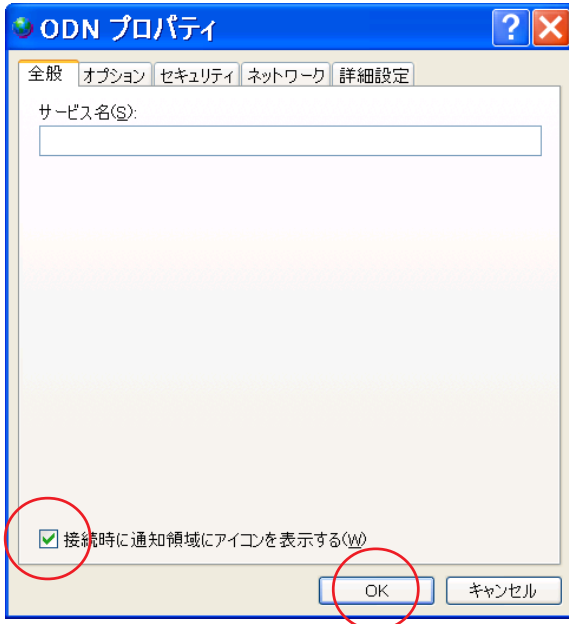
## 補足 2



[ プロパティ ] をクリックします。

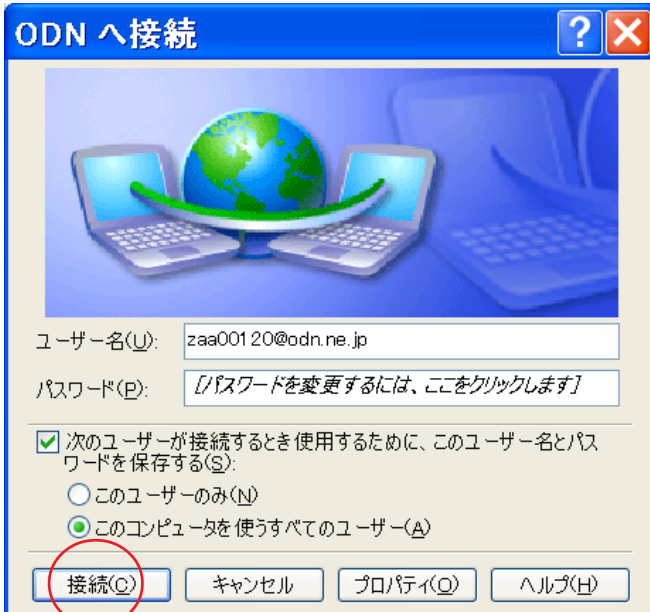
# 「コミュファ光」接続 [ Windows XP-PPPoE 設定方法 ]

このマニュアルでは  
Windows XP  
Home Edition ver.2002  
を使用しております。



## 補足 3

[ 接続時に通知領域にアイコンを表示する ] にチェックがあるか確認します。  
ない場合はチェックをいれ [ OK ] をクリックします。



## 補足 4

再度 [ 接続 ] をクリックし、接続状態を確認します。

終了