

お客様の環境により画面表示が違いますが、ご了承いただけますようお願い致します。

インストール

STEP1

FreePPP2.5 をインストールします。

インターネットサイトからダウンロードすることで入手することが可能です。

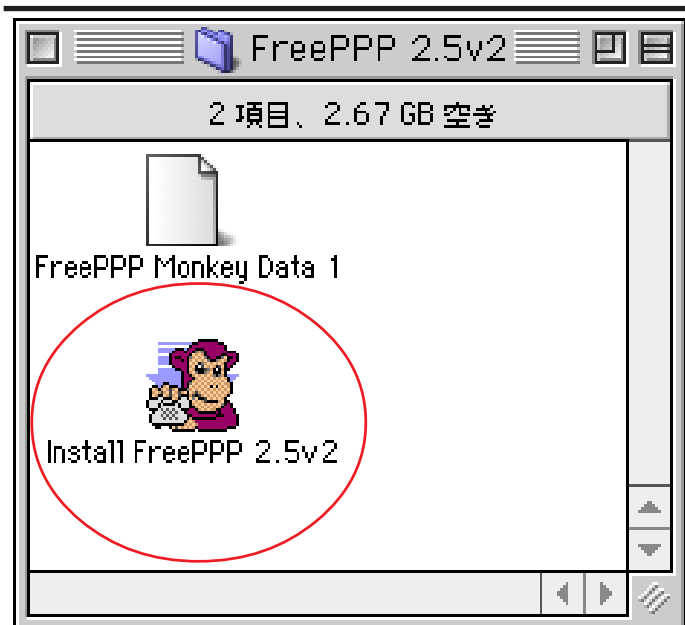


[FreePPP 2.5v2 フォルダ] をダブルクリックします。

自動解凍されなかった場合には [FreePPP2.5v2.sit] をダブルクリックして解凍します。

インストール済みの方は STEP7 へお進みください。

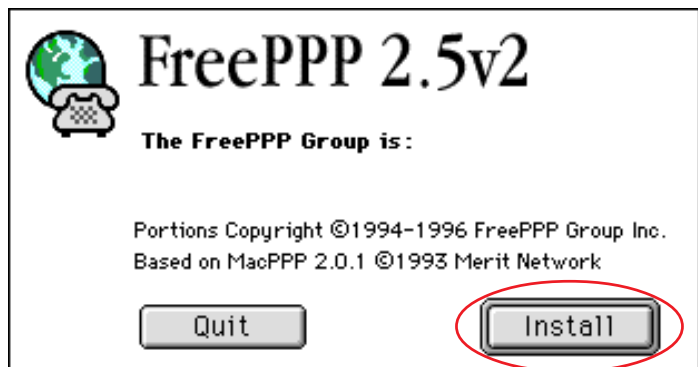
設定に必要な [ユーザ ID (接続 ID)] [ユーザパスワード (接続パスワード)] [DNS アドレス] 等のお客様個別の情報は【ODN サービスご利用のご案内】もしくは【ODN アプリケーションサービスご利用のご案内】をご参照ください。設定の際はお手元にご用意ください。



STEP2

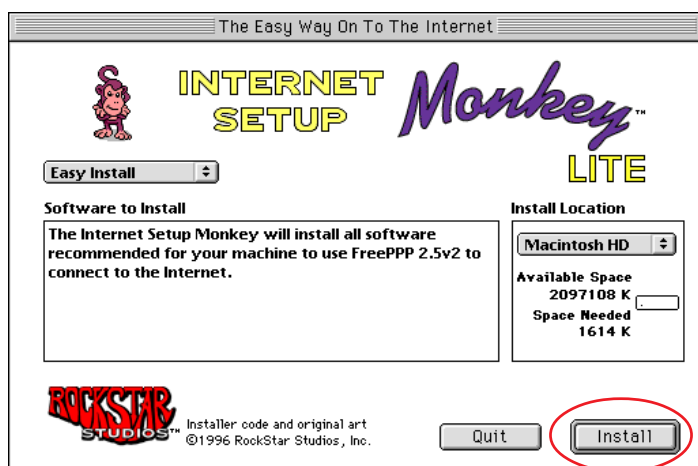
[Install FreePPP 2.5v2] をダブルクリックします。

STEP3



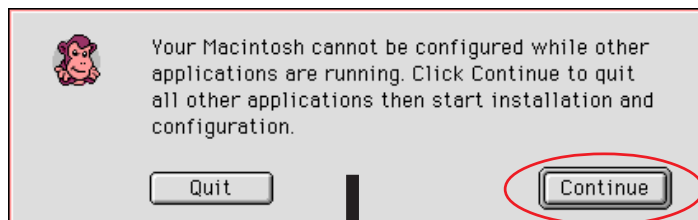
[Install] をクリックします。

STEP4



[Install] をクリックします。

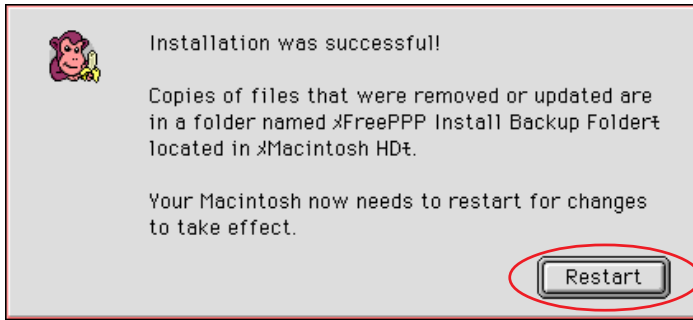
STEP5



[Continue] をクリックします。

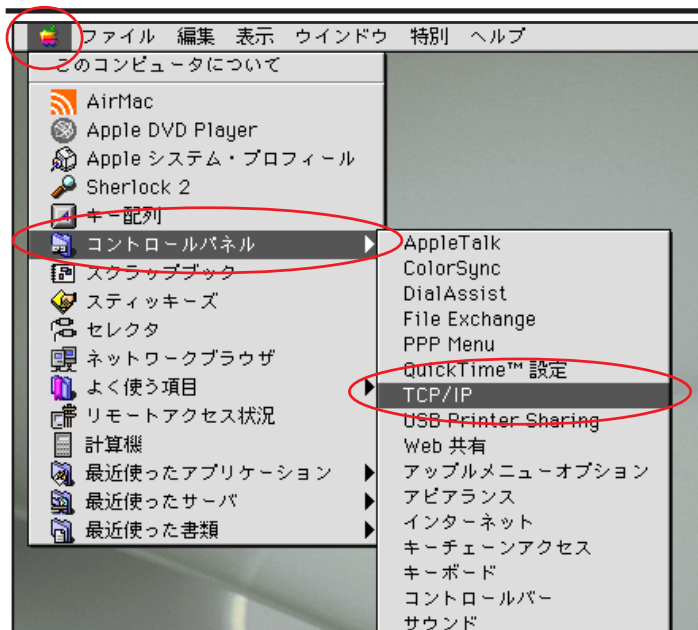


STEP6



[Restart] をクリックします。

以上で FreePPP2.5 のインストールは完了です。

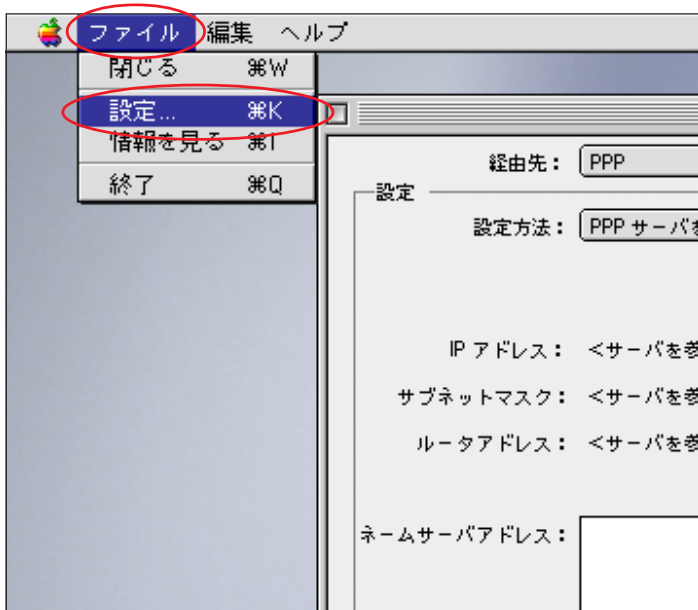


接続設定

STEP7

接続の設定を行います。

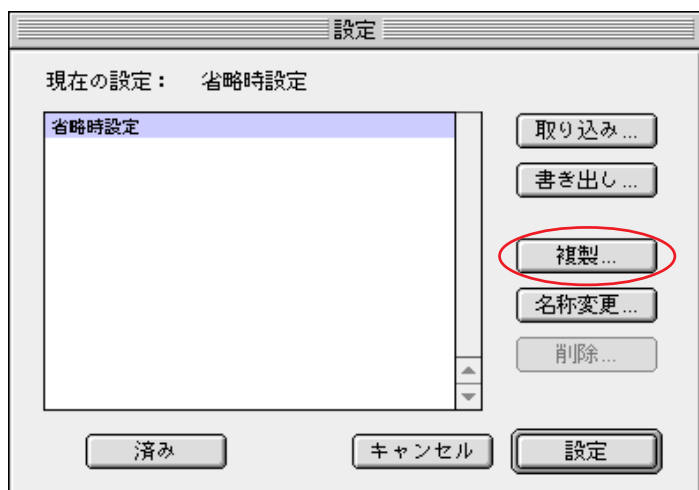
[アップルメニュー] [コントロールパネル] [TCP/IP] をクリックします。



STEP8

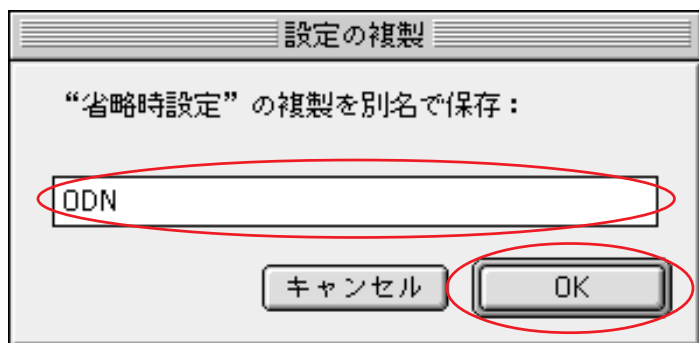
メニューバーの [ファイル] [設定...] をクリックします。

STEP9



[複製...] をクリックします。

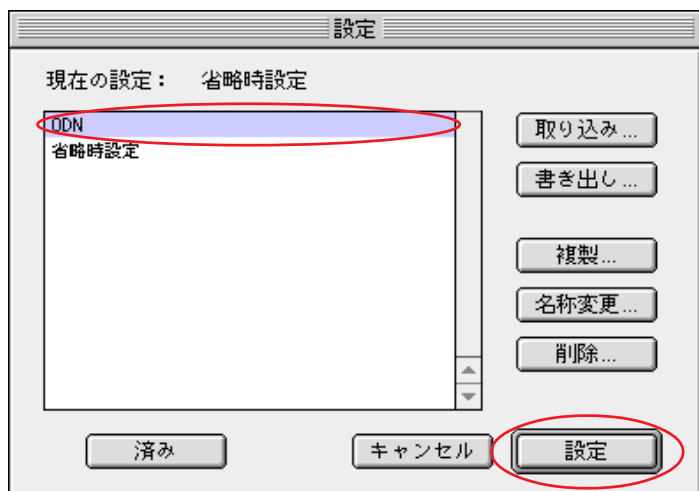
STEP10



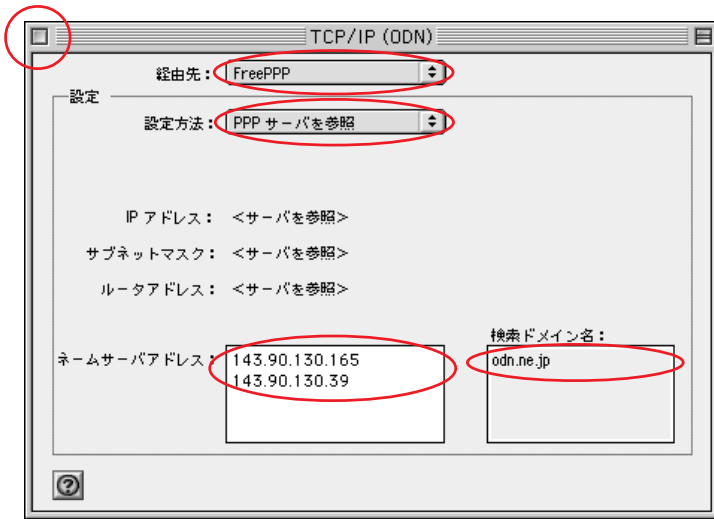
「任意の名前」(例:ODN) を入力します。

[OK] をクリックします。

STEP11



STEP10の「任意の名前」(例:ODN) を
選択し、[設定] をクリックします。

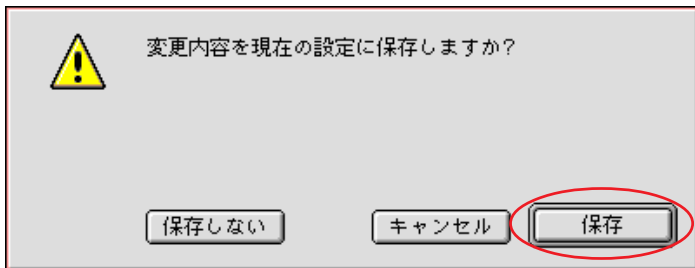


STEP12

[経由先] は [FreePPP]、[設定方法] は [PPPサーバを参照] を選択します。
[名前サーバアドレス] に「DNS アドレス (プライマリ)」、「DNS アドレス (セカンダリ)」を入力します。
[検索ドメイン名] に「odn.ne.jp」と入力します。

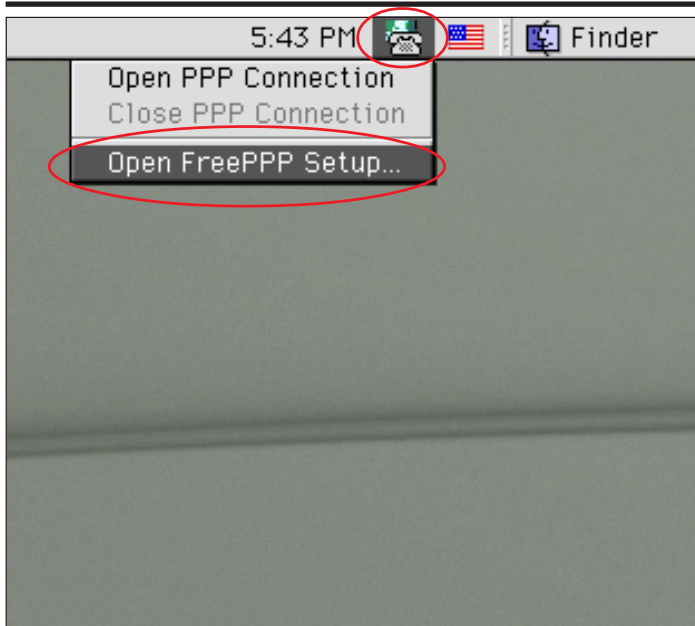
画面左上の閉じるボタンをクリックします。

STEP13



[保存] をクリックします。

STEP12で何も変更点がなかった場合にはこの画面は表示されません。



STEP14

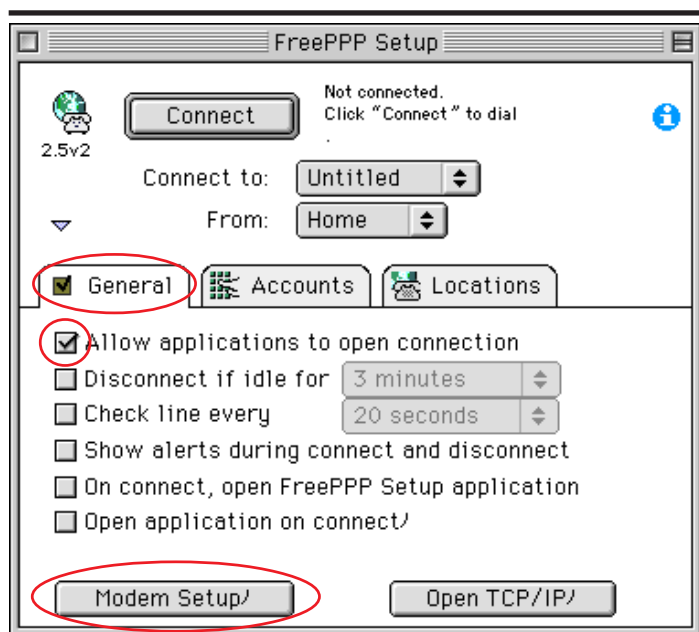
メニューバーの [FreePPP メニュー] [Open FreePPP Setup...] をクリックします。

STEP15



左下の三角ボタンをクリックすると全画面表示に切り替わります。

既に全画面で表示されている場合はSTEP16へお進みください。



STEP16

[General] をクリックします。

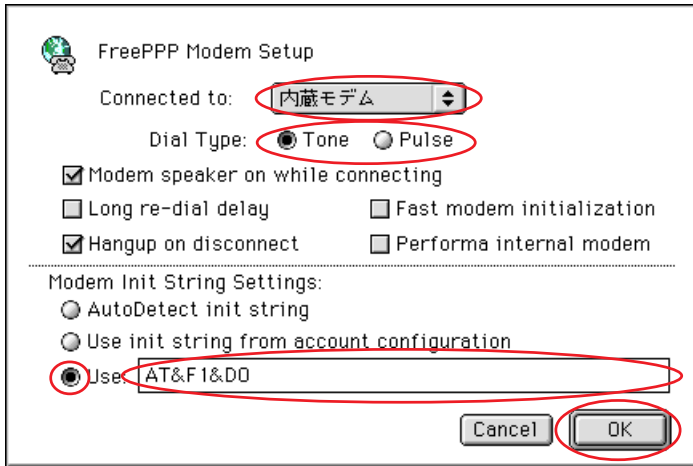
[Allow applications to open connection] にチェックを入れます。

[Modem Setup] をクリックします。

チェックを入れるとブラウザやメールソフトを起動したときに自動的に接続されるようになります。

STEP17

[Connected to] は「**モデム及びTAが接続されているポート**」、
[Dial Type] はご利用の電話回線の種別
を選択します。

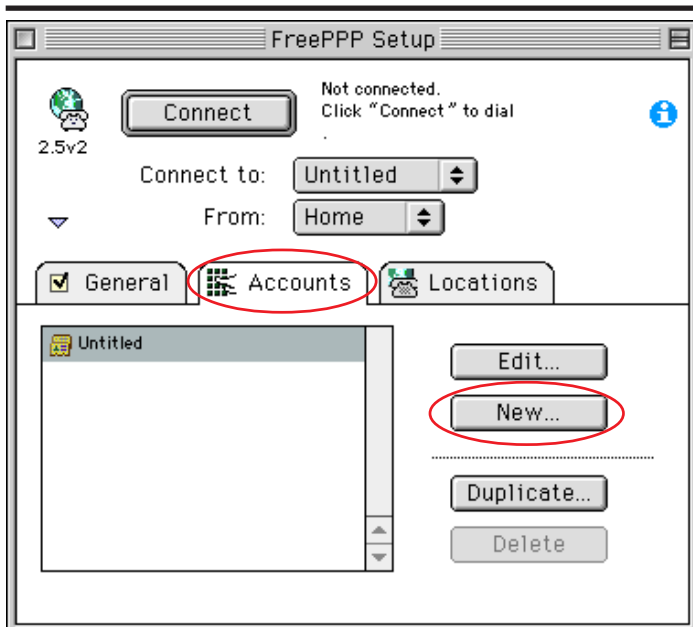


ご利用の回線種別がプッシュ回線またはISDN回線
の場合 [Tone] を、ダイヤル回線の場合 [Pulse]
を選択します。

[Modem Init String Settings] は [Use] に
チェックを入れ、ご利用のモデム及びTA
にあった初期化コマンドを入力して下さい。

ATコマンドについてはモデム(TA)付属のマニ
ュアルをご参照下さい。
(一般的なモデムであればAT&F&D0または
AT&F1&D0)

[OK] をクリックします。



STEP18

[Accounts] をクリックします。
[New...] をクリックします。

STEP19

[Account] をクリックします。

[Server name] に「ODN」、[Phone number] にご利用になる「ODN アクセスポイント (1) の電話番号」を入力します。

[Connect] は [Directly] を選択します。

[User name] に「ユーザ ID (接続 ID)」

2、[Password] に「ユーザパスワード (接続パスワード)」 3 を入力します。

1 お客様のご利用のコースによってアクセスポイントの電話番号は異なります。

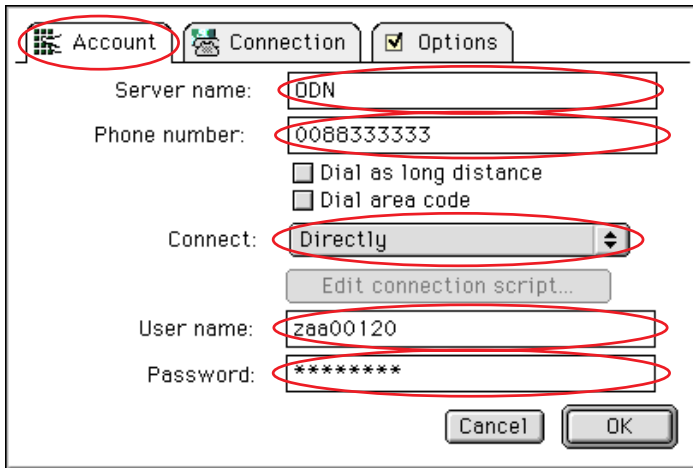
全国共通アクセスポイントをご利用の場合は「0088333333」

「まるごと」コースのお客様は「0088330510」

NTT の「フレッツ・ISDN」のお客様は「1492」を入力します。

2 「フレッツ・ISDN」をご利用のお客様はUser nameに続けて「@odn.ne.jp」を入力してください。(例：zaa00120@odn.ne.jp)

3 パスワードを入力すると「*」で表示されません。



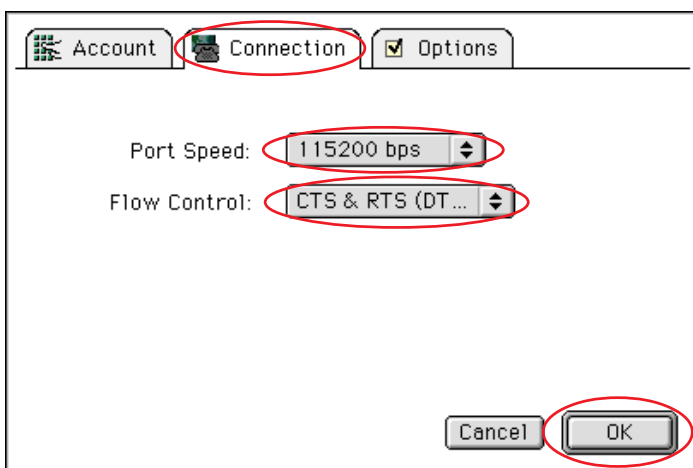
STEP20

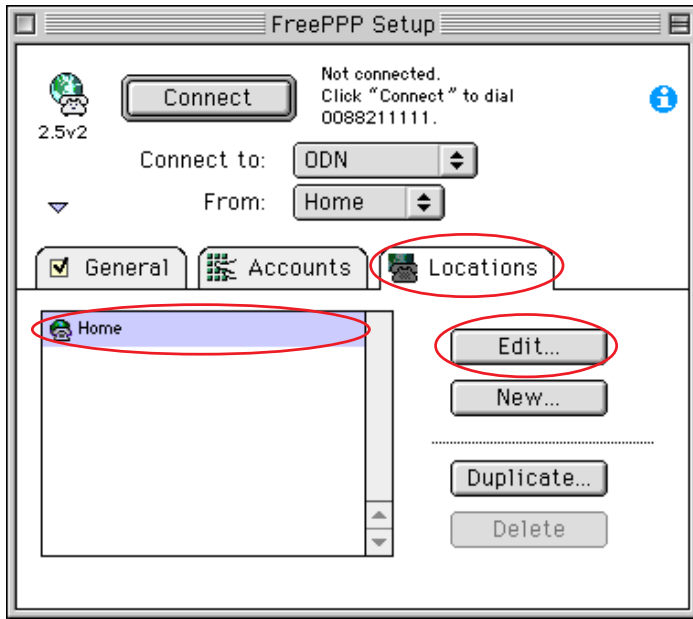
[Connection] をクリックします。

[Port Speed] は [115200bps]

[Flow Control] は [CTS&RTS (DTR)] を選択します。

[OK] をクリックします。



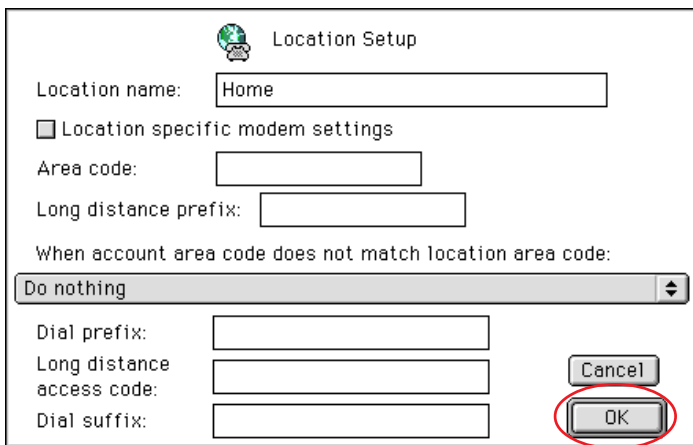


STEP21

[Locations] をクリックします。

[Home] を選択し、[Edit...] をクリックします。

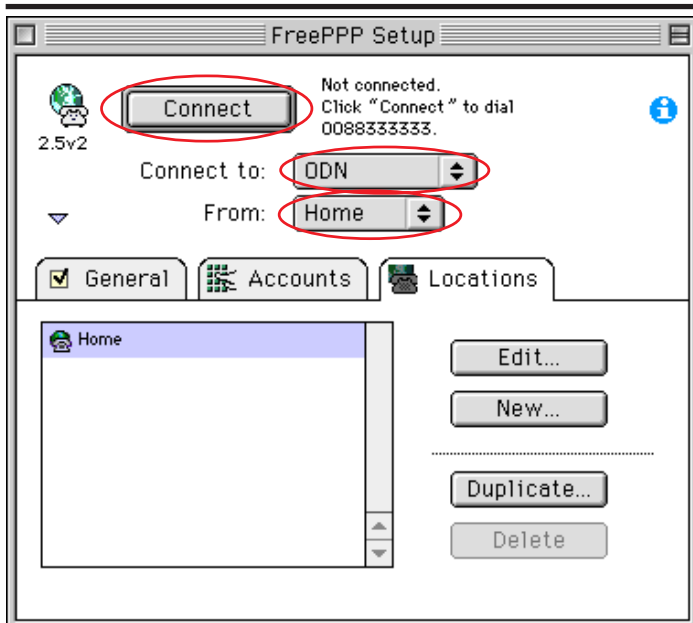
STEP22



[Location name] 以外、何も入力されていないことを確認します。

[OK] をクリックします。

以上で接続設定は完了です。

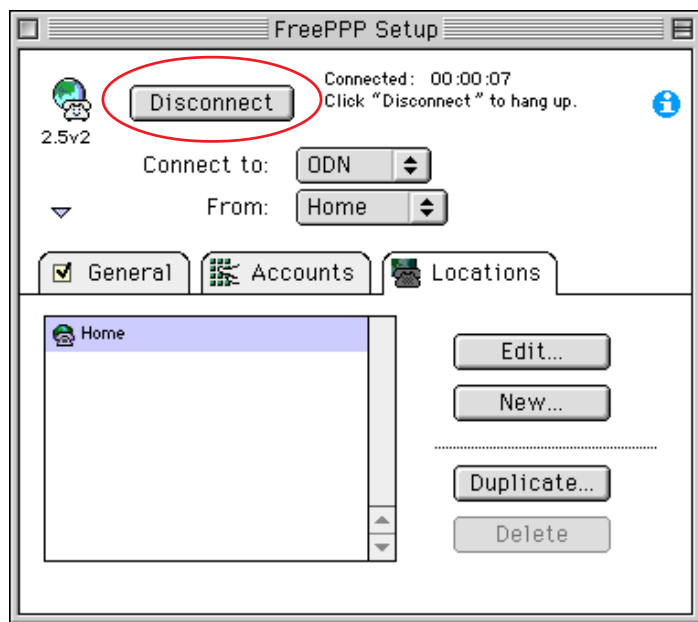


STEP23

接続の確認を行います。

[Connect to] は [ODN]
[From] は [Home] を選択します。

[Connect] をクリックします。



STEP24

接続が成功すると、左図のような画面になります。

この状態のまま STEP25 へお進みください。

回線を切断される時は[Disconnect]をクリックします。



STEP25

お使いのブラウザを起動し、ホームページが表示されれば終了です。

ブラウザの起動方法、表示される画面はお客様の環境及び設定によって異なります。

終了