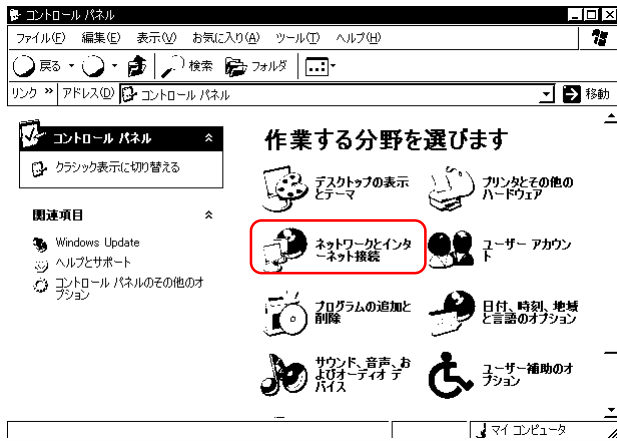




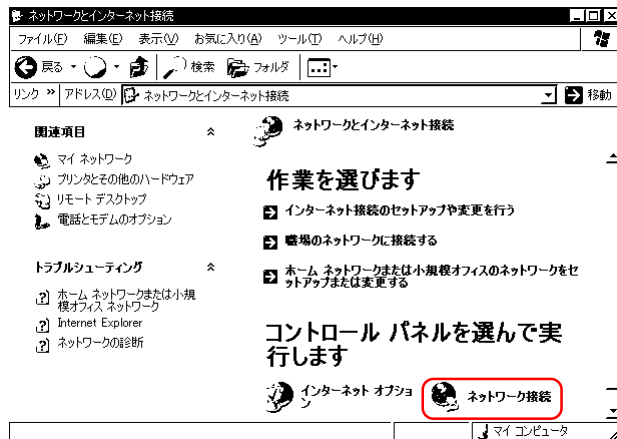
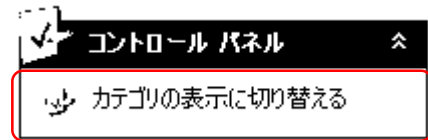
TCP / IP設定

「スタート」ボタンをクリックします。
次ぎにスタートメニューの「コントロール
パネル」をクリックしてください。

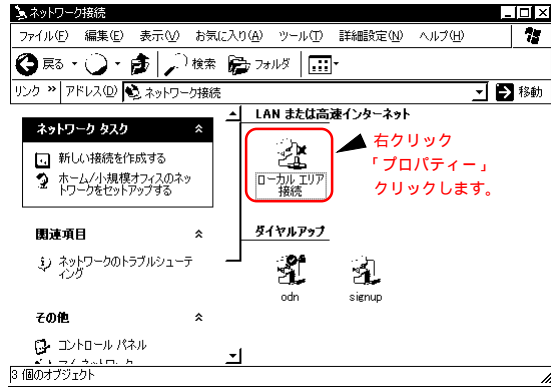


「ネットワークとインターネット接続」
をクリックしてください。

左画面と違う画面(クラシック)が表示される
場合は、画面左にあるコントロールパネルの「カ
テゴリの表示に切り替える」をクリックしてくだ
さい。

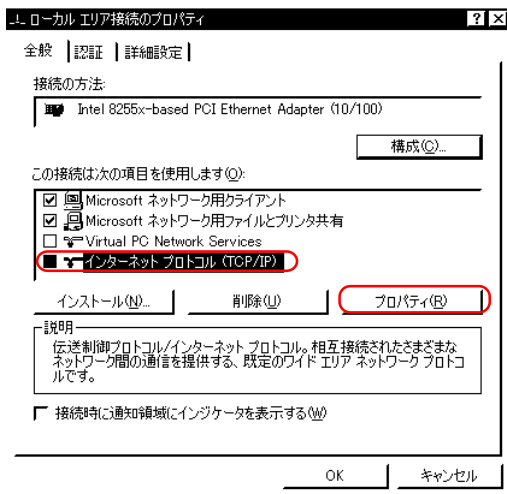


ネットワークとインターネット接続画面
の「ネットワーク接続」をクリックして
ください。



ネットワーク接続画面が表示されます。
「ローカルエリア接続」アイコンを右クリックし、メニューの「プロパティ」をクリックしてください。

ローカルエリア接続アイコンが一個も表示されていない場合は、LANカード・ボードが正しくセットされていません。LAN機器をパソコンにセットし最初からやりなおしてください。

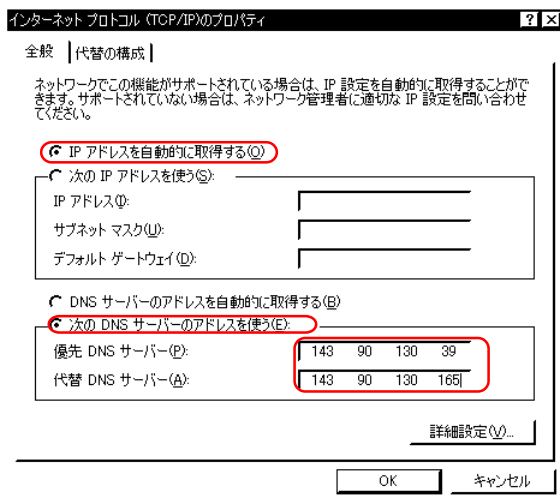


ローカルエリア接続のプロパティ画面が表示されます。

「インターネットプロトコル (TCP/IP)」を選択します。(文字が反転)

インターネットプロトコルTCP/IPが表示されていない場合は、パソコンをリブート(再起動)してください。LANボード(NIC)が複数接続されている場合は、接続方法項目でJ-DSLモデムに接続しているカードをプルダウンメニューから選択してください。

「プロパティ(R)」をクリックしてください。



インターネットプロトコル(TCP/IP)のプロパティ画面が開きます。以下の項目を設定してください。

【IPアドレス】

「IPアドレスを自動的に取得する。(O)」にチェックしてください。

DNSの設定

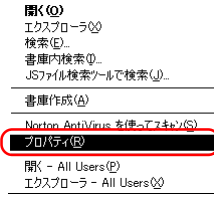
「次のDNSサーバーアドレスを使う(E)」にチェックしてください。

優先DNSサーバー(P)の欄には
「143.90.130.39」を入力してください。

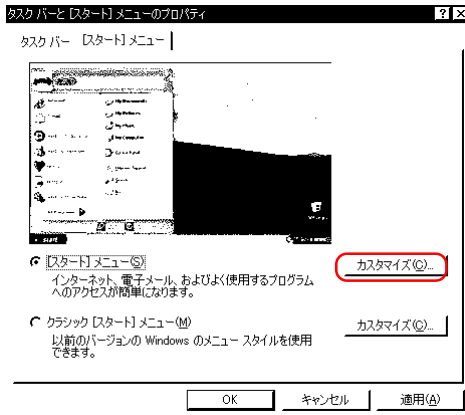
代替DNSサーバー(A)の欄には
「143.90.130.165」を入力してください。

「OK」をクリックします。
これでTCP/IPの設定は完了しました。

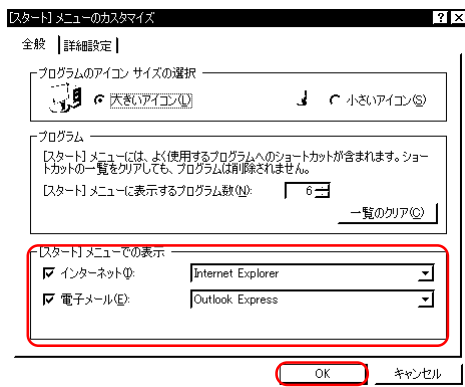
ブラウザの設定する前に標準のブラウザがMSN Explorer 等になっている場合がある為 Internet Explorer になっていることを確認します。



画面左下の「スタート」ボタンにマウスカーソルを合わせ右クリックしてください。表示されたメニューの「プロパティ」をクリックしてください。



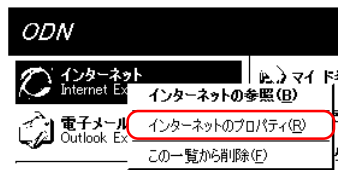
タスクバーと [スタート] メニューのプロパティ画面が表示されます。「スタート」メニュー タブをクリックし、画面にある「カスタマイズ(C)」ボタンをクリックしてください。



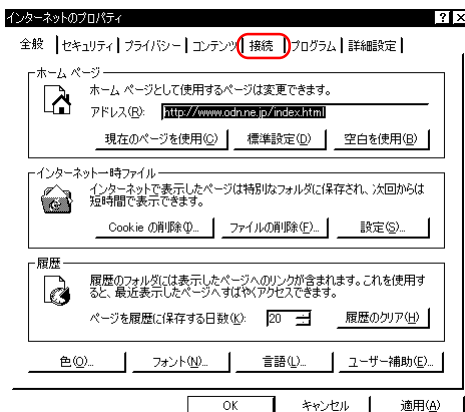
画面の [スタート] メニューでの表示項目「インターネット(I)」が Internet Explorer に設定されていることを確認してください。

設定変更する場合はプルダウンメニュー「クリック」から Internet Explorer を選択してください。

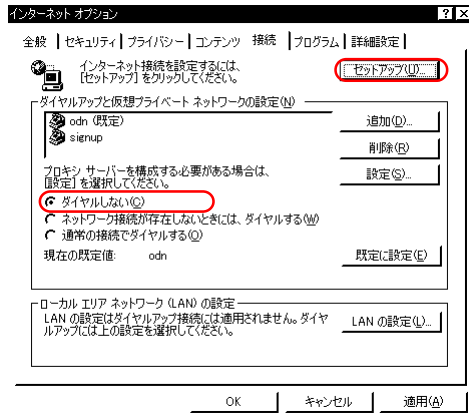
「OK」をクリックしてください。これで標準ブラウザ設定は完了です。



画面左下の「スタート」ボタンをクリックしてください。スタートメニューの「インターネット」にマウスカーソルを合わせ「右クリック」してください。メニューが表示されますので「インターネットのプロパティ(R)」をクリックしてください。

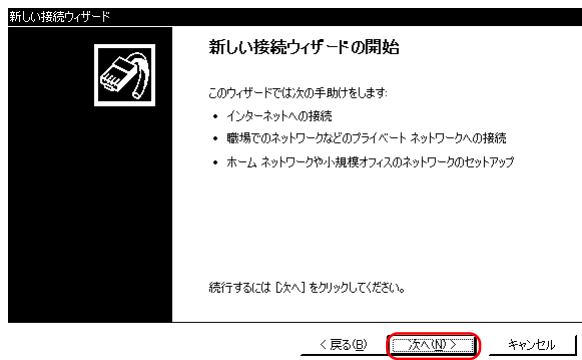


インターネットプロパティ画面が表示されます。「接続」タブをクリックしてください。

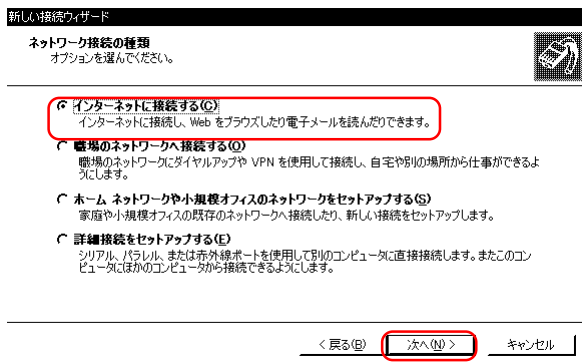


ダイヤルアップの設定項目の「ダイヤルしない(C)」にチェックしてください。

「セットアップ」ボタンをクリックしてください。

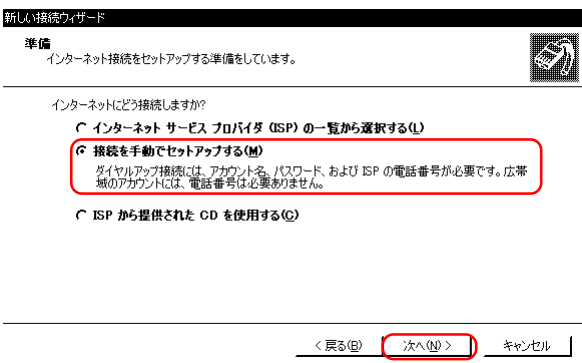


「次へ(N)」をクリックしてください。



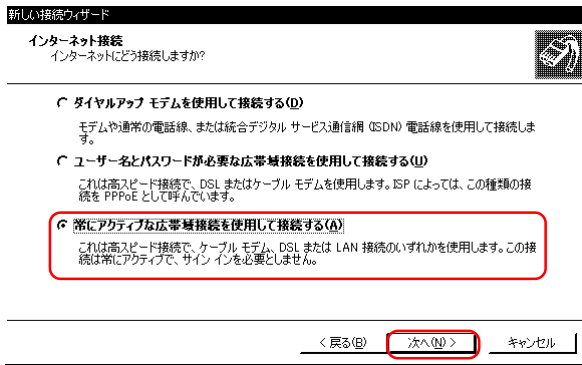
「インターネットへ接続する(C)」をチェックしてください。

「次へ(N)」をクリックしてください。



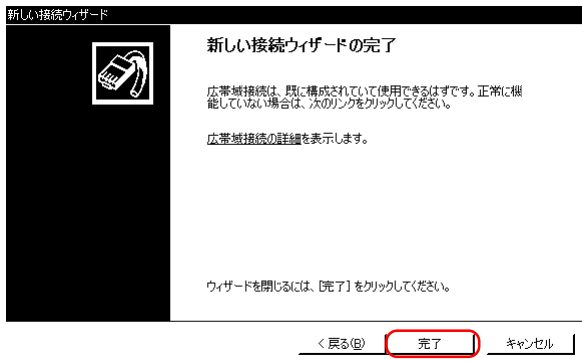
「接続を手動でセットアップする(M)」をチェックしてください。

「次へ(N)」をクリックしてください。



「常にアクティブな広帯域接続をし様して接続する(A)」をチェックしてください。

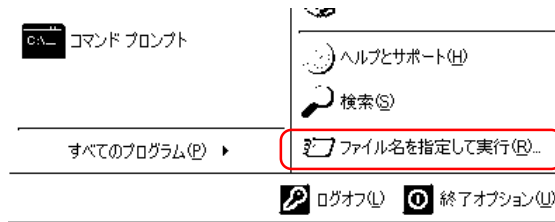
「次へ(N)」をクリックしてください。



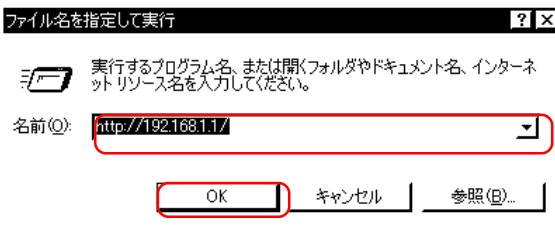
ブラウザ設定は完了しました。

「完了」をクリックしてください。

JDSLモデム設定画面を見るための操作

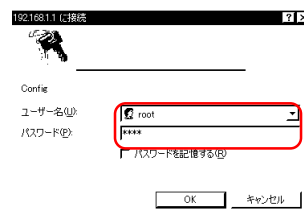


JDSLモデム設定画面を開くには「スタート」ボタンをクリックし、スタートメニューの「ファイル名を指定して実行(R)」をクリックしてください。

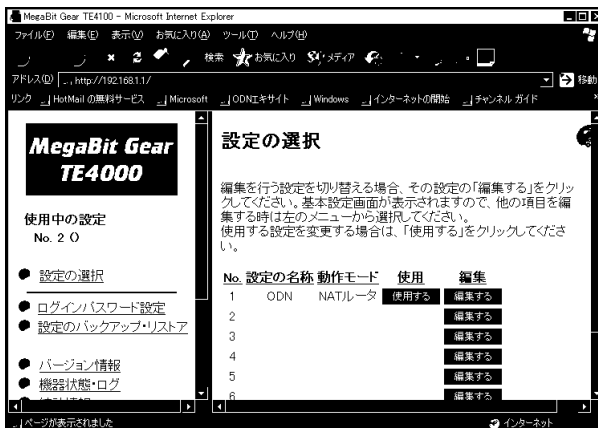


名前(0)の欄に「http://192.168.1.1/」を入力し「OK」をクリックしてください。

設定画面へのID・パスワード入力画面が表示されます。



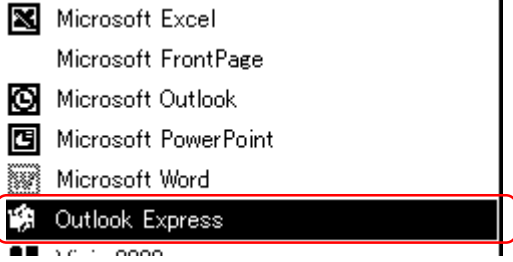
ID・パスワードそれぞれに「root」を入力してください。



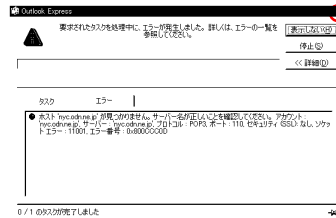
ID・パスワード認証がOKであればモデム設定画面が表示されます。

設定内容についてはJDSLスタートアップガイドの47ページからの説明を参照してください。

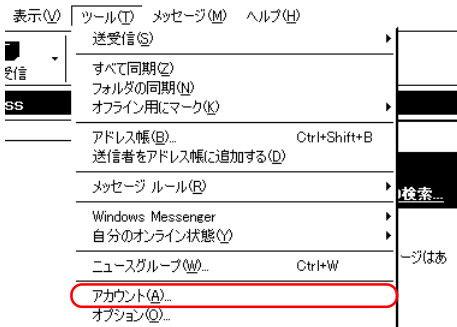
モデム設定を有効にするには必ず機器の再起動が必要です。再起動するには設定画面左エリア再下段の「機器再起動」をクリックします。



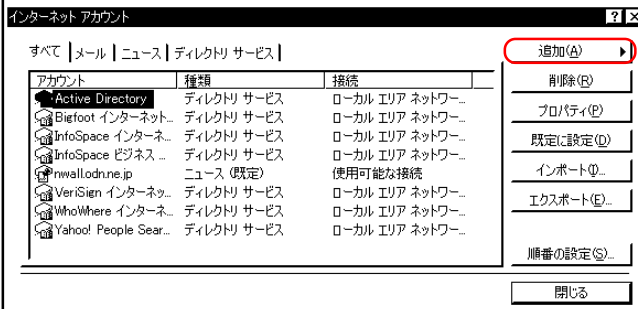
メール (OutlookExpress6) 設定するには「スタート」ボタンをクリックし、プログラムファイルをクリックします。
プログラムメニューが表示されますのでメニュー項目「OutlookExpress」をクリックしてください。



途中エラーメッセージが表示される場合があります (既にメール設定がされている場合でインターネット接続できていない場合) が「×」で閉じてそのまま進んで下さい。

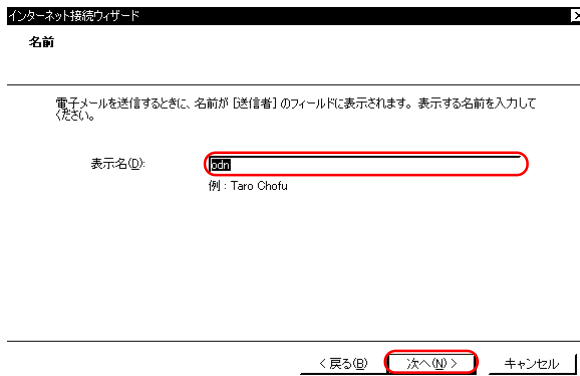


OutlookExpress6 が起動します。
OutlookExpress メニューバーの「ツール(T)」をクリックし、ツールメニューの「アカウント(A)」をクリックしてください。



インターネットアカウント設定画面が表示されます。「追加(A)」ボタンをクリックし「メール(M)」をクリックしてください。

メール送信者名(任意)を入力し、「次へ」をクリックしてください。
入力例 : ODN



【電子メールアドレス(E)】

「ご利用のご案内」記載の「メールアドレス」を入力してください

ニックネームを設定している場合には、設定後のメールアドレスを入力してください

「次へ」をクリックしてください

【受信メールサーバーの種類:】

POP3を選択してください

【受信メールサーバー:】

「ご利用のご案内」記載の「POPサーバ名」を入力してください

【送信メールサーバー:】

「ご利用のご案内」記載の「SMTPサーバ名」を入力してください

「次へ」をクリックしてください

【アカウント名:】

「ご利用のご案内」記載の「メールID」を入力してください

【パスワード:】

「ご利用のご案内」記載の「メールパスワード」を入力してください (パスワードを変更している場合には変更後のパスワードを入力してください)

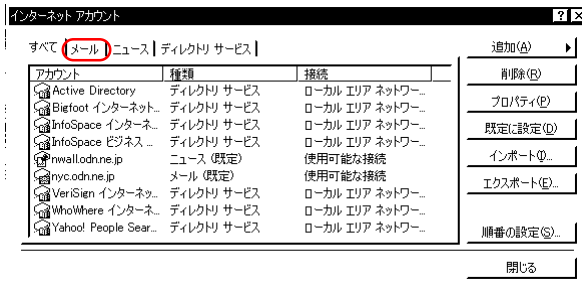
パスワードを保存するにチェックをすると受信毎にメールパスワードを入力する必要がありません

【セキュリティで保護されたパスワード認証を使用する】にはチェックしないでください

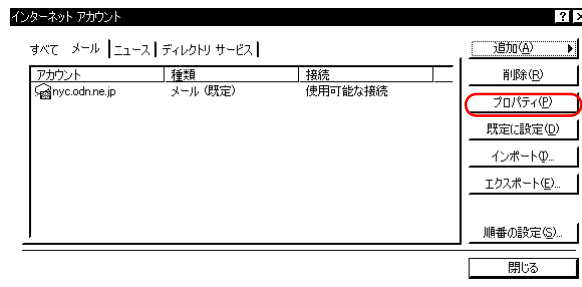
「次へ」をクリックしてください。

「完了」をクリックし次のページへ進んでください。

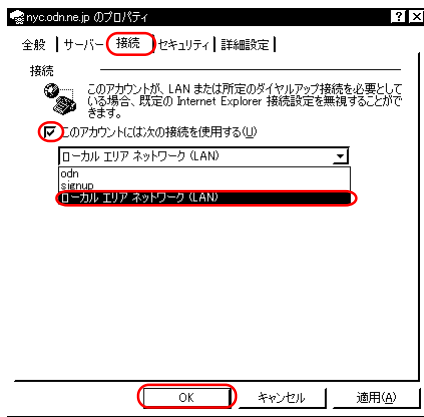
最後にインターネット接続との関連付けを確認します。



インターネットアカウント画面が表示されますので、「メール」タブをクリックしてください。

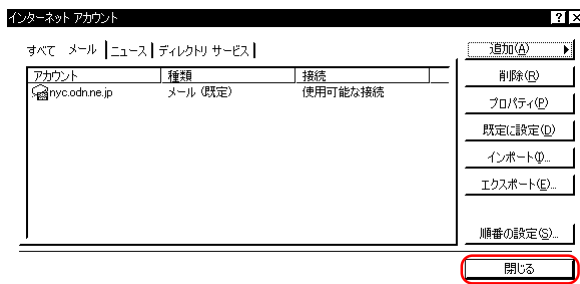


メールアカウント一覧より設定したいアカウントをクリックし「プロパティ(P)」をクリックしてください。



「接続」タブをクリックし、「このアカウントには次の接続を使用する(U)」をチェックし接続には「ローカルエリアネットワーク(LAN)」を設定してください。

「OK」をクリックしてください。



「閉じる」をクリックしてください。

メールの設定はこれで完了しました。