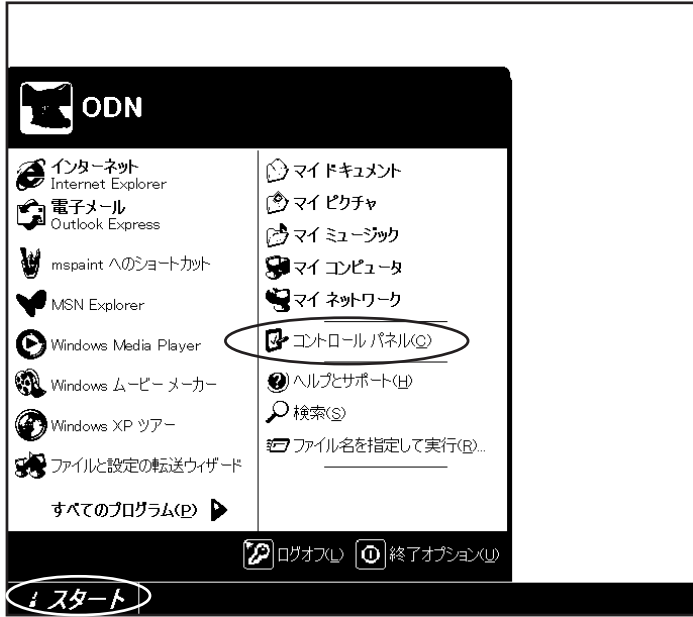


# 「フレッツ・ADSL」/「フレッツ光」接続 [ Windows XP-PPPoE 設定方法 ]

このマニュアルでは  
Windows XP  
Home Edition ver.2002  
を使用しております。

お客様の環境により画面表示が違いますが、ご了承いただけますようお願い致します。

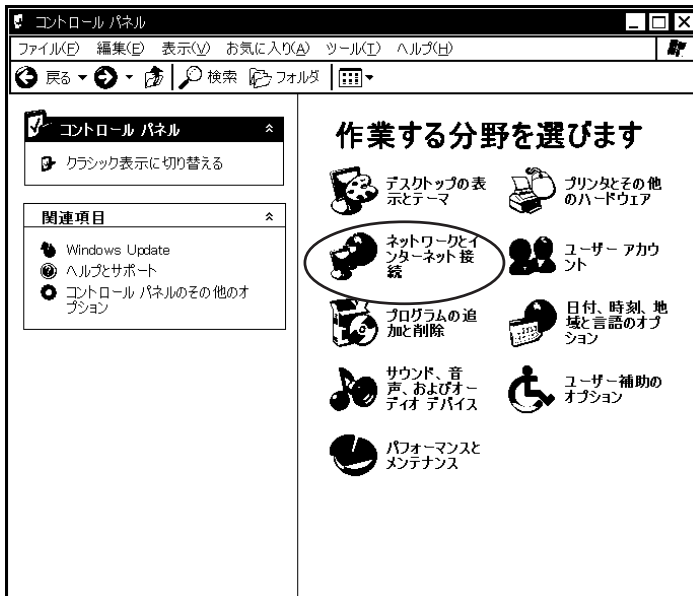


## STEP1

接続の設定を行います。

[ スタート ] [ コントロールパネル ] をクリックします。

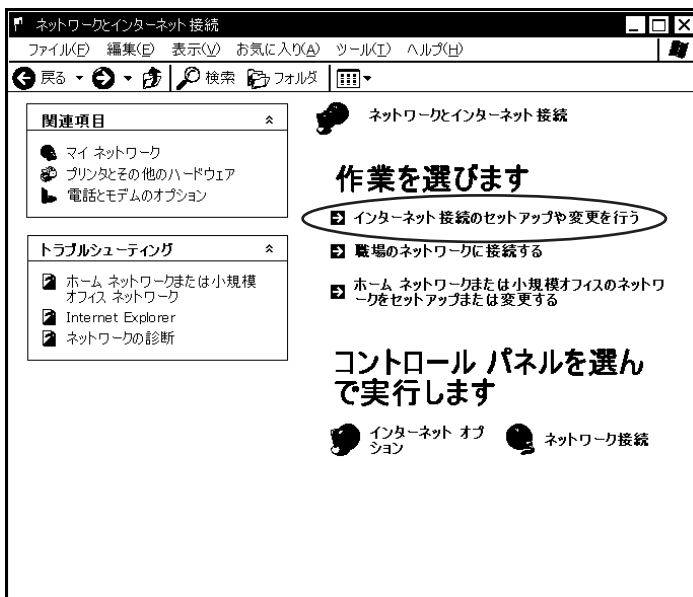
設定に必要な [ ユーザ ID ( 接続 ID ) ] [ ユーザパスワード ( 接続パスワード ) ] [ DNS アドレス ] 等のお客様個別の情報は【ODN サービスご利用のご案内】もしくは【ODN アプリケーションサービスご利用のご案内】をご参照ください。設定の際はお手元にご用意ください。



## STEP2

[ ネットワークとインターネット接続 ] をクリックします。

左図の画面がクラシック表示になっている場合は [ カテゴリの表示に切り替える ] をクリックし、左図の画面から設定をすすめてください。

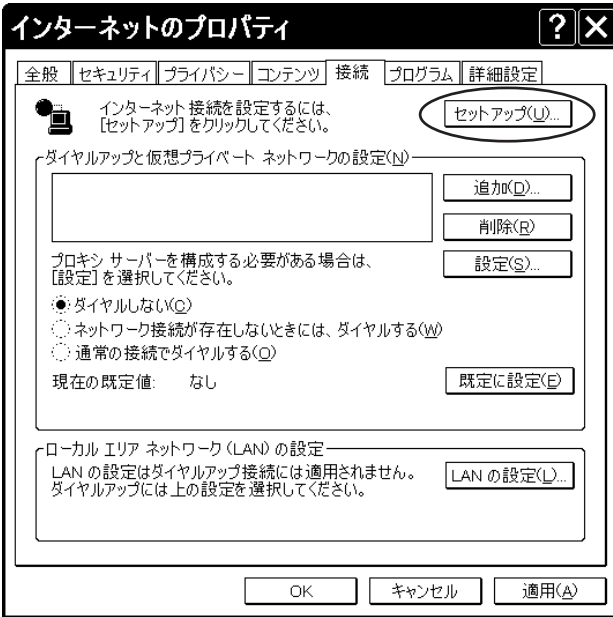


## STEP3

[ インターネット接続のセットアップや変更を行う ] をクリックします。

# 「フレッツ・ADSL」/「フレッツ光」接続 [ Windows XP-PPPoE 設定方法 ]

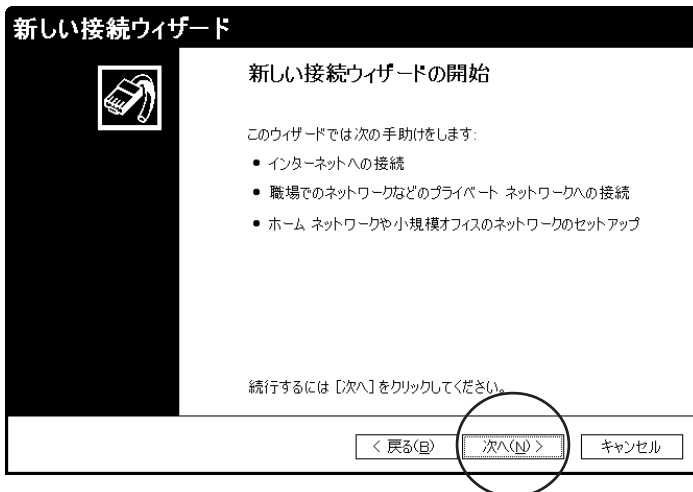
このマニュアルでは  
Windows XP  
Home Edition ver.2002  
を使用しております。



## STEP4

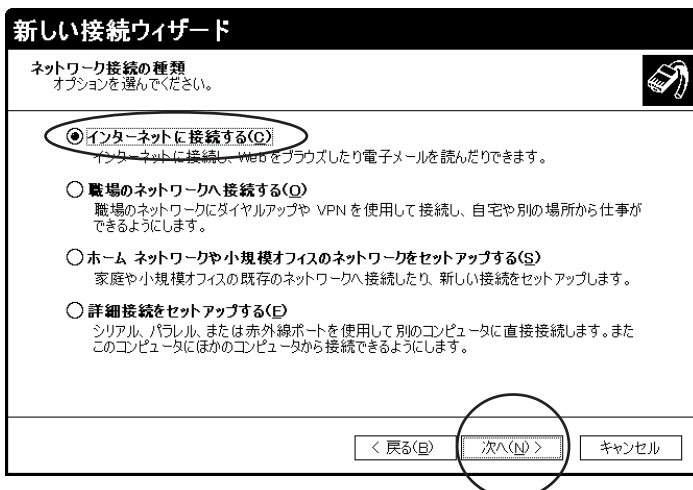
[ セットアップ ] をクリックします。

## STEP5



[ 新しい接続ウィザード ] が表示されま  
したら [ 次へ ] をクリックします。

## STEP6



[ インターネットに接続する ] にチェッ  
クを入れ [ 次へ ] クリックします。

# 「フレッツ・ADSL」/「フレッツ光」接続 [ Windows XP-PPPoE 設定方法 ]

このマニュアルでは  
Windows XP  
Home Edition ver.2002  
を使用しております。

## STEP7

**新しい接続ウィザード**

**準備**  
インターネット接続をセットアップする準備をしています。

インターネットにどう接続しますか？

インターネット サービス プロバイダ (ISP) の一覧から選択する(L)

**接続を手動でセットアップする(M)**

ダイヤルアップ接続には、アカウント名、パスワード、および ISP の電話番号が必要です。広帯域のアカウントには、電話番号は必要ありません。

ISP から提供された CD を使用する(C)

< 戻る(B)   **次へ(N) >**   キャンセル

[ **接続を手動でセットアップする** ] にチェックを入れ [ **次へ** ] をクリックします。

## STEP8

**新しい接続ウィザード**

**インターネット接続**  
インターネットにどう接続しますか？

ダイアルアップ モデムを使用して接続する(D)

モデムや通常の電話線、または統合デジタル サービス通信網 (ISDN) 電話線を使用して接続します。

**ユーザー名とパスワードが必要な広帯域接続を使用して接続する(U)**

これは高速ブロード接続で、DSL またはケーブル モデムを使用します。ISP によっては、この種類の接続を PPPoE として呼んでいます。

常にアクティブな広帯域接続を使用して接続する(A)

これは高速ブロード接続で、ケーブル モデム、DSL または LAN 接続のいずれかを使用します。この接続は常にアクティブで、サイン インを必要としません。

< 戻る(B)   **次へ(N) >**   キャンセル

[ **ユーザー名とパスワードが必要な広帯域接続を使用して接続する** ] にチェックを入れ [ **次へ** ] をクリックします。

## STEP9

**新しい接続ウィザード**

**接続名**  
インターネット接続を提供するサービスの名前は何か？

次のボックスに ISP の名前を入力してください。

ISP 名(A)

ODN

ここに入力された名前は作成している接続の名前になります。

< 戻る(B)   **次へ(N) >**   キャンセル

[ **ISP 名** ] に「ODN」と入力し [ **次へ** ] をクリックします。

# 「フレッツ・ADSL」/「フレッツ光」接続 [ Windows XP-PPPoE 設定方法 ]

このマニュアルでは  
Windows XP  
Home Edition ver.2002  
を使用しております。

## STEP10

**新しい接続ウィザード**

**インターネット アカウント 情報**  
インターネット アカウントにサインインするにはアカウント名とパスワードが必要です。

ISP アカウント名およびパスワードを入力し、この情報を書き留めてから安全な場所に保管してください。  
(既存のアカウント名またはパスワードを忘れてしまった場合は、ISP にお問い合わせください。)

ユーザー名(U): zaa00120@odn.ne.jp

パスワード(P): \*\*\*\*\*

パスワードの確認入力(Q): \*\*\*\*\*

このコンピュータからインターネットに接続するときは、だれでもこのアカウント名およびパスワードを使用する(S)

この接続を既定のインターネット接続とする(M)

この接続のインターネット接続ファイアウォールをオンにする(O)

< 戻る(B)    次へ(N) >    キャンセル

[ ユーザー名 ] に「ユーザ ID ( 接続 ID )  
@odn.ne.jp」

( 例 : zaa00120@odn.ne.jp ) を入力します。  
[ パスワード ] に「ユーザパスワード  
( 接続パスワード )」

[ パスワードの確認入力 ] に再度  
「ユーザパスワード ( 接続パスワード )」  
を入力します。

[ このコンピュータからインターネット  
に接続するときは、だれでもこのアカ  
ウント名およびパスワードを使用する ]  
[ この接続を規定のインターネット接続  
とする ] [ この接続のインターネット接  
続ファイアウォールをオンにする ] に  
全てチェックが入っていることを確認し  
ます。

[ 次へ ] をクリックします。

ユーザパスワード ( 接続パスワード ) の変更をさ  
れている場合は変更後のパスワードを入力して  
ください。

パスワードを入力すると「\*」で表示されます。

ISP アカウント名およびパスワードを入力し、この情報を書き  
留め、( 既存のアカウント名またはパスワードを忘れてしまった場  
合は、ISP にお問い合わせください。)

ユーザー名(U): zaa00120@odn.ne.jp

パスワード(P): \*\*\*\*\*

パスワードの確認入力(Q): \*\*\*\*\*

このコンピュータからインターネットに接続するときは、だ  
れでもこのアカウント名およびパスワードを使用する(S)

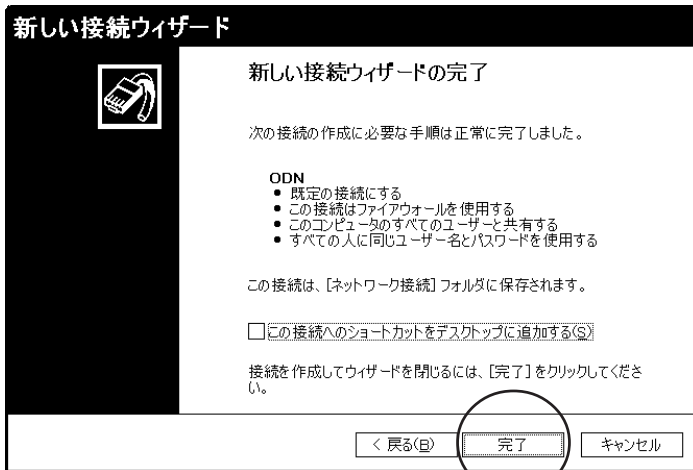
この接続を既定のインターネット接続とする(M)

この接続のインターネット接続ファイアウォールをオンにす

# 「フレッツ・ADSL」/「フレッツ光」接続 [ Windows XP-PPPoE 設定方法 ]

このマニュアルでは  
Windows XP  
Home Edition ver.2002  
を使用しております。

## STEP11



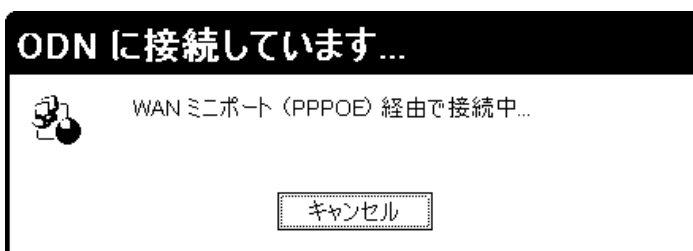
[ 完了 ] をクリックします。



## STEP12

自動的に左図のウィンドウが表示されるので接続の確認をします。  
[ 接続 ] をクリックします。

## STEP13

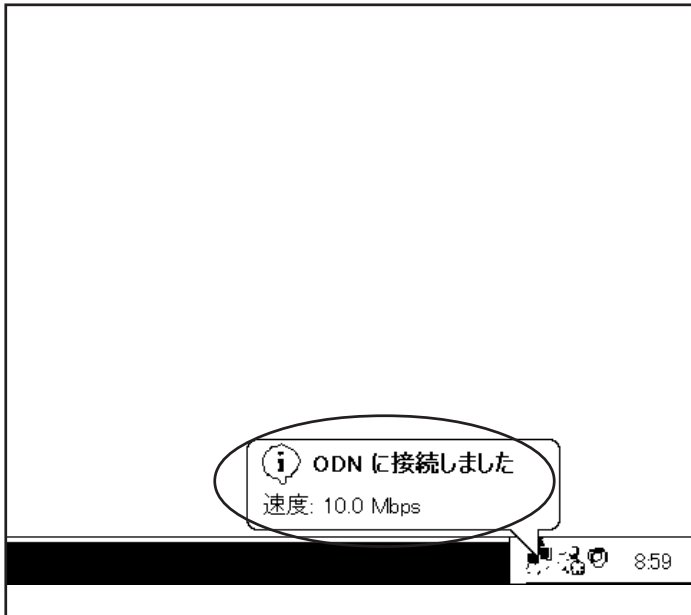


左図のウィンドウが表示されます。  
このままお待ちください。

# 「フレッツ・ADSL」/「フレッツ光」接続 [ Windows XP-PPPoE 設定方法 ]

このマニュアルでは  
Windows XP  
Home Edition ver.2002  
を使用しております。

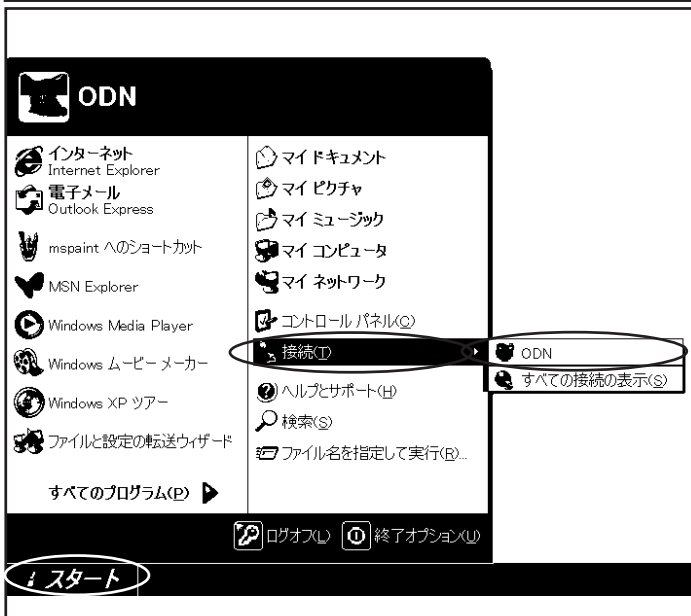
## STEP14



画面右下のインジケータ部分に [ ODN に接続しました ] と表示されましたら接続完了です。

終了

## 補足 1



インジケータの表示が出ない方はこちらをチェックしてください。  
[ スタート ] [ 接続 ] [ ODN ] の順でクリックします。

## 補足 2



[ プロパティ ] をクリックします。

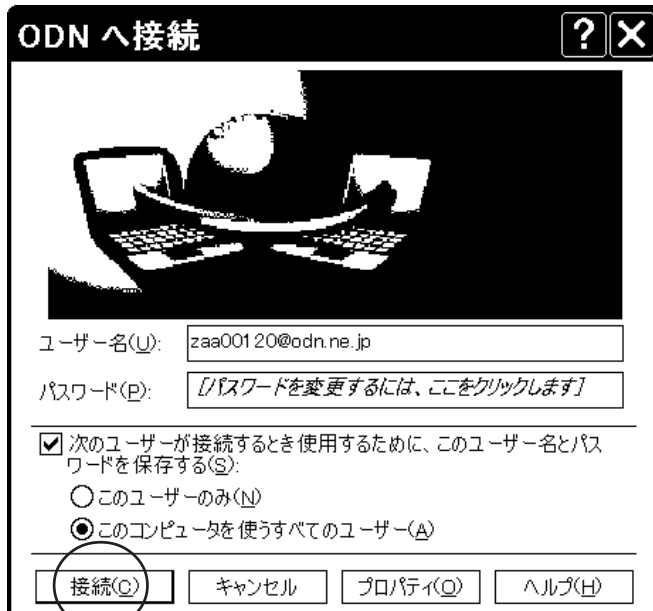
# 「フレッツ・ADSL」/「フレッツ光」接続 [ Windows XP-PPPoE 設定方法 ]

このマニュアルでは  
Windows XP  
Home Edition ver.2002  
を使用しております。



## 補足 3

[ 接続時に通知領域にアイコンを表示する ] にチェックがあるか確認します。  
ない場合はチェックをいれ [ OK ] をクリックします。



## 補足 4

再度 [ 接続 ] をクリックし、接続状態を確認します。

**終了**