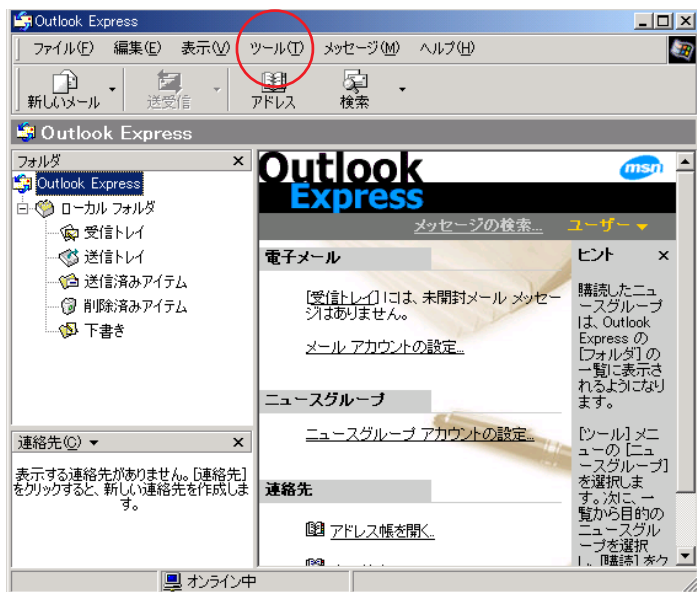


# OutlookExpress5.5 メールアカウント設定方法 [ 常時接続編 ]

このマニュアルではWindows2000 Professional ver.5.00.2195 SP2 OutlookExpress ver5.50.4522.1200 を使用しております。

[ 713 ]

お客様の環境により画面表示が違いますが、ご了承いただけますようお願い致します。

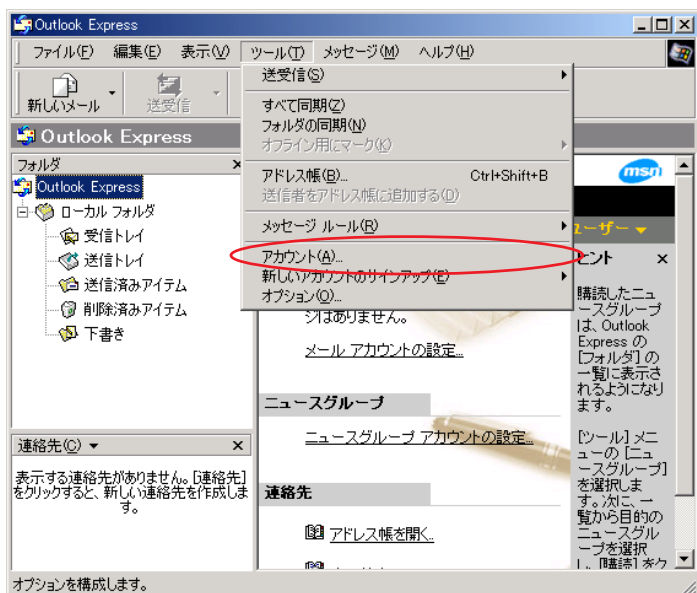


## STEP1

メールアカウントの設定を行います。

OutlookExpress5.5 を起動して [ ツール ] をクリックします。

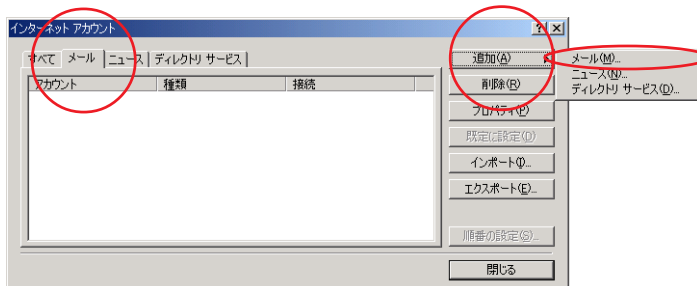
設定に必要な [ メール ID (メールアカウント) ] [ メールパスワード ] [ メールアドレス ] [ POPサーバ名 ] [ SMTPサーバ名 ] 等のお客様個別の情報は【ODNサービスご利用のご案内】もしくは【ODNアプリケーションサービスご利用のご案内】をご参照ください。設定の際はお手元にご用意ください。



## STEP2

[ アカウント ] をクリックします。

## STEP3



メールアカウントの設定を行います。

[ メール ] タブ [ 追加 ] [ メール ] の順でクリックします。

# OutlookExpress5.5 メールアカウント設定方法 [ 常時接続編 ]

このマニュアルではWindows2000  
Professional ver. 5.00.2195 SP2  
OutlookExpress ver 5.50.4522.1200  
を使用しております。

[ 713 ]

## STEP4

インターネット接続ウィザード

名前

電子メールを送信するときに、名前が [送信者] のフィールドに表示されます。表示する名前を入力してください。

表示名 (N): odn-support  
例: Taro Chofu

< 戻る (B)    次へ (N) >    キャンセル

[ 表示名 ] に「任意のお名前」  
(例: odn-support) を入力して [ 次へ ] を  
クリックします。

ここに入力した名前が相手側に送信元として表示  
されます。  
送信先の環境によっては日本語が表示されない場  
合がありますので、半角英数での入力をお勧めし  
ます。

## STEP5

インターネット接続ウィザード

インターネット電子メール アドレス

電子メールのアドレスは、ほかのユーザーがあなたに電子メールを送信するために使います。

☒ 既存の電子メール アドレスを使用する (A)  
電子メール アドレス (E): zaa00120@pop01.odn.ne.jp  
例: t-chofu@microsoft.com

☐ 新しいアカウントを作成する (S)    Hotmail

< 戻る (B)    次へ (N) >    キャンセル

[ 既存の電子メールアドレスを使用する ]  
にチェックを入れます。

[ 電子メールアドレス ] に「メールアド  
レス」    を入力して [ 次へ ] をクリック  
します。

メールエイリアス (ニックネーム) を設定してい  
る場合は適用後のメールアドレスを入力してくだ  
さい。  
(例: odn-support@happy.odn.ne.jp)

## STEP6

インターネット接続ウィザード

電子メール サーバー名

受信メール サーバーの種類 (S): POP3

受信メール (POP3、IMAP または HTTP) サーバー (R): pop01.odn.ne.jp

SMTP サーバーは、電子メールを送信するときに使用するサーバーです。

送信メール (SMTP) サーバー (O): smtp01.odn.ne.jp

< 戻る (B)    次へ (N) >    キャンセル

[ 受信メールサーバーの種類 ] は  
「POP3」を選択します。  
[ 受信メールサーバー ] に  
「POP サーバー名」、  
[ 送信メールサーバー ] に  
「SMTP サーバー名」を入力します。

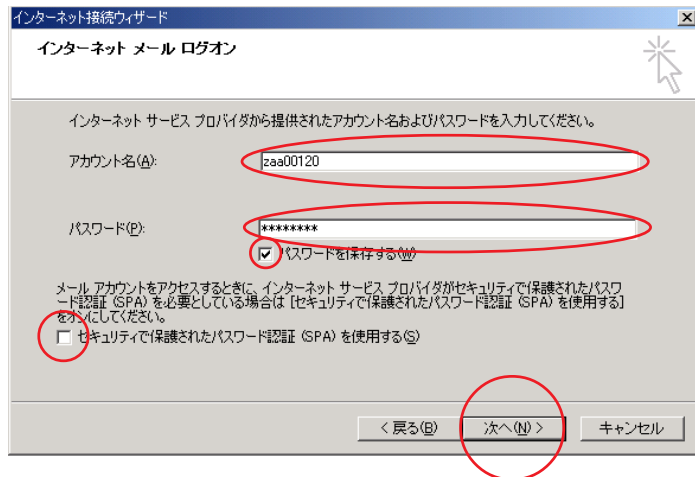
[ 次へ ] をクリックします。

## OutlookExpress5.5

## メールアカウント設定方法 [ 常時接続編 ]

このマニュアルではWindows2000 Professional ver. 5.00.2195 SP2 OutlookExpress ver5.50.4522.1200 を使用しております。

## STEP7

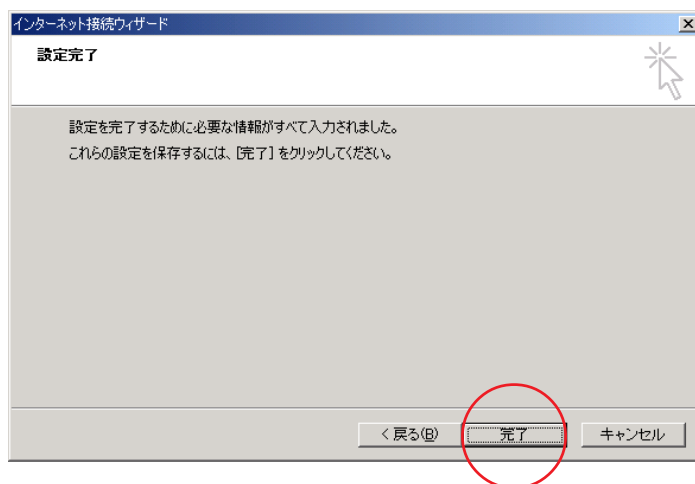


[ アカウント名 ] に「メールID」、  
[ パスワード ] に「メールパスワード」  
を入力します。

パスワードを変更している場合は変更後のパスワードを入力して下さい。  
[ パスワードを保存する ] にチェックを入れて、  
[ セキュリティで保護されたパスワード認証を使用する ] にはチェックを入れないで下さい。

[ 次へ ] をクリックします。

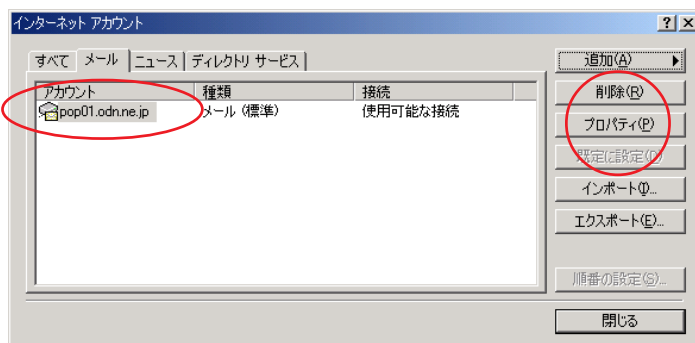
## STEP8



[ 完了 ] をクリックします。

以上でメールの設定は完了です。

## STEP9



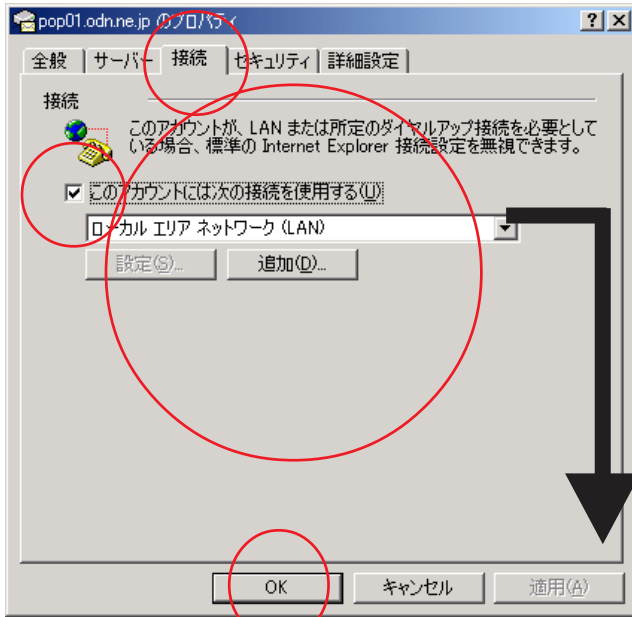
引き続き、接続の設定を行います。

[ インターネットアカウント ] の画面に戻りましたら、作成したアカウントが選択された状態で [ プロパティ ] をクリックします。

## OutlookExpress5.5

## メールアカウント設定方法 [ 常時接続編 ]

このマニュアルではWindows2000 Professionalver.5.00.2195 SP2 OutlookExpress5ver5.50.4522.1200 を使用しております。



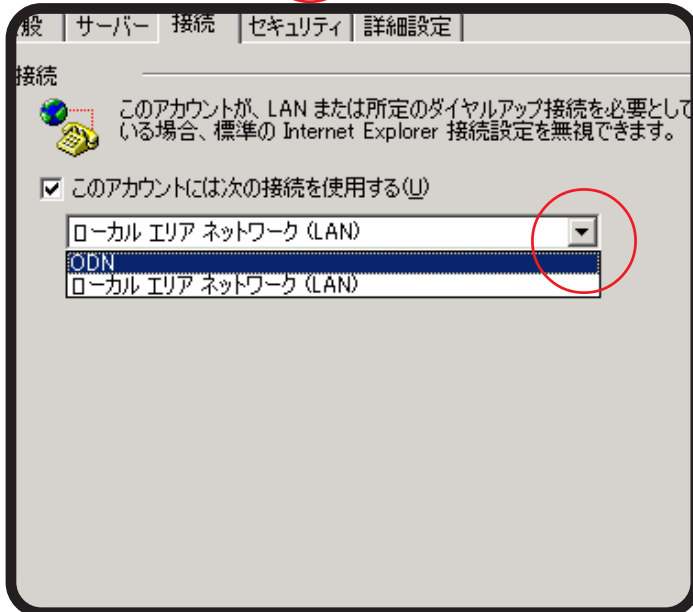
## STEP10

[ 接続 ] をクリックします。

[ このアカウントには次の接続を使用する ] にチェックを入れます。

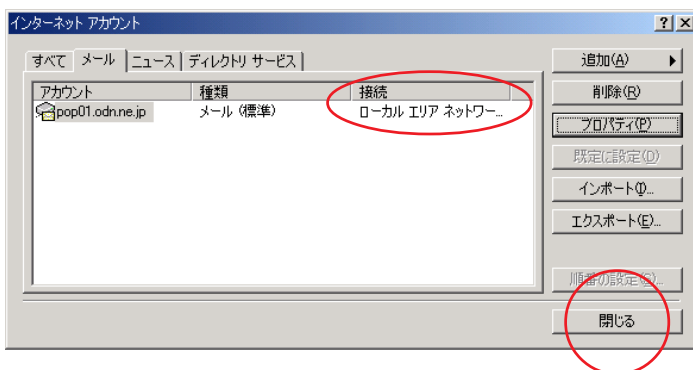
下の枠から「ローカルエリアネットワーク (LAN)」を選択 します。

[ OK ] をクリックします。



枠の右端に下向き三角形のマークのついた四角いボタンがあり、それをクリックすると選択可能な名前が出てきます。[ ローカルエリアネットワーク (LAN) ] をクリックして下さい。

## STEP11



[ 接続 ] が [ ローカルエリアネットワーク ] に変更されたことを確認して、[ 閉じる ] をクリックします。

終了