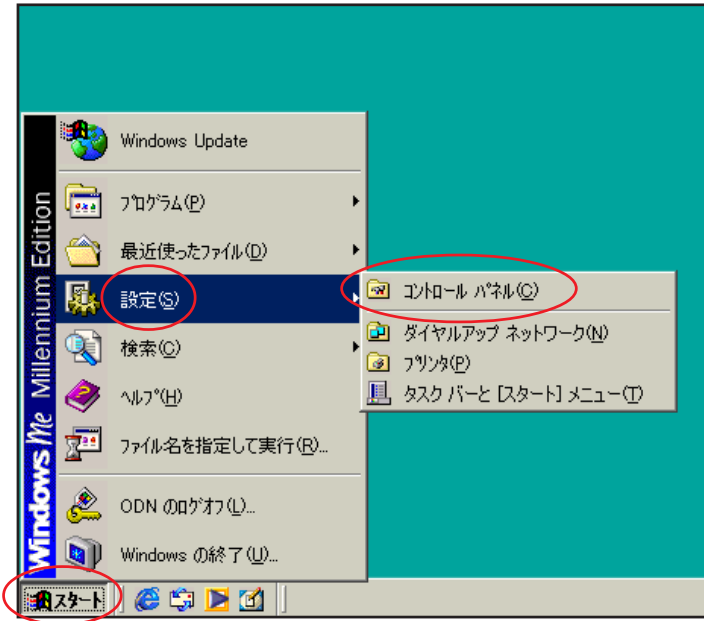


お客様の環境により画面表示が違いますが、ご了承いただけますようお願い致します。



## STEP1

最初にネットワークの設定をします。

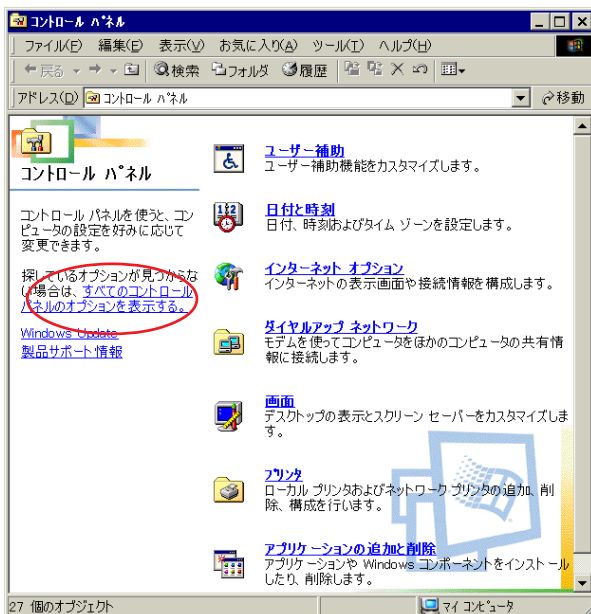
[スタート] [設定] [コントロール  
パネル]の順でクリックします。

設定に必要な [ユーザ ID (接続 ID)] [ユーザパスワード (接続パスワード)] [DNS アドレス] 等のお客様個別の情報は【ODN サービスご利用のご案内】もしくは【ODN アプリケーションサービスご利用のご案内】をご参照ください。設定の際はお手元にご用意ください。

## STEP2

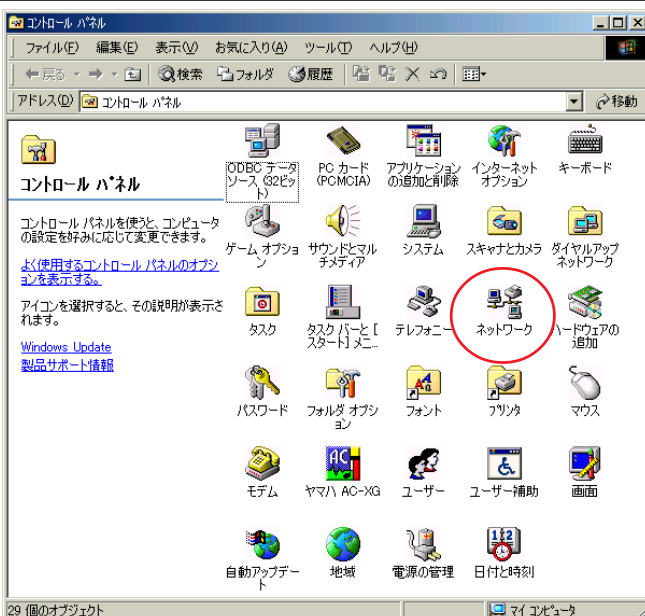
画面左の [すべてのコントロールパネルのオプションを表示する。] をクリックします。

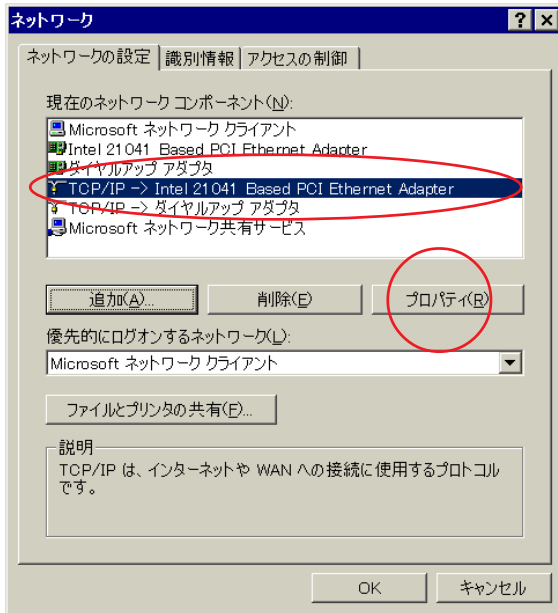
この画面にならない場合はSTEP3に進みます。



## STEP3

[ネットワーク] をダブルクリックします。



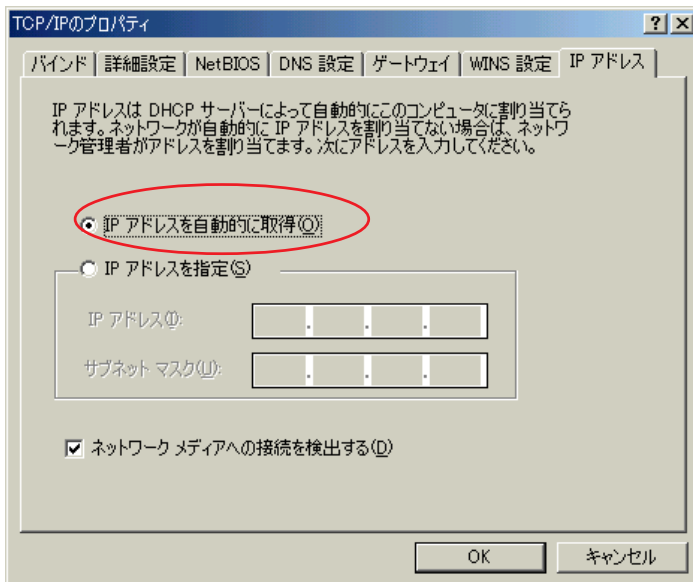


## STEP4

[ お客様のご使用されているネットワークカードの名称がついた TCP/IP ] を選択し、[ プロパティ ] をクリックします。

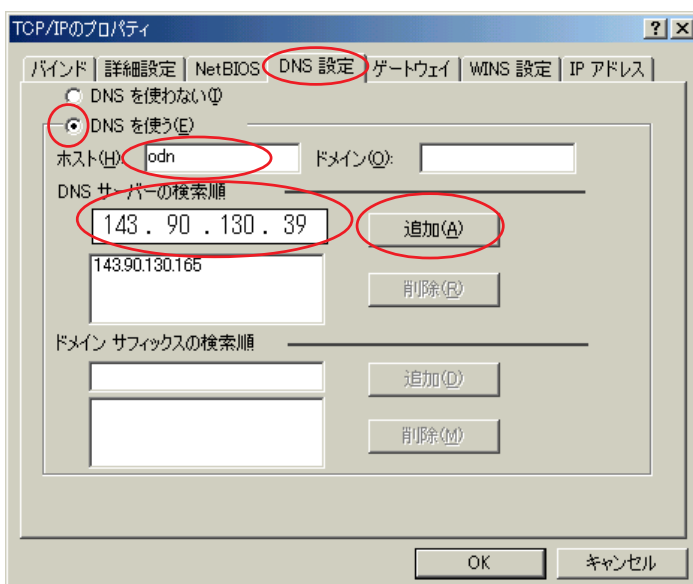
## ご注意!!

[ TCP/IP->ダイヤルアップアダプタ ] は使用しないので注意してください。



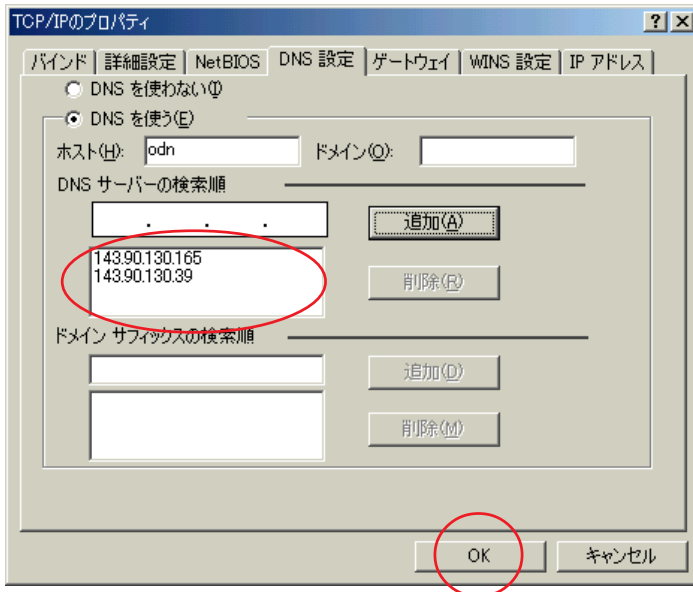
## STEP5

[ IP アドレスを自動的に取得 ] にチェックがあることを確認します。



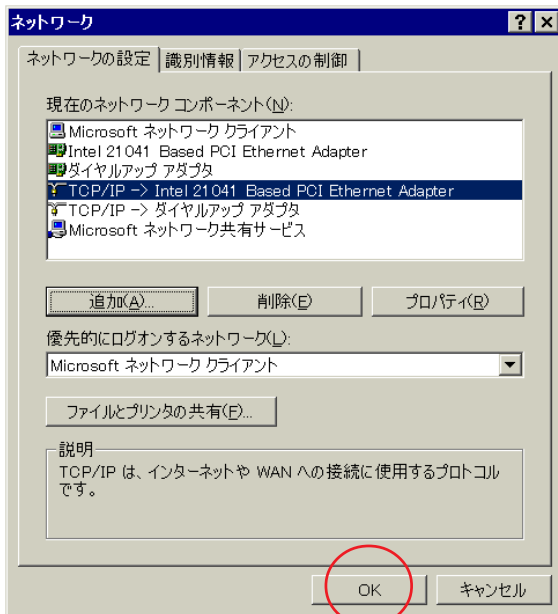
## STEP6

[ DNS 設定 ] をクリックし、[ DNS を使う ] にチェックを入れます。  
[ ホスト ] に「odn」と入力します。  
[ DNS サーバの検索順 ] に、「DNS アドレス (プライマリ)」を入力し、[ 追加 ] 「DNS アドレス (セカンダリ)」を入力し、[ 追加 ] の順でクリックします。



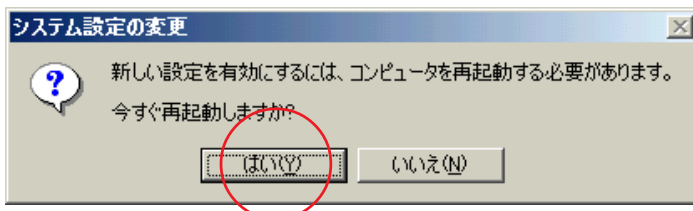
## STEP7

[ DNS サーバーの検索順 ] の下段の空欄に2つのDNSアドレスが入力されていることを確認し、[ OK ] をクリックします。



## STEP8

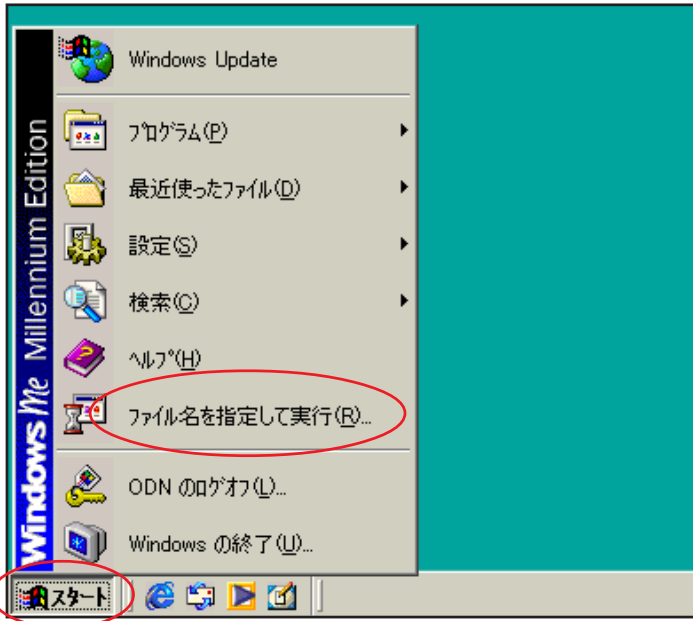
この画面に戻りましたら [ OK ] をクリックします。



## STEP9

Windows がシステム設定の変更を行います。「今すぐ再起動しますか?」という画面表示になりましたら、[ はい ] をクリックしてください。

以上でネットワークの設定は終了です。

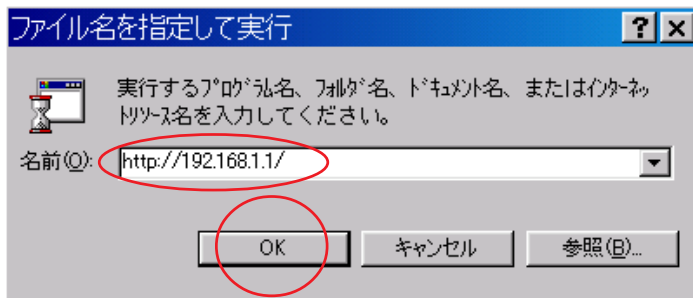


## STEP10

TE4000 の設定をします。

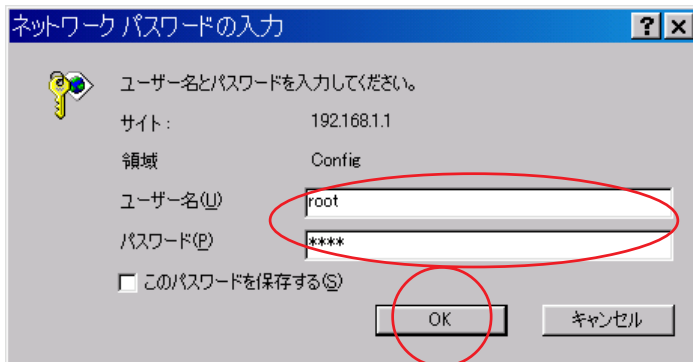
[ スタート ] [ ファイル名を指定して実行 ] をクリックします。

## STEP11



[ 名前 ] に「http://192.168.1.1/」を入力して [ OK ] をクリックします。

## STEP12



画面に左のダイアログが出ましたら、  
[ ユーザー名 ] に「root」  
[ パスワード ] に「root」  
以上のように入力し [ OK ] をクリック  
します。

パスワードは画面上で「\*」と表示されます。  
これは Windows の仕様なので問題ありません。

# TE4000 設定マニュアル Windows Me 編

このマニュアルでは  
Windows Me  
ver. 4.90.3000 を  
使用しております。

## 設定の選択

編集を行う設定を切り替える場合、その設定の「編集する」をクリックしてください。基本設定画面が表示されますので、他の項目を編集する時は左のメニューから選択してください。  
使用する設定を変更する場合は、「使用する」をクリックしてください。

No.	設定の名称	動作モード	使用	編集
1				編集する
2				編集する
3				編集する
4				編集する
5				編集する
6				編集する
7				編集する
8				編集する

## STEP13

画面が開きましたら右側の [ 設定の選択 ] の中にある No.1 の [ 編集する ] をクリックします。

## 基本設定

設定の名称

動作モード

LAN側IPアドレス/マスク長  /

LAN側ProxyARP

LAN側RIP設定

DHCPサーバ

割り当て先頭IPアドレス

割り当てIPアドレス個数  (1-256)

リース時間  分 (1-1440)

配送ゲートウェイアドレス  LAN側IPアドレス

IPアドレス指定

配送DNSサーバアドレス  IPアドレス指定

自動IP over PPP over ATM使用時のみ

配信しない

上記の設定を変更した場合は設定ボタンを押してから、接続先の設定を行ってください。

接続先一覧

## STEP14

[ 基本設定 ] の [ 設定の名称 ] に「odn」と入力します。

画面左下の [ 設定 ] をクリックします。

## STEP15



このメッセージが出ましたら [ OK ] をクリックします。

## STEP16

### 基本設定(接続先の設定)



No. 1  
接続先の名称   
この接続先を

ATM接続方法   
IPアドレス設定方法   
この接続先との間でIPマルチキャストを

PPP認証プロトコル   
ユーザID   
パスワード   
パスワードの確認入力

PPP自動接続  
 常にする  
 必要時にする → PPP自動切断までの時間  分  
 しない

カプセル化の方式

ATMロネクションID VPI  (0-255) VCI  (32-65535)  
ATMトラフィッククラス  UBR  
 **設定時の注意**  CBR →

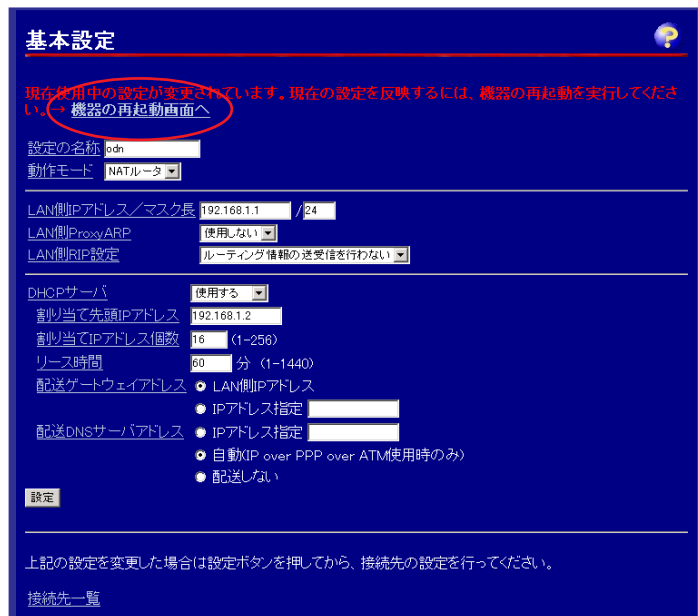
[ 接続先の名称 ] に「odn」と再度入力します。

[ ATM 接続方法 ] は「IP over PPP over ATM」を選択します。  
[ IP アドレス設定方法 ] は「PPP 取得」を選択します。

[ PPP 認証プロトコル ] は「PAP」を選択します。

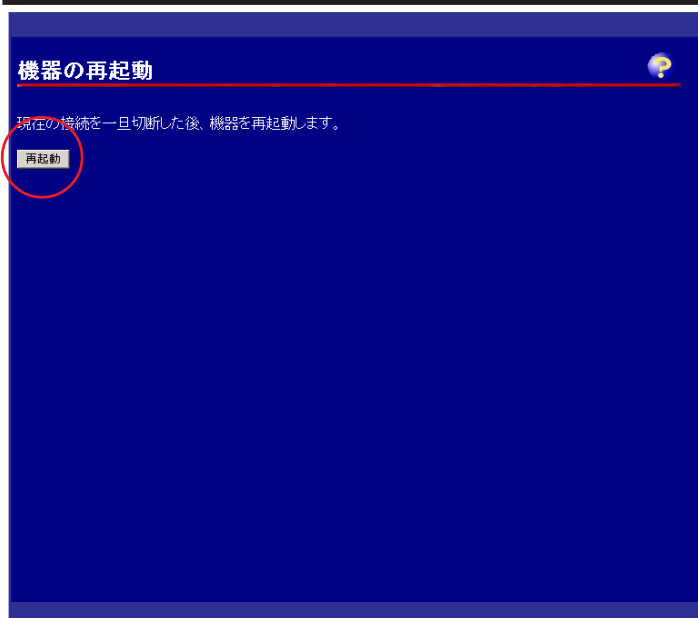
[ ユーザー ID ] に「ユーザ ID ( 接続 ID ) @ odn」( 例 : zaa00120@odn ) を入力します。  
[ パスワード ] に「ユーザパスワード ( 接続パスワード )」を入力します。  
[ パスワードの確認入力 ] にもう 1 度「ユーザパスワード ( 接続パスワード )」を入力します。

画面左下の [ 設定 ] をクリックします。  
パスワードを入力すると「\*」で表示されます。



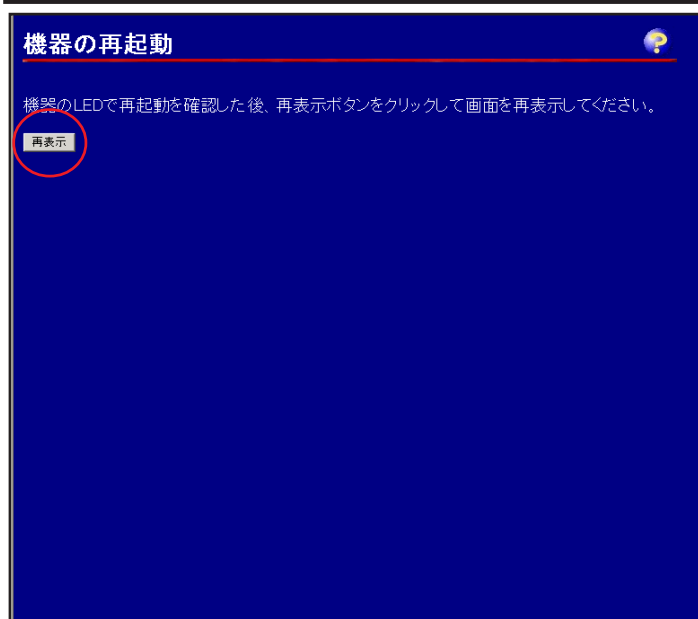
## STEP17

[ 基本設定 ] に戻りましたら [ 機器の再起動画面へ ] をクリックします。



## STEP18

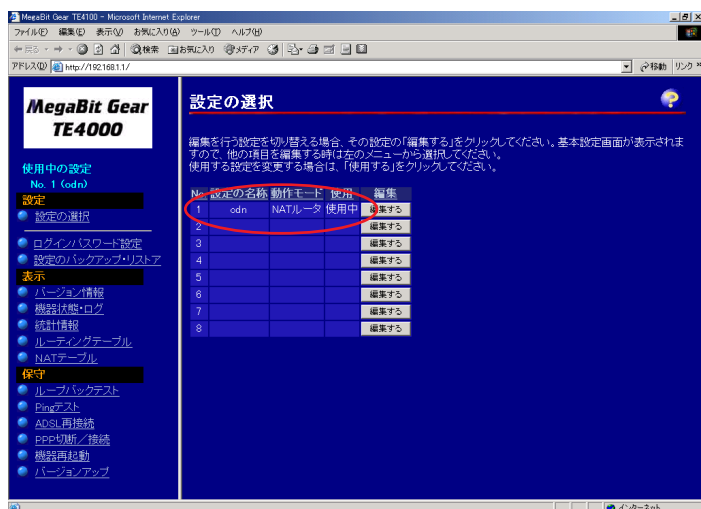
[ 再起動 ] をクリックします。



## STEP19

ADSL モデムのランプ点滅が終了しましたら [ 再表示 ] をクリックしてください。

## STEP20



[ 設定の選択 ] 画面が表示され [ odn ] という設定ができていれば設定は完了です。

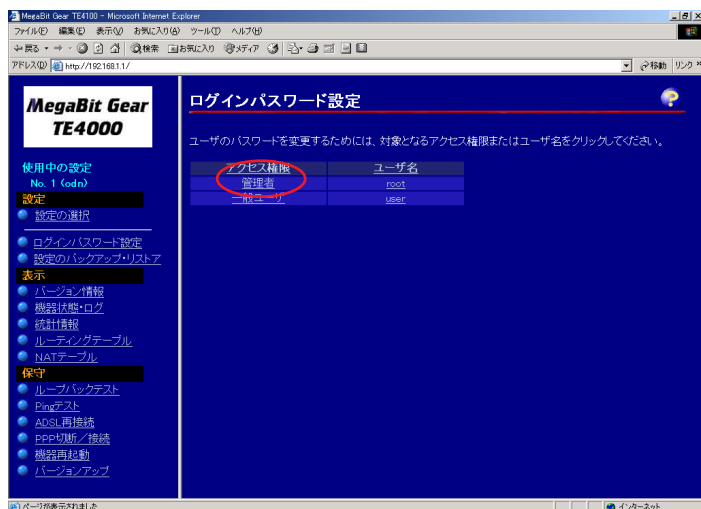
## STEP21



続いて ADSL モデムのログインパスワードを変更します。

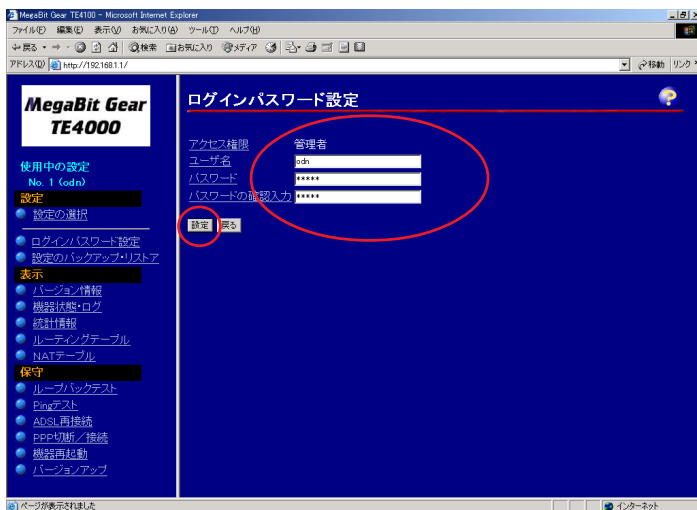
画面左の [ ログインパスワード設定 ] をクリックします。

## STEP22



[ 管理者 ] をクリックします。





## STEP23

[ ユーザー名 ]

[ パスワード ]

[ パスワードの確認入力 ]

に半角英数 32 文字以内で好きなもの  
を入力します。

最後に [ 設定 ] をクリックします。

[ パスワード ] と [ パスワードの確認入力 ] には同  
じものを入力します。



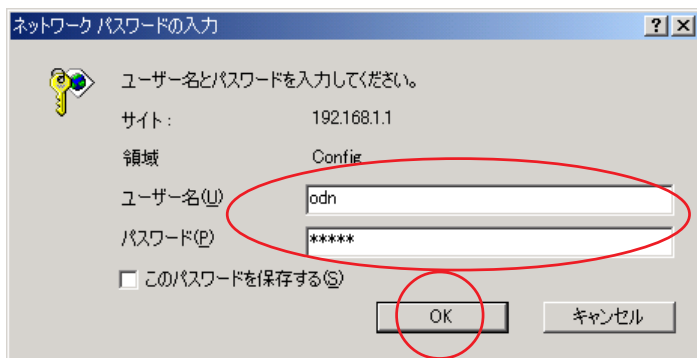
## STEP24

設定変更を受け付けると左の画面が  
表示されます。

以上で完了です。

次に画面左にある [ 設定の選択 ] をク  
リックします。

## STEP25



先ほど変更した [ ユーザー名 ] [ パス  
ワード ] を入力し、[ OK ] をクリック  
します。

## STEP26



[ 設定の選択 ] 画面が表示されれば変更した [ ユーザー名 ] [ パスワード ] が受け付けられたことになります。

## STEP27



最後にホームページを見てみましょう。

画面左上段のアドレス欄の「http://192.168.1.1/」を消去し「www.odn.ne.jp」と入力後 Enter キーを押します。

## STEP28



ODN のホームページが表示されましたら設定は完了になります。

終了