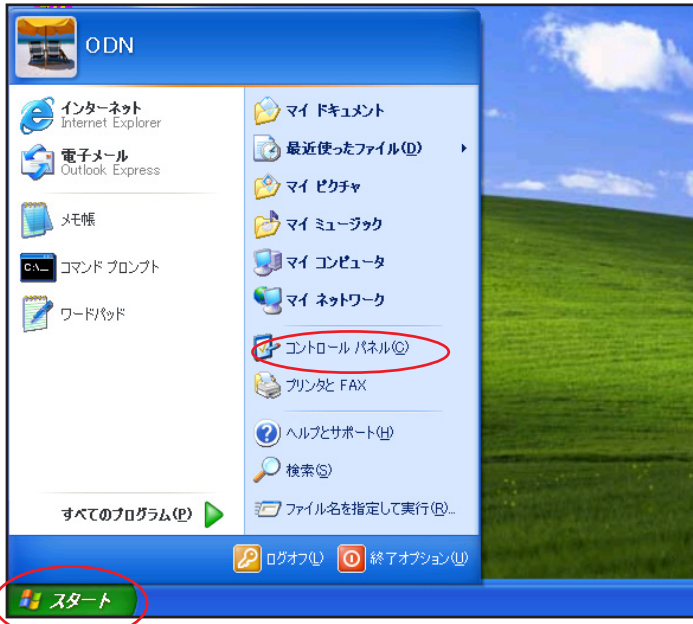


# TE4000 設定マニュアル Windows XP 編

このマニュアルでは  
Windows XP Professional  
version 2002 を  
使用しております。

お客様の環境により画面表示が違いますが、ご了承くださいませようお願い致します。



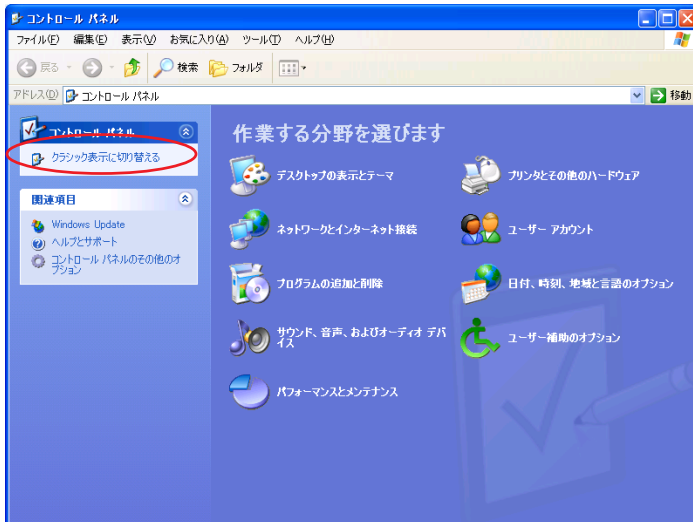
## STEP1

最初にネットワークの設定をします。

[ スタート ] [ コントロールパネル ]  
の順でクリックします。

設定に必要な [ ユーザ ID ( 接続 ID ) ] [ ユーザ  
パスワード ( 接続パスワード ) ] [ DNS アドレス ]  
等のお客様個別の情報は【ODN サービスご利用の  
ご案内】もしくは【ODN アプリケーションサービ  
スご利用のご案内】をご参照ください。設定の際  
はお手元にご用意ください。

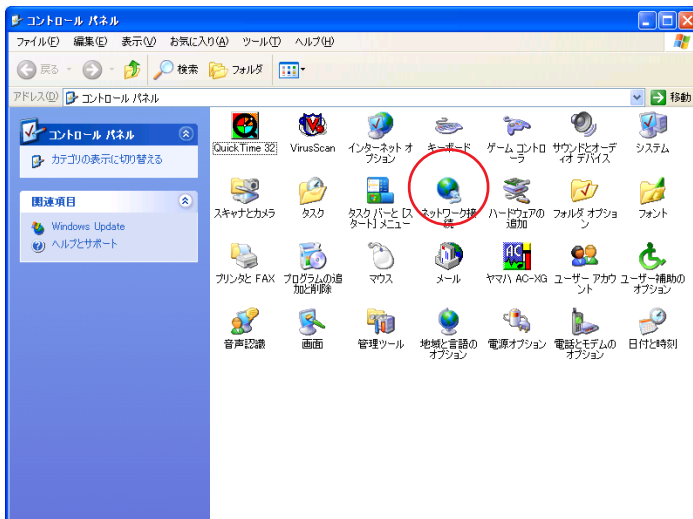
## STEP2



画面左上の [ クラシック表示に切り替  
える ] をクリックします。

この画面にならない場合はSTEP3に進みます。

## STEP3



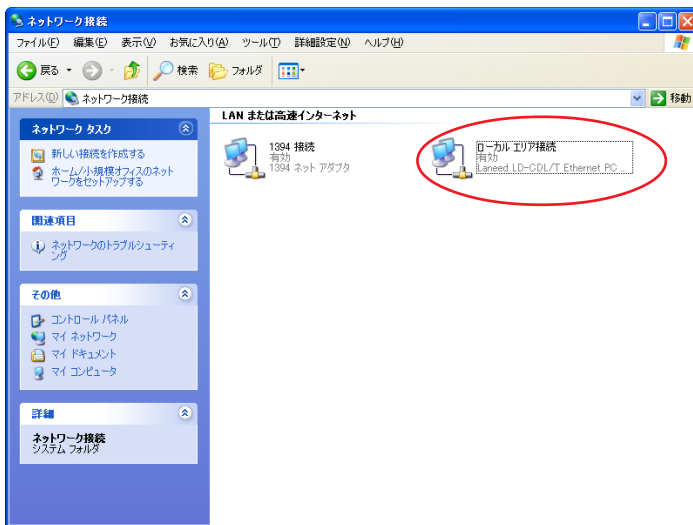
[ ネットワーク接続 ] をダブルクリック  
します。

## STEP4

この画面に、お客様のご使用されているネットワークカードの名称がついたアイコンがあるのを確認してください。

## ご注意！！

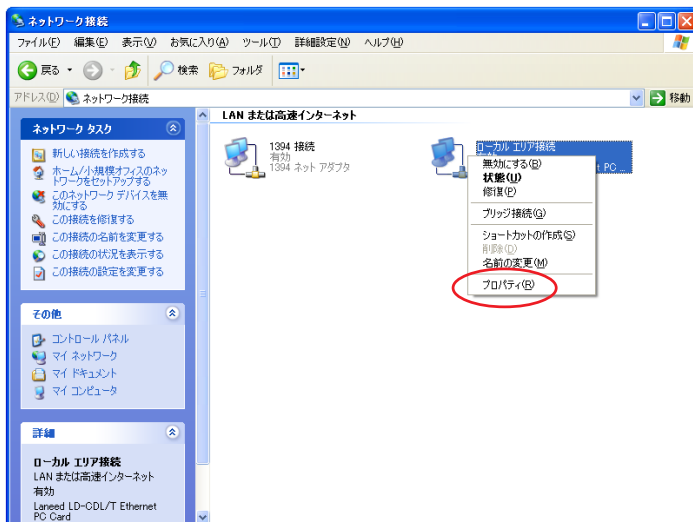
1394接続はネットワークカードではありませんので注意してください！！



## STEP5

ご使用されているネットワークカードのアイコンを右クリックするとメニューが表示されます。

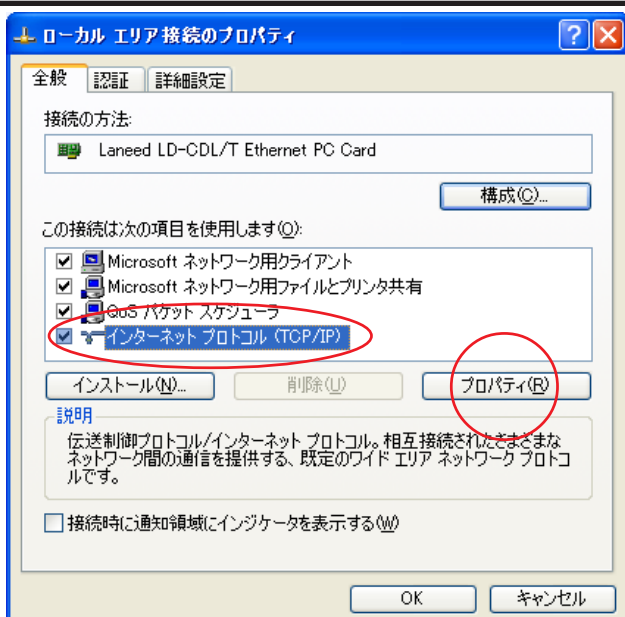
[プロパティ] をクリックします。



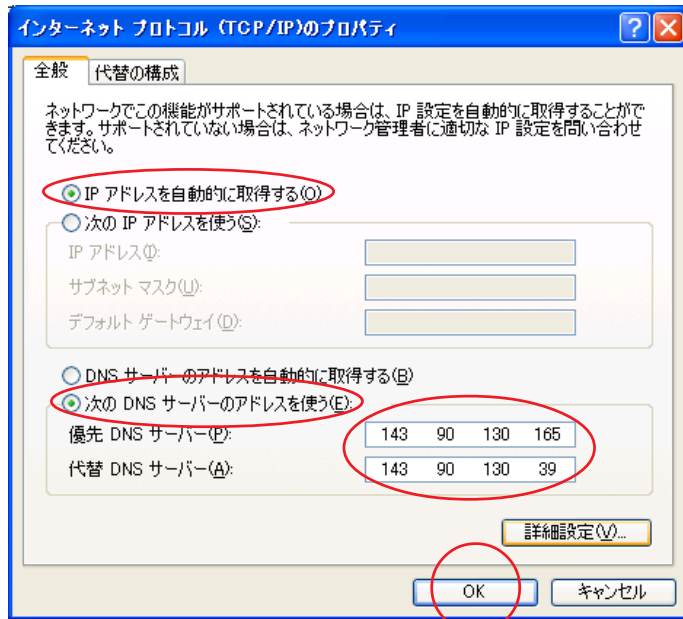
## STEP6

[インターネットプロトコル (TCP/IP)] を選択し、[プロパティ] をクリックします。

このとき左のチェックを外さないようにしてください。



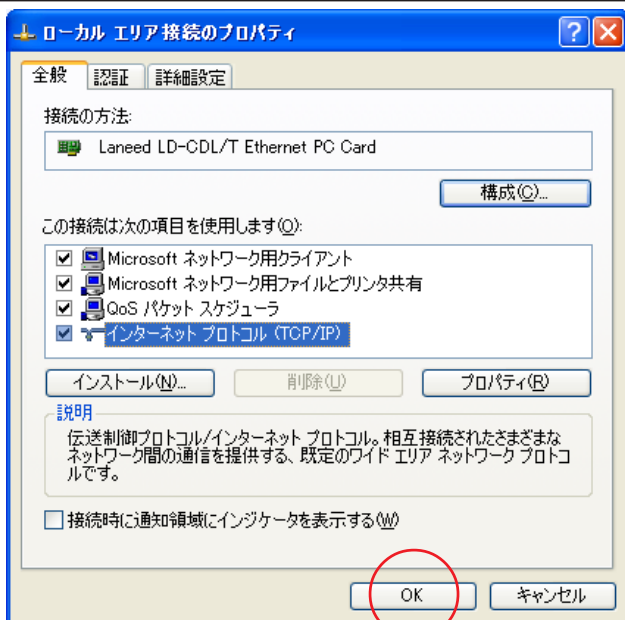
## STEP7



[ IP アドレスを自動的に取得する ]、  
[ 次の DNS サーバーのアドレスを使う ] にチェックを入れ、  
[ 優先 DNS サーバー ] に「DNS アドレス (プライマリ)」、  
[ 代替 DNS サーバー ] に「DNS アドレス (セカンダリ)」を入力します。

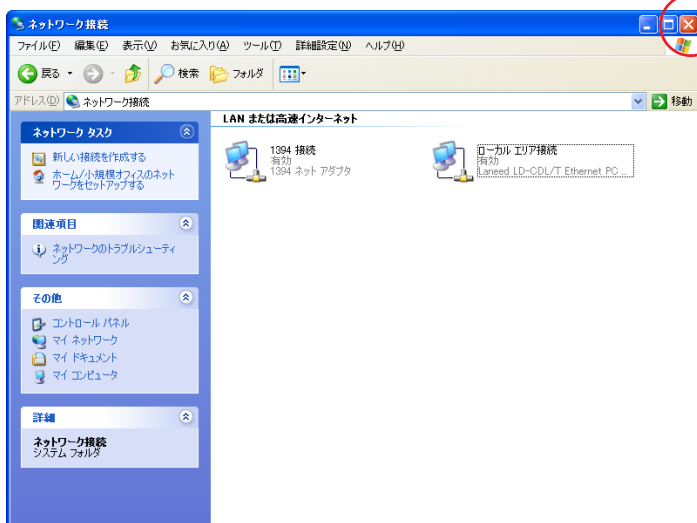
[ OK ] をクリックします。

## STEP8



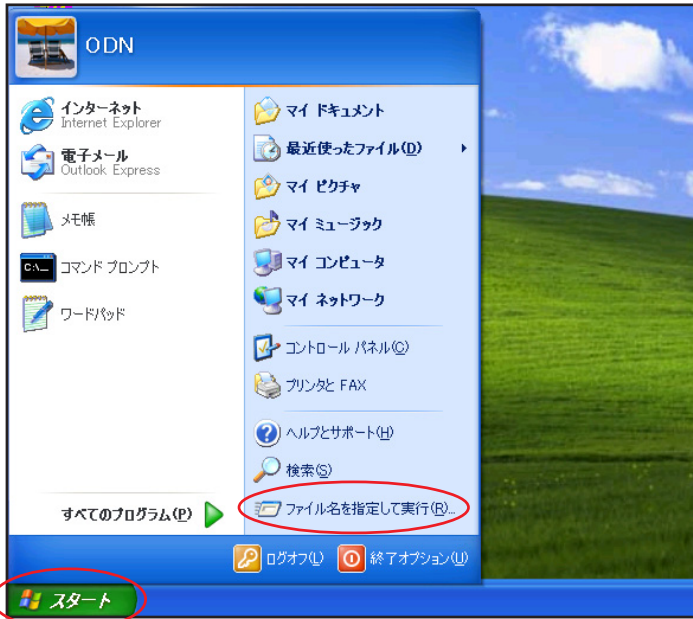
この画面に戻りましたら [ OK ] をクリックします。

## STEP9



この画面に戻りましたら画面右上の [ X ] をクリックして閉じます。

以上でネットワークの設定は終了です。

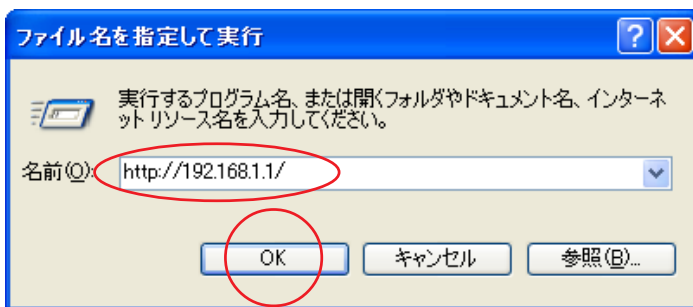


## STEP10

TE4000 の設定をします。

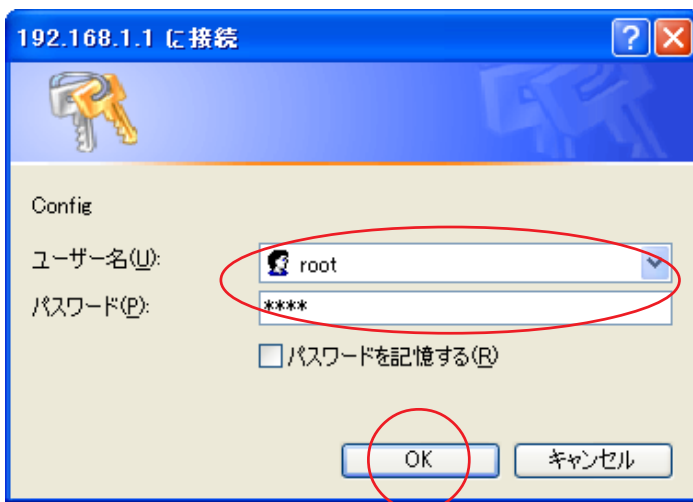
[ スタート ] [ ファイル名を指定して  
実行 ] をクリックします。

## STEP11



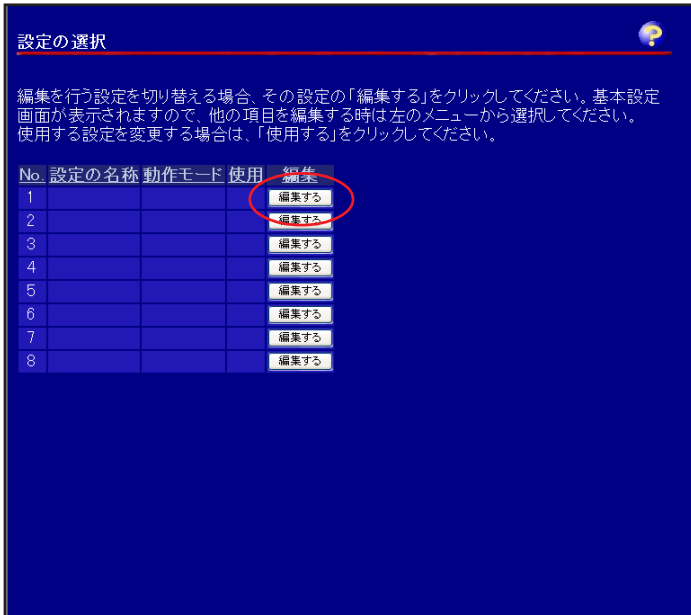
[ 名前 ] に「http://192.168.1.1/」を入力し  
て [ OK ] をクリックします。

## STEP12



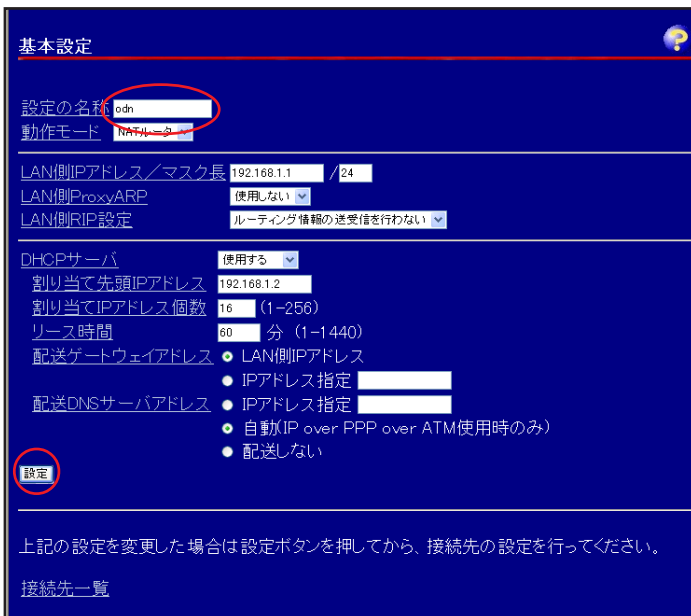
画面に左のダイアログが出ましたら、  
[ ユーザー名 ] に「root」  
[ パスワード ] に「root」  
以上のように入力し [ OK ] をクリック  
します。

パスワードは画面上で「\*」と表示されます。  
これは Windows の仕様なので問題ありません。



## STEP13

画面が開きましたら右側の [ 設定の選択 ] の中にある No.1 の [ 編集する ] をクリックします。



## STEP14

[ 基本設定 ] の [ 設定の名称 ] に「odn」と入力します。

画面左下の [ 設定 ] をクリックします。

## STEP15



このメッセージが出ましたら [ OK ] をクリックします。

**STEP16****基本設定(接続先の設定)**

No. 1  
接続先の名称   
この接続先を

---

ATM接続方法   
IPアドレス設定方法   
この接続先との間でIPマルチキャストを

---

PPP認証プロトコル   
ユーザID   
パスワード   
パスワードの確認入力

PPP自動接続  
 常にする  
 必要時にする → PPP自動切断までの時間  分  
 しない

---

カプセル化の方式

---

ATMコネクションID VPI  (0-255) VCI  (32-65535)  
ATMトラフィッククラス  UBR  
 **設定時の注意**  CBR → ピークセルレート

[ 接続先の名称 ] に「odn」と再度入力します。

[ ATM 接続方法 ] は「PPP over ATM」を選択します。  
[ IP アドレス設定方法 ] は「PPP 取得」を選択します。

[ PPP 認証プロトコル ] は「PAP」を選択します。

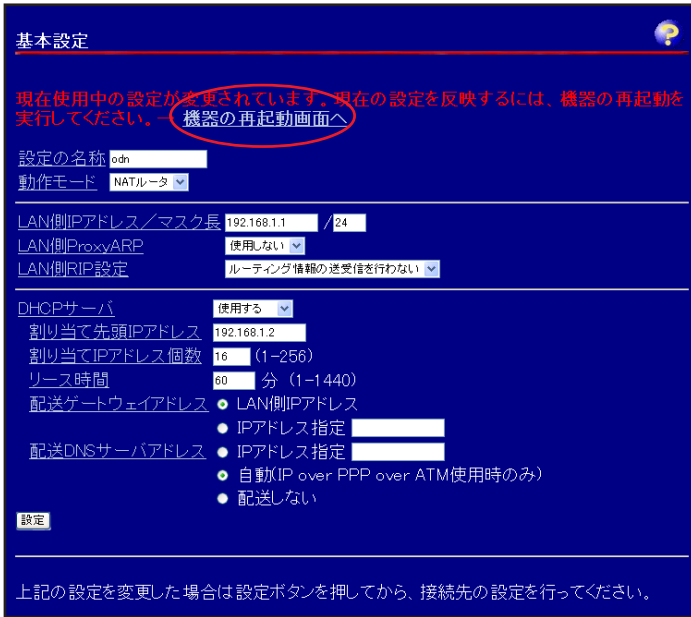
[ ユーザー ID ] に「ユーザ ID ( 接続 ID ) @ odn」( 例 : zaa00120@odn ) を入力します。  
[ パスワード ] に「ユーザパスワード ( 接続パスワード )」を入力します。  
[ パスワードの確認入力 ] にもう1度「ユーザパスワード ( 接続パスワード )」を入力します。

画面左下の [ 設定 ] をクリックします。  
パスワードを入力すると「…」で表示されます。



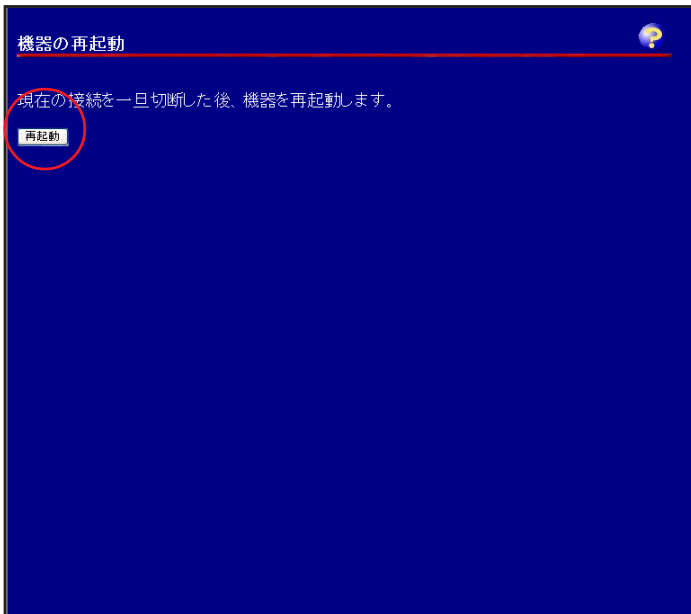
# TE4000 設定マニュアル Windows XP 編

このマニュアルでは  
Windows XP Professional  
version 2002 を  
使用しております。



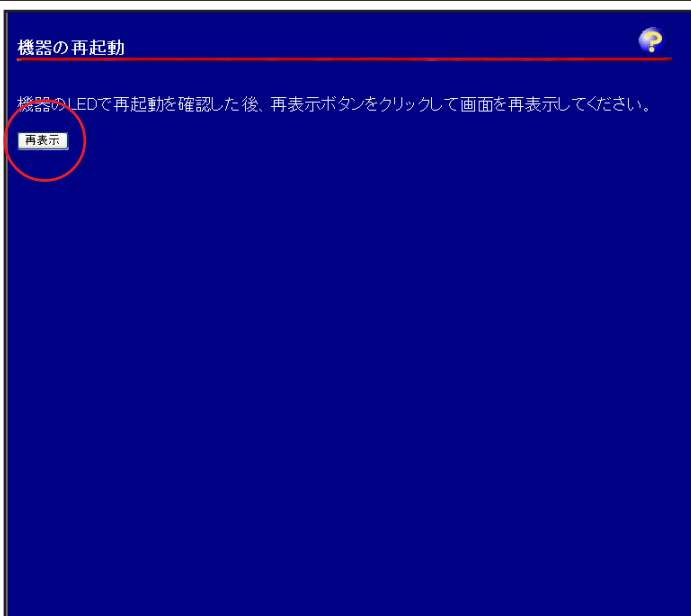
## STEP17

[ 基本設定 ] に戻りましたら [ 機器の再起動画面へ ] をクリックします。



## STEP18

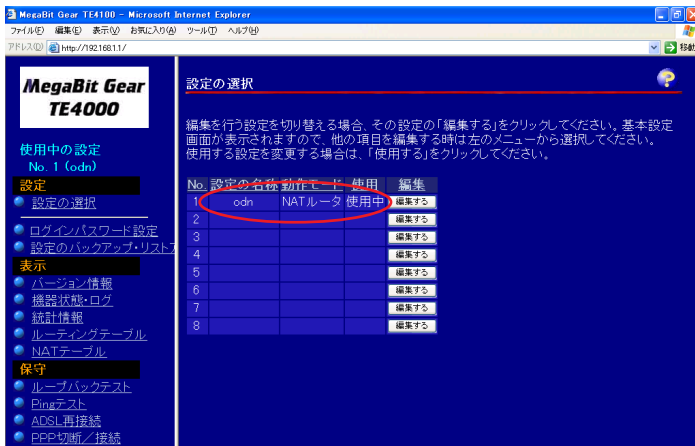
[ 再起動 ] をクリックします。



## STEP19

ADSL モデムのランプ点滅が終了しましたら [ 再表示 ] をクリックしてください。

## STEP20



[ 設定の選択 ] 画面が表示され [ odn ] という設定ができていれば設定は完了です。

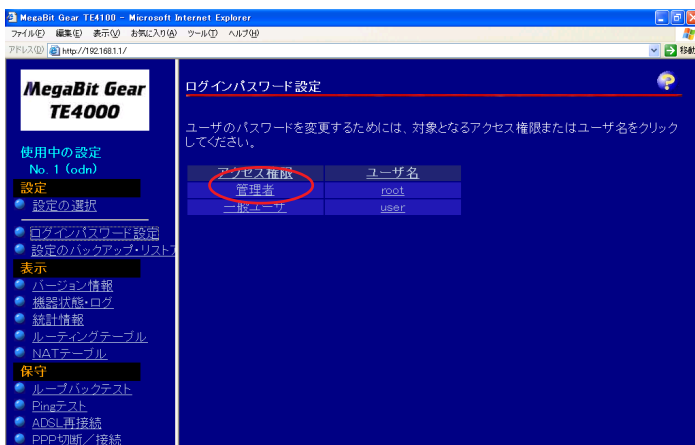
## STEP21



続いて ADSL モデムのログインパスワードを変更します。

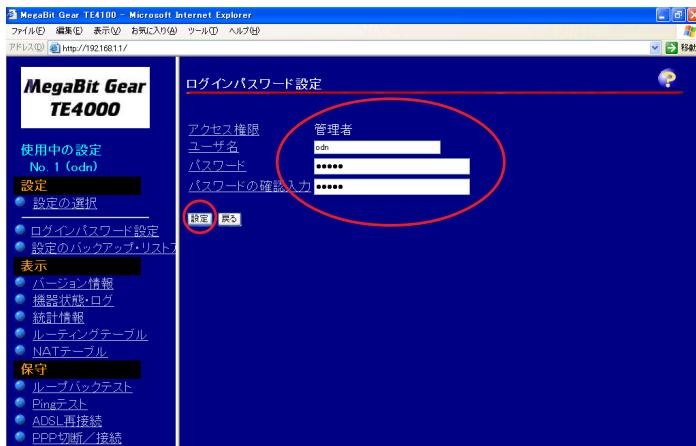
画面左の [ ログインパスワード設定 ] をクリックします。

## STEP22



[ 管理者 ] をクリックします。





## STEP23

[ ユーザー名 ]

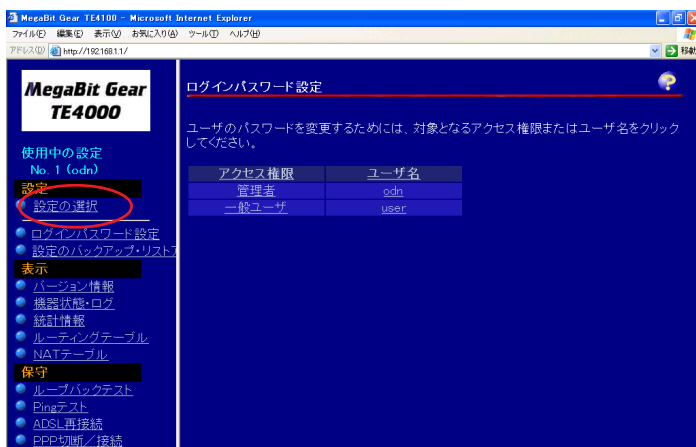
[ パスワード ]

[ パスワードの確認入力 ]

に半角英数 32 文字以内でお好きなものを入力します。

最後に [ 設定 ] をクリックします。

[ パスワード ] と [ パスワードの確認入力 ] には同じものを入力します。

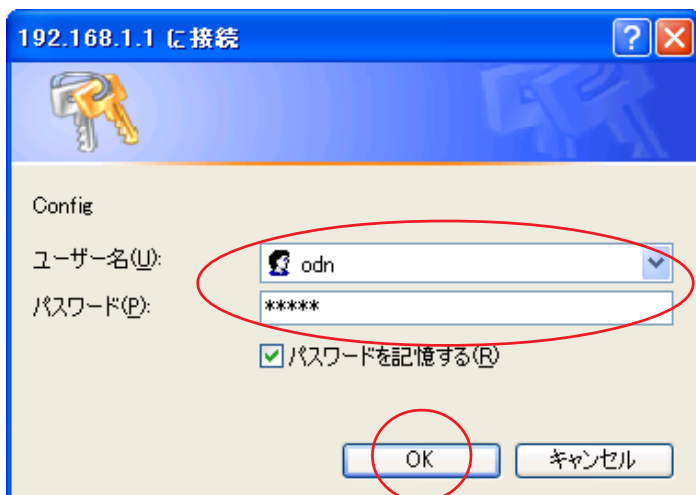


## STEP24

設定変更を受け付けると左の画面が表示されます。

以上で完了です。

次に画面左にある [ 設定の選択 ] をクリックします。



## STEP25

先ほど変更した [ ユーザー名 ] [ パスワード ] を入力し、[ OK ] をクリックします。

## STEP26



[ 設定の選択 ] 画面が表示されれば変更した [ ユーザー名 ] [ パスワード ] が受け付けられたこととなります。

## STEP27



最後にホームページを見てみましょう。

画面左上段のアドレス欄の「http://192.168.1.1/」を消去し「www.odn.ne.jp」と入力後 Enter キーを押します。

## STEP28



ODN のホームページが表示されましたら設定は完了になります。

終了