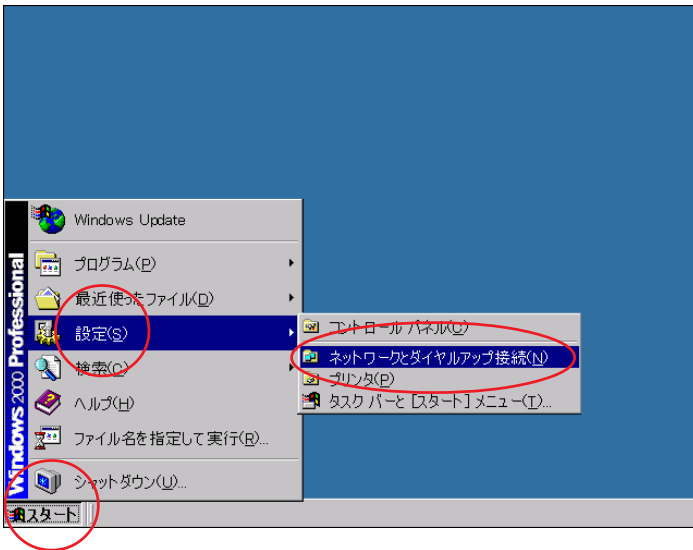


お客様の環境により画面表示が違いますが、ご了承いただけますようお願い致します。

STEP1

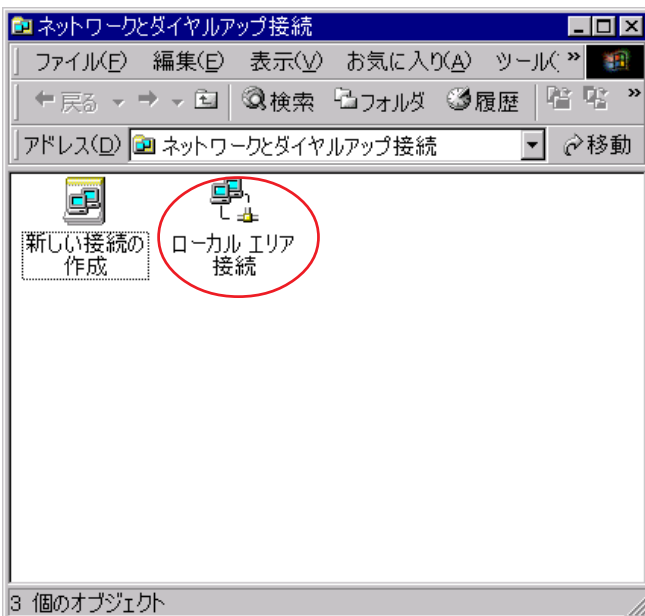
最初にネットワークの設定をします。
[スタート] [設定] [ネットワーク
とダイヤルアップ接続] の順でク
リックします。

設定に必要な [ユーザ ID (接続 ID)] [ユーザ
パスワード (接続パスワード)] [DNS アドレス]
等のお客様個別の情報は【ODN サービスご利用の
ご案内】もしくは【ODN アプリケーションサービ
スご利用のご案内】をご参照ください。設定の際
はお手元にご用意ください。



STEP2

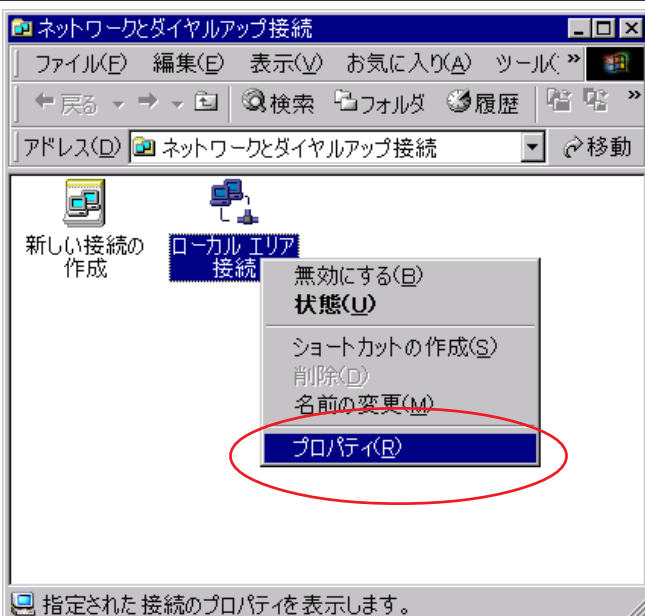
[ローカルエリア
接続] のアイコンがあ
ることを確認します。

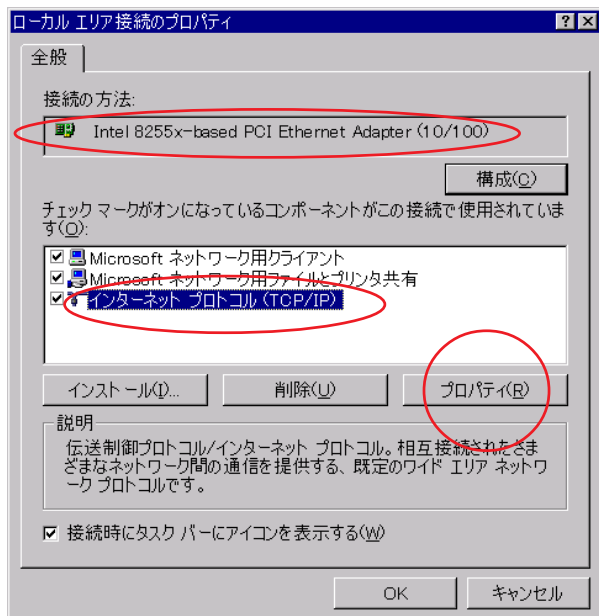


STEP3

[ローカルエリア
接続] を右クリックす
るとメニューバーが
表示されます。

[プロパティ] をクリ
ックします。



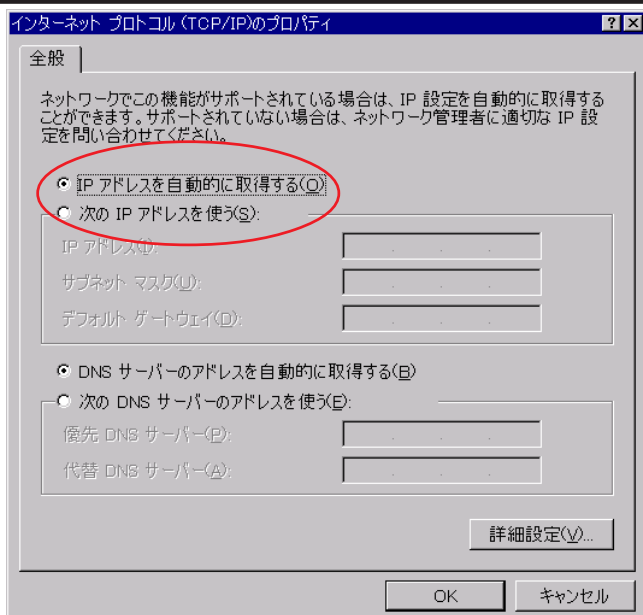


STEP4

[接続の方法] でお客様のご使用されているネットワークカードの名称を確認します。

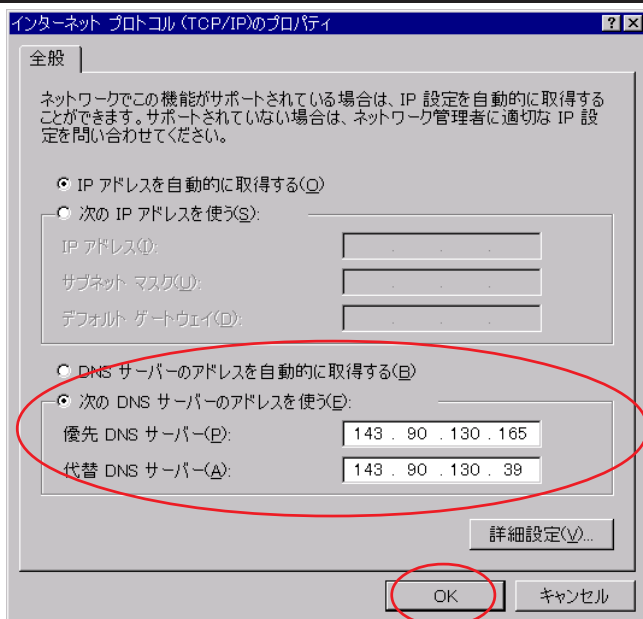
[インターネットプロトコル (TCP/IP)] を選択して [プロパティ] をクリックします。

このとき左のチェックを外さないようにしてください。



STEP5

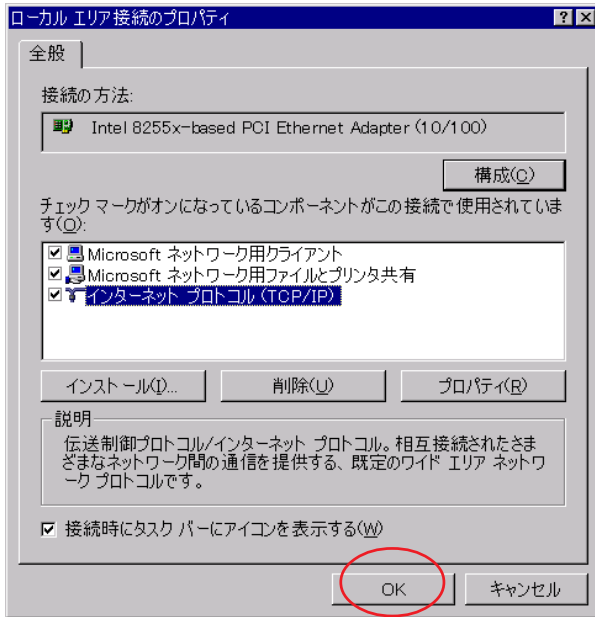
[IP アドレスを自動的に取得する] にチェックをいれます。



STEP6

[次の DNS サーバーのアドレスを使う] にチェックを入れ、[優先 DNS サーバー] に「DNS アドレス (プライマリ)」を入力、[代替 DNS サーバー] に「DNS アドレス (セカンダリ)」を入力します。

[OK] をクリックします。



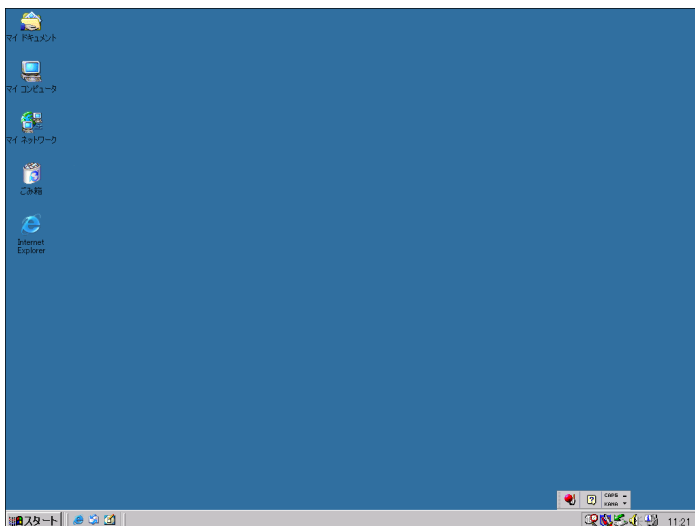
STEP7

この画面に戻りましたら [OK] をクリックします。



STEP8

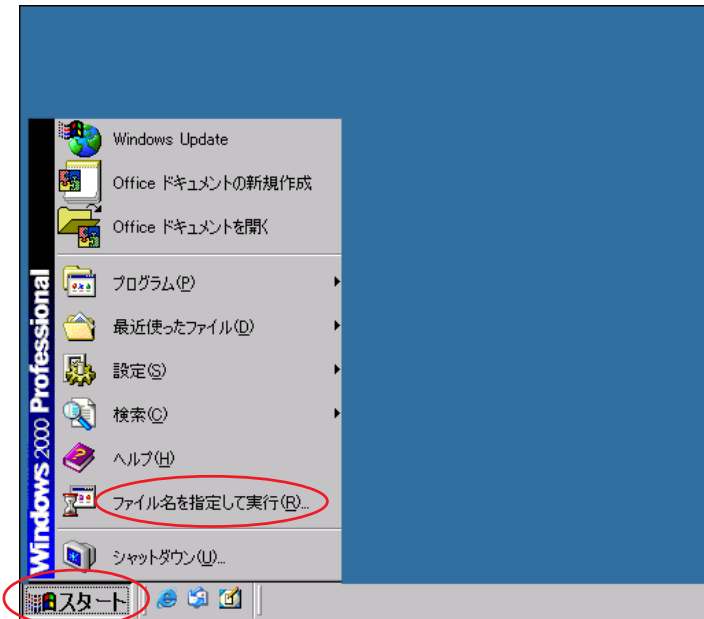
この画面に戻りましたら画面右上の **X** をクリックします。



STEP9

以上でネットワークの設定は終了です。

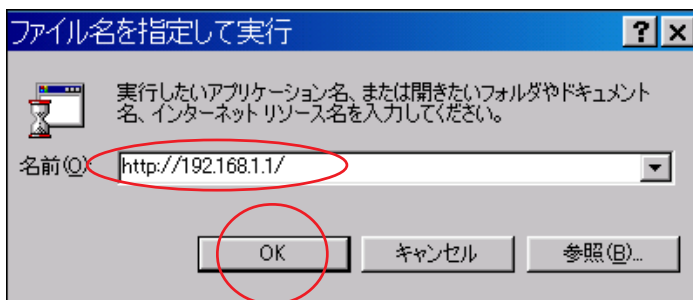
STEP10



TE4121 の設定をします。

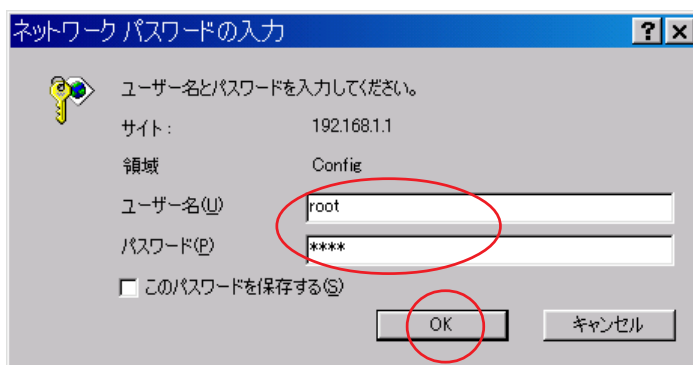
[スタート] [ファイル名を指定して
実行] をクリックします。

STEP11



[名前] に「**http://192.168.1.1/**」を入力し
て [OK] をクリックします。

STEP12



画面に左のダイアログが出たら、
[ユーザー名] に「**root**」
[パスワード] に「**root**」
以上のように入力し [OK] をクリック
します。

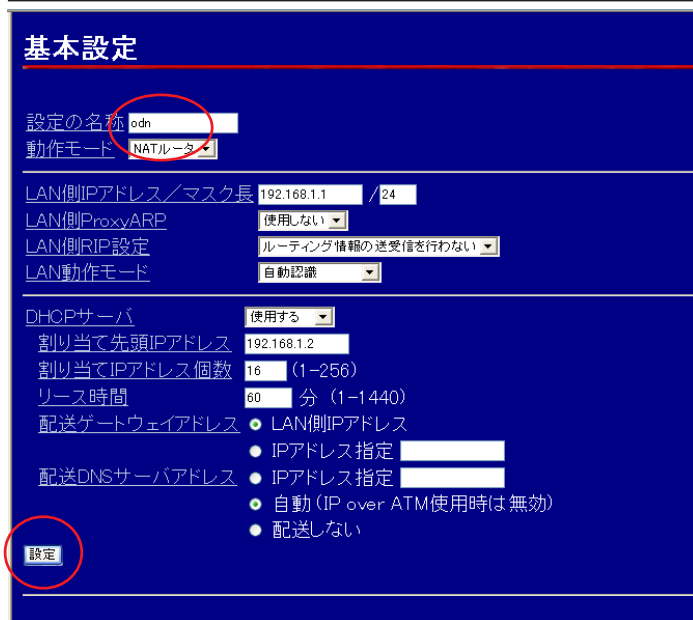
パスワードは画面上 [*] で表示されますが
Windows の仕様なので問題ありません。

STEP13



画面が開きましたら右側の [設定の選択] の中にある No.1 の [編集する] をクリックします。

STEP14



[基本設定] の [設定の名称] に「odn」と入力します。

画面左下の [設定] をクリックします。

STEP15



このメッセージが出ましたら [OK] をクリックします。

STEP16

基本設定(接続先の設定)



No. 1
接続先の名称
この接続先を

ATM接続方法
IPアドレス設定方法
この接続先との間でIPマルチキャストを

PPP認証プロトコル
ユーザID
パスワード
パスワードの確認入力

PPP自動接続
 常にする
 必要時にする → PPP自動切断までの時間 分
 しない

カプセル化の方式

ATMコネクションID VPI (0-255) VCI (32-65535)
ATMトラフィッククラス UBR
 設定時の注意 CBR → ピークセルレート

[接続先の名称] に「odn」と再度入力します。

[ATM 接続方法] は「PPP over ATM」を選択します。

[IP アドレス設定方法] は「PPP 取得」を選択します。

[PPP 認証プロトコル] は「PAP」を選択します。

[ユーザー ID] に

「ユーザ ID (接続 ID) @ odn」

(例 : zaa00120@odn) を入力します。

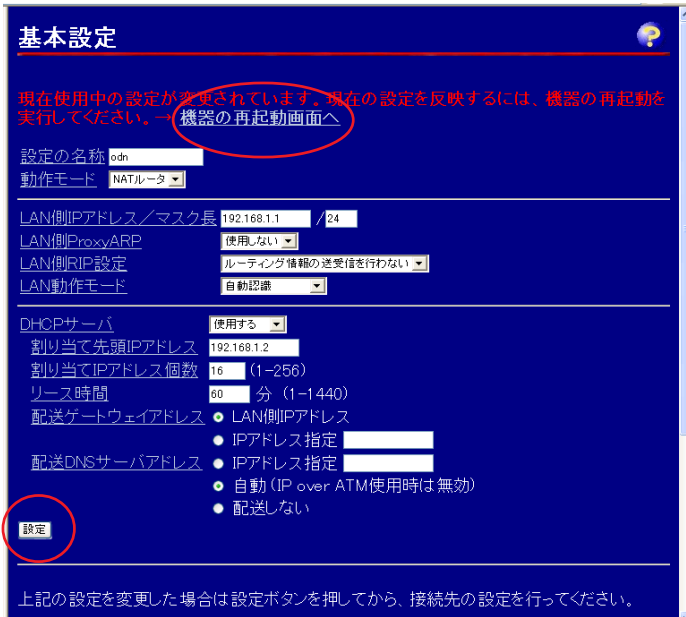
[パスワード] に「ユーザパスワード (接続パスワード)」を入力します。

[パスワードの確認入力] に

もう1度「ユーザパスワード (接続パスワード)」を入力します。

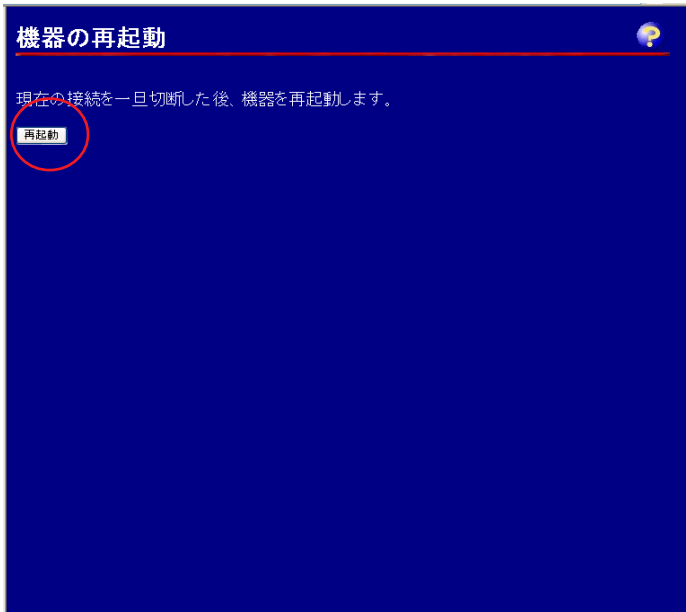
画面左下の [設定] をクリックします。

パスワードを入力すると「*」で表示されます。



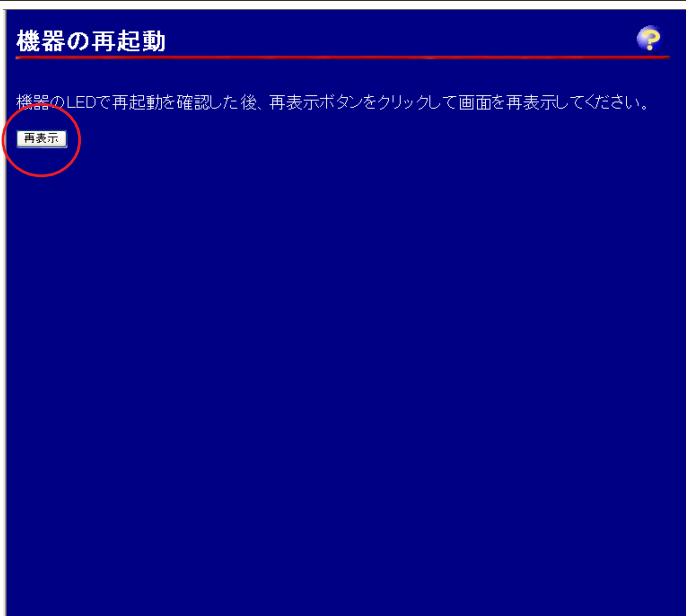
STEP17

[基本設定] に戻りましたら [機器の再起動画面へ] をクリックします。



STEP18

[再起動] をクリックします。



STEP19

ADSL モデムのランプ点滅が終了しましたら [再表示] をクリックしてください。

設定の選択

編集を行う設定を切り替える場合、その設定の「編集する」をクリックしてください。基本設定画面が表示されますので、他の項目を編集する時は左のメニューから選択してください。使用する設定を変更する場合は、「使用する」をクリックしてください。

| No. | 設定の名称 | 動作モード | 使用 | 編集 |
|-----|-------|--------|-----|------|
| 1 | odn | NATルータ | 使用中 | 編集する |
| 2 | | | | 編集する |
| 3 | | | | 編集する |
| 4 | | | | 編集する |
| 5 | | | | 編集する |
| 6 | | | | 編集する |
| 7 | | | | 編集する |
| 8 | | | | 編集する |

STEP20

[設定の選択] 画面が表示され [odn] という設定ができていれば設定は完了です。

MegaBit Gear TE4121C - Microsoft Internet Explorer
ファイル(F) 編集(E) 表示(V) お気に入り(A) ツール(T) ヘルプ(H)
アドレス http://192.168.1.1/

MegaBit Gear TE4121C

使用中の設定
No. 1 (odn)

設定

- 設定の選択
- ログインパスワード設定
- 設定のバックアップ・リスト
- 設定の初期化

表示

- バージョン情報
- 機器状態・ログ
- 統計情報
- ルーティングテーブル
- NATテーブル

保守

- ループバックテスト
- Pingテスト
- ADSL再接続
- PPP切断/接続

設定の選択

編集を行う設定を切り替える場合、その設定の「編集する」をクリックしてください。基本設定画面が表示されますので、他の項目を編集する時は左のメニューから選択してください。使用する設定を変更する場合は、「使用する」をクリックしてください。

| No. | 設定の名称 | 動作モード | 使用 | 編集 |
|-----|-------|--------|-----|------|
| 1 | odn | NATルータ | 使用中 | 編集する |
| 2 | | | | 編集する |
| 3 | | | | 編集する |
| 4 | | | | 編集する |
| 5 | | | | 編集する |
| 6 | | | | 編集する |
| 7 | | | | 編集する |
| 8 | | | | 編集する |

STEP21

続いて ADSL モデムのログインパスワードを変更します。

画面左の [ログインパスワード設定] をクリックします。

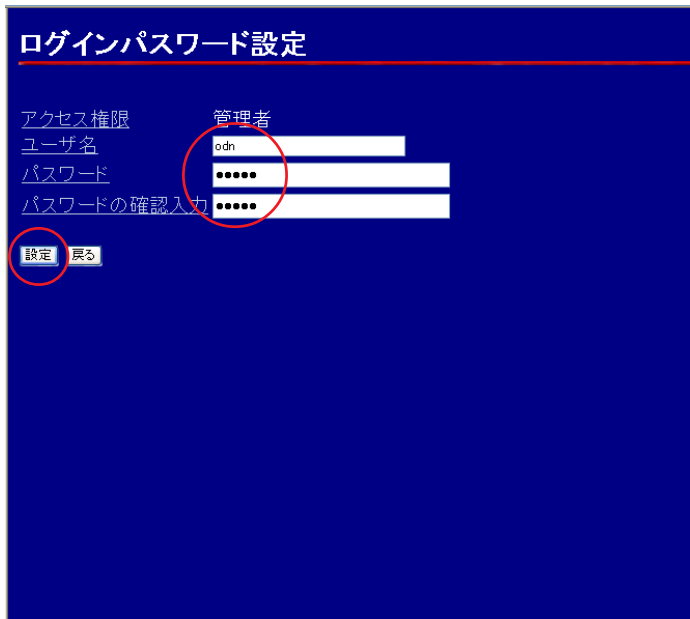
ログインパスワード設定

本装置にログインするためのユーザ名、パスワードを変更することができます。ユーザのパスワードを変更するためには、対象となるアクセス権限またはユーザ名をクリックしてください。

| アクセス権限 | ユーザ名 |
|--------|------|
| 管理者 | root |
| 一般ユーザ | user |

STEP22

[管理者] をクリックします。



STEP23

[ユーザー名]

[パスワード]

[パスワードの確認入力]

に半角英数 32 文字以内でお好きなもの
を入力します。

最後に [設定] をクリックします。

[パスワード] と [パスワードの確認入力] に
は同じものを入力します。



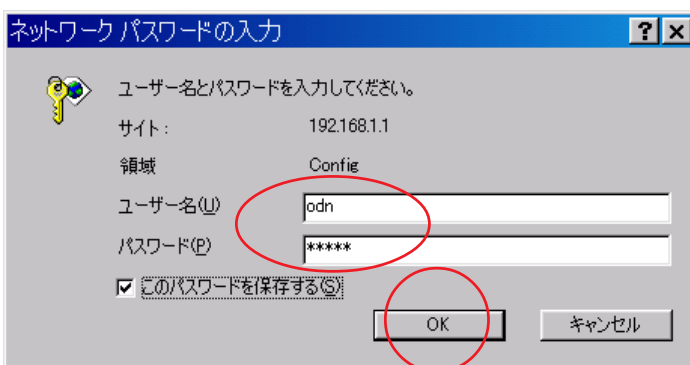
STEP24

設定変更を受け付けると左の画面が
表示されます。

以上で完了です。

次に画面左にある [設定の選択] をク
リックします。

STEP25



先ほど変更した [ユーザー名] [パス
ワード] を入力し、[OK] をクリック
します。



STEP26

[設定の選択] 画面が表示されれば変更した [ユーザー名] [パスワード] が受け付けられたこととなります。



STEP27

最後にホームページを見てみましょう。

画面左上段のアドレス欄の「http://192.168.1.1/」を消去し「www.odn.ne.jp」と入力後 Enter キーを押します。



STEP28

ODN のホームページが表示されましたら設定は完了になります。

終了