

PPPoE 設定 / 接続マニュアル Windows XP TE/4 編

このマニュアルでは
Windows XP
Home Edition Ver.2002
を使用しております。

お客様の環境により画面表示が違いますが、ご了承いただけますようお願い致します。

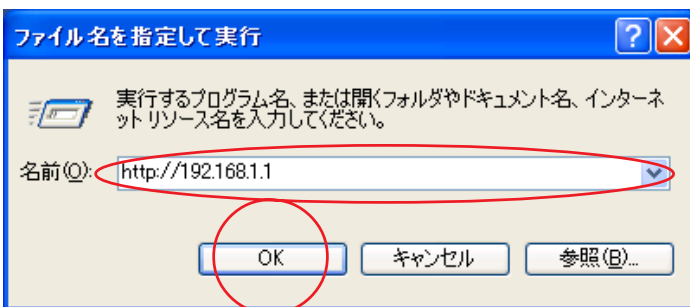


STEP1

モデムをブリッジモードに設定します。

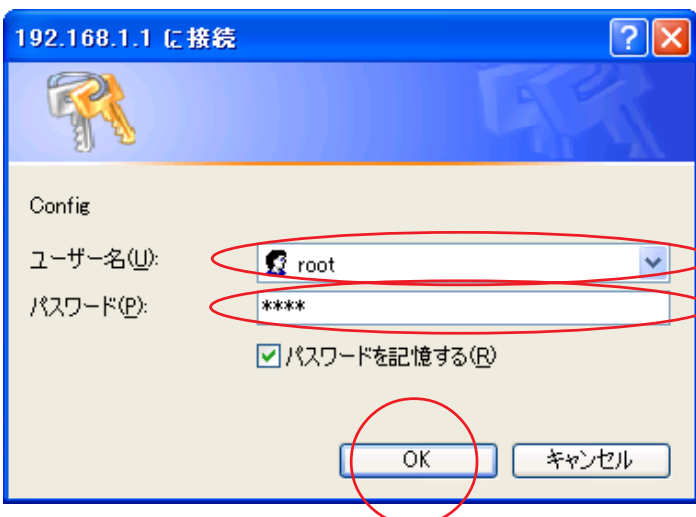
[スタート] [ファイル名を指定して実行] の順でクリックします。

STEP2



[名前] に「http://192.168.1.1」と入力し、[OK] をクリックします。

STEP3



[ユーザー名] [パスワード] にモデムに設定した「ユーザー名」、「パスワード」を入力して [OK] をクリックします。

ここでの [ユーザー名] [パスワード] はモデムの設定画面を開くためのものです。ユーザ ID (接続 ID)、ユーザパスワード (接続パスワード) ではありませんのでご注意ください。

PPPoE 設定 / 接続マニュアル Windows XP TE/4 編

このマニュアルでは
Windows XP
Home Edition Ver.2002
を使用しております。

MegaBit Gear TE/4

English Japanese

■ 現在選択されている接続先

- odn (NAT router)

■ 設定

- 接続先の選択と基本設定
- オプション設定
 - IPルーティング
 - NAT(アドレス変換)
 - IPフィルタリング
- ログインパスワード
- バックアップ
- 全設定の消去

■ 表示

- 設定情報
- 機器状態情報/ログ情報
- 統計情報
- ルーティングテーブル
- NATテーブル

接続先の選択と基本設定

登録内容を変更または削除するためには、番号をクリックください。

登録を追加するためには、空欄の番号をクリックしてください。

No.	接続先の名前	ルータ/ブリッジ	使用中
1	odn	NATルータ	<input type="radio"/>
2			<input type="radio"/>
3			<input type="radio"/>
4			<input type="radio"/>
5			<input type="radio"/>
6			<input type="radio"/>
7			<input type="radio"/>
8			<input type="radio"/>

STEP4

[接続先の選択と基本設定] の中から設定が作られていない No. の [番号] (例 : NO.2) をクリックします。

接続先の基本設定(ブリッジ)

- 接続先の名前
- この設定を
- ルータ/ブリッジ

- ATMロケーションID VPI VCI

- ホストIPアドレス/マスク長 / (IPホストを使用しない場合)
- LAN側からのアクセス許可
- WAN側からのアクセス許可

- IPアクセス制限 1(IPアドレス/マスク長) /
- IPアクセス制限 2(IPアドレス/マスク長) /

(IPホストへのアクセスを制限しない場合は、チェックを外します。)

- LAN側学習件数 自動設定
- 件数指定 件(0~512)
- WAN側学習件数 自動設定
- 件数指定 件(0~512)

(LAN/WAN共に件数指定の時は、両方の合計は512以下であること)

- エージング時間 分 (5~1440:5分刻み 0:エージングしない)

STEP5

[接続先の名前] に「任意の名称」(例 : bridge) を入力し、[この設定を] は「使用する」、[ルータ / ブリッジ] は「ブリッジ」を選択します。

[WAN 側からのアクセス許可] のチェックを外します。

[設定] をクリックします。

設定変更後の機器の再起動

変更した設定を有効にするためには、機器を再起動する必要があります。今すぐ再起動しますか？
(再起動しなかった場合はブラウザで見える設定内容が、動作中の設定内容と異なりますのでご注意ください。)

STEP6

[いいえ] をクリックします。

PPPoE 設定 / 接続マニュアル Windows XP TE/4 編

このマニュアルでは
Windows XP
Home Edition Ver.2002
を使用しております。

接続先の選択と基本設定

登録内容を変更または削除するためには、番号をください。

登録を追加するためには、空欄の番号をクリックしてください。

No.	接続先の名前	ルータ/ブリッジ	使用中
1	odn	NATルータ	
2	bridge	ブリッジ	○
3			
4			
5			
6			
7			
8			

STEP7

[接続先の選択と基本設定] の画面に戻りましたら [プロトコルフィルタリング] をクリックします。

プロトコルフィルタリング設定 (動的設定変更)

- プロトコルフィルタの動作 指定プロトコルのみ通過
- プロトコルフィルタ(定義済み)
 - IP
 - ARP
 - ReverseARP
 - IPv6
 - IPX
 - AppleTalk
 - SNA
 - PPPoE
 - NetBEUI
 - VLAN Tag (IEEE802.1Q)
- プロトコルフィルタ(ユーザ定義) (0x045d-0xffff:Type Value / 空白指定無し)

STEP8

[プロトコルフィルタの動作] は「指定プロトコルのみ通過」を選択し、[プロトコルフィルタ (定義済み)] は「PPPoE」のみチェックを入れます。

[設定] [機器再起動] の順でクリックします。

機器の再起動

現在の接続を一旦切断し、機器を再起動します。

STEP9

[再起動] をクリックします。

機器の再起動中

機器のLEDで再起動を確認してください。

STEP10

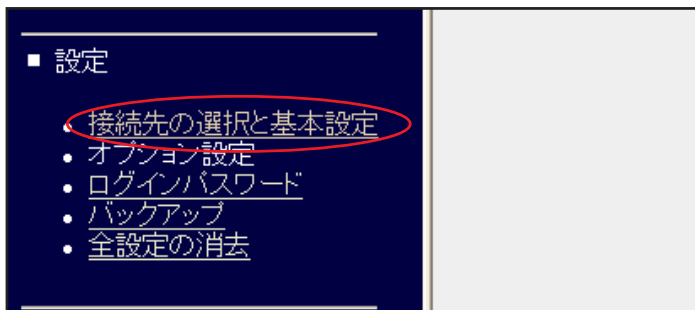
モデムが再起動します。

モデムのランプ表示

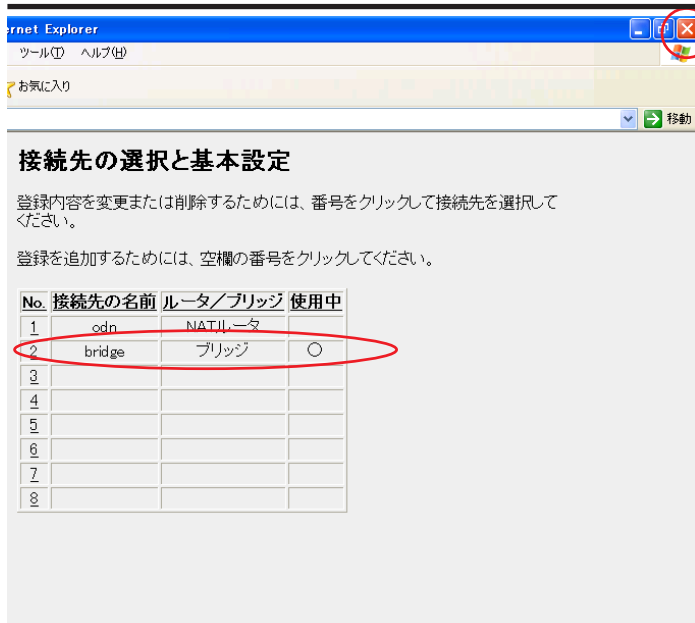


STEP11

モデムの [ALARM] ランプが消灯し、[POWER] [ADSL] [ETHER] ランプが点灯したらモデムの再起動は終了です。その後 20 秒以内に [接続先の選択と基本設定] をクリックします。



ランプ点灯後20秒以上経過すると[接続先の選択と基本設定] をクリックしても設定画面の表示ができないことがありますので必ず時間内にクリックしてください。



STEP12

[接続先の選択と基本設定] の中で [ルータ/ブリッジ] が [ブリッジ] に設定されている No. (例: NO.2) の [使用中] が「」と表示されていればモデムの設定は終了です。

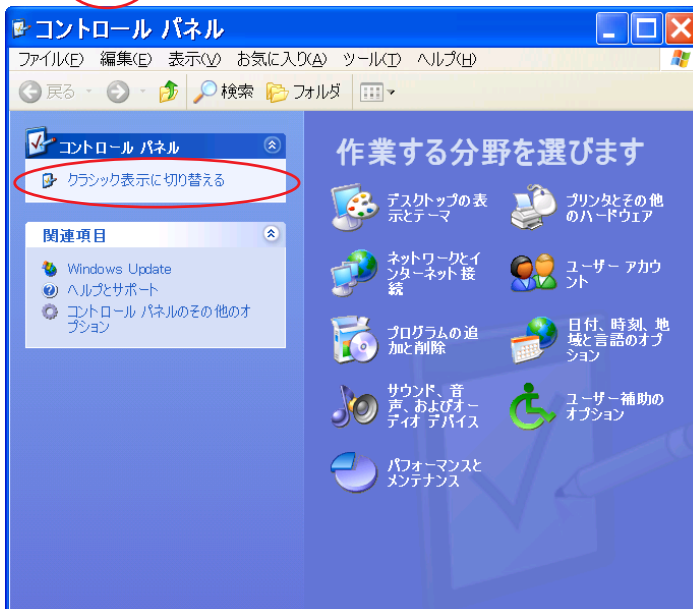
画面右上の をクリックしてブラウザを閉じます。



STEP13

PC 側の PPPoE 接続設定を行います。

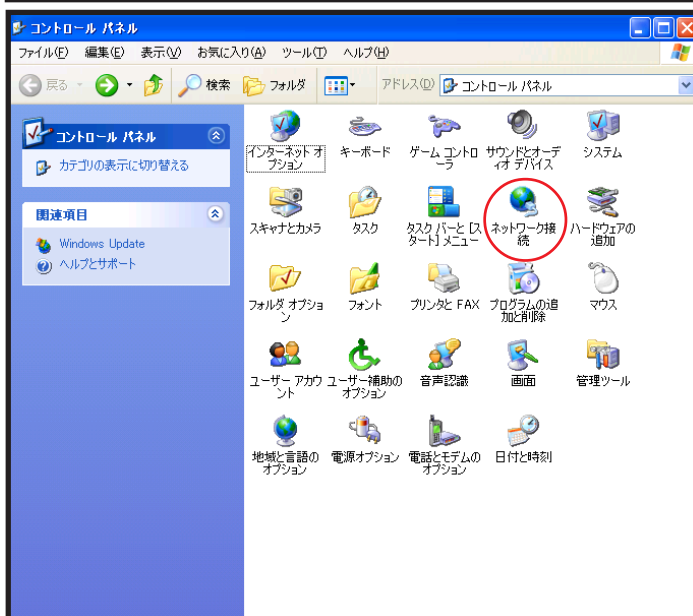
[スタート] [コントロールパネル]
の順番でクリックします。



STEP14

画面左上の [クラシック表示に切り替える] をクリックします。

この画面にならない場合は STEP15 に進みます。

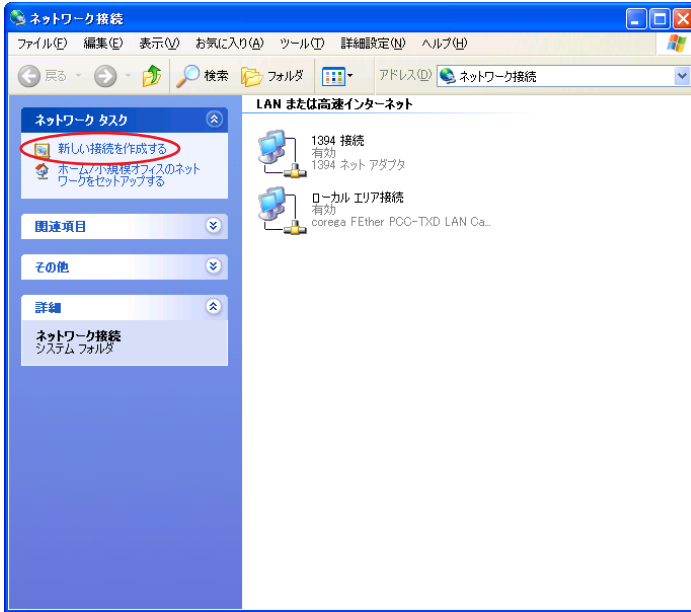


STEP15

[ネットワーク接続] をダブルクリック
します。

PPPoE 設定 / 接続マニュアル Windows XP TE/4 編

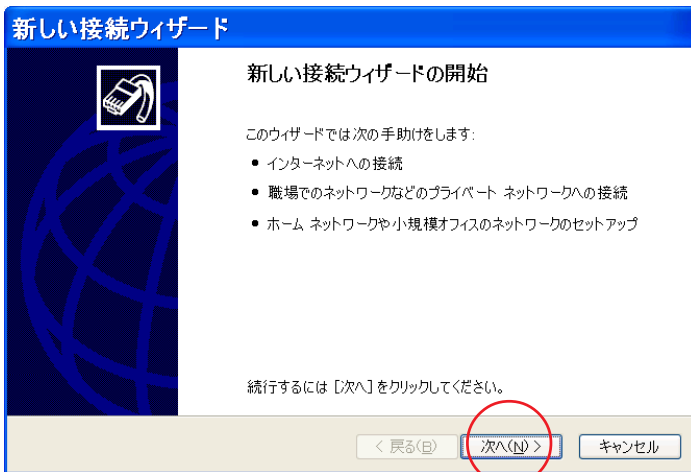
このマニュアルでは
Windows XP
Home Edition Ver.2002
を使用しております。



STEP16

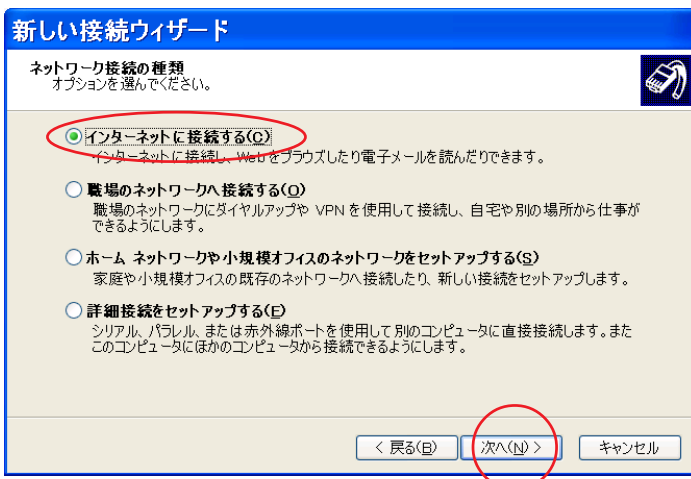
[新しい接続を作成する] をクリックします。

STEP17



[次へ] をクリックします。

STEP18



[インターネットに接続する] にチェックを入れて [次へ] をクリックします。

PPPoE 設定 / 接続マニュアル Windows XP TE/4 編

このマニュアルでは
Windows XP
Home Edition Ver.2002
を使用しております。

STEP19

[接続を手動でセットアップする] にチェックを入れて [次へ] をクリックします。

STEP20

[ユーザー名とパスワードが必要な広帯域接続を使用して接続する] にチェックを入れて [次へ] をクリックします。

STEP21

[ISP 名] に「ODN」と入力して [次へ] をクリックします。

PPPoE 設定 / 接続マニュアル Windows XP TE/4 編

このマニュアルでは
Windows XP
Home Edition Ver.2002
を使用しております。

新しい接続ウィザード

インターネット アカウント 情報
インターネット アカウントをサインインするにはアカウント名とパスワードが必要です。

ISP アカウント名およびパスワードを入力し、この情報を書き留めてから安全な場所に保管してください。(既存のアカウント名またはパスワードを忘れてしまった場合は、ISP に問い合わせてください。)

ユーザー名(U): zaa00120@odn

パスワード(P): *****

パスワードの確認入力(Q): *****

このコンピュータからインターネットに接続するときは、だれでもこのアカウント名およびパスワードを使用する(S)

この接続を既定のインターネット接続とする(M)

この接続のインターネット接続ファイアウォールをオンにする(O)

< 戻る(B) **次へ(N)>** キャンセル

STEP22

[ユーザー名] に「ユーザ ID (接続 ID) + @odn」(例: zaa00120@odn)

[パスワード] に「ユーザパスワード (接続パスワード)」

[パスワードの確認入力] に再度「ユーザパスワード (接続パスワード)」を入力します。

[このコンピュータからインターネットに接続するときは、だれでもこのアカウント名およびパスワードを使用する]

[この接続を規定のインターネット接続とする]

[この接続のインターネット接続ファイアウォールをオンにする] に全

てチェックが入っていることを確認しま

[次へ] をクリックします。

接続パスワードの変更をされている場合は変更後のパスワードを入力してください。

尚、パスワードは入力するとアスタリスク[*]で表示されます。

STEP23

新しい接続ウィザード

新しい接続ウィザードの完了

次の接続の作成に必要な手順は正常に完了しました。

ODN

- 既定の接続にする
- この接続はファイアウォールを使用する
- このコンピュータのすべてのユーザーと共有する
- すべての人に同じユーザー名とパスワードを使用する

この接続は、[ネットワーク接続] フォルダに保存されます。

この接続へのショートカットをデスクトップに追加する(S)

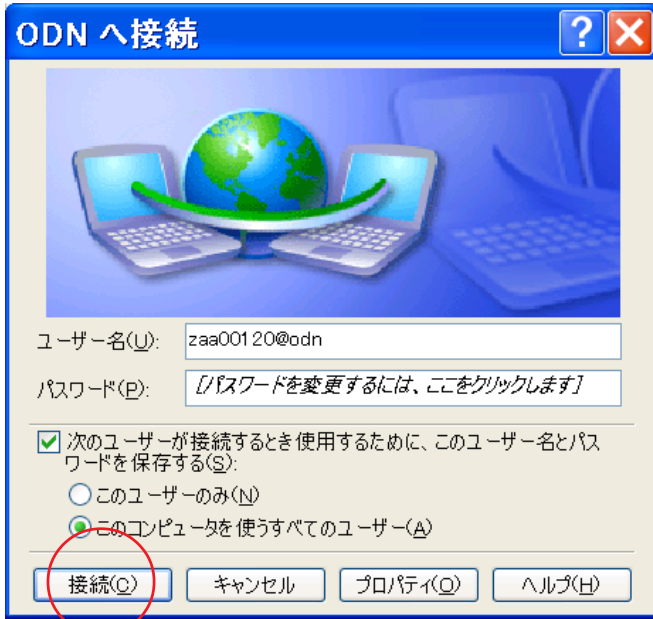
接続を作成してウィザードを閉じるには、[完了] をクリックしてください。

< 戻る(B) **完了** キャンセル

[完了] をクリックします。

PPPoE 設定 / 接続マニュアル Windows XP TE/4 編

このマニュアルでは
Windows XP
Home Edition Ver.2002
を使用しております。

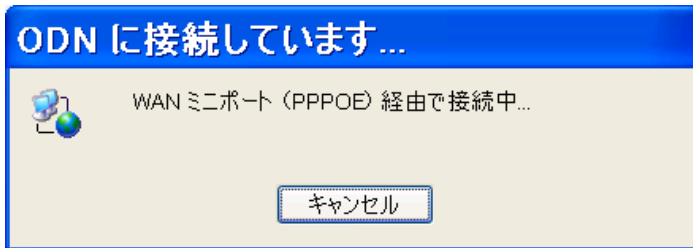


STEP24

接続の確認をします。

自動的に左図のウィンドウが表示されますので [接続] をクリックします。

STEP25



左図のウィンドウが表示されます。
このままお待ちください。

STEP26



画面右下のインジケータ部分に [ODN に接続しました] と表示されれば接続完了です。

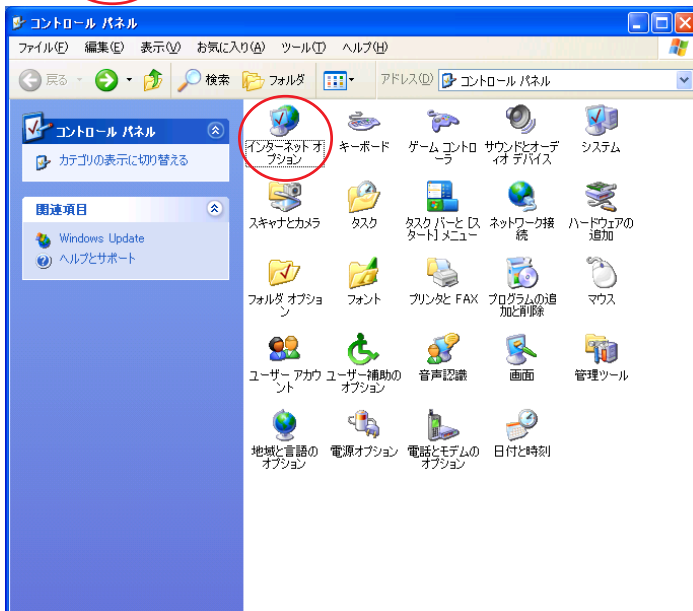
終了



補足 1

自動接続の設定を行います。

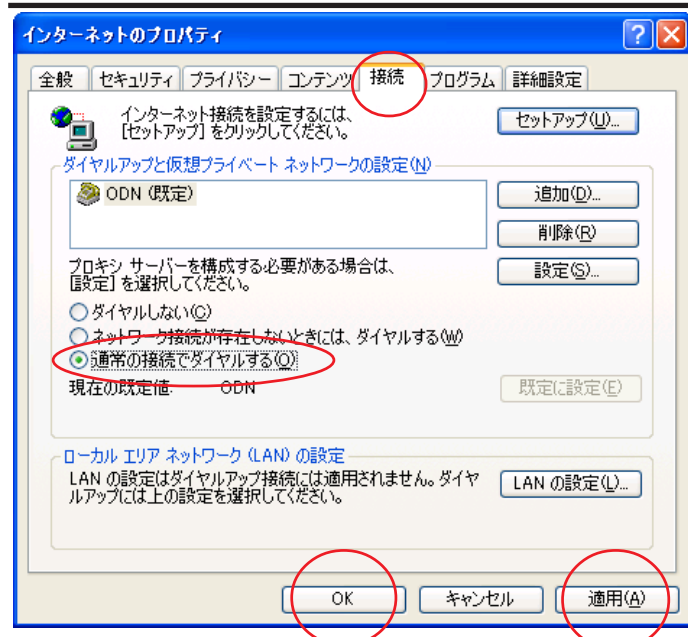
[スタート] [コントロールパネル]
の順でクリックします。



補足 2

[インターネットオプション] をダブルクリックします。

この画面がカテゴリ表示になっている場合は
STEP14と同様にクラシック表示に切り替えてください。



補足 3

[接続] をクリックします。

[通常のコネクションでダイヤルする] に
チェックをいれ、[適用] [OK] をク
リックします。

以上で自動接続の設定は終了です。
インターネットエクスプローラーを起
動すると自動的に PPPoE の接続アイコ
ンが起動します。

終了