

PPPoE PPPoA 設定変更マニュアル Windows XP TE4000 シリーズ編

このマニュアルでは
Windows XP
Home Edition ver.2002
を使用しております。

お客様の環境により画面表示が違いますが、ご了承いただけますようお願い致します。

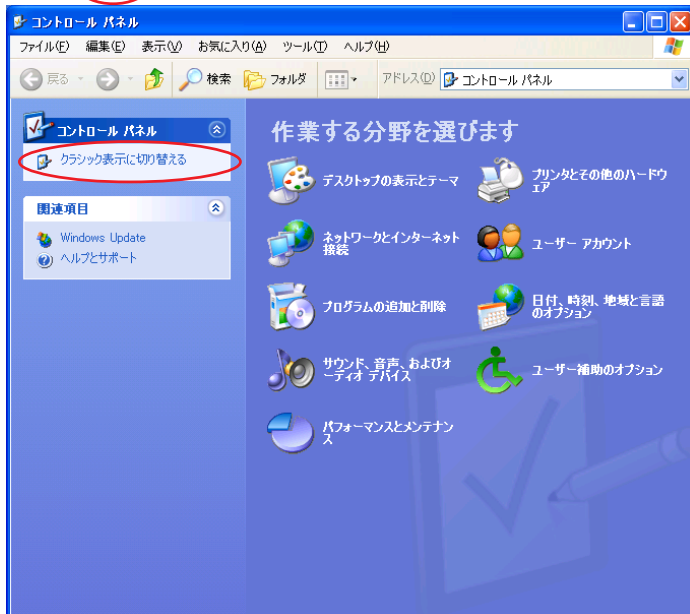
STEP1



PC 側の LAN ネットワーク接続の設定を
スタティックにし、手動による IP 固定設
定に切り替えます。

[スタート] [コントロールパネル]
の順でクリックします。

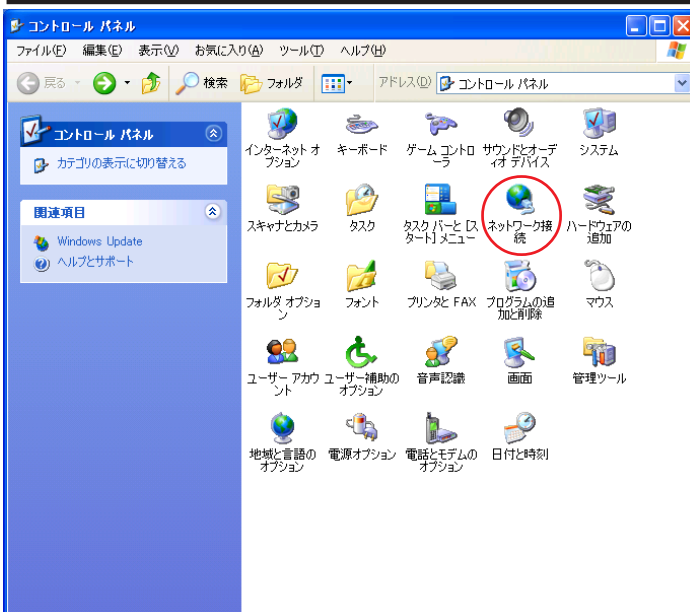
STEP2



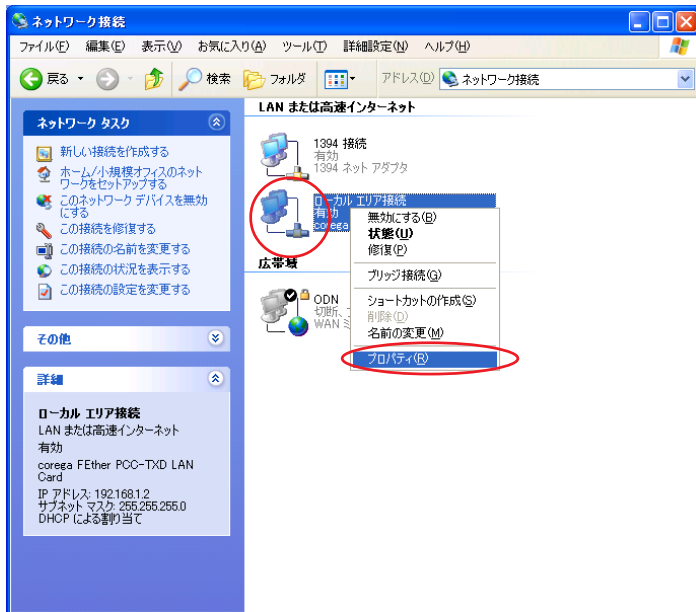
画面左上の [クラシック表示に切り替
える] をクリックします。

この画面にならない場合はSTEP3に進みます。

STEP3



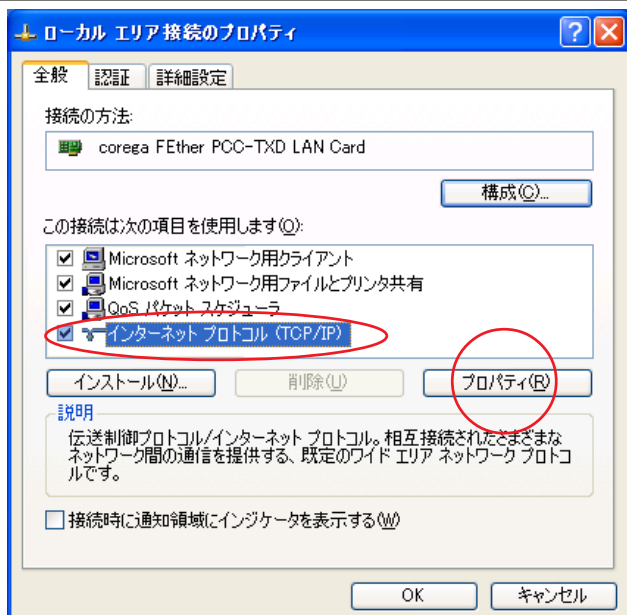
[ネットワーク接続] をダブルクリック
します。



STEP4

[ローカルエリア接続] を右クリックするとメニューバーが表示されます。

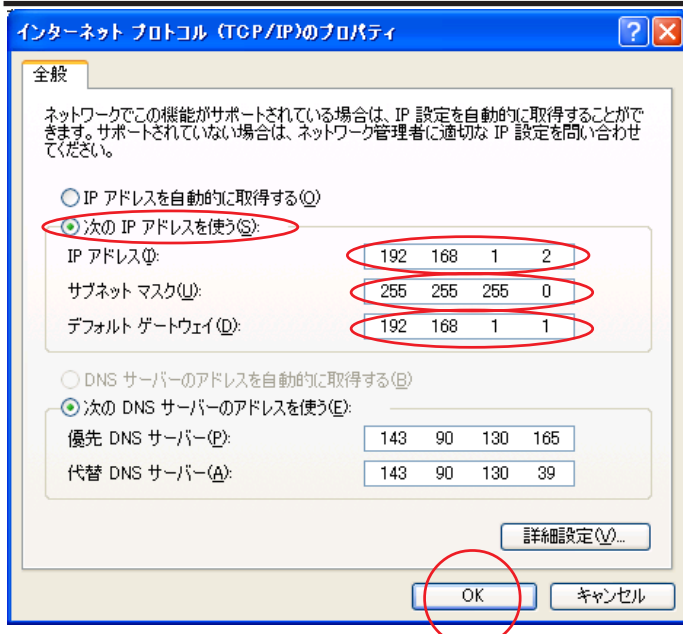
[プロパティ] をクリックします。



STEP5

[インターネットプロトコル (TCP/IP)] を選択し、[プロパティ] をクリックします。

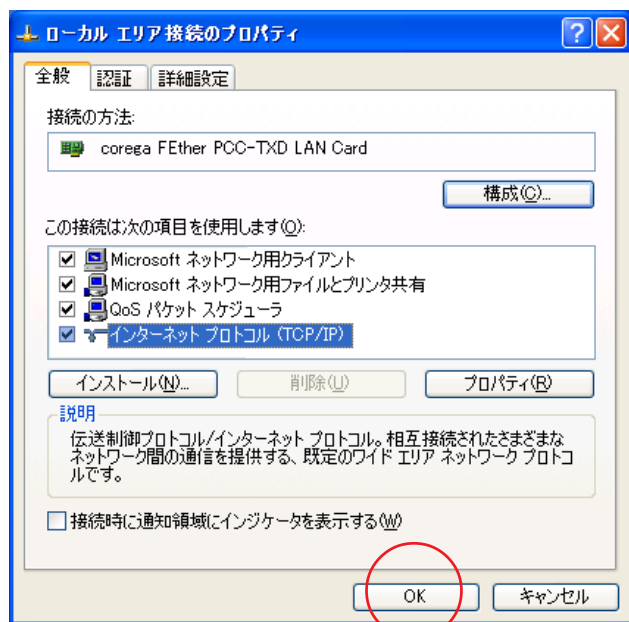
このとき左のチェックを外さないようにしてください。



STEP6

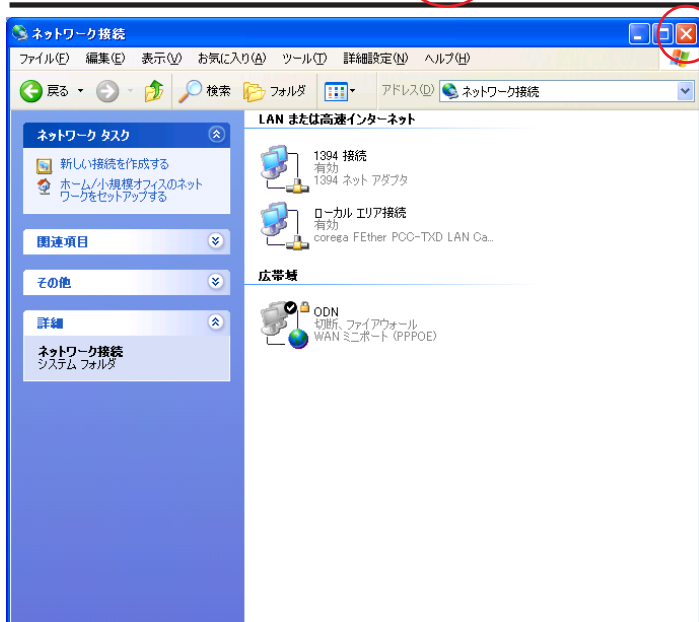
[次の IP アドレスを使う] にチェックを入れ、[IP アドレス] [サブネットマスク] [デフォルトゲートウェイ] にそれぞれ「192.168.1.2」、「255.255.255.0」、「192.168.1.1」と入力します。

[OK] をクリックします。



STEP7

[OK] をクリックします。



STEP8

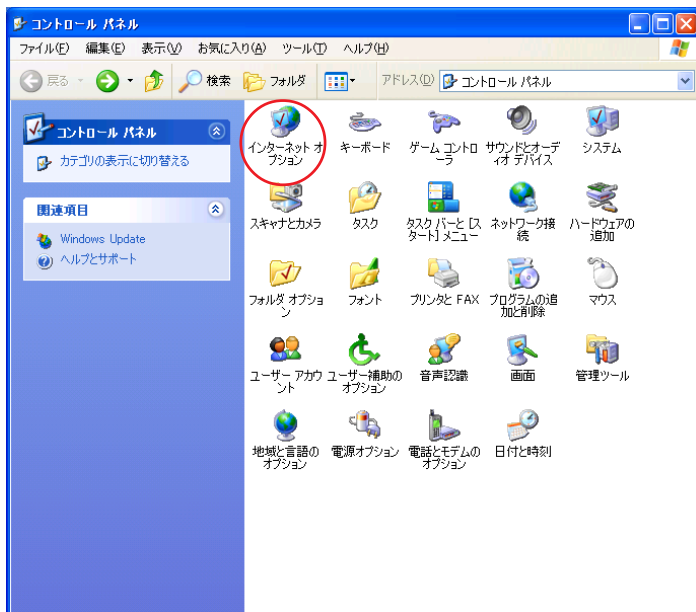
この画面に戻りましたら画面右上の [X] をクリックして閉じます。



STEP9

自動接続の設定を変更します。

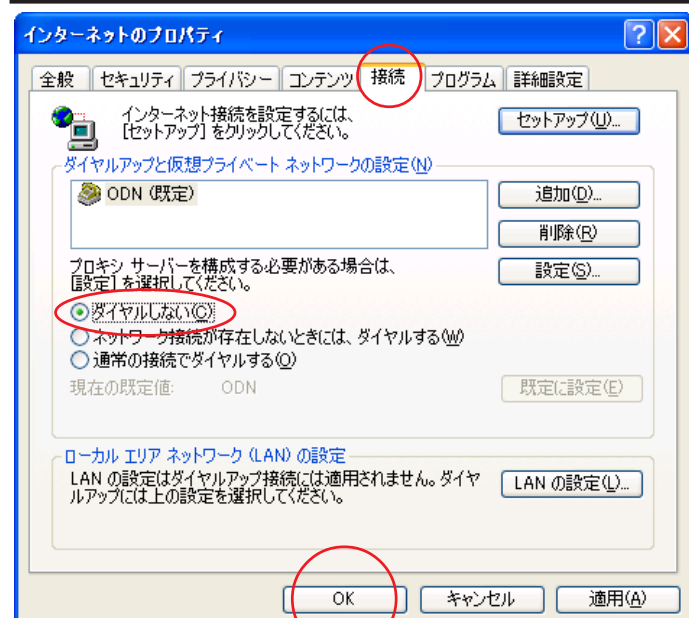
[スタート] [コントロールパネル] の順でクリックします。



STEP10

[インターネットオプション] をダブルクリックします。

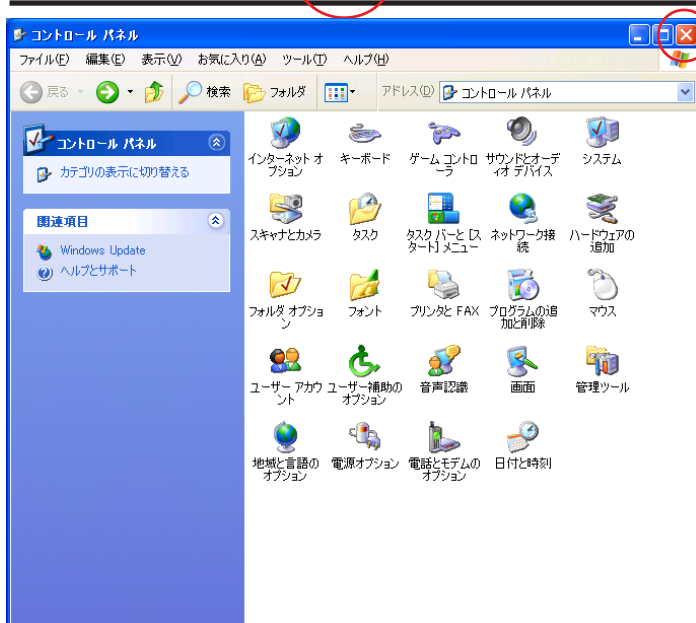
この画面がカテゴリ表示になっている場合はSTEP2と同様にクラシック表示に切り替えてください。



STEP11

[接続] をクリックします。

[ダイヤルしない] にチェックを入れ、
[OK] をクリックします。



STEP12

この画面に戻りましたら画面右上の [X] をクリックして閉じます。

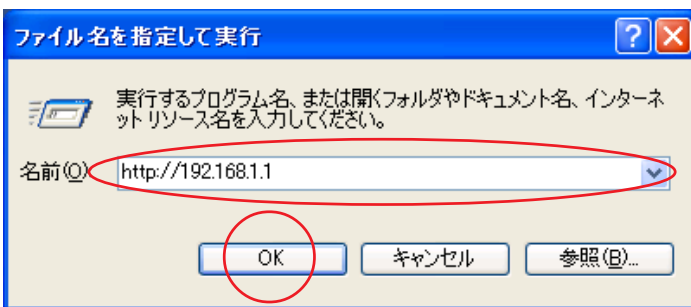


STEP13

モデムを NAT ルータモードに設定します。

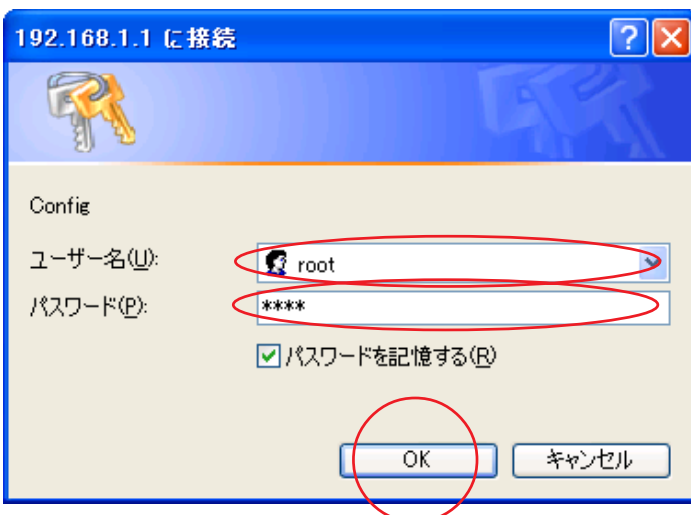
[スタート] [ファイル名を指定して実行] の順でクリックします。

STEP14



[名前] に「`http://192.168.1.1`」と入力して [OK] をクリックします。

STEP15



[ユーザー名] [パスワード] にモデムに設定した「ユーザー名」、「パスワード」を入力して [OK] をクリックします。

ここでの [ユーザー名] [パスワード] はモデムの設定画面を開くためのものです。ユーザ ID (接続 ID)、ユーザパスワード (接続パスワード) ではありませんのでご注意ください。

PPPoE PPPoA 設定変更マニュアル Windows XP TE4000 シリーズ編

このマニュアルでは
Windows XP
Home Edition ver.2002
を使用しております。



STEP16

[設定の選択] の中から [動作モード] が [NAT ルータ] に設定されている No. の [使用する] (例 NO.1) をクリックします。

該当する設定がない場合はスタートアップガイド、若しくはFAXBOXを参照の上、作成してください。

尚、認証プロトコルの設定がスタートアップガイドでは [相手先に合わせる] になっている場合がありますが必ず [PAP] を選択してください。

TE4000 と TE4121 ではモデムの設定画面の細部に若干の違いがございますが本マニュアルの設定内容については同様の操作をおこないます。

尚、本マニュアルではTE4121の設定画面を使用しています。

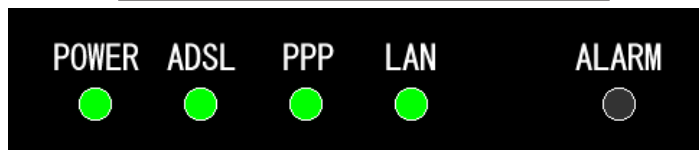
STEP17



[OK] をクリックします。

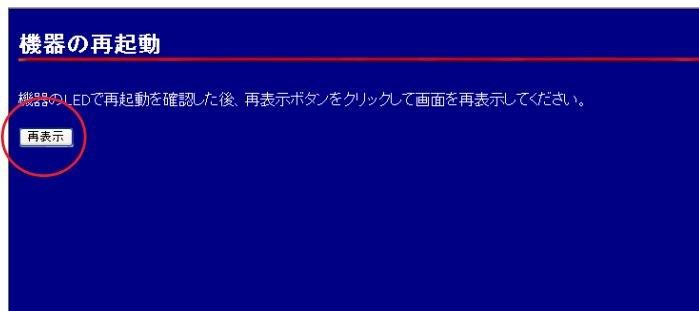
モデムが再起動します。

モデムのランプ表示



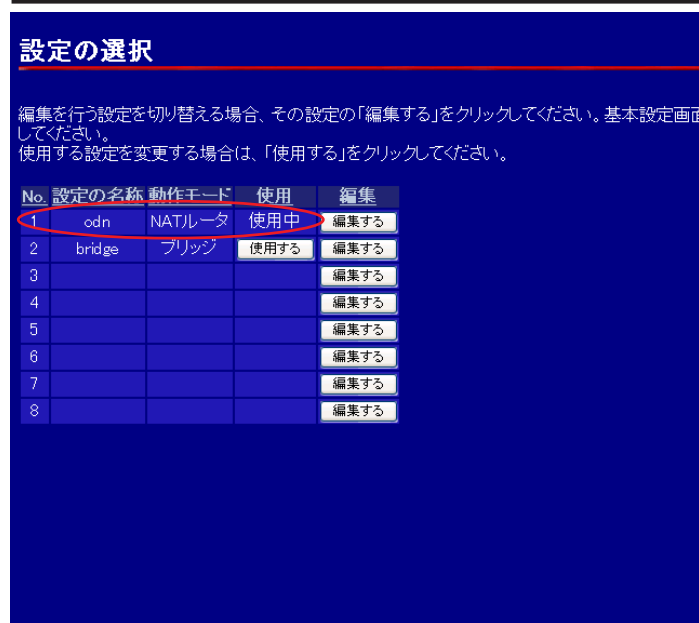
STEP18

モデムの [POWER] [ADSL] [PPP] [LAN] のランプが点灯したらモデムの再起動は終了です。
その後 [再表示] をクリックします。



[PPP] ランプが正常に点灯するまで5分程度かかることがあります。そのままお待ちください。
また、長時間点滅が繰り返されるようであればモデムの電源を入れ直してください。

STEP19



先ほど選択した NAT ルータモード設定 (例 : odn) が [使用中] になっていることを確認します。

STEP20



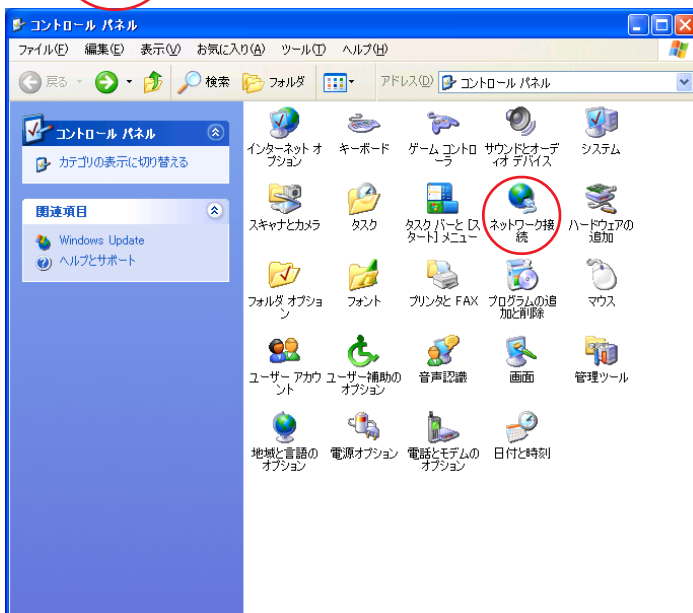
画面右上の [閉じる] をクリックしてモデムの設定画面を閉じます。



STEP21

PC 側の LAN ネットワーク接続の設定を IP 自動取得設定に切り替えます。

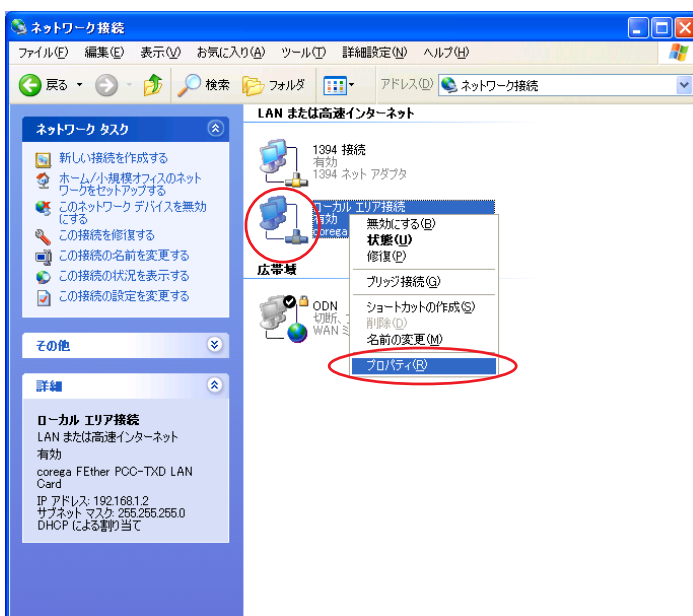
[スタート] [コントロールパネル]
の順でクリックします。



STEP22

[ネットワーク接続] をダブルクリック
します。

この画面がカテゴリ表示になっている場合は
STEP2 と同様にクラシック表示に切り替えてくだ
さい。



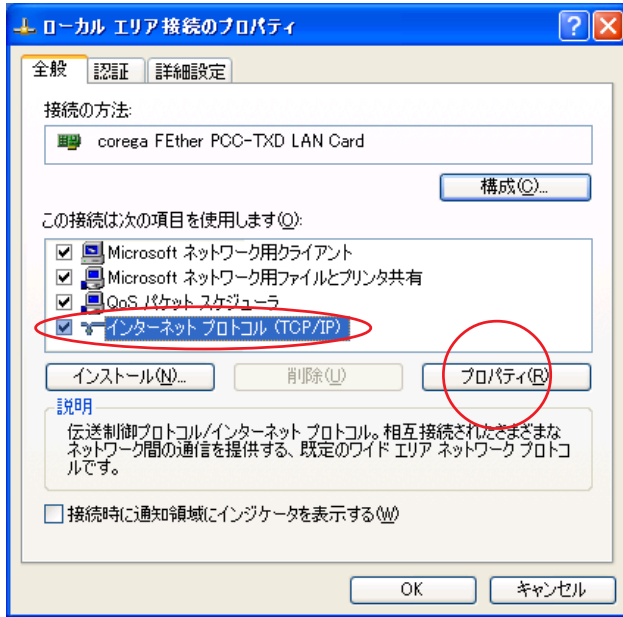
STEP23

[ローカルエリア接続] を右クリックす
るとメニューが表示されます。

[プロパティ] をクリックします。

PPPoE PPPoA 設定変更マニュアル Windows XP TE4000 シリーズ編

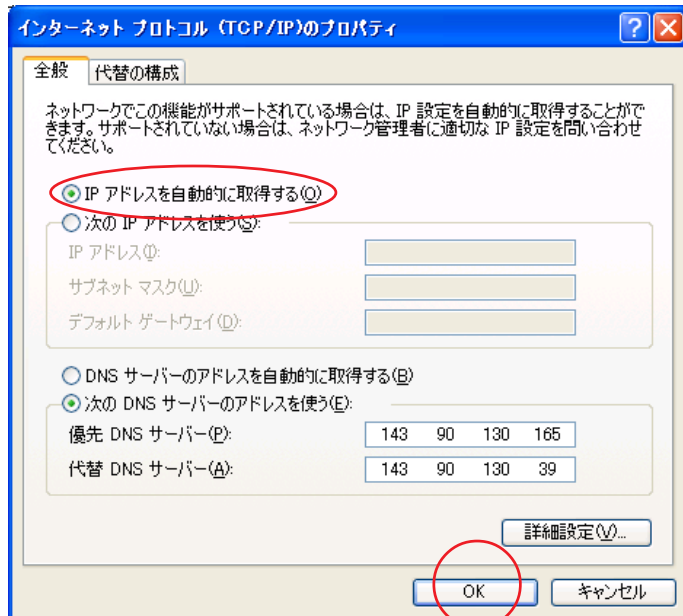
このマニュアルでは
Windows XP
Home Edition ver.2002
を使用しております。



STEP24

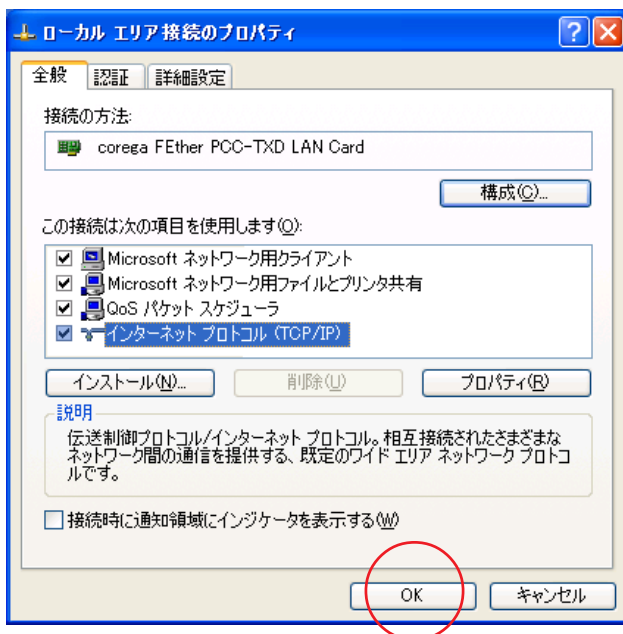
[インターネットプロトコル (TCP/IP)] を選択し、[プロパティ] をクリックします。

このとき左のチェックを外さないようにしてください。



STEP25

[IPアドレスを自動的に取得する] にチェックを入れ、[OK] をクリックします。

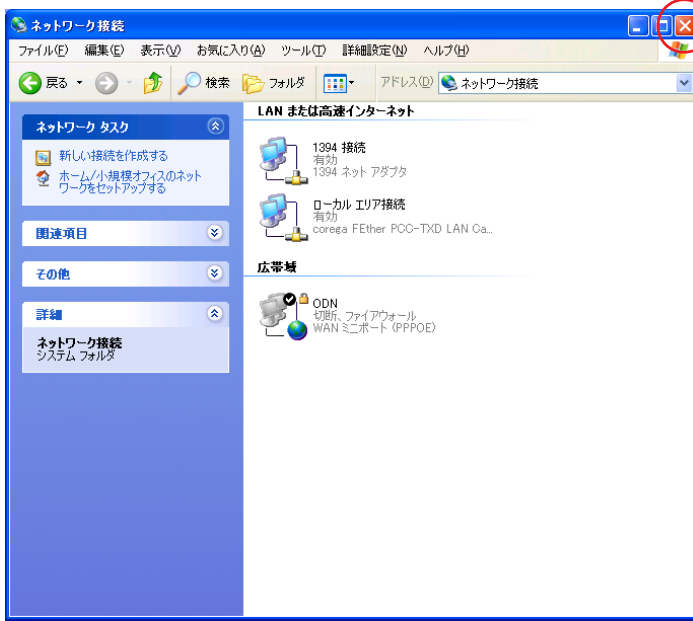


STEP26


[OK] をクリックします。

PPPoE PPPoA 設定変更マニュアル Windows XP TE4000 シリーズ編

このマニュアルでは
Windows XP
Home Edition ver.2002
を使用しております。



STEP27

この画面に戻りましたら画面右上の  をクリックして閉じます。

終了