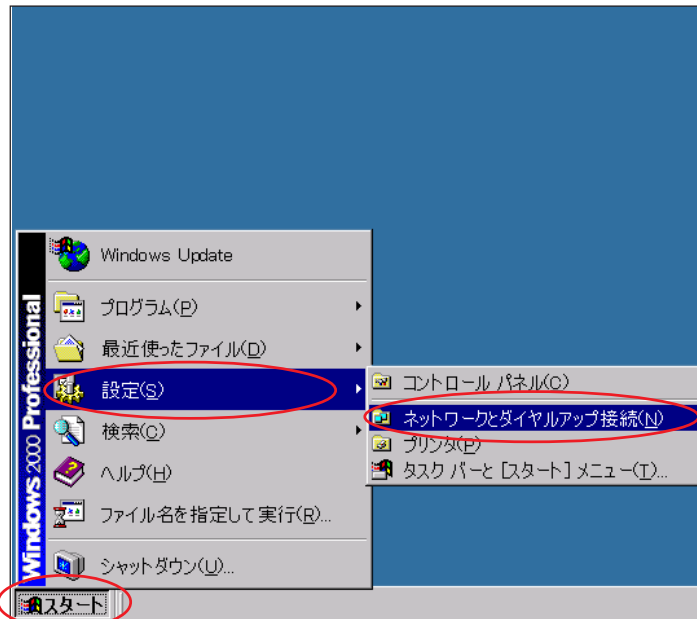


お客様の環境により画面表示が違いますが、ご了承くださいませようお願い致します。



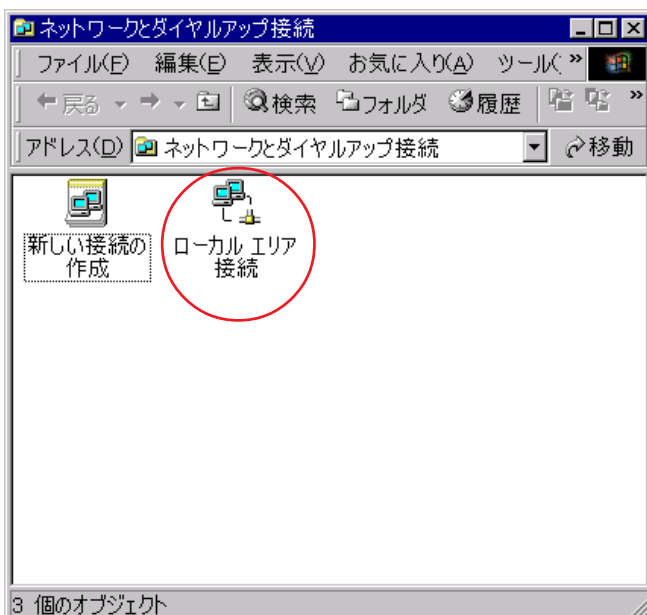
STEP1

最初にネットワークの設定をします。

[スタート] [コントロールパネル]の順でクリックします。

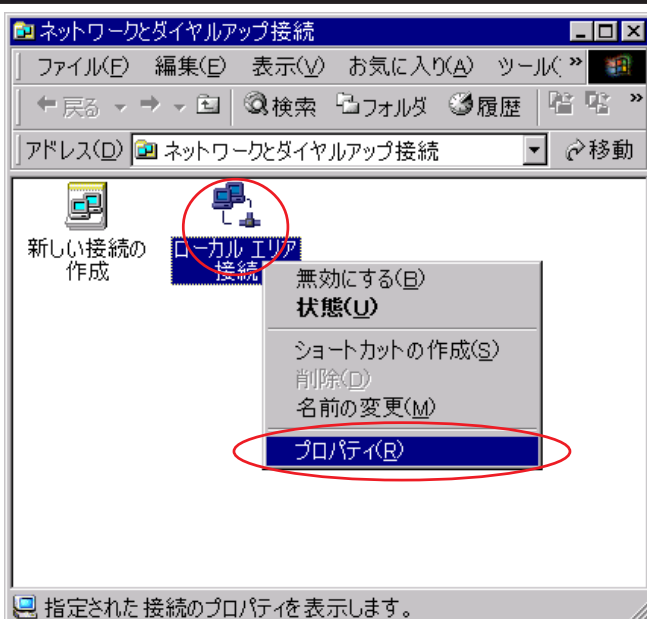
設定に必要な [ユーザ ID (接続 ID)] [ユーザパスワード (接続パスワード)] [DNS アドレス] 等のお客様個別の情報は【ODN サービスご利用のご案内】もしくは【ODN アプリケーションサービスご利用のご案内】をご参照ください。設定の際はお手元にご用意ください。

STEP2

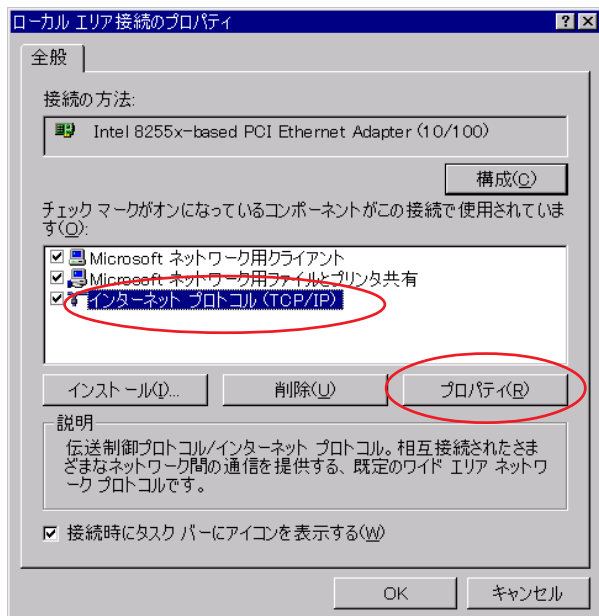


[ローカルエリア接続] のアイコンがあることを確認します。

STEP3



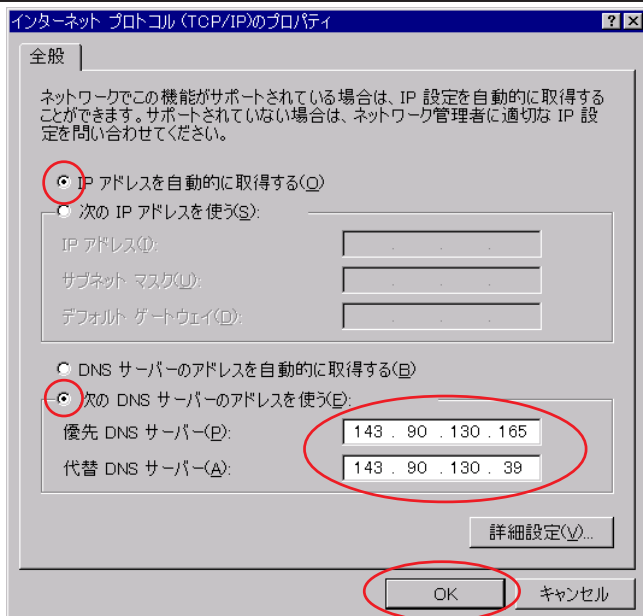
[ローカルエリア接続] を右クリックするとメニューが表示されます。
[プロパティ] をクリックします。



STEP4

[インターネットプロトコル (TCP/IP)] を選択し、[プロパティ] をクリックします。

このとき左のチェックを外さないようにしてください。



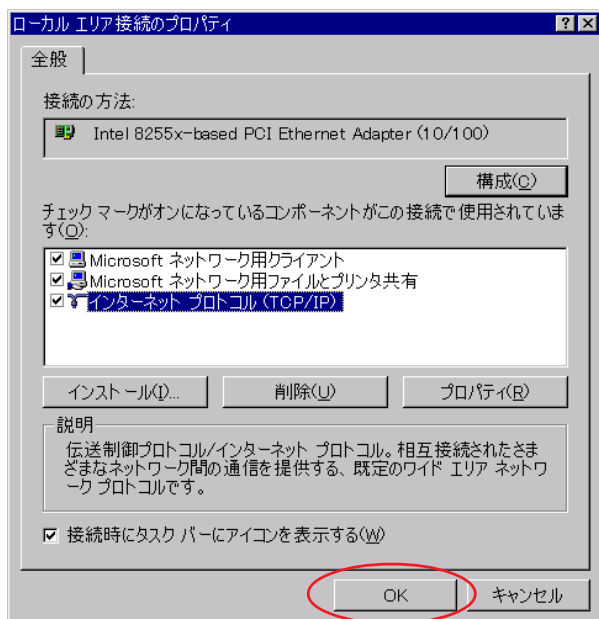
STEP5

[IP アドレスを自動的に取得する] にチェックをいれます。

[次の DNS サーバーのアドレスを使う] にチェックを入れます。

[優先 DNS サーバー] と [代替 DNS サーバー] に「DNS アドレス (プライマリ)」、「DNS アドレス (セカンダリ)」をそれぞれ入力します。

[OK] をクリックします。



STEP6

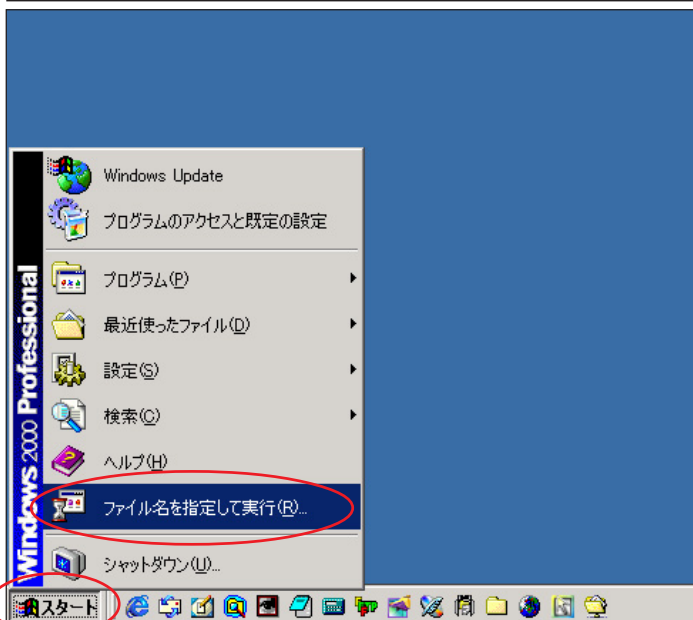
この画面に戻りましたら [OK] をクリックします。



STEP7

この画面に戻りましたら画面右上の×をクリックして閉じます。

以上でネットワークの設定は終了です。



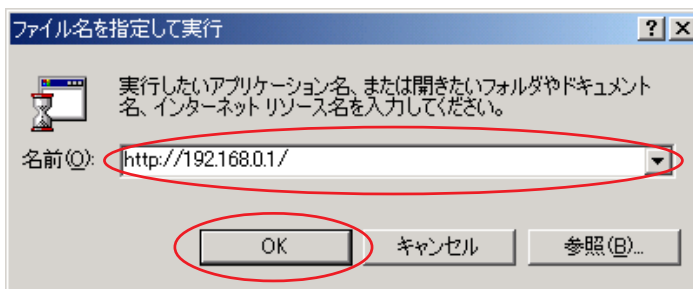
STEP8

Aterm DR202C のクイック設定ウィザードで設定を行います。

クイック設定ウィザードとは、初めてモデムの電源を入れた状態（工場出荷時の状態）で一度だけ行う設定のことです。

[スタート] [ファイル名を指定して実行] の順でクリックします。

STEP9



[名前] に「http://192.168.0.1/」（半角小文字）と入力し、[OK] をクリックします。

Aterm DR202C — [管理者パスワードの初期設定]

DIRECTSTARは、第三者による不意のアクセスや設定変更を防止するため、管理者パスワードを入力してはじめてアクセスできるようになっています。パスワードに使用できるのは半角英数字、ハイフン、アンダースコアのみです。名前や生年月日など、他人から類推されやすい単語を用いることはお控えください。

【管理者パスワードの初期設定】

パスワード

パスワード再入力

STEP10

[パスワード]と[パスワード再入力]に「任意のパスワード」を半角で入力し[設定]をクリックします。

ここでのパスワードはユーザパスワード(接続パスワード)ではありません。Aterm DR202Cの設定画面にログインするためのものですのでお客様のお好きなパスワードを設定してください。今後の設定ログインはここで設定したパスワードで行いますので大切に管理してください。

Aterm DR202C — [クイック設定ウィザード]

クイック設定ウィザードでは、接続に必要な最低限の設定を行います。

ADSL事業者毎にカスタマイズされた設定を行います。
ご利用になる環境に合わせて、設定パターンをお選びください。

【設定パターン】

設定パターン

接続先の設定を行います。

プロバイダから提供された情報を入力してください。

【接続先の設定】

接続先名

ユーザー名

パスワード

STEP11

[設定パターン]は[設定1]を選択します。

[接続先名]に「任意の名前」(例:odn)

[ユーザー名]に

「ユーザID(接続ID)@odn」

(例:zaa00120@odn)

[パスワード]に「ユーザパスワード(接続パスワード)」を入力します。

[設定]をクリックします。

Aterm DR202C — [クイック設定ウィザード(設定中)]

インターネットに接続するための設定を行っております。
設定を反映させるために、装置が再起動しますので、
30秒ほどお待ちください。

STEP12

モデムの再起動を行っています。
再起動が終了するとメッセージが表示されますのでそれまで30秒ほどお待ちください。

STEP13

モデムの再起動が終わると左上のメッセージが表示されますので [OK] をクリックします。

さらにブラウザを閉じるメッセージが表示されますので [はい] をクリックします。

以上でクイック設定ウィザードによる接続設定は終了です。

STEP14

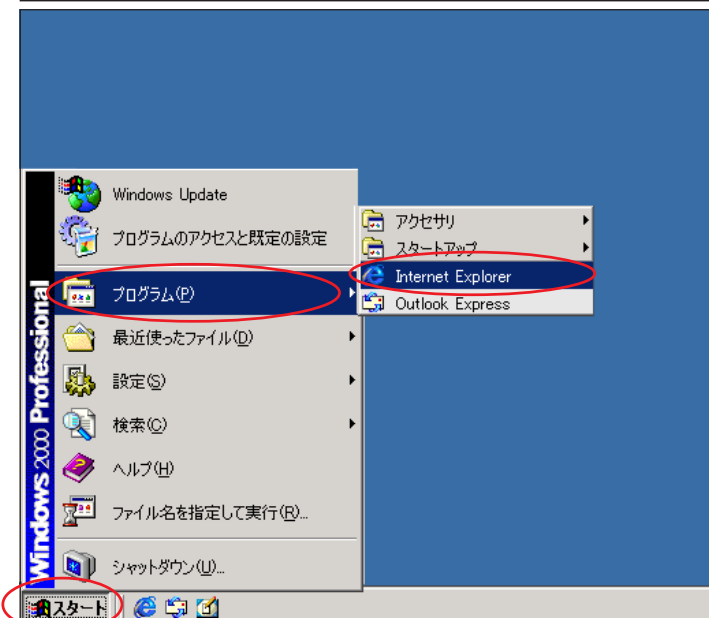
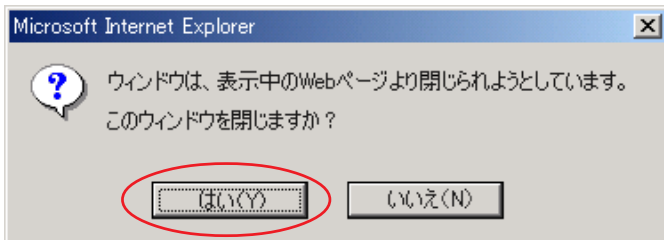
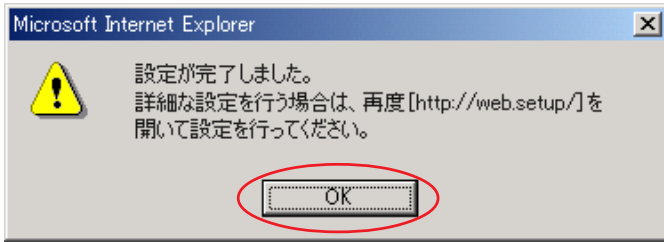
ホームページを見ることができると確認します。

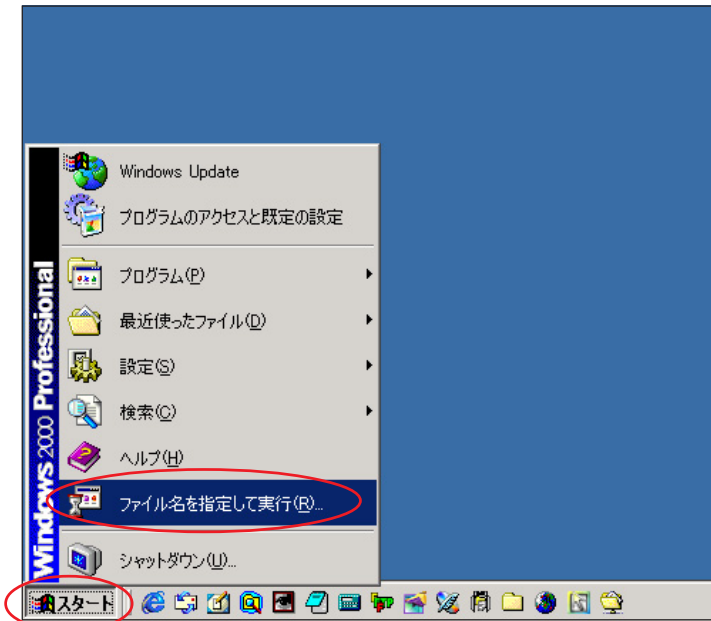
[スタート] [プログラム]
[Internet Explorer] の順でクリックし、Internet Explorer のアドレス欄に「<http://www.odn.ne.jp>」と入力しアクセスしてください。

STEP15

ODN のホームページが表示されましたら正常に設定されたこととなります。

クイック設定ウィザードによる設定は終了ですが以上の手順で「ホームページが表示されない」、「設定内容を変更したい」といった場合には次ページ以降をご覧ください。





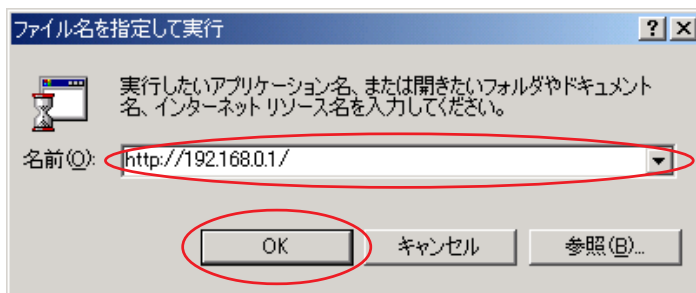
STEP1

Aterm DR202C の設定編集、確認を行います。

クイック設定ウィザードは工場出荷時状態でモデムにログインした場合のみ起動します。2回目以降の設定作成、編集、確認は以下の手順に従ってください。

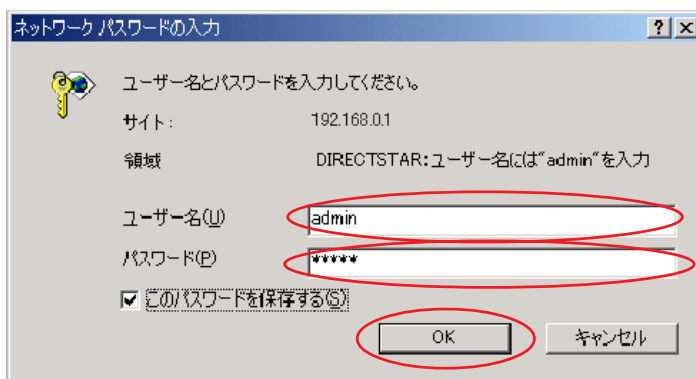
[スタート] [ファイル名を指定して実行] の順でクリックします。

STEP2



[名前] に「http://192.168.0.1/」(半角小文字) と入力し、[OK] をクリックします。

STEP3



管理者用の ID とパスワードを入力します。

[ユーザー名] に「admin」、
[パスワード] にクイック設定ウィザード (P4、STEP12) で設定した「任意のパスワード」を入力します。

[OK] をクリックします。



STEP4

[クイック設定 Web] の画面が表示されます。

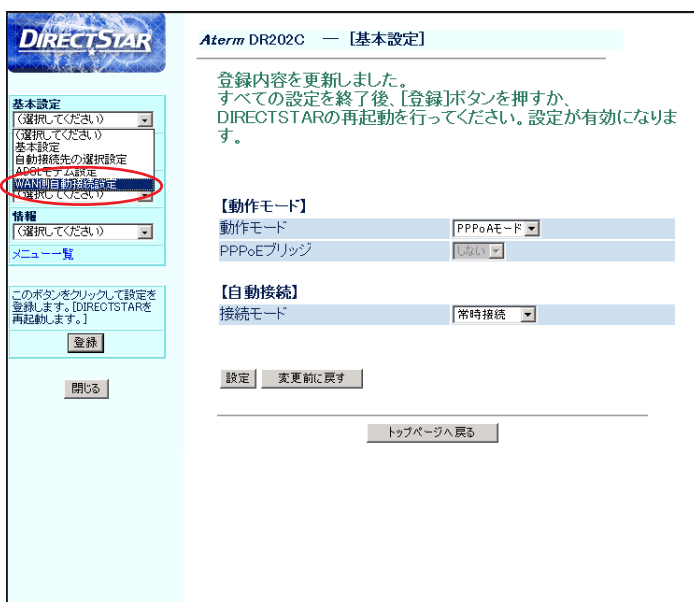
画面左側の [基本設定] より [基本設定] を選択します。



STEP5

[動作モード] は [PPPoA モード]、
[接続モード] は [常時接続] を選択します。

[設定] をクリックします。



STEP6

画面左側の [基本設定] より [WAN 側
自動接続設定] を選択します。

STEP7



【接続先名】に「任意の名前」(例: odn)
【ユーザー名】に
「ユーザID (接続ID) @odn」
(例: zaa00120@odn)
【パスワード】に「ユーザパスワード (接続パスワード)」を入力します。

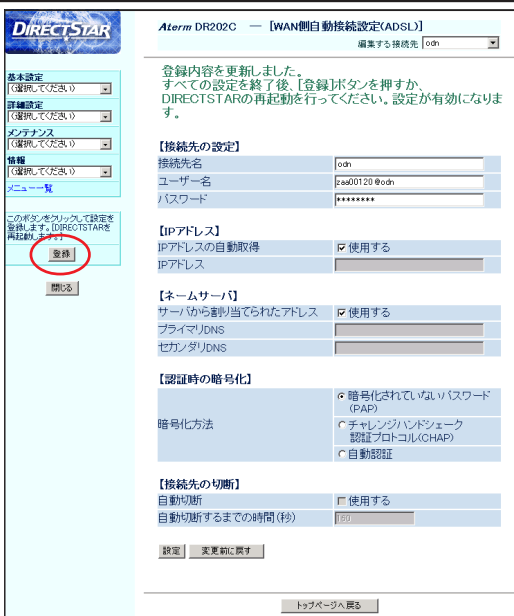
【IPアドレスの自動取得】の【使用する】にチェックを入れます。

【サーバから割り当てられたアドレス】の【使用する】にチェックを入れます。

【暗号化方法】は【暗号化されていないパスワード (PAP)】にチェックを入れます。

チャレンジハンドシェーク認証プロトコル (CHAP) でもご利用いただけます。

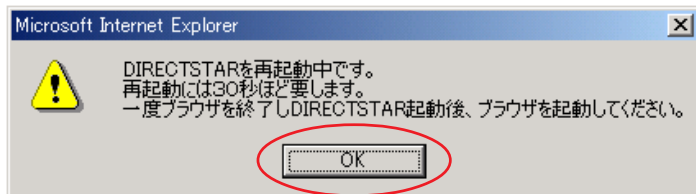
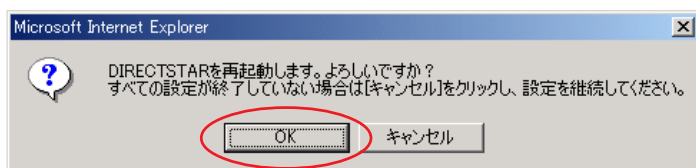
【設定】をクリックします。



STEP8

画面左側の【登録】をクリックします。

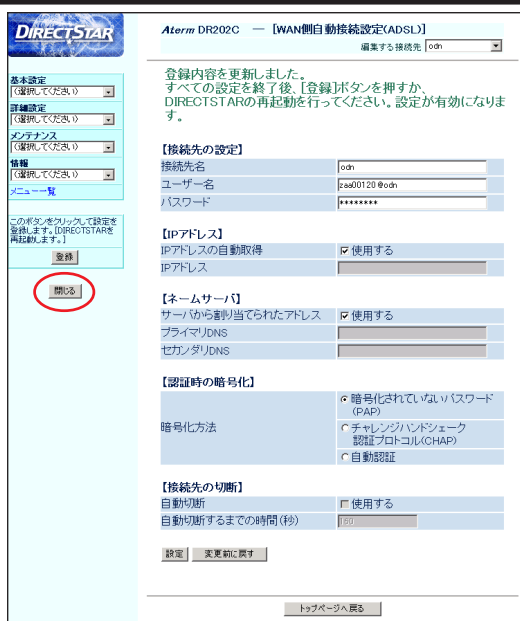
STEP9



設定を有効にするために、モデムを再起動します。

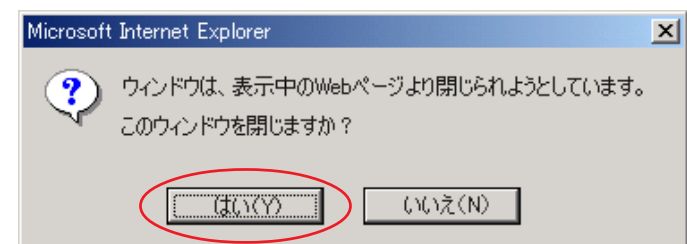
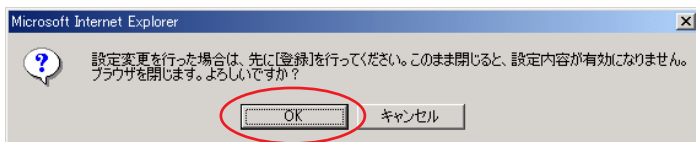
左図の順に [OK] をクリックします。

STEP10



画面左側の [閉じる] をクリックし、ブラウザを閉じてください。

STEP11



左上のメッセージが表示されますので [OK] をクリックします。

さらにブラウザを閉じるメッセージが表示されますので [はい] をクリックします。

最後に P6、STEP16 ~ 17 を参考にホームページの表示を確認してください。

終了