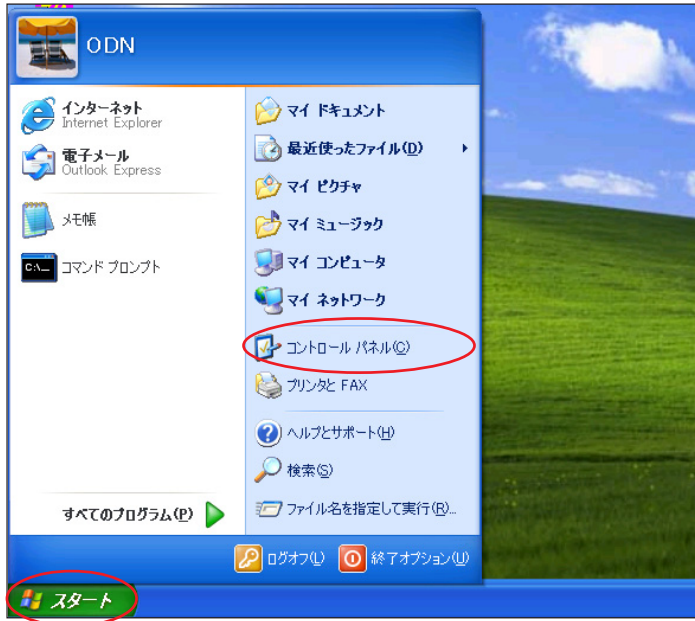


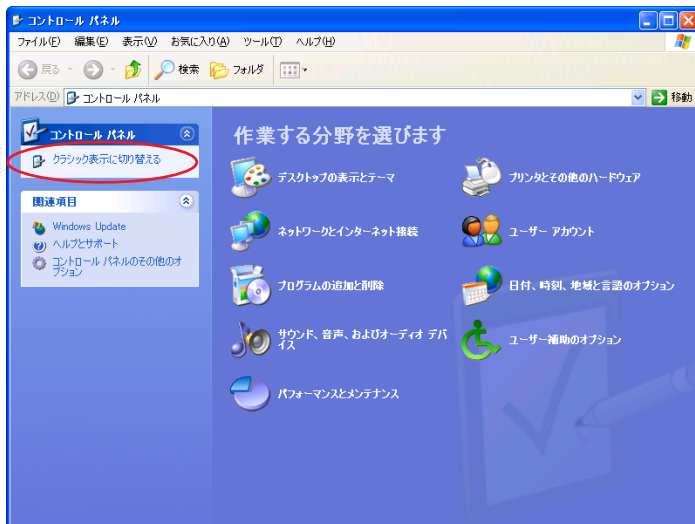
お客様の環境により画面表示が違いますが、ご了承いただけますようお願い致します。



STEP1

最初にネットワークの設定をします。
[スタート] [コントロールパネル]の
順でクリックします。

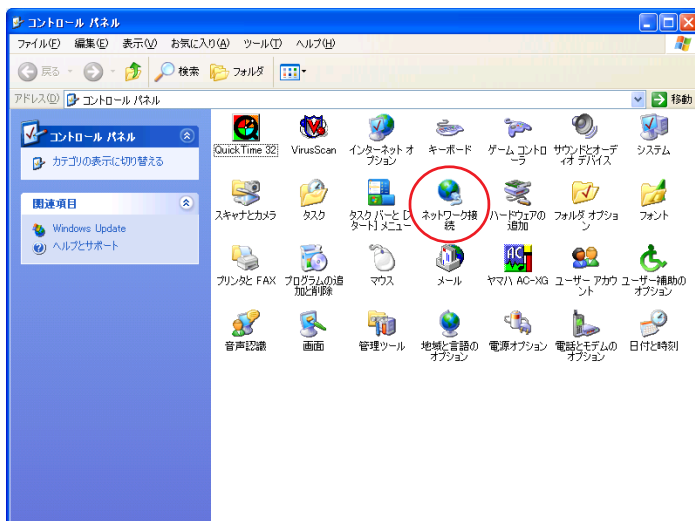
設定に必要な [ユーザ ID (接続 ID)] [ユーザパスワード (接続パスワード)] [DNS アドレス] 等のお客様個別の情報は【ODN サービスご利用のご案内】もしくは【ODN アプリケーションサービスご利用のご案内】をご参照ください。設定の際はお手元にご用意ください。



STEP2

画面左上の [クラシック表示に切り替える] をクリックします。

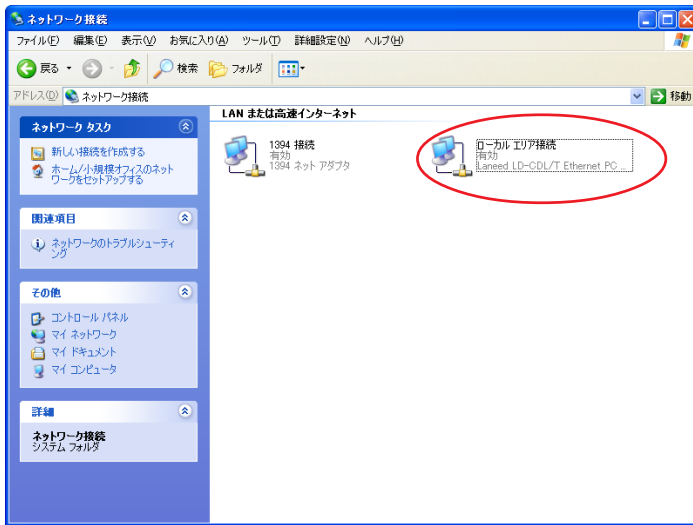
この画面にならない場合はSTEP3へお進みください。



STEP3

[ネットワーク接続] をダブルクリック
します。

STEP4

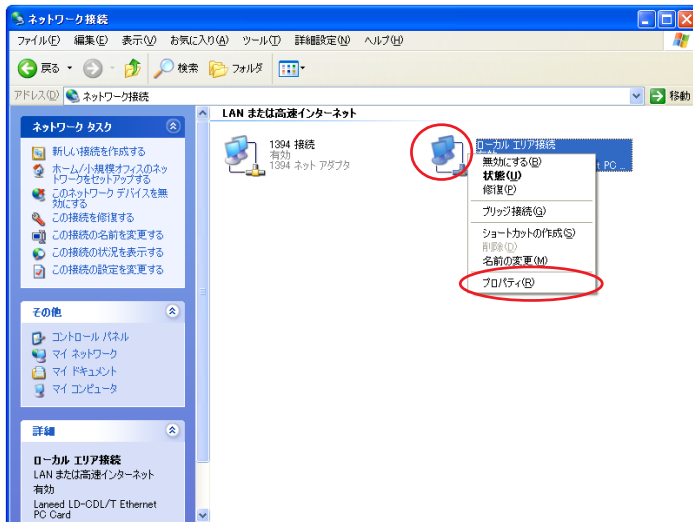


この画面にお客様のご使用されているネットワークカードの名称がついたアイコンがあるのを確認してください。

ご注意!!

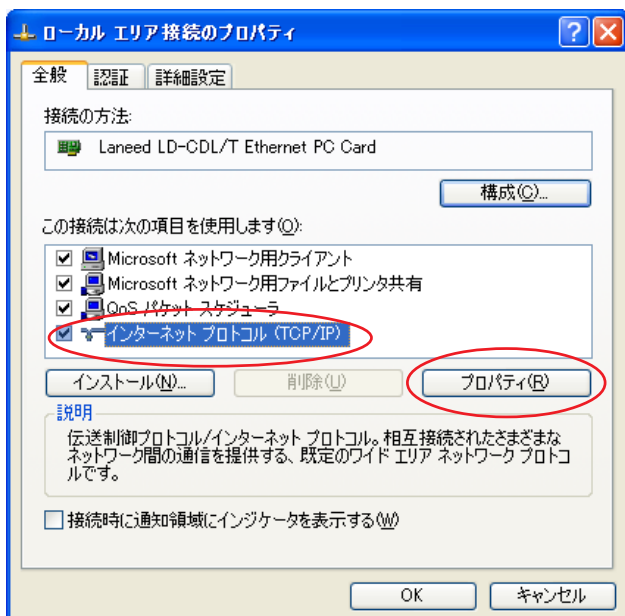
1394接続はネットワークカードではありませんので注意してください。

STEP5



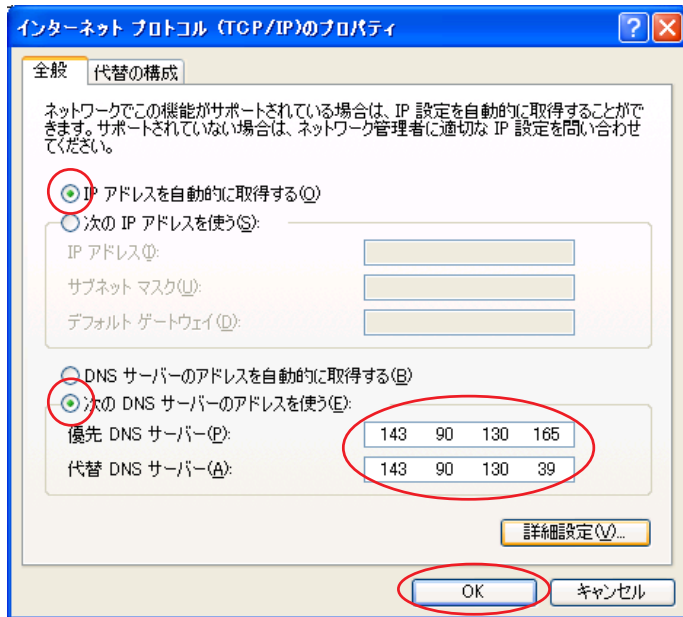
ご使用されているネットワークカードのアイコンを右クリックするとメニューが表示されます。
[プロパティ] をクリックします。

STEP6



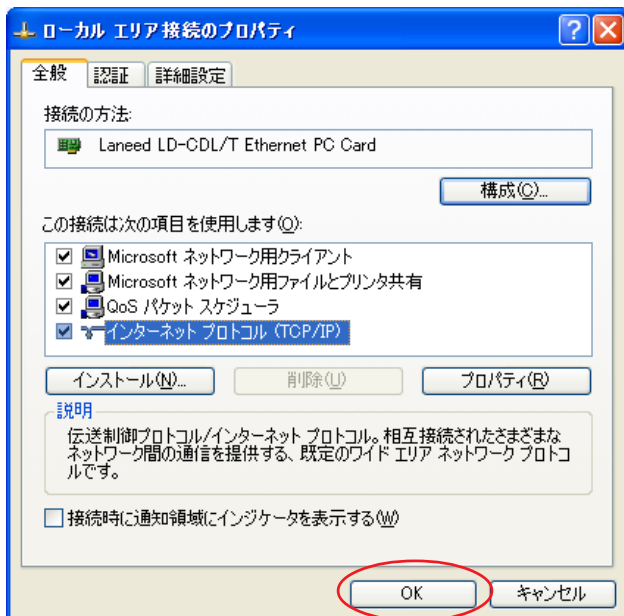
[インターネットプロトコル (TCP/IP)] を選択し、[プロパティ] をクリックします。

このとき左のチェックを外さないようにしてください。



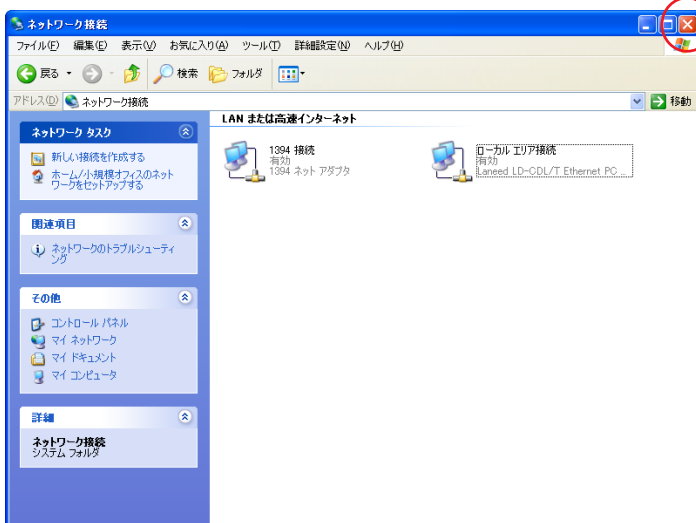
STEP7

[IP アドレスを自動的に取得する] にチェックを入れます。
[次の DNS サーバーのアドレスを使う] にチェックを入れます。
[優先 DNS サーバー] と [代替 DNS サーバー] に「DNS アドレス (プライマリ)」、「DNS アドレス (セカンダリ)」をそれぞれ入力します。
[OK] をクリックします。



STEP8

この画面に戻りましたら [OK] をクリックします。

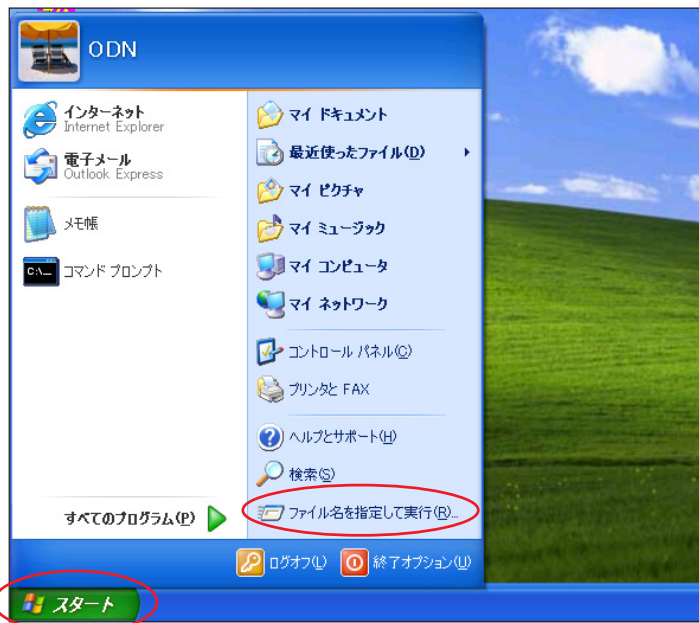


STEP9

この画面に戻りましたら画面右上の × をクリックして閉じます。

以上でネットワークの設定は終了です。

これより先はWindows 共通となる為、説明画像にはWindows 2000 を使用しております。



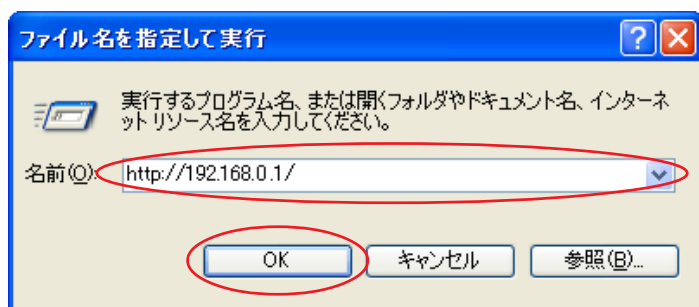
STEP10

Aterm DR202C のクイック設定ウィザードで設定を行います。

クイック設定ウィザードとは、初めてモデムの電源を入れた状態（工場出荷時の状態）で一度だけ行う設定のことです。

[スタート] [ファイル名を指定して実行] の順でクリックします。

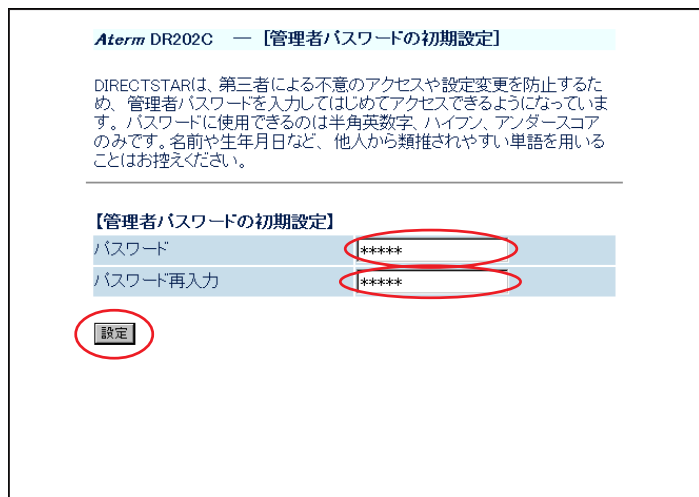
STEP11



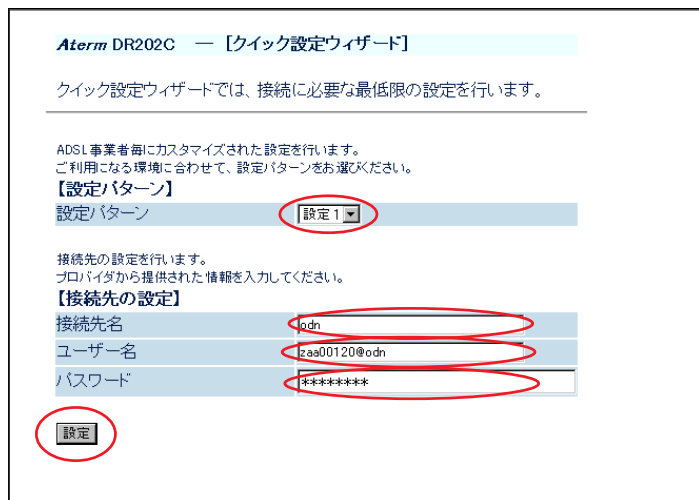
[名前] に「http://192.168.0.1/」（半角小文字）と入力し、[OK] をクリックします。

STEP12

[パスワード] と [パスワード再入力] に「任意のパスワード」を半角で入力し [設定] をクリックします。



ここでのパスワードはユーザパスワード（接続パスワード）ではありません。Aterm DR202C の設定画面にログインするためのものですのでお客様のお好きなパスワードを設定してください。今後の設定ログインはここで決定したパスワードで行いますので大切に管理してください。



STEP13

【設定パターン】は【設定1】を選択します。

【接続先名】に「任意の名前」(例：odn)

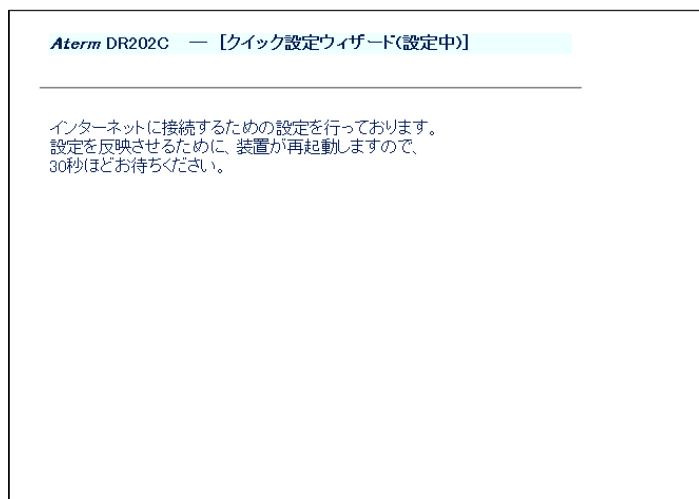
【ユーザー名】に

「ユーザID (接続ID) @odn」

(例：zaa00120@odn)

【パスワード】に「ユーザパスワード (接続パスワード)」を入力します。

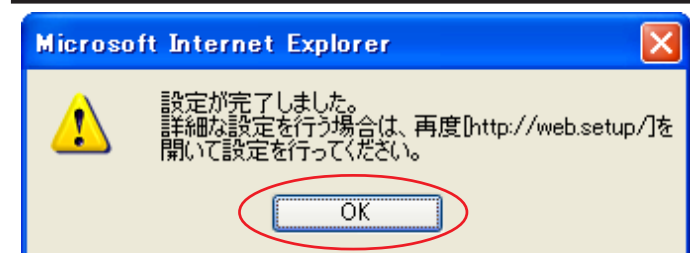
【設定】をクリックします。



STEP14

モデムの再起動を行っています。

再起動が終了するとメッセージが表示されますのでそれまで30秒ほどお待ちください。

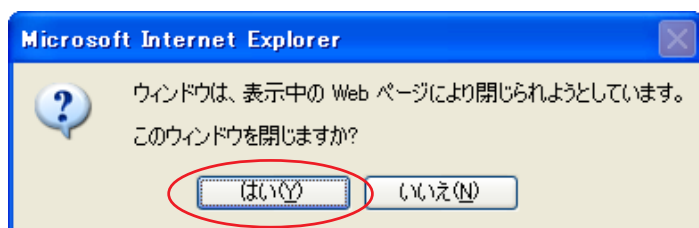


STEP15

モデムの再起動が終わると左上のメッセージが表示されますので【OK】をクリックしてください。

さらにブラウザを閉じるメッセージが表示されますので【はい】をクリックします。

以上でクイックウィザードによる接続設定は終了です。





STEP16

ホームページを見ることができるか確認します。

[スタート] [インターネット]の順でクリックし、Internet Explorer のアドレス欄に「<http://www.odn.ne.jp>」と入力し、アクセスしてください。



STEP17

ODN のホームページが表示されましたら正常に設定されたこととなります。

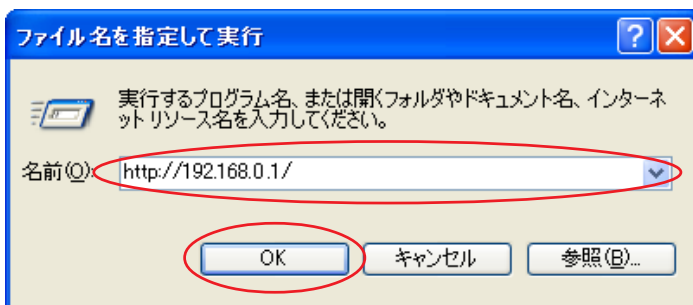
クイック設定ウィザードによる設定は終了ですが以上の手順で「ホームページが表示できない」、「設定内容を変更したい」といった場合には次ページ以降をご覧ください。

**STEP1**

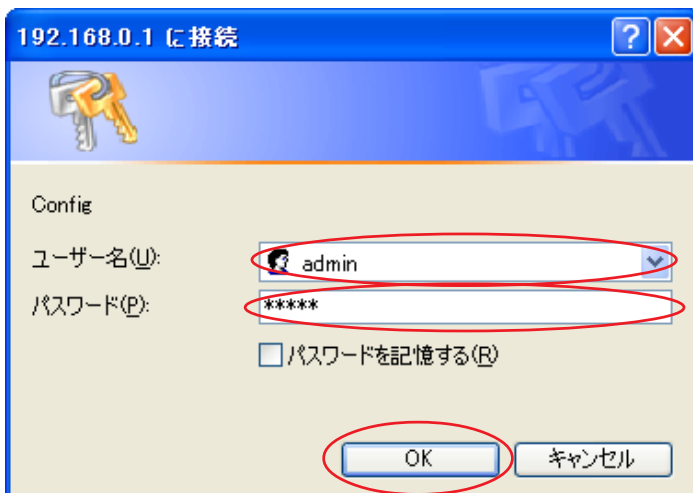
Aterm DR202C の設定編集、確認を行います。

クイック設定ウィザードは工場出荷時状態でモデムにログインした場合のみ起動します。2回目以降の設定作成、編集、確認は以下の手順に従ってください。

[スタート] [ファイル名を指定して実行] の順でクリックします。

STEP2

[名前] に「http://192.168.0.1/」(半角小文字)と入力し、[OK]をクリックします。

STEP3

管理者用の ID とパスワードを入力します。

[ユーザー名] に「admin」、
[パスワード] にクイック設定ウィザード (P4、STEP12) で設定した
「任意のパスワード」を入力します。

[OK] をクリックします。



STEP4

[クイック設定 Web] の画面が表示されます。

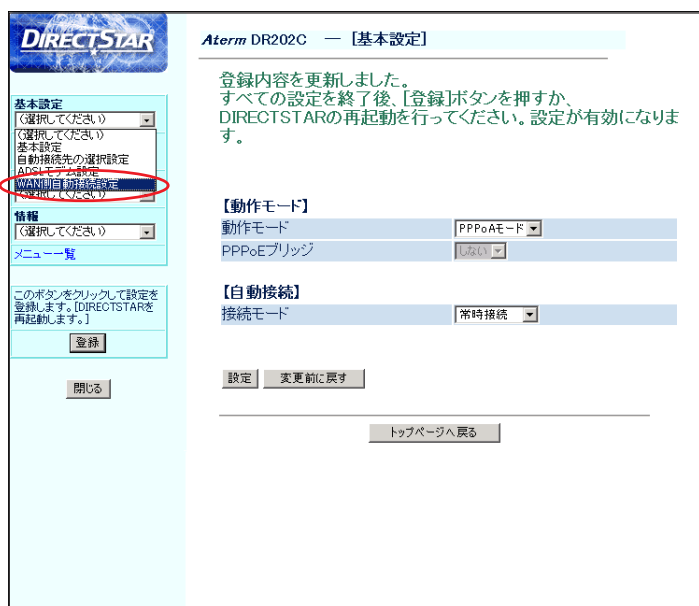
画面左側の [基本設定] より [基本設定] を選択します。



STEP5

[動作モード] は [PPPoA モード]
[接続モード] は [常時接続] を選択します。

[設定] をクリックします。



STEP6

画面左側の [基本設定] より [WAN 側
自動接続設定] を選択します。

STEP7



【接続先名】に「任意の名前」(例: odn)
【ユーザー名】に
「ユーザID (接続ID) @odn」
(例: zaa00120@odn)
【パスワード】に「ユーザパスワード (接続パスワード)」を入力します。

【IPアドレスの自動取得】の【使用する】にチェックを入れます。

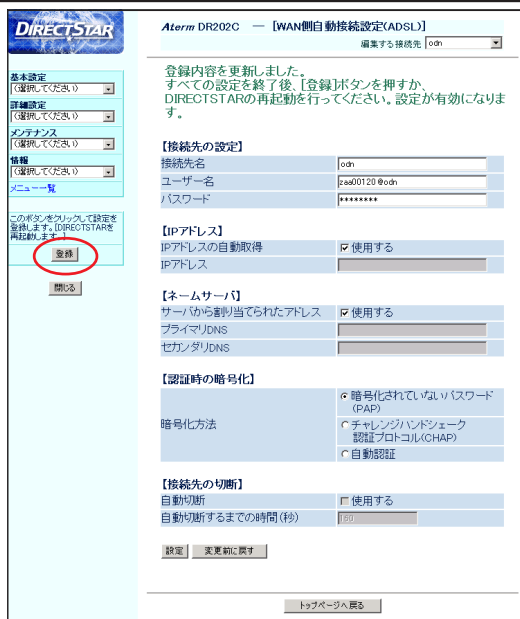
【サーバから割り当てられたアドレス】の【使用する】にチェックを入れます。

【暗号化方法】は【暗号化されていないパスワード (PAP)】にチェックを入れます。

チャレンジハンドシェーク認証プロトコル (CHAP) でもご利用いただけます。

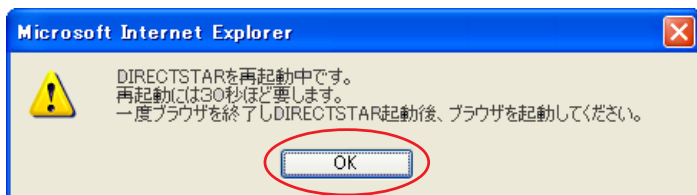
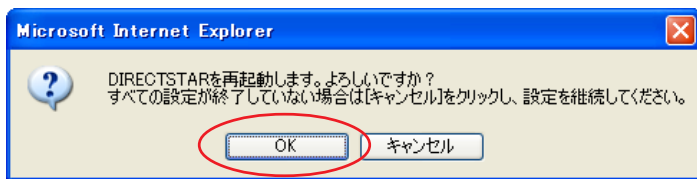
【設定】をクリックします。

STEP8



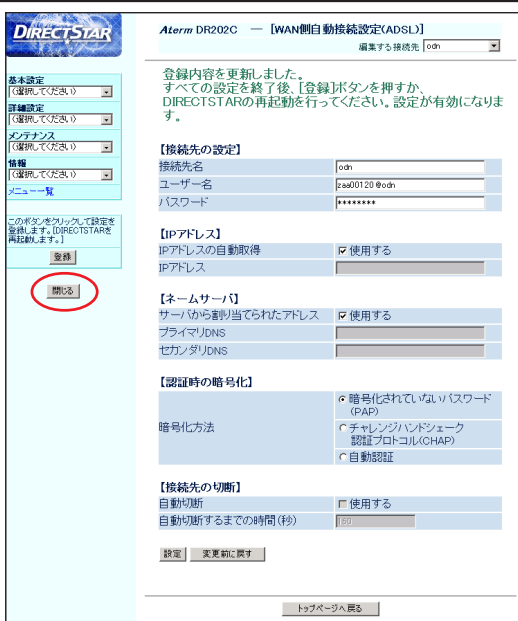
画面左側の【登録】をクリックします。

STEP9



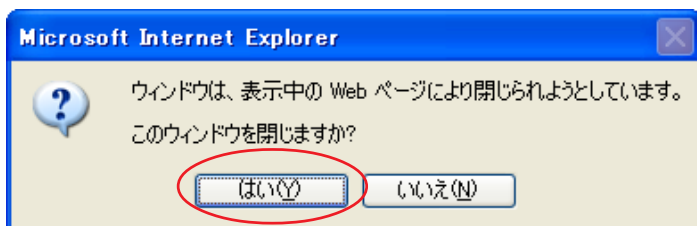
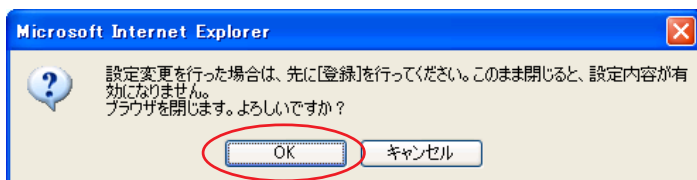
設定を有効にするために、モデムを再起動します。
左図の順に [OK] をクリックします。

STEP10



画面左側の [閉じる] をクリックし、ブラウザを閉じてください。

STEP11



左上のメッセージが表示されますので [OK] をクリックします。

さらにブラウザを閉じるメッセージが表示されますので [はい] をクリックします。

最後に P6、STEP16 ~ 17 を参考にホームページの表示を確認してください。

終了