

J-DSL 機器セットアップ方法 パーソナルタイプ2（電話と共用しないタイプ）編

はじめに

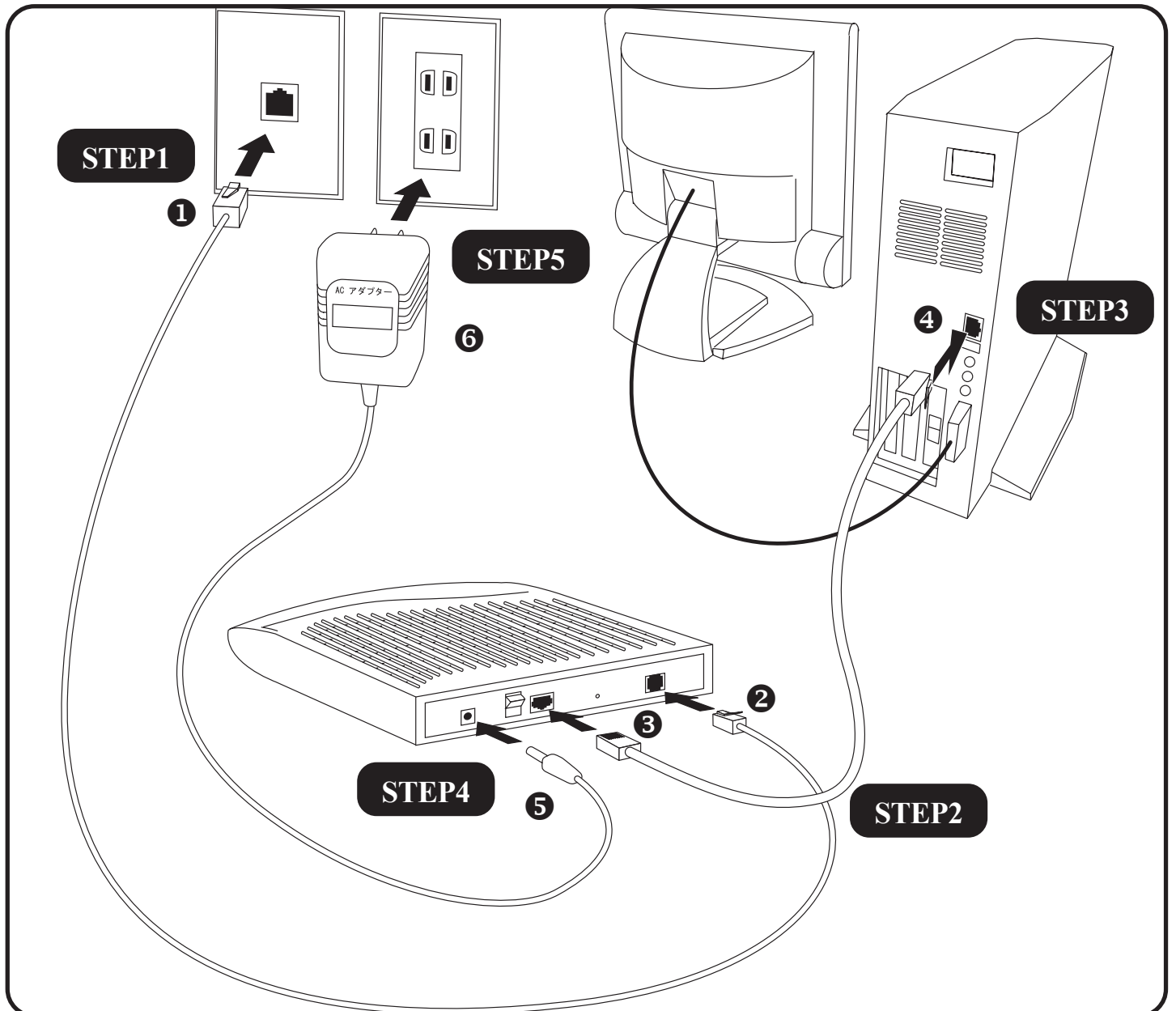
以下のものをお手元にご用意下さい。

弊社よりお届けしたもの

- ・ADSL モデム + AC アダプタ
- ・電話線

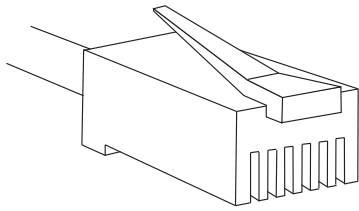
お客様にてご用意していただくもの

- ・LAN カード（パソコンに取付け済みであること）
お客様のPCにLANポート（ブロードバンドポート）が装備されている場合は不要です。
- ・LAN ケーブル（ストレートタイプ）



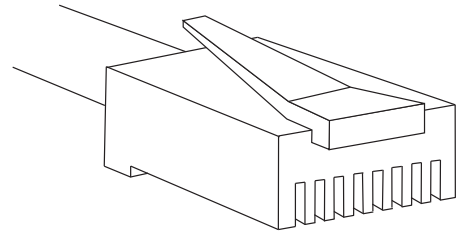
J-DSL 機器セットアップ方法 パーソナルタイプ2(電話と共用しないタイプ)編

J-DSL の配線には 2 種類のケーブルを使用します。



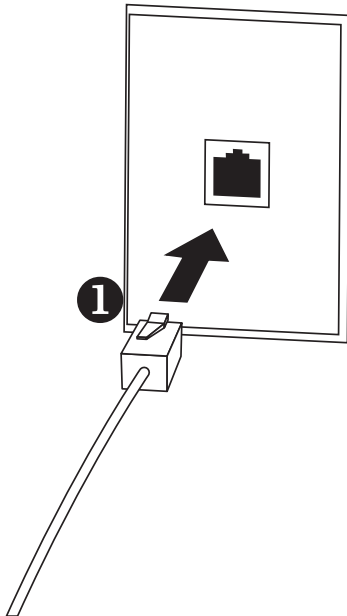
モジュラーケーブル ①②

通常の電話線です。6本の溝があり、その中に2または4本の接点があります。



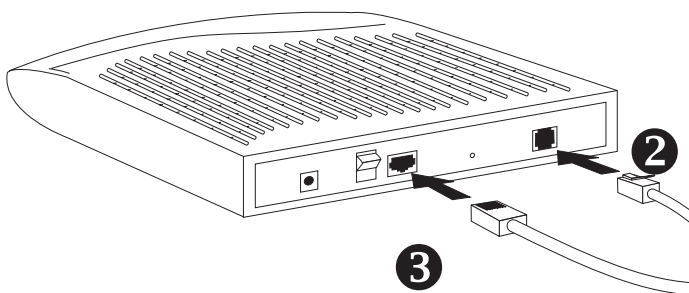
LANケーブル ③④

PCの機器同士を接続するためのケーブルです。8本の溝があり、溝の全てに接点があります。



STEP1

壁のモジュラージャックへ電話線を挿し込みます。

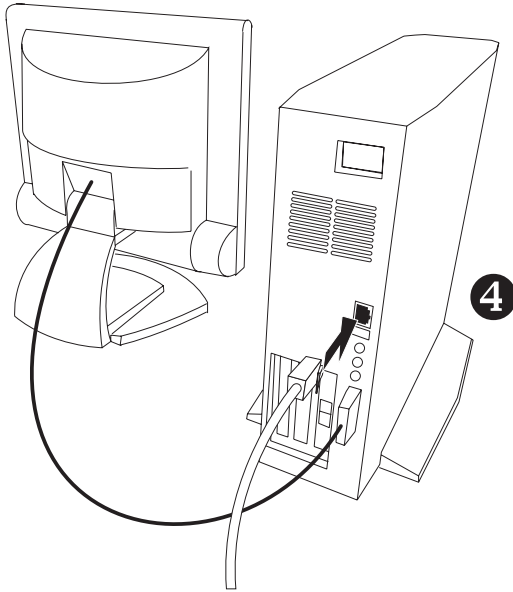


STEP2

STEP1で電話口に挿し込んだ電話線のもう片方を ADSL モデムの [LINE] ポートに挿し込みます。

次に、ご用意していただいた LAN ケーブルを ADSL モデムの [LAN] ポートに挿し込みます。

J-DSL 機器セットアップ方法 パーソナルタイプ2（電話と共用しないタイプ）編



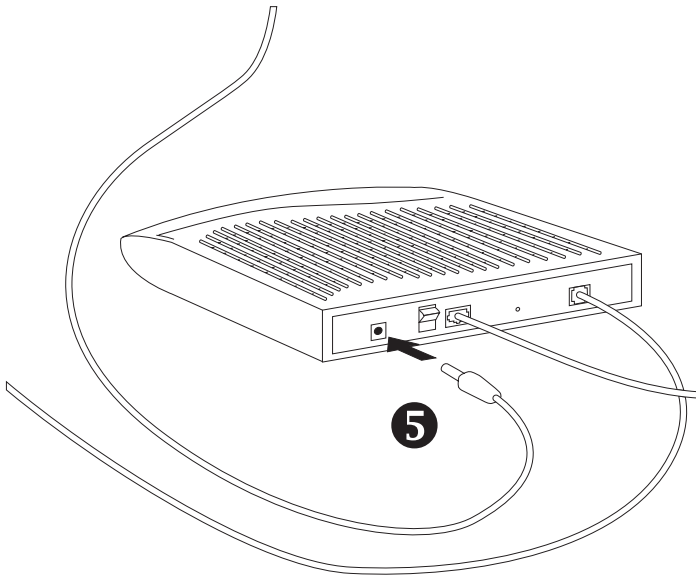
STEP3

STEP2でADSLモデムの[LAN]ポートに挿し込んだLANケーブルのもう片方をPCの[LAN]ポートに挿し込みます。

お客様のPCによってLANポートの位置が異なります。詳細につきましてはPCの取扱説明書をご確認下さい。

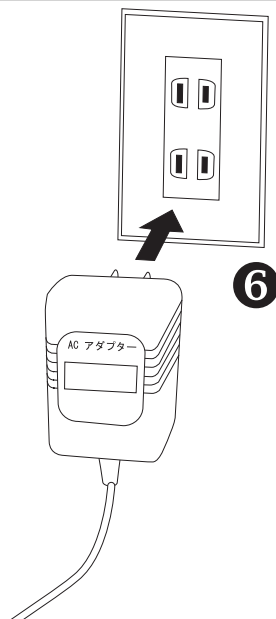
ご注意!!

このとき、PCのモデムポートに挿し込まないようにご注意ください。



STEP4

ADSLモデムの[DC12V]ポートにACアダプタのジャックを挿し込みます。



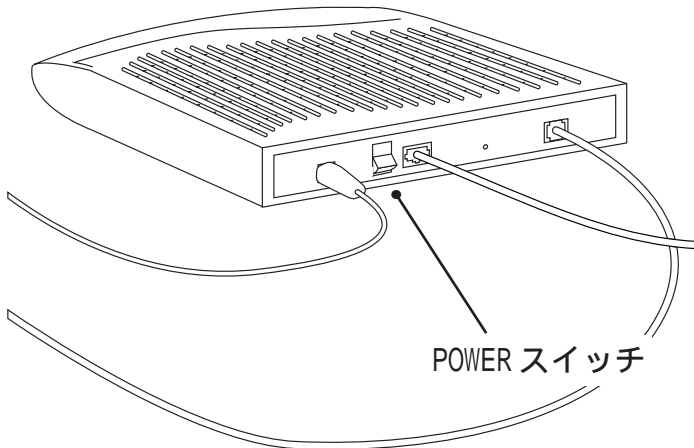
STEP5

ACアダプタをコンセントに挿し込みます。

以上で機器の配線作業は完了です。

J-DSL 機器セットアップ方法 パーソナルタイプ2(電話と共用しないタイプ)編

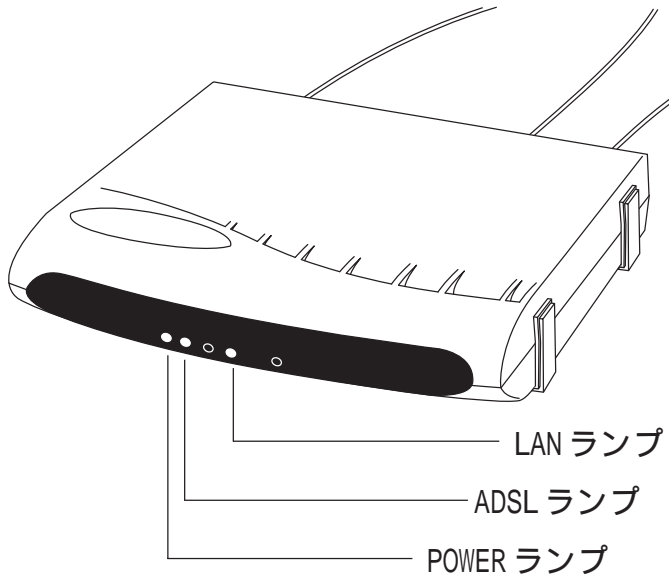
STEP6



動作確認を行います。

ADSL モデムの POWER スイッチを ON にし、続けて PC の電源を入れてください。

STEP7



ADSL モデムの電源を入れてしばらくはモデム前面にあるランプが点滅を繰り返します。

点滅が終了しましたら POWER、ADSL、LAN の3つのランプが緑色に点灯し、それ以外は全て消灯していることをご確認ください。以上で作業完了です。

終了