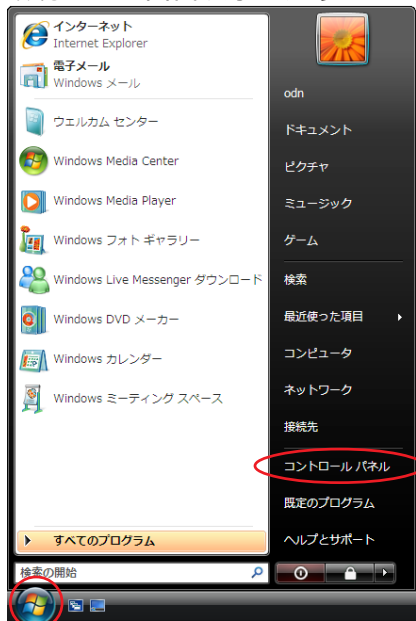


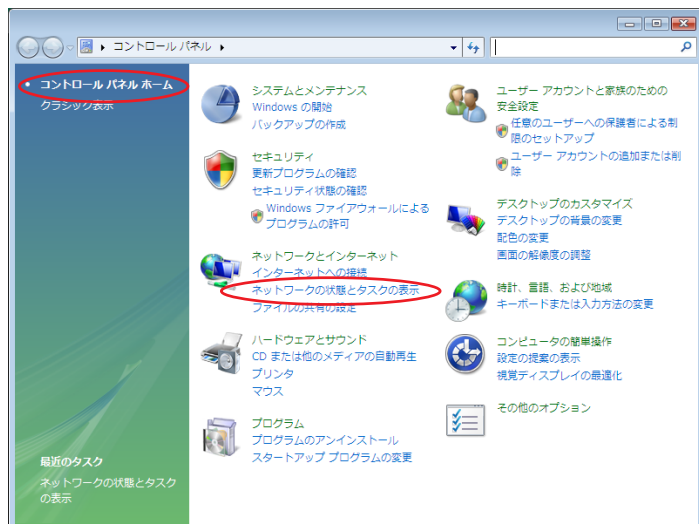
お客様の環境により画面表示が違いますが、ご了承いただけますようお願い致します。



STEP1

PC 側の LAN ネットワーク接続の設定を
スタティックにし、手動による IP 固定設
定に切り替えます。

[スタート] [コントロールパネル]
の順でクリックします。



STEP2

画面左上の [コントロールパネルホーム] をクリックし、[ネットワークとインターネット] の下、[ネットワークの状態とタスクの表示] をクリックしま
す。

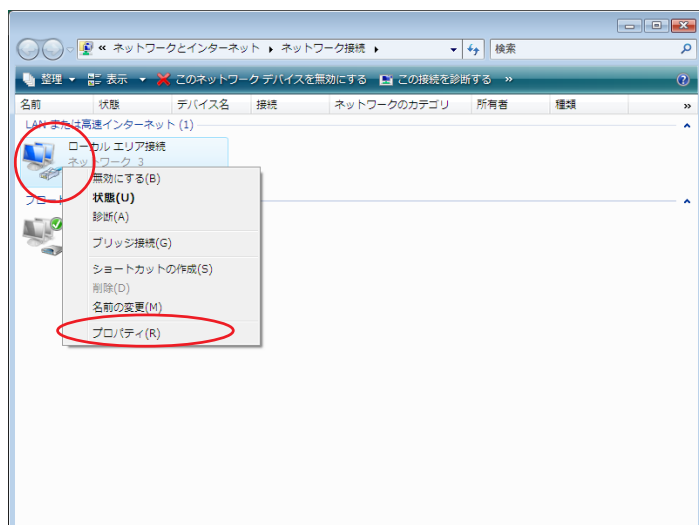
初めからこの画面の方は、そのまま [ネットワークの状態とタスクの表示] をクリックします。



STEP3

[ネットワーク接続の管理] をクリッ
クします。

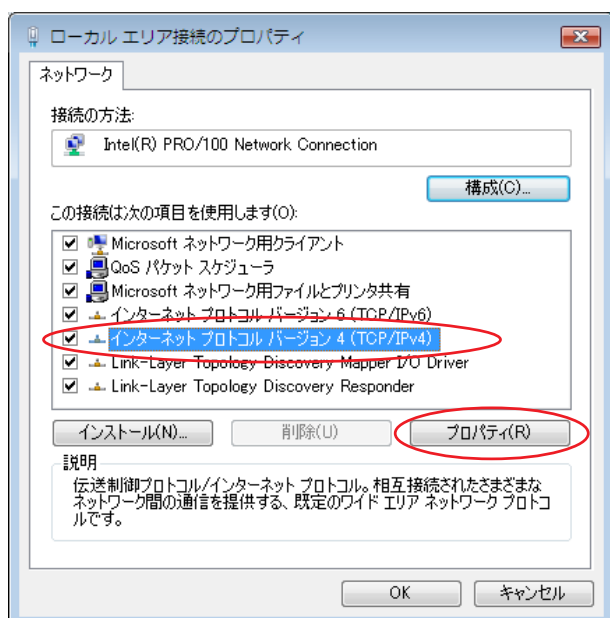
STEP4



[ローカルエリア接続] を右クリックするとメニューバーが表示されます。

[プロパティ] をクリックします。

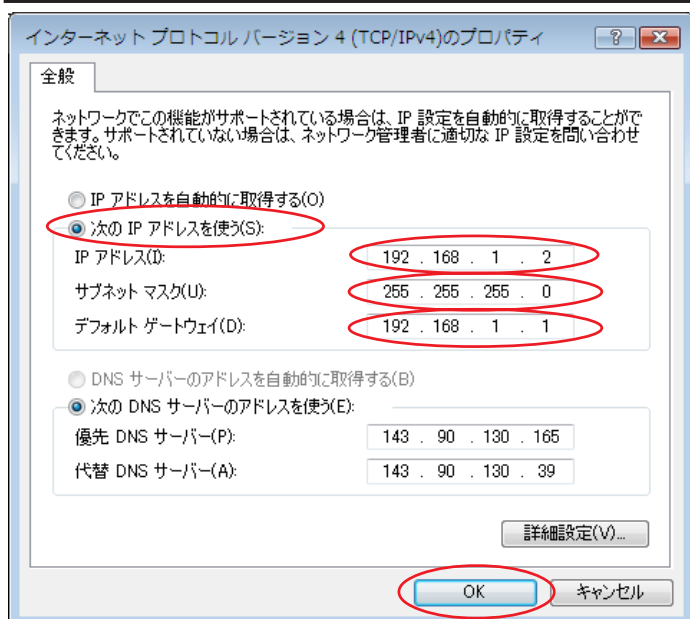
STEP5



[インターネット プロトコル バージョン 4 (TCP/IPv4)] を選択し、[プロパティ] をクリックします。

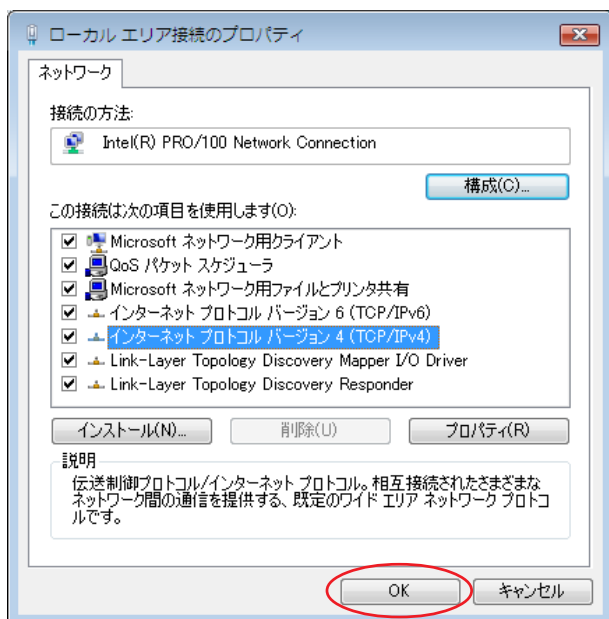
このとき左のチェックを外さないようにしてください。

STEP6



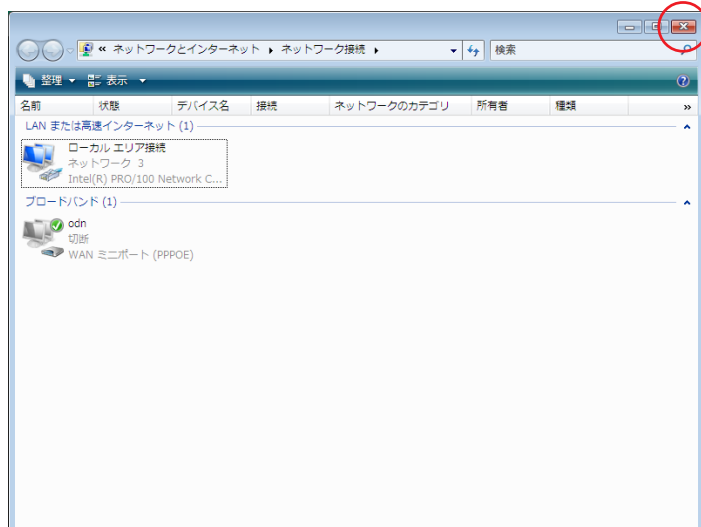
[次の IP アドレスを使う] にチェックを入れ、[IP アドレス]、[サブネットマスク]、[デフォルトゲートウェイ] にそれぞれ「192.168.1.2」、「255.255.255.0」、「192.168.1.1」と入力します。

[OK] をクリックします。



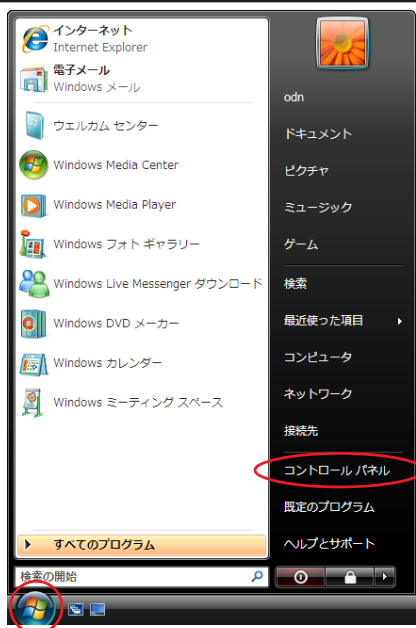
STEP7

[OK] をクリックします。



STEP8

左図の画面に戻りましたら画面右上の
[X] をクリックして閉じます。

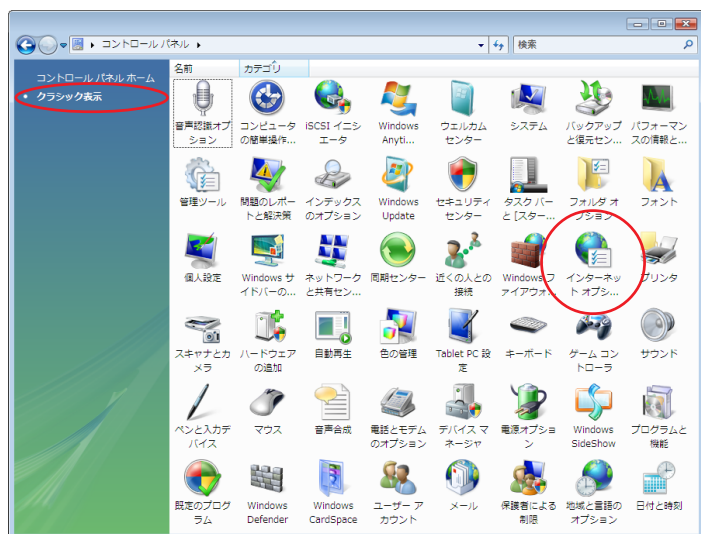


STEP9

自動接続の設定を変更します。

[スタート] [コントロールパネル]
の順でクリックします。

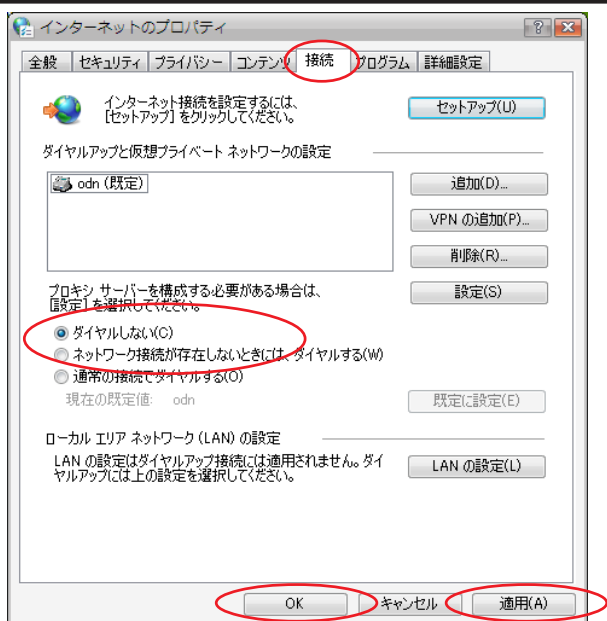
STEP10



画面左上の [クラシック表示] をクリックし、[インターネットオプション] をダブルクリックします。

はじめからこの画面の方は、そのまま [インターネットオプション] をダブルクリックしてください。

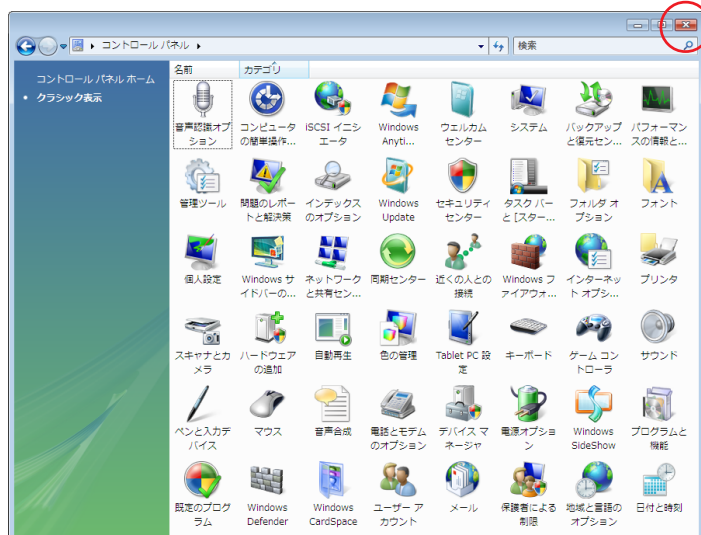
STEP11



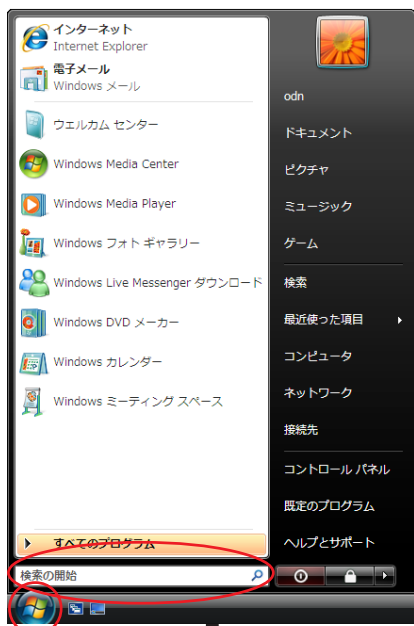
[接続] をクリックします。

[ダイアルしない] にチェックをいれ、
[適用] [OK] をクリックします。

STEP12



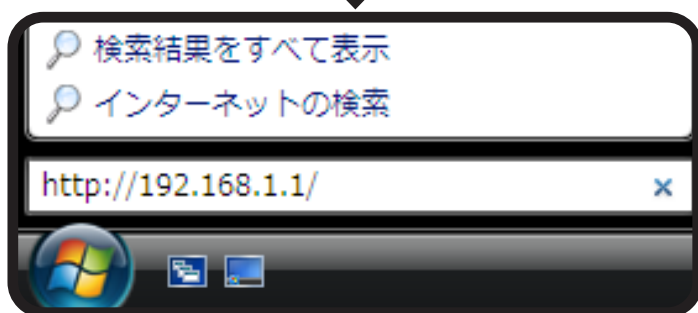
左図の画面に戻りましたら画面右上の [X] をクリックして閉じます。



STEP13

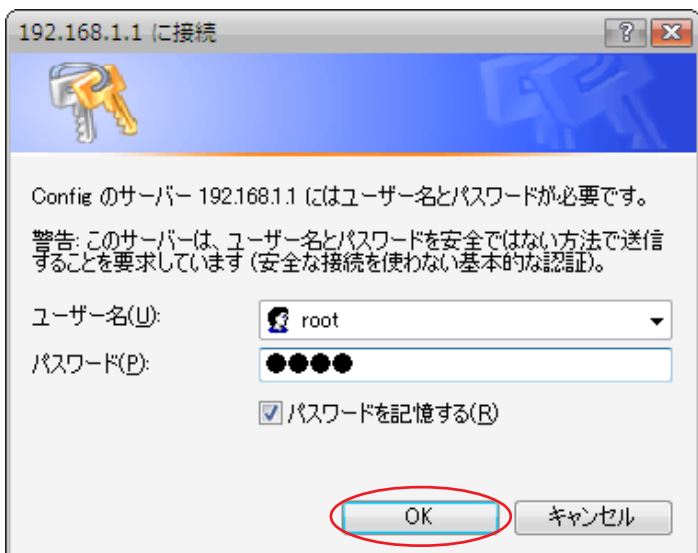
モデムを NAT ルータモードに設定します。

[スタートボタン] をクリックします。
[検索を開始] に [http://192.168.1.1/] と
入力し、[Enter キー] を押します。



STEP14

[ユーザー名]、[パスワード] にモデム
に設定した「ユーザー名」、「パスワー
ド」を入力して [OK] をクリックし
ます。



ここでの [ユーザー名] [パスワード] はモデム
の設定画面を開くためのものです。
ユーザ ID (接続 ID)、ユーザパスワード (接続パ
スワード) ではありませんのでご注意ください。

MegaBit Gear TE/4

English Japanese

- 現在選択されている接続先
 - bridge(Bridge)
- 設定
 - 接続先の選択と基本設定
 - オプション設定
 - MACフィルタリング
 - 未知宛先フィルタリング
 - プロトコルフィルタリング
 - ARPフィルタリング
 - IPルーティング
 - ログインパスワード
 - バックアップ
 - 全設定の消去
- 表示
 - 設定情報
 - 機器状態情報/ログ情報
 - 統計情報

接続先の選択と基本設定

登録内容を変更または削除するためには、番号をクリックしてください。

登録を追加するためには、空欄の番号をクリックしてください。

| No. | 接続先の名前 | ルータ/ブリッジ | 使用中 |
|-----|--------|----------|----------------------------------|
| 1 | odn | NATルータ | <input checked="" type="radio"/> |
| 2 | bridge | ブリッジ | <input type="radio"/> |
| 3 | | | |
| 4 | | | |
| 5 | | | |
| 6 | | | |
| 7 | | | |
| 8 | | | |

STEP15

[接続先の選択と基本設定] の中から [ルータ/ブリッジ] が [NATルータ] に設定されている No. の [番号] (例 NO.1) をクリックします。

該当する設定がない場合はスタートアップガイド若しくはFAXBOXを参照の上、作成してください。尚、認証プロトコルの設定がスタートアップガイドでは [相手先に合わせる] になっている場合がありますが [PAP] を選択してください。

MegaBit Gear TE/4

English Japanese

- 現在選択されている接続先
 - odn (NAT router)
- 設定
 - 接続先の選択と基本設定
 - オプション設定
 - IPルーティング
 - NATアドレス変換
 - IPフィルタリング
 - ログインパスワード
 - バックアップ
 - 全設定の消去
- 表示
 - 設定情報
 - 機器状態情報/ログ情報
 - 統計情報
 - ルーティングテーブル
 - NATテーブル
- 保守
 - ループバックテスト
 - Pingテスト
 - ADSL再接続
 - 機器再起動
 - ファームウェアバージョン/アップ
- ヘルプ
 - メインメニューヘルプ
 - 設定項目ヘルプ

接続先の基本設定(ルータ)

- 接続先の名前:
- この設定を: 使用する
- ルータ/ブリッジ: NATルータ
- ATM接続方法: IP over PPP over ATM
- ATMロネクションID: VEI VCI
- LAN側IPアドレス/マスク長: /
- WAN側IPアドレス設定方法: マニュアル設定 自動取得
 - *IPアドレス/マスク長:
- DHCPサーバ機能: 使用する
 - *割り当て先頭IPアドレス:
 - *割り当てアドレス個数: 個
 - *リース時間: 分
 - *ゲートウェイアドレス設定方法: LAN側IPアドレス マニュアル設定
 - *IPアドレス:
 - *DNSサーバアドレス設定方法: マニュアル設定IPアドレス優先 マニュアル設定IPアドレス
 - *マニュアル設定IPアドレス:
 - *PPP接続時に取得IPアドレス優先 配送しない
- 認証プロトコル: PAP
 - *送信ユーザID:
 - *送信パスワード:
 - *PPP自動接続: する しない
- VCIマゼセル方法: VCIマゼセル
- LAN側Proxy ARP: 使用しない

STEP16

[この設定を] は「使用する」に変更し、[設定] をクリックします。

設定変更後の機器の再起動

変更した設定を有効にするためには、機器を再起動する必要があります。今すぐ再起動しますか？
(再起動しなかった場合はブラウザで見える設定内容が、動作中の設定内容と異なりますのでご注意ください。)

STEP17

[はい] をクリックします。

機器の再起動中

機器のLEDで再起動を確認してください。

STEP18

モデムが再起動します。

モデムのランプ表示

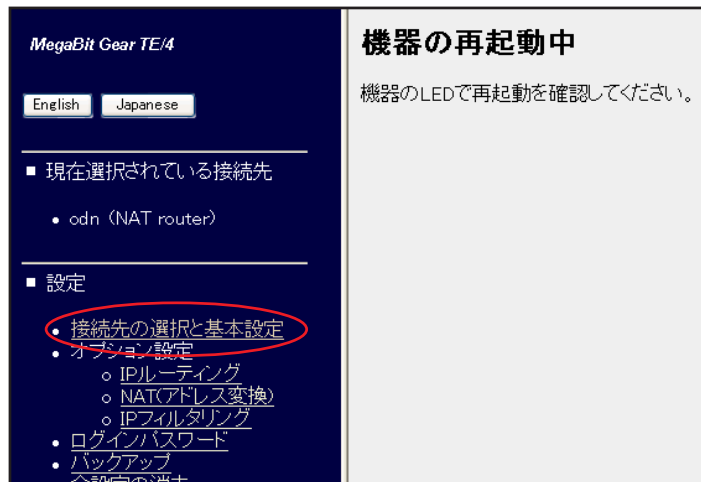


STEP19

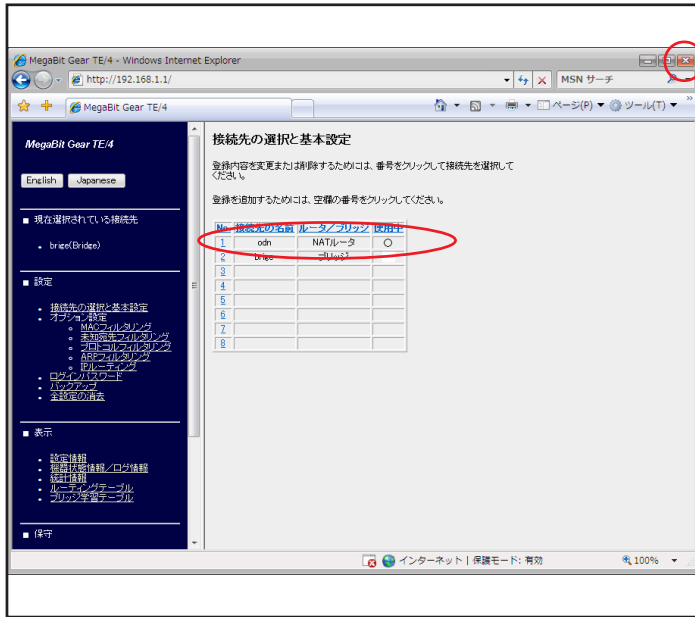
モデムの [ALARM] ランプが消灯し、
[POWER] [ADSL] [ETHER] ランプ
が点灯したらモデムの再起動 は終了
です。

すべてのランプが正常に点灯するまで5分程度か
かることがあります。そのままお待ちください。
また、長時間点滅が繰り返されるようであれば
モデムの電源を入れ直してください。

STEP20



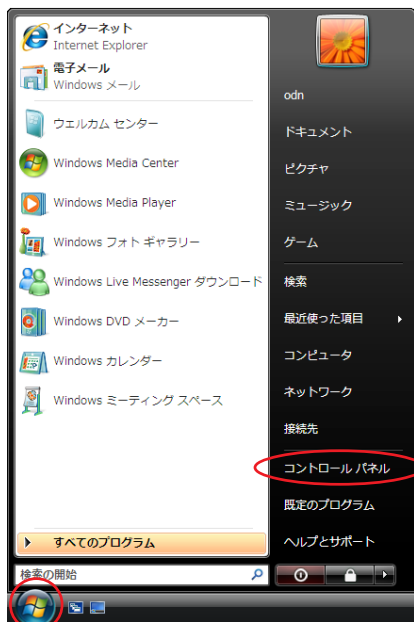
[接続先の選択と基本設定] をクリッ
クします。



STEP21

[接続先の選択と基本設定] の中で [ルータ/ブリッジ] が [NAT ルータ] に設定されている No. (例 NO.1 : odn) の [使用中] が 「 」 と表示されていればモデムの設定は終了です。

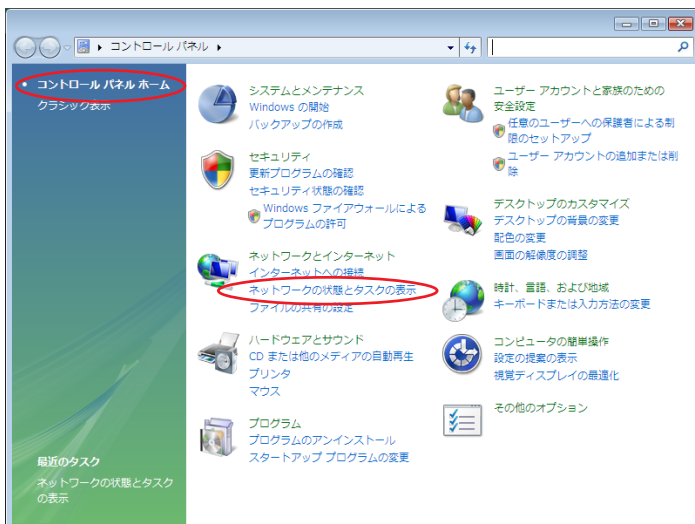
画面右上の をクリックして閉じます。



STEP22

PC 側の LAN ネットワーク接続の設定を IP 自動取得設定に切り替えます。

[スタート] [コントロールパネル] の順でクリックします。

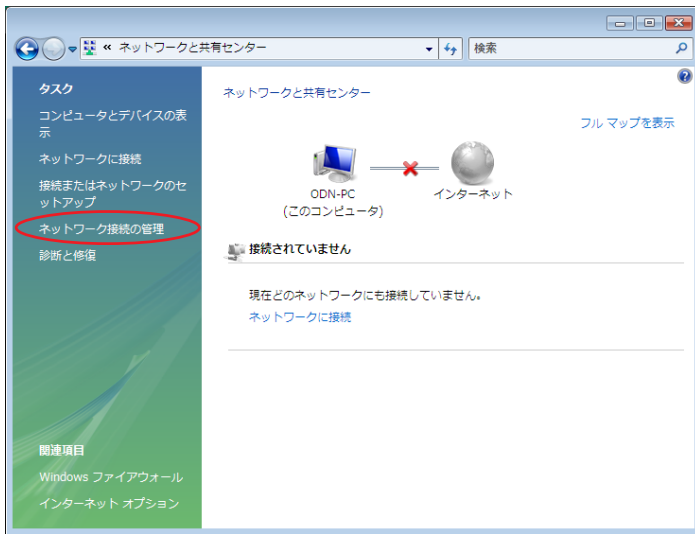


STEP23

画面左上の [コントロールパネルホーム] をクリックし、[ネットワークとインターネット] の下、[ネットワークの状態とタスクの表示] をクリックします。

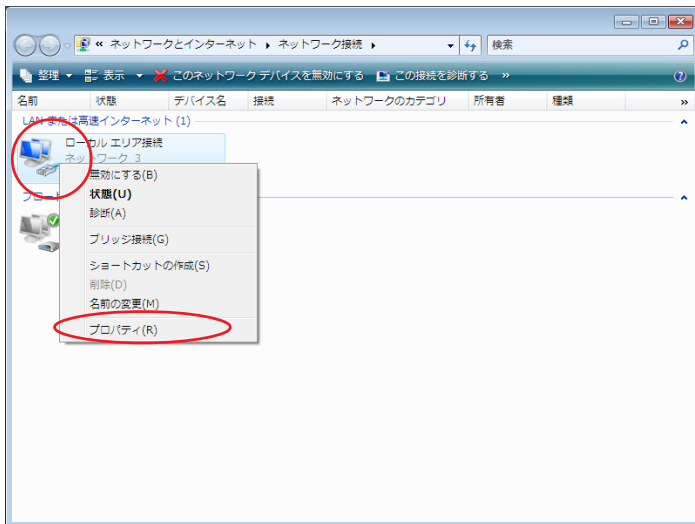
初めからこの画面の方は、そのまま [ネットワークの状態とタスクの表示] をクリックします。

STEP24



[ネットワーク接続の管理] をクリックします。

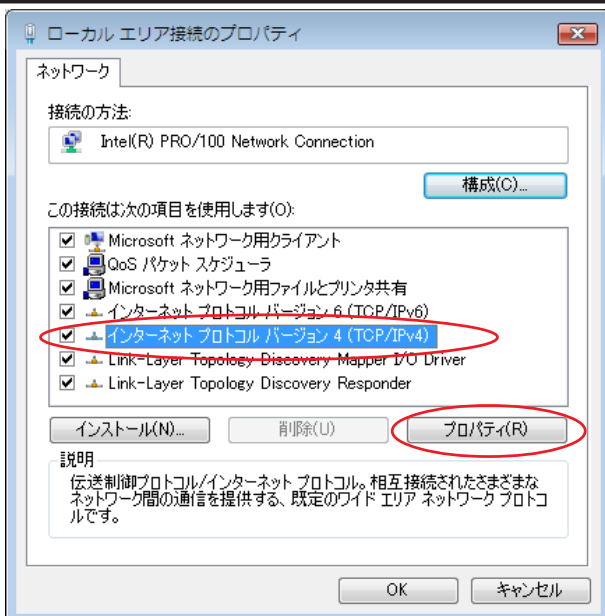
STEP25



[ローカルエリア接続] を右クリックするとメニューバーが表示されます。

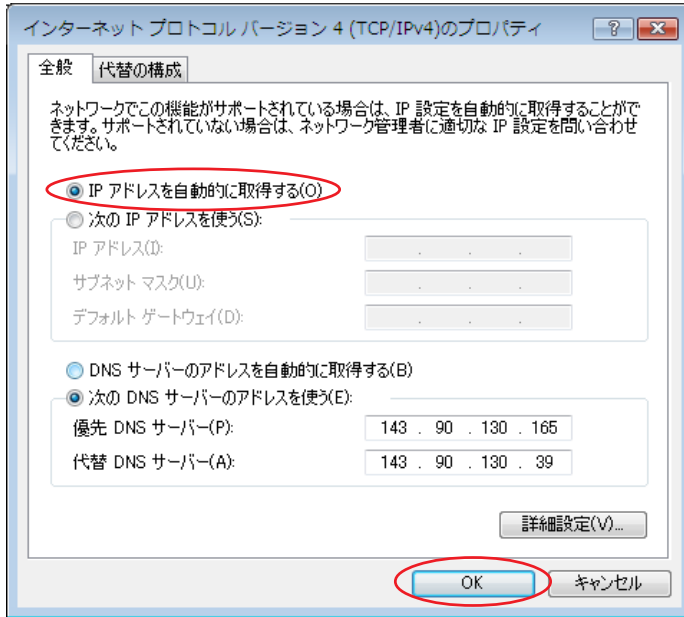
[プロパティ] をクリックします。

STEP26



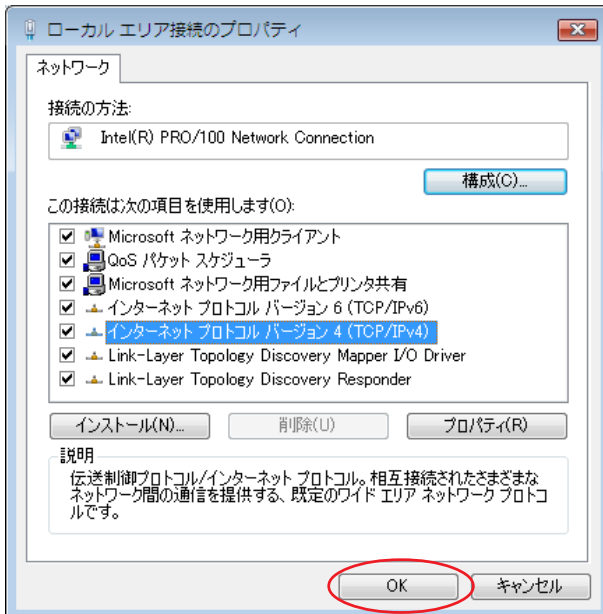
[インターネット プロトコル バージョン 4 (TCP/IPv4)] を選択し、[プロパティ] をクリックします。

このとき左のチェックを外さないようにしてください。



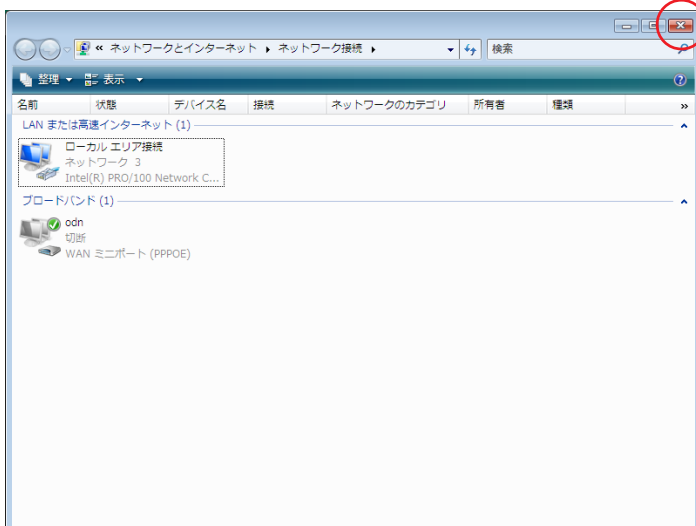
STEP27

[IP アドレスを自動的に取得する] にチェックを入れ、[OK] をクリックします。



STEP28

[OK] をクリックします。



STEP29

左図の画面に戻りましたら画面右上の [X] をクリックして閉じます。

終了