

ご利用ガイド

Window Live Mail のインストール方法 (Windows 用)

Step 1

マイクロソフト社のホームページへアクセスしてください。

マイクロソフト社

Windows Essentials

<http://windows.microsoft.com/ja-jp/windows-live/essentials>

Step 2

「今すぐダウンロード」をクリックします。

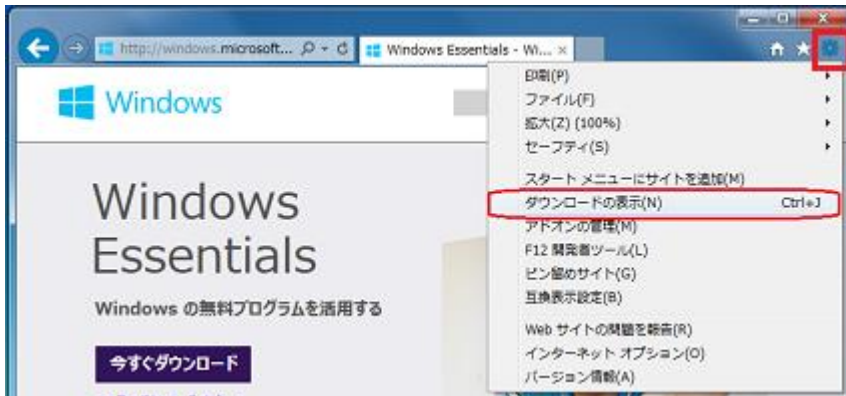


※ご利用の環境によっては表示される画面が異なります。

※本マニュアルではInternet Explorer11 を使用しています。

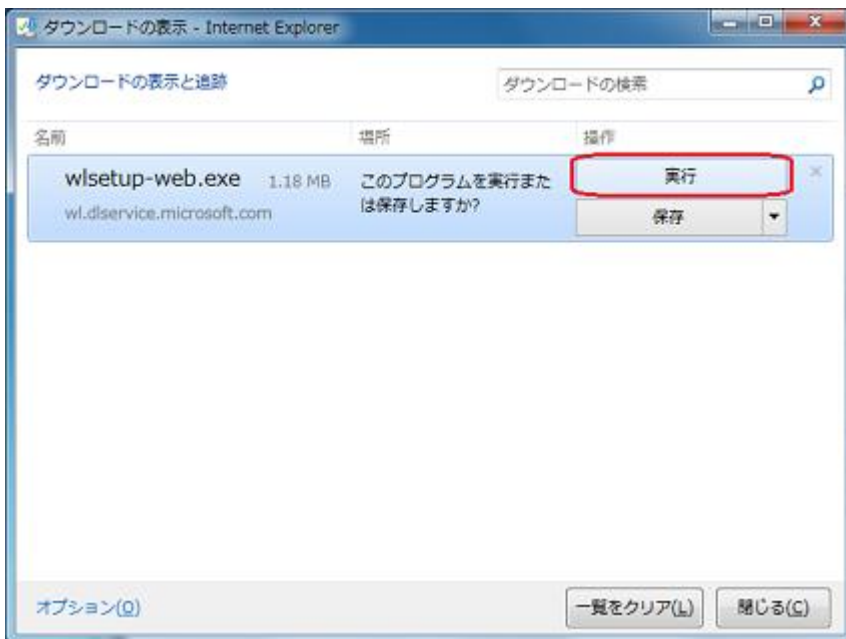
Step3

ブラウザ右上の歯車のアイコン(設定)をクリックしてメニューを開き「ダウンロードの表示」をクリックしてください。



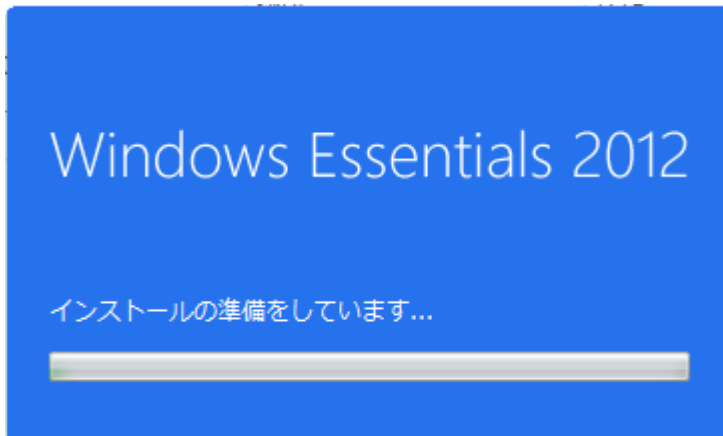
Step4

下記のファイルについて「実行」ボタンをクリックしてください。



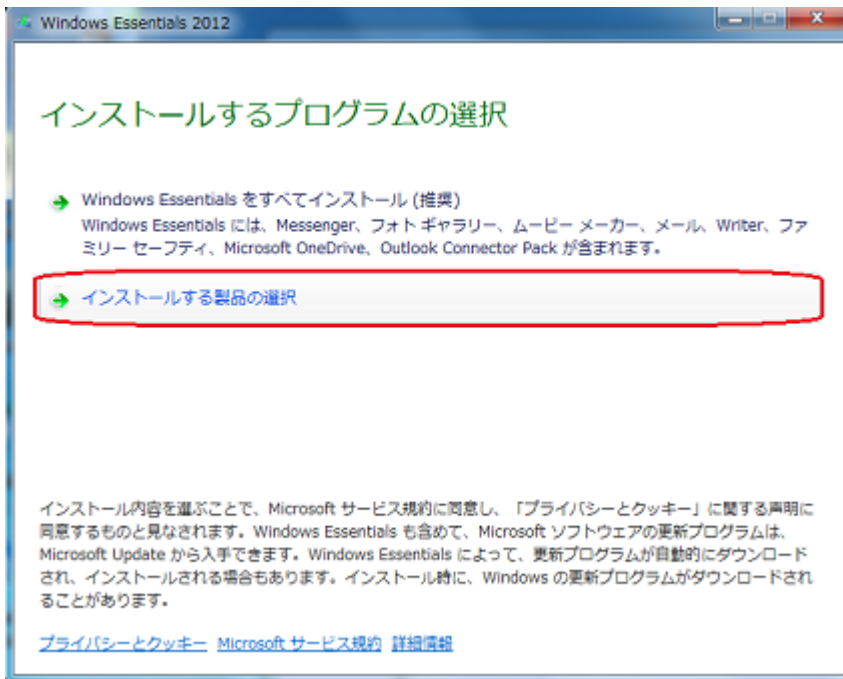
Step 5

インストールの準備が始まるので、そのままお待ちください。



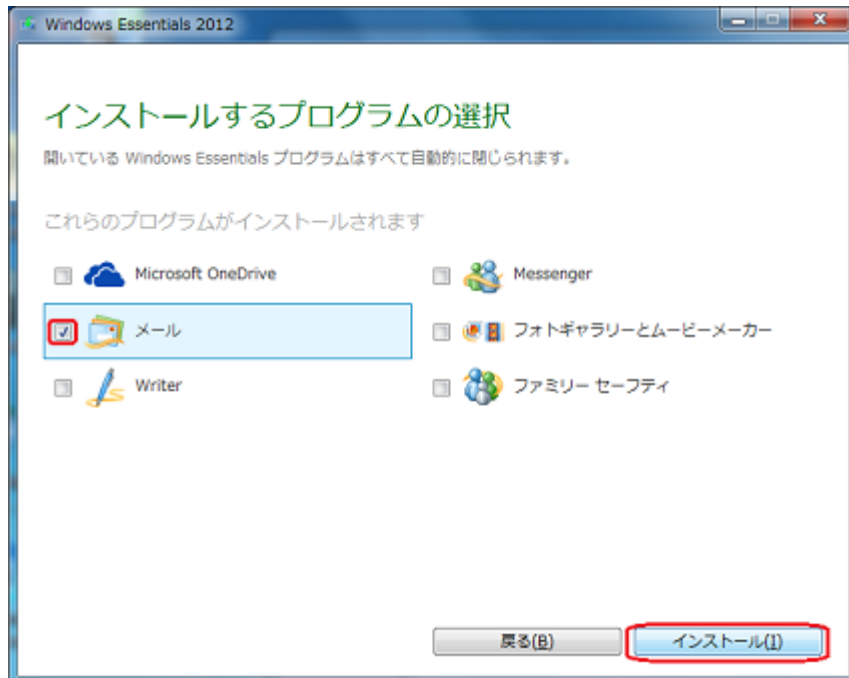
Step 6

「インストールする製品の選択」をクリックしてください。



Step 7

「インストールするプログラムの選択」画面が表示されましたら、「メール」にのみチェックを入れて、「インストール」ボタンをクリックしてください。



Step 8

インストールが完了すると、下記のように表示されます。「閉じる」ボタンをクリックしてください。



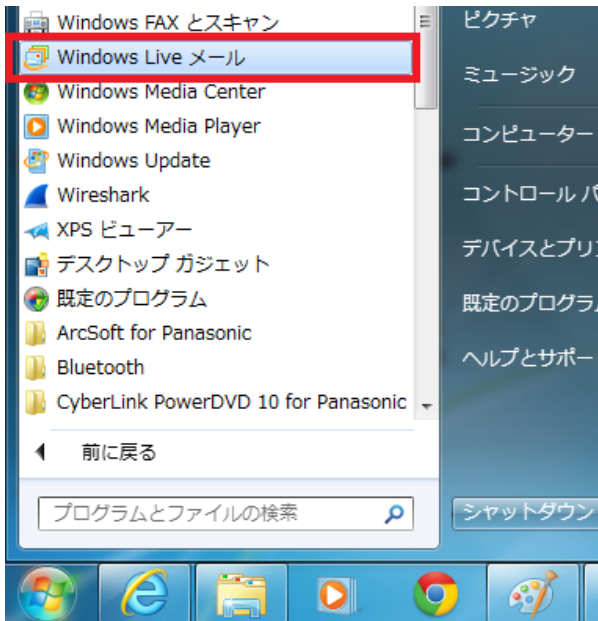
以上でインストールは完了です。

参考 起動方法

[Windows7]

Windows Live メールがインストールされると、
プログラムメニューに「Windows Live メール」が追加されます。

- 1.「スタートボタンをクリック」
- 2.「すべてのプログラムをクリック」
- 3.「Windows Live メールをクリック」



[Windows8/8.1]

Windows Live メールがインストールされると、
アプリ一覧に「Windows Live Mail」が追加されますのでクリックしてください。

