

## ご利用ガイド

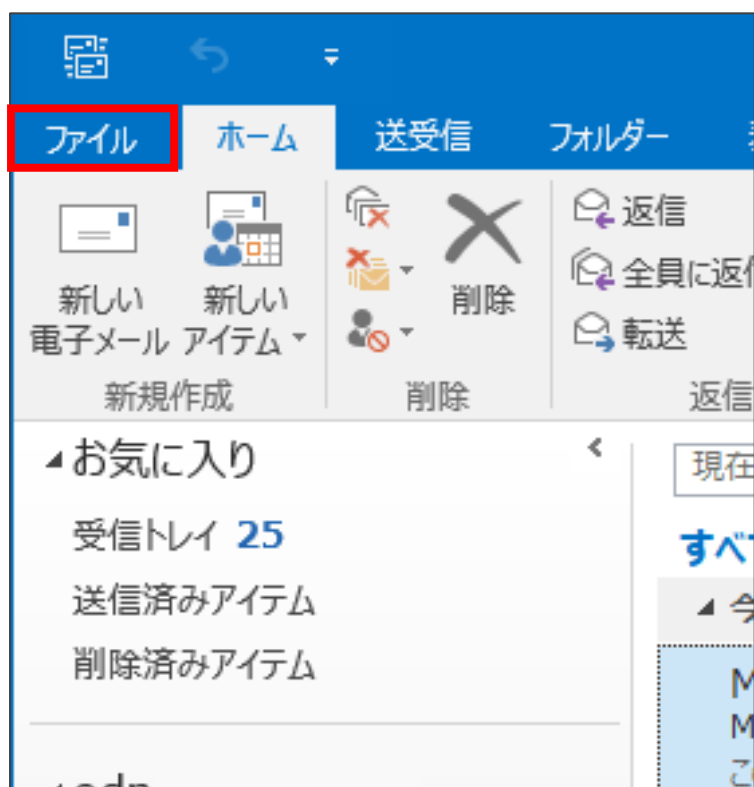
### Outlook2016 のアカウント設定確認方法 (Windows 用)

本マニュアルでは「Outlook2016」を元にご案内しています。

設定に必要な[メール ID]・[メールパスワード]・[メールアドレス]等のお客様個別の情報は[ODN サービスご利用のご案内]もしくは[ODN アプリケーションサービスご利用のご案内]をご参照ください。設定を開始する前にお手元にご用意いただけますようお願いいたします。(以下[ご利用のご案内]と記述します)

## 準備 1

Outlook2016 起動後、リボンから「ファイル」をクリックしてください。



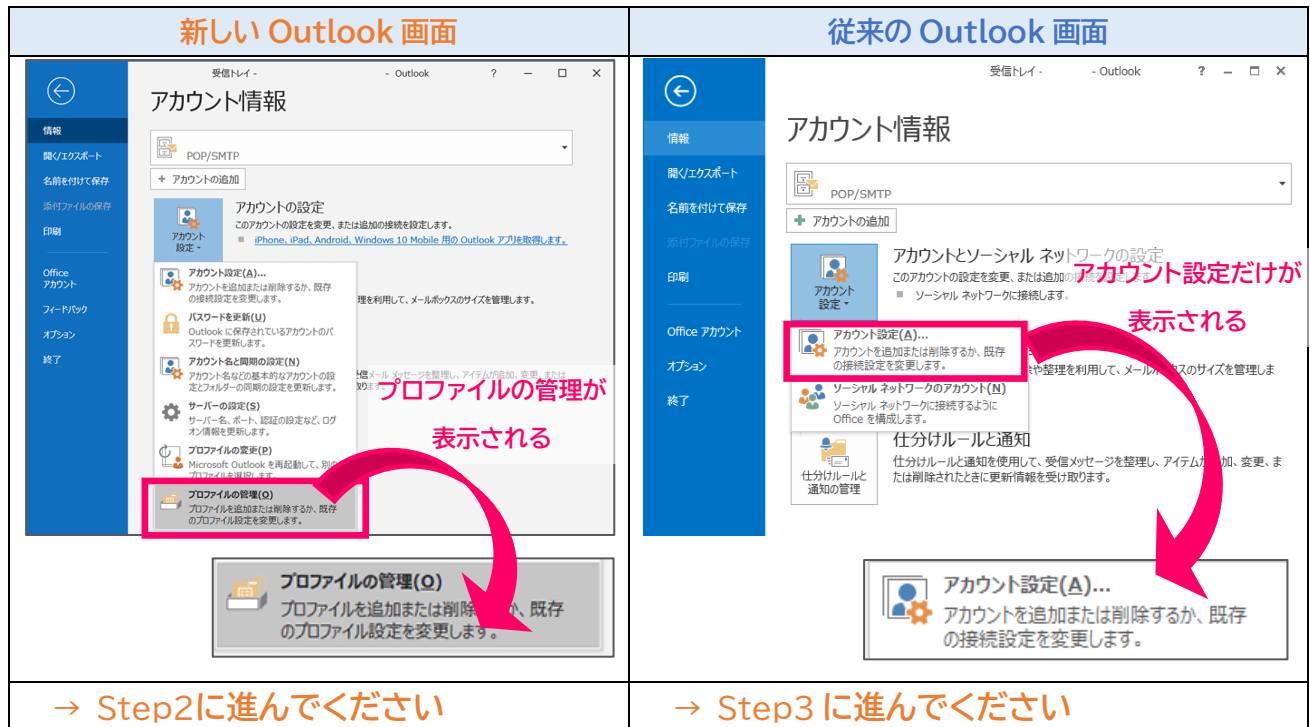
## 準備 2

アカウント設定ボタンをクリックしてください。



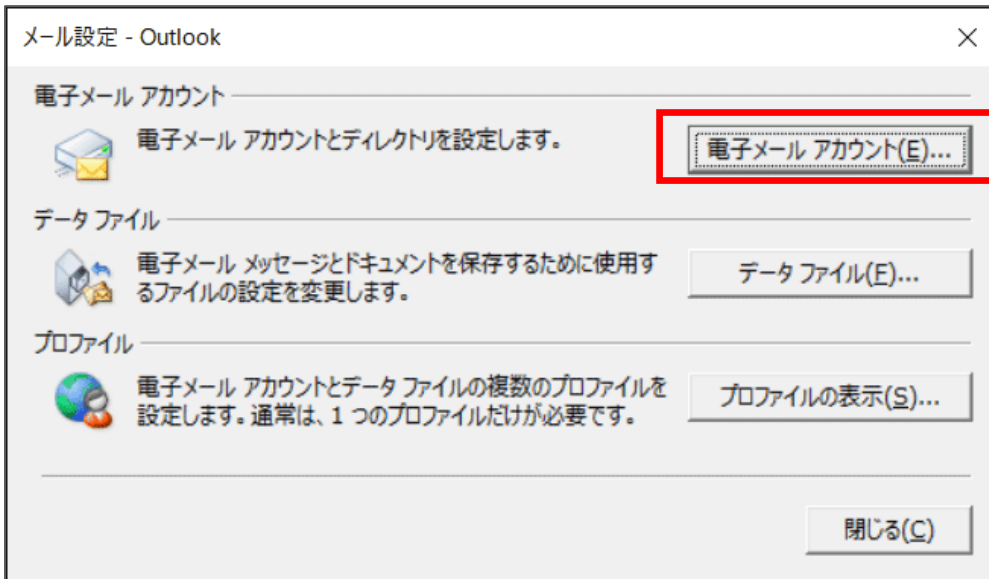
## Step1

ご利用のバージョンによって「アカウント情報」の表示が異なります。



## Step 2

「電子メールアカウント」をクリックしてください。



## Step 3

作成したアカウントを選択して、「変更」をクリックしてください。



## Step 4

※下記の表をご確認の上、ご自身の情報と設定が異なる場合は修正をお願いします

項目	設定
名前	「任意のお名前」*1(例:odn_support 等)が入力されていることを確認してください。
電子メールアドレス	「メールアドレス」*2 が入力されていることを確認してください。
アカウントの種類	「POP3」が選択されていることを確認してください。
受信メールサーバー	「popssl.odn.ne.jp」が入力されていることを確認してください。
送信メールサーバー	「smtpssl.odn.ne.jp」が入力されていることを確認してください。
アカウント名	「メール ID(メールアカウント)」が入力されていることを確認してください。
パスワード	「メールパスワード」が入力されていることを確認してください。
パスワードを保存する	チェックが入っていることを確認してください。

\*1 ここに入力した名前が相手側に送信元として表示されます。送信先の環境によっては日本語が表示されない場合がありますので、半角英数での入力をお勧めします。

\*2 ニックネームアドレスを設定している場合はニックネームアドレスを入力してください。  
(例:odn\_support@\*\*\*\*\*.odn.ne.jp)

アカウントの変更 ×

POP と IMAP のアカウント設定 ✱  
お使いのアカウントのメール サーバーの設定を入力してください。

<b>ユーザー情報</b>	<b>アカウント設定のテスト</b>
名前(Y): <input type="text" value="ODN_Support"/>	アカウントをテストして、入力内容が正しいかどうかを確認することをお勧めします。
電子メール アドレス(E): <input type="text" value="xxx99999@xxxxx.odn.ne.jp"/>	<input type="button" value="アカウント設定のテスト(I)"/>
<b>サーバー情報</b>	<input checked="" type="checkbox"/> [次へ] をクリックしたらアカウント設定を自動的にテストする(S)
アカウントの種類(A): <input type="text" value="POP3"/>	
受信メール サーバー(I): <input type="text" value="popssl.odn.ne.jp"/>	
送信メール サーバー (SMTP)(Q): <input type="text" value="smtpssl.odn.ne.jp"/>	
<b>メール サーバーへのログオン情報</b>	
アカウント名(U): <input type="text" value="xxx99999"/>	
パスワード(P): <input type="password" value="*****"/>	
<input checked="" type="checkbox"/> パスワードを保存する(R)	
<input type="checkbox"/> メール サーバーがセキュリティで保護されたパスワード認証 (SPA) に対応している場合には、チェック ボックスをオンにしてください(Q)	<input type="button" value="詳細設定(M)..."/>

< 戻る(B) 

以上のチェックが済んだあと、「詳細設定」ボタンをクリックしてください。

© SoftBank Corp. All Rights Reserved.

SoftBank

## Step 5

※下記の表をご確認の上、ご自身の情報と設定が異なる場合は修正をお願いします

[全般]タブを開いてアカウントに名前をつけます。

[送信サーバー]タブをクリックし、設定情報を確認してください。

タブ	項目	設定
全般	メールアカウント	任意の名前を入力されていることを確認してください。
送信サーバー	送信サーバー(SMTP)は認証が必要	チェックが入っていることを確認してください。
	受信メールサーバーと同じ設定を使用する	

インターネット電子メール設定

全般 送信サーバー 詳細設定

メール アカウント

このアカウントを表す名前を入力してください ("仕事", "Microsoft Mail サーバー" など)(N)

ODN\_Support

その他のユーザー情報

組織(O):

返信電子メール(R):

OK キャンセル

インターネット電子メール設定

全般 送信サーバー 詳細設定

送信サーバー (SMTP) は認証が必要(Q)

受信メール サーバーと同じ設定を使用する(U)

次のアカウントとパスワードでログオンする(L)

アカウント名(N):

パスワード(P):

パスワードを保存する(R)

セキュリティで保護されたパスワード認証 (SPA) に対応(Q)

メールを送信する前に受信メール サーバーにログオンする(I)

OK キャンセル

## Step 6

※下記の表をご確認の上、ご自身の情報と設定が異なる場合は修正をお願いします

[詳細設定]タブをクリックし設定情報を確認いただき「OK」をクリックしてください。

項目	設定
受信サーバー(POP3)	995
このサーバーは暗号化された接続(SSL/TLS)が必要	チェックを入れてください。
送信サーバー(SMTP)	465
使用する暗号化接続の種類	「SSL/TLS」を選択してください。
サーバにメッセージのコピーを置く	任意 *1

\*1 チェックを入れるとメールを受信してもサーバ内に残ります。複数の端末(例:ご自宅のパソコンとスマートフォン等)でご利用いただく場合等には便利ですが、そのままご利用になられるとメール容量がいっぱいとなり、メールが受信できなくなるトラブルが発生することもございますのでお気をつけください。

インターネット電子メール設定

全般 送信サーバー **詳細設定**

サーバーのポート番号

受信サーバー (POP3)(I): 995 標準設定(D)

このサーバーでは暗号化された接続 (SSL/TLS) が必要(E)

送信サーバー (SMTP)(O): 465

使用する暗号化接続の種類(C): SSL/TLS

サーバーのタイムアウト(T)

短い 長い 1分

配信

サーバーにメッセージのコピーを置く(L)

サーバーから削除する(R) 14 日後

[削除済みアイテム] から削除されたら、サーバーから削除(M)

OK キャンセル

# Step 7

① 「次へ」をクリックしてください。

アカウントの変更

POP と IMAP のアカウント設定  
お使いのアカウントのメールサーバーの設定を入力してください。

**ユーザー情報**  
名前(Y): ODN\_Support  
電子メール アドレス(E): xxx99999@xxxxx.odn.ne.jp

**サーバー情報**  
アカウントの種類(A): POP3  
受信メール サーバー(I): popssl.odn.ne.jp  
送信メール サーバー (SMTP)(Q): smtpssl.odn.ne.jp

**メールサーバーへのログイン情報**  
アカウント名(U): xxx99999  
パスワード(P): \*\*\*\*\*  
 パスワードを保存する(B)

メールサーバーがセキュリティで保護されたパスワード認証 (SPA) に対応している場合には、チェック ボックスをオンにしてください(Q)

**アカウント設定のテスト**  
アカウントをテストして、入力内容が正しいかどうかを確認することをお勧めします。  
アカウント設定のテスト(I)  
 [次へ] をクリックしたらアカウント設定を自動的にテストする(S)

詳細設定(M)...

< 戻る(B) **次へ(N) >** キャンセル ヘルプ

② 送信テストが完了したら「閉じる」をクリックしてください。

テスト アカウント設定

すべてのテストが完了しました。[閉じる] をクリックして続行してください。

中止(S)  
**閉じる(C)**

タスク	エラー
タスク	状況
✓ 受信メール サーバー (POP3) への...	完了
✓ テスト電子メール メッセージの送信	完了

③ 「完了」をクリックしてウィザードを終了します。

アカウントの変更

**すべて完了しました**

アカウントのセットアップに必要な情報がすべて入力されました。

< 戻る(B) **完了** ヘルプ

※1つのメールアドレスのみご利用の場合はこちらで終了です。

## Step 8

Step8～10は Outlook を使いやすくする設定となりますので、任意でご対応ください。

[データファイル]のタブを開き、データファイルを選択してから、「設定」をクリックしてください。

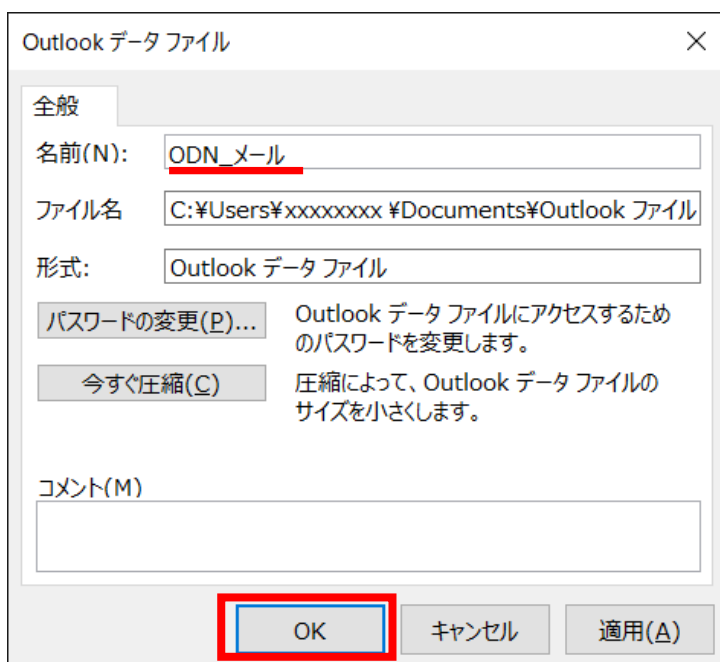


## Step 9

お客様が分かりやすい名前※を設定して、「OK」をクリックして閉じます。

※「名前」は複数のメールを使い分ける場合に、「メールボックス」を区別することを助ける情報です。

本マニュアルでは「ODN\_メール」と致します。





## Step 10

① [アカウント設定]画面にて「閉じる」をクリックし、ウィンドウを閉じます。



② 「閉じる」をクリックし、ウィンドウを閉じます。



以上で完了です。