

ご利用ガイド

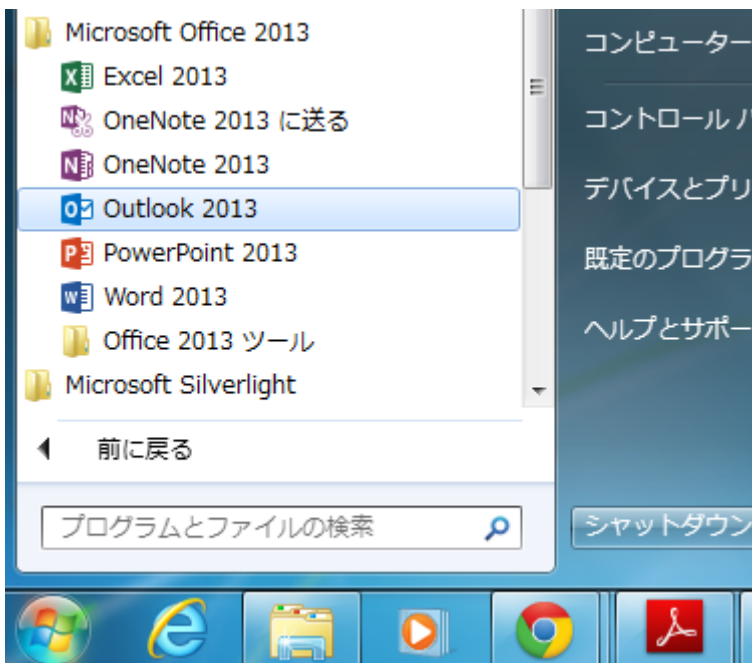
Outlook2013/2010 の設定方法 (Windows 用)

設定に必要な[メール ID]・[メールパスワード]・[メールアドレス]・[SMTP サーバ名]・[POP サーバ名]は[ODN サービスご利用のご案内]もしくは[ODN アプリケーションサービスご利用のご案内]に記載されています。(以下 [ご利用のご案内]と記述します)

Step 1

スタートメニューから「Outlook2013/2010」を起動します。

※本マニュアルでは「Outlook2013」を元にご案内しています。



Step2

初めて起動された場合は、スタートアップウィザードが表示されますので「次へ」をクリックして下さい。
※本画面が表示されない場合は、[STEP4]へお進み下さい。



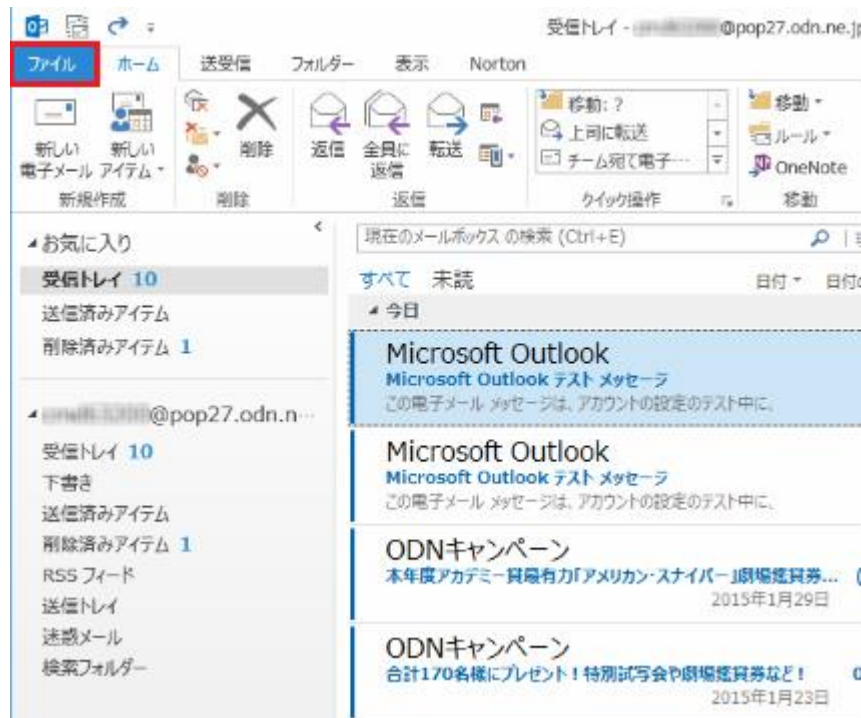
Step3

電子メールアカウント設定確認画面が表示されますので、「はい」を選択し「次へ」をクリックして下さい。
[STEP5]へお進み下さい。



Step4

Outlook2013/2010 起動後、「ファイルタブ」をクリックしてください。



「アカウントの追加を」をクリックしてください。



Step 5

「自分で電子メールやその他のサービスを使うための設定をする(手動設定)」にチェックを入れ「次へ」をクリックします。

アカウントの選択

自動アカウント セットアップ
アカウントを手動で設定するか、または他の種類のサーバーに接続します。

○ 電子メール アカウント(A)

名前(N):
例: Eiji Yasuda

電子メール アドレス(E):
例: eiji@cantosa.com

パスワード(P):

パスワードの確認入力(C):
インターネット サービス プロバイダーから提供されたパスワードを入力してください。

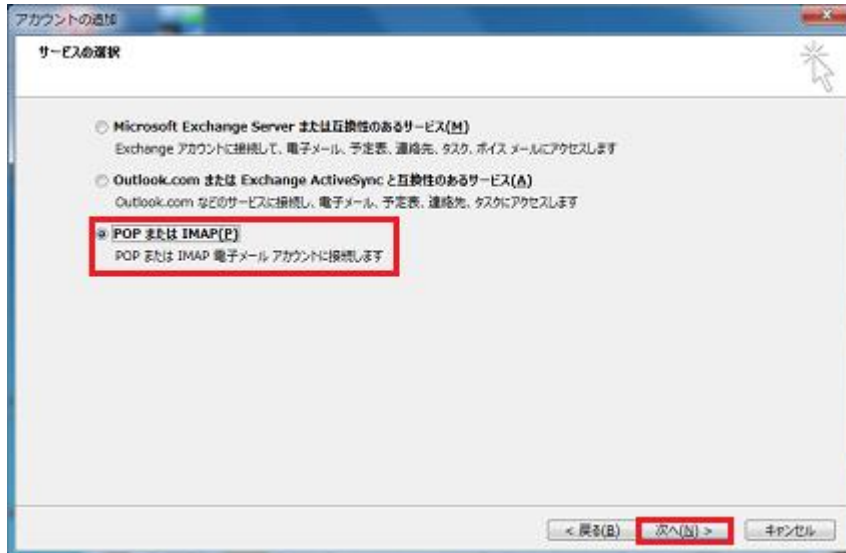
自分で電子メールやその他のサービスを使うための設定をする (手動設定)(M)

< 戻る(B) **次へ(N) >** キャンセル

Step 6

「サービスの選択」が表示されます。

「POP または IMAP」にチェックを入れ、[次へ]ボタンをクリックします。



Step 7

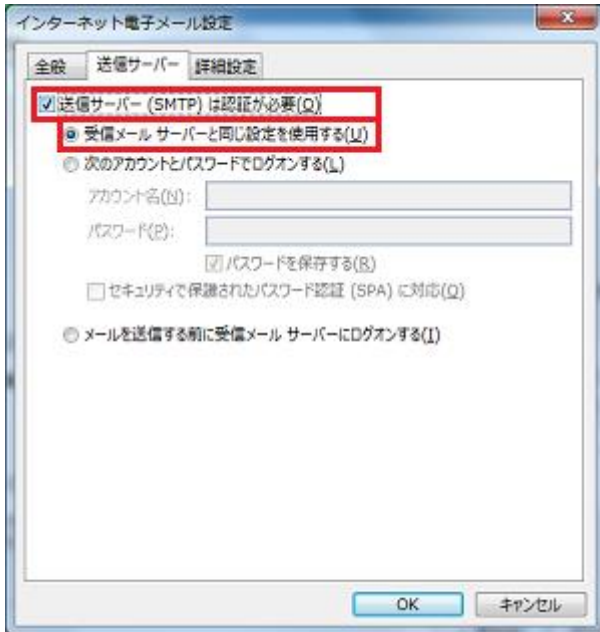
「POP と IMAP のアカウント設定」が表示されたら、以下のように設定します。

| 項目 | 設定 |
|-----------|---|
| 名前 | お客様の名前を入力してください。(任意) |
| 電子メールアドレス | [メールアドレス]を入力してください。 *ニックネームアドレスを設定している場合はニックネームアドレスを入力してください。 例:odn-support@pop01.odn.ne.jp |
| アカウント情報 | POP3 を選択してください。 |
| 受信メールサーバー | [POP サーバ名]を入力してください。 |
| 送信メールサーバー | [SMTP サーバ名]を入力してください。 |
| アカウント名 | [メール ID]を入力してください。 |
| パスワード | [メールパスワード]を入力してください。 ※パスワードを保存するにチェックを入れて下さい。 |

すべての入力が完了しましたら、①「詳細設定」ボタンをクリックして下さい。

Step 8

[送信サーバー]タブをクリックし、「送信メールサーバーは認証が必要」を選択し、「受信メールサーバーと同じ設定を使用する」をチェックして下さい。



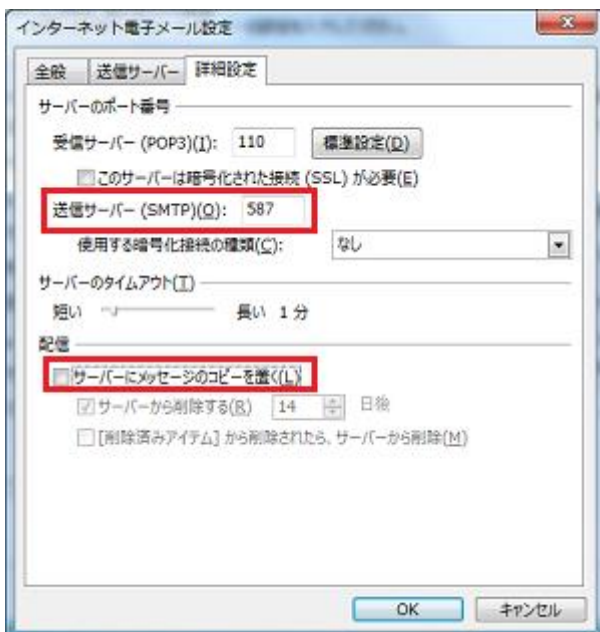
Step 9

「詳細設定」タブをクリックし「送信サーバー (SMTP)」に「587」を入力してください。

次に「サーバーにメッセージのコピーを置く」のチェックを外します。(任意)

入力したら「OK」をクリックして下さい。

「STEP7」の画面に戻りますので②「次へ」をクリックして下さい。



Step 10

[電子メールアカウント]画面に戻ったら、[完了]をクリックし、ウィンドウを閉じます。
以上でメールの設定は完了です。

